



evropský
sociální
fond v ČR



EVROPSKÁ UNIE



MINISTERSTVO ŠKOLSTVÍ,
MLÁDEŽE A TĚLOVÝCHOVY



OP Vzdělávání
pro konkurenceschopnost

INVESTICE DO ROZVOJE VZDĚLÁVÁNÍ

Počátky kovových konstrukcí

Autorem materiálu a všech jeho částí, není-li uvedeno jinak, je Jana Čejchanová.

Materiál je dostupný ze školního portálu <http://dum.voss-na.cz>, který provozuje
Vyšší odborná škola stavební a Střední průmyslová škola stavební arch. Jana Letzela, Náchod

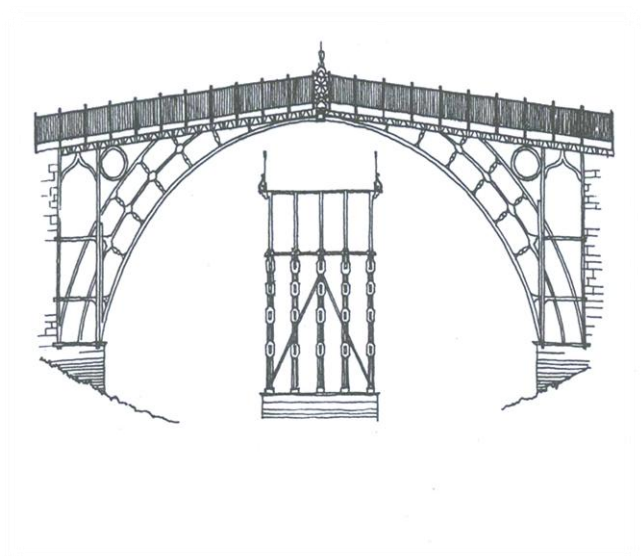
1. Časově zařadte dobu počátků kovových konstrukcí. Jaký materiál se začal používat jako první?
2. Jaké byly první druhy staveb?
3. Co víte o období počátků kovových konstrukcí v Čechách? Uveďte příklady staveb.
4. Co víte o skeletech a sklenících z období počátků kovových konstrukcí?
5. Popište nejvýznamnější stavbu Evropy z období počátků kovových konstrukcí. Čím byla tato stavba významná ve vývoji stavebnictví?

Autorem materiálu a všech jeho částí, není-li uvedeno jinak, je Jana Čejchanová.

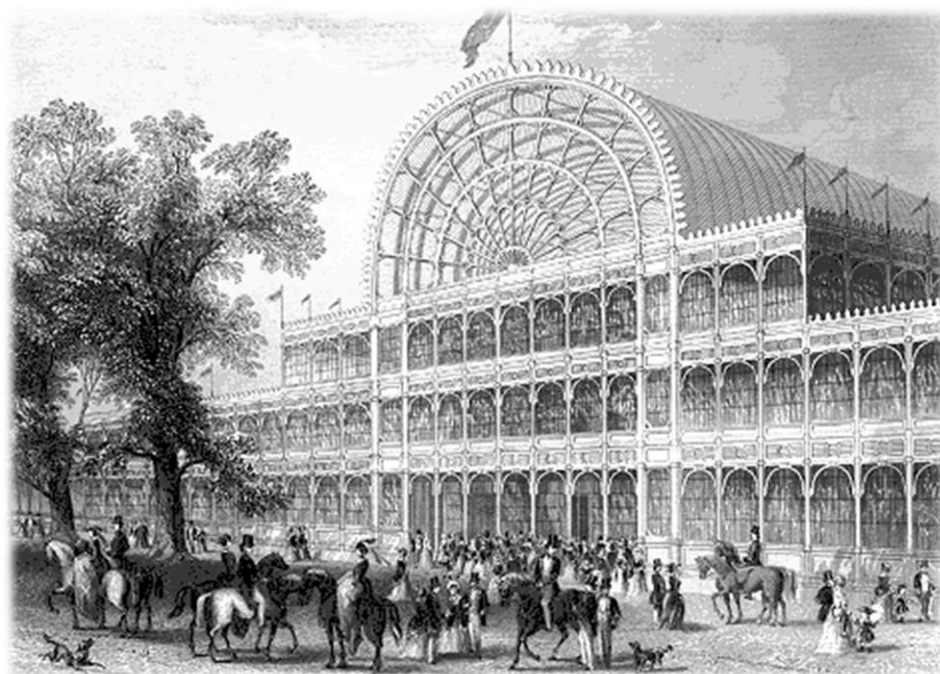
Materiál je dostupný ze školního portálu <http://dum.voss-na.cz>, který provozuje
Vyšší odborná škola stavební a Střední průmyslová škola stavební arch. Jana Letzela, Náchod

Popište obrazovou přílohu (místo, kde se objekt nachází, vše co o obrázku víte):

OBR. 1 [Zdroj: PECHAR, Josef; RŮŽIČKA, Antonín; STAŇKOVÁ, Jaroslava. *Učebnice architektury: pro 3. ročník SPŠ stavebních*. Praha : SNTL, 1981. 186 s. str. 139, obr. 268]



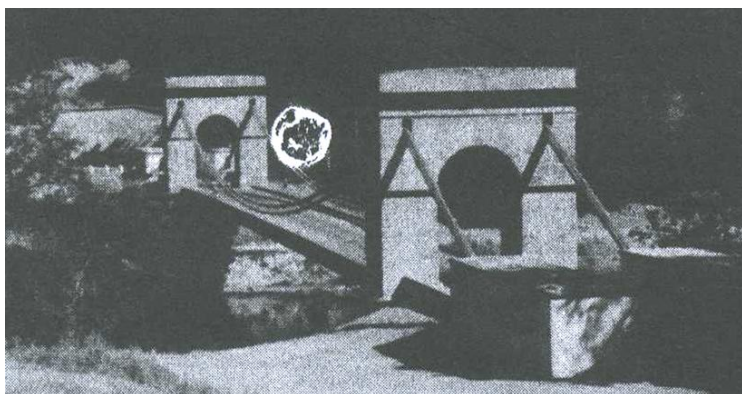
OBR. 2 [Zdroj vlastní]



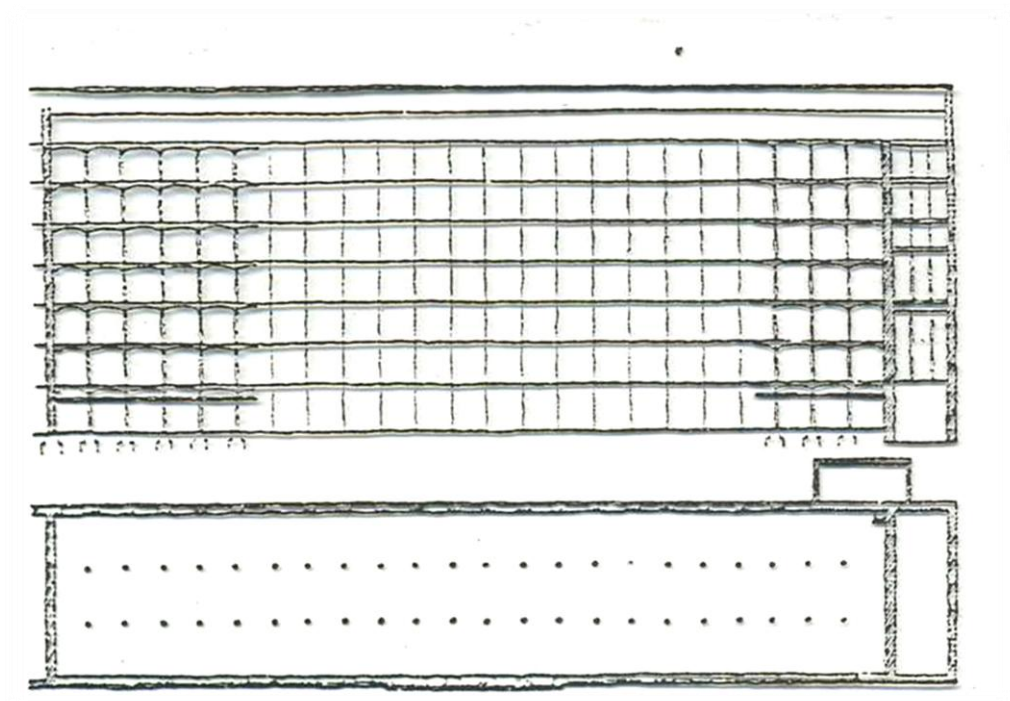
Autorem materiálu a všech jeho částí, není-li uvedeno jinak, je Jana Čejchanová.

Materiál je dostupný ze školního portálu <http://dum.voss-na.cz>, který provozuje
Vyšší odborná škola stavební a Střední průmyslová škola stavební arch. Jana Letzela, Náchod

OBR. 3 [Zdroj: PECHAR, Josef; RŮŽIČKA, Antonín; STAŇKOVÁ, Jaroslava. *Učebnice architektury: pro 3. ročník SPŠ stavebních*. Praha: SNTL, 1981. 186 s. str. 139, obr. 269]



OBR. 4 [Zdroj vlastní]



Autorem materiálu a všech jeho částí, není-li uvedeno jinak, je Jana Čejchanová.

Materiál je dostupný ze školního portálu <http://dum.voss-na.cz>, který provozuje
Vyšší odborná škola stavební a Střední průmyslová škola stavební arch. Jana Letzela, Náchod