



evropský  
sociální  
fond v ČR



EVROPSKÁ UNIE



MINISTERSTVO ŠKOLSTVÍ,  
MLÁDEŽE A TĚLOVÝCHOVY



OP Vzdělávání  
pro konkurenceschopnost

INVESTICE DO ROZVOJE VZDĚLÁVÁNÍ

# Secese

---

Autorem materiálu a všech jeho částí, není-li uvedeno jinak, je Jana Čejchanová.

Materiál je dostupný ze školního portálu <http://dum.voss-na.cz>, který provozuje  
Vyšší odborná škola stavební a Střední průmyslová škola stavební arch. Jana Letzela, Náchod

**1. Charakterizujte sloh secese. Popište typický architektonický prvek a secesní materiály.**

- SECESE = rozchod, odloučení od tradičního - slohový proud evropského umění
- uplatňovala rostlinné motivy, bohatou ornamentiku
- typický architektonický prvek: užívaly se různé typy útvarů, nejvíc křivka, která mění tvar i šířku nebo sdružené kruhy a větve se stuhami
- materiál: hlavně železo, sklo, keramika

**2. Co víte o vídeňské secesi?**

- hlavní představitel OTTO WAGNER - byl profesorem na vídeňské akademii umění
- převedl výtvarný dekor do staveb a prostřednictvím svých žáků přivedl secesi do Čech
- jeho stavby: VÍDEŇSKÁ STANICE MĚSTSKÉ DRÁHY a POŠTOVNÍ SPOŘITELNA

**3. Kdo je nejvýznamnějším představitelem španělské secese? Popište jeho díla, jeho styl a slohový vztah. Jmenujte jeho konkrétní památky?**

- hl. představitel architekt Antonio GAUDI
- jeho díla náležela v evropské architektuře k jevům zcela osobitým
- na jeho stavbách je vidět vztah ke španělské gotice a baroku
- každou svou stavbu, kterou navrhl (jen v hrubých náčrtech) také dokončil a sám se na ní podílel, případně na ni dotvářel to, co si zrovna vymyslel.
- nejvýznamnější stavbou, kterou ale nedokončil je: SAGRADA FAMILIA - Chrám Svatá rodina v Barceloně
- La Pedrera (Casa Milá) v Barceloně - obytný dům

**4. Popište českou secesi. Ve kterém roce se v českém umění secese projevila?**

- výrazně poznamenala sochařství, grafiku, umělecké řemeslo, malířství (ALFONS MUCHA)
- nejvýznamnější je v architektuře, kde se soustředí na vnitřní dispozici, prosazuje rostlinný dekor, objevují se i exotické motivy (páv) a polonahé ženy plnějších tvarů
- v českém umění se secese projevila až kolem roku 1900

**5. Co víte o secesním architektovi Jurkoviči?**

- specifický secesní autor
- pojal secesi ojedinele, používal hlavně **motivy lidové architektury**, hrázdné dřevěné konstrukce, a protože se vzhledl v severské architektuře, používá z ní strmé střechy

---

Autorem materiálu a všech jeho částí, není-li uvedeno jinak, je Jana Čejchanová.

**6. Jmenujte dvě české secesní památky od libovolných autorů a alespoň dvě památky od arch. Jurkoviče.**

- Obecní dům Praha, autor: BALŠÁNEK, POLÍVKA
- Wilsonovo hlavní nádraží Praha, autor: FANTA
- Beránek Náchod, autor: ČENSKÝ, opona: MIKOLÁŠ ALEŠ
- Jiráskova chata na Dobrošově, autor: JURKOVIČ
- Peklo u Nového Města nad Metují, autor: JURKOVIČ
- Pústevny Radhošť, autor: JURKOVIČ
- Lázeňský hotel Jurkovičův Dům, Luhačovice, autor: JURKOVIČ

---

Autorem materiálu a všech jeho částí, není-li uvedeno jinak, je Jana Čejchanová.

Materiál je dostupný ze školního portálu <http://dum.voss-na.cz>, který provozuje  
Vyšší odborná škola stavební a Střední průmyslová škola stavební arch. Jana Letzela, Náchod

Popište obrazovou přílohu (místo, kde se objekt nachází, případně autora, vše co o obrázku víte):

OBR. 1 Obecní dům Praha, autor: BALŠÁNEK, POLÍVKA [Zdroj vlastní]



OBR. 2 Peklo u Nového Města nad Metují, autor: JURKOVIČ [Zdroj vlastní]

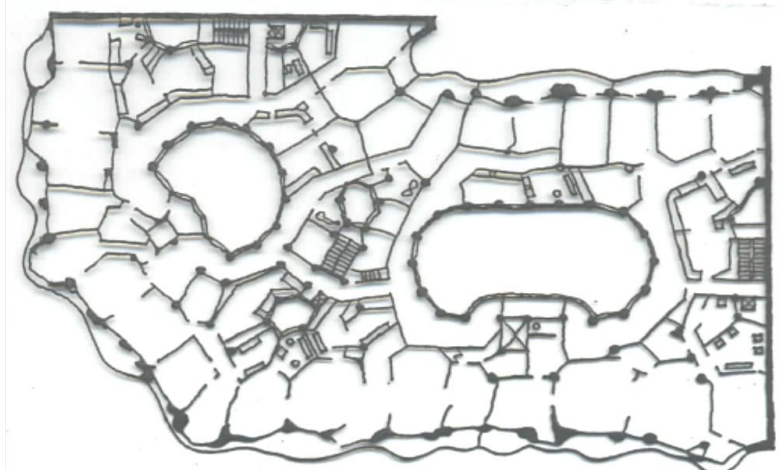
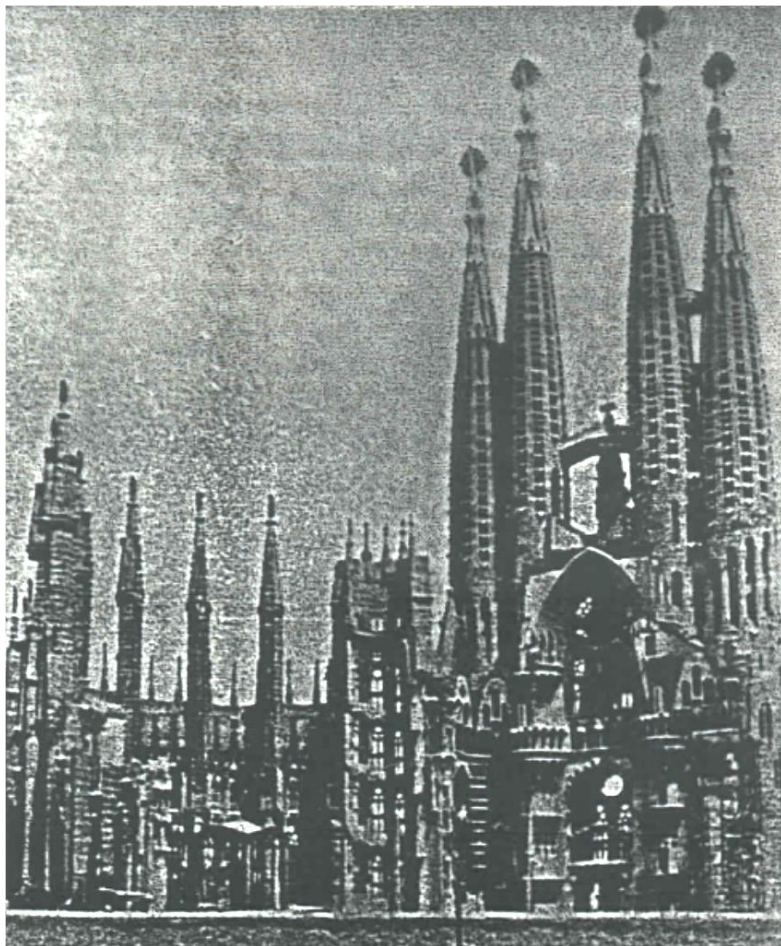


---

Autorem materiálu a všech jeho částí, není-li uvedeno jinak, je Jana Čejchanová.

Materiál je dostupný ze školního portálu <http://dum.voss-na.cz>, který provozuje  
Vyšší odborná škola stavební a Střední průmyslová škola stavební arch. Jana Letzela, Náchod

OBR. 3 Chrám Sagrada Familia, autor:GAUDI [Zdroj vlastní]



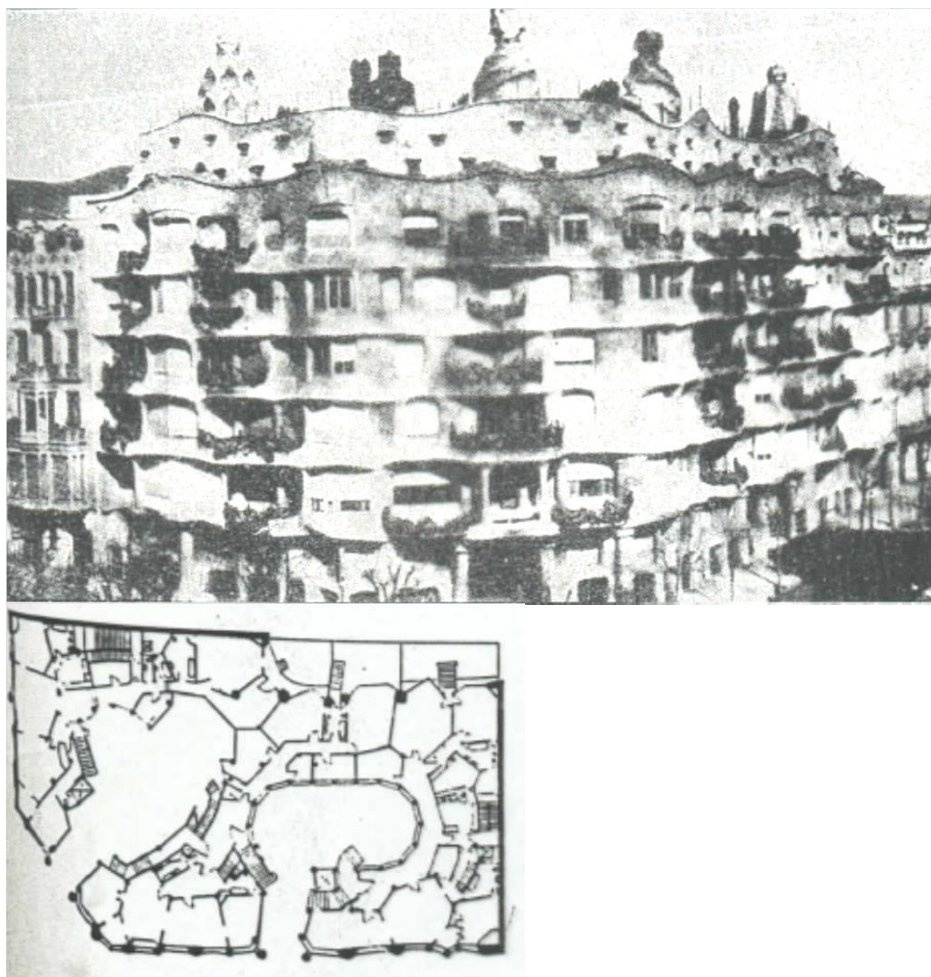
---

Autorem materiálu a všech jeho částí, není-li uvedeno jinak, je Jana Čejchanová.

Materiál je dostupný ze školního portálu <http://dum.voss-na.cz>, který provozuje  
Vyšší odborná škola stavební a Střední průmyslová škola stavební arch. Jana Letzela, Náchod



OBR. 4 La Pedrera (Casa Milá) v Barceloně autor:GAUDI [Zdroj vlastní]



---

Autorem materiálu a všech jeho částí, není-li uvedeno jinak, je Jana Čejchanová.

Materiál je dostupný ze školního portálu <http://dum.voss-na.cz>, který provozuje  
Vyšší odborná škola stavební a Střední průmyslová škola stavební arch. Jana Letzela, Náchod