



INVESTICE DO ROZVOJE VZDĚLÁVÁNÍ

Vypracovala: MUDr. Irena Krábková

HLAVOVÉ NERVY

-
- ✘ Většinou smíšené (motorické, vegetativní, sensitivní)
 - ✘ Vlákna hlavových nervů začínají nebo končí u jader mozkového kmene (prodloužená mícha, Varolův most, spodina 4. mozkové komory, střední mozek)

× I. Čichový nerv (nervus olfactorius)

- + pouze senzitivní
- + vede čichové vzruchy z čichového políčka do mozkové kůry

× II. Zrakový nerv (nervus opticus)

- + vlákna senzitivní, začínají v sítnici oka
- + část vláken se kříží před tureckým sedlem kosti klínové, část se nekříží
- + vedou do mozkové kůry

× III. Okohybný nerv (nervus oculomotorius)

+ smíšený nerv, vlákna motorická – inervují okohybné svaly, vlákna vegetativní – zásobují slznou žlázu

× IV. Kladkový nerv (nervus trochlearis)

+ motorický nerv, zásobuje okohybné svaly

× V. Trojklanný nerv (nervus trigeminus)

+ smíšený nerv (motorická a sensitivní vlákna)

+ 1. a 2. větev – pro čelo a horní čelist

- jen senzitivní

+ 3. větev – smíšená

- senzitivní vlákna a motorická vlákna pro
žvýkáací svaly

× VI. Odtahující nerv (nervus abducens)

+ motorický, inervuje okohybné svaly

× VII. lícní nerv (nervus facialis)

+ smíšený

+ motorická vlákna – inervují mimické svaly

× porušení nervu – ochrnutí svalů poloviny obličeje

+ senzitivní vlákna - vedou chuťové podněty z receptorů jazyka

+ vegetativní vlákna – inervují podčelistní a podjazykovou žlázu

× VIII. sluchově – rovnovážný nerv

(nervus vestibulocochlearis)

- + senzitivní
- + sluchová dráha - probíhá mozkovým kmenem, kde řada vláken odbočuje do čtverohrbolí, ostatní vlákna končí v mozkové kůře
- + vestibulární dráha - probíhá mozkovým kmenem, část nervů vede k motoneuronům míchy, většina končí v mozečku, menší část vede do mozkové kůry

× IX. jazykohltanový nerv

(nervus glossopharyngeus)

- + smíšený nerv
- + senzitivní vlákna – vedou vzruchy z chuťových pohárků jazyka a hltanu
- + motorická vlákna – inervují svaly hltanu
- + vegetativní vlákna – inervují příušní žlázu

✘ X. bloudivý nerv (nervus vagus)

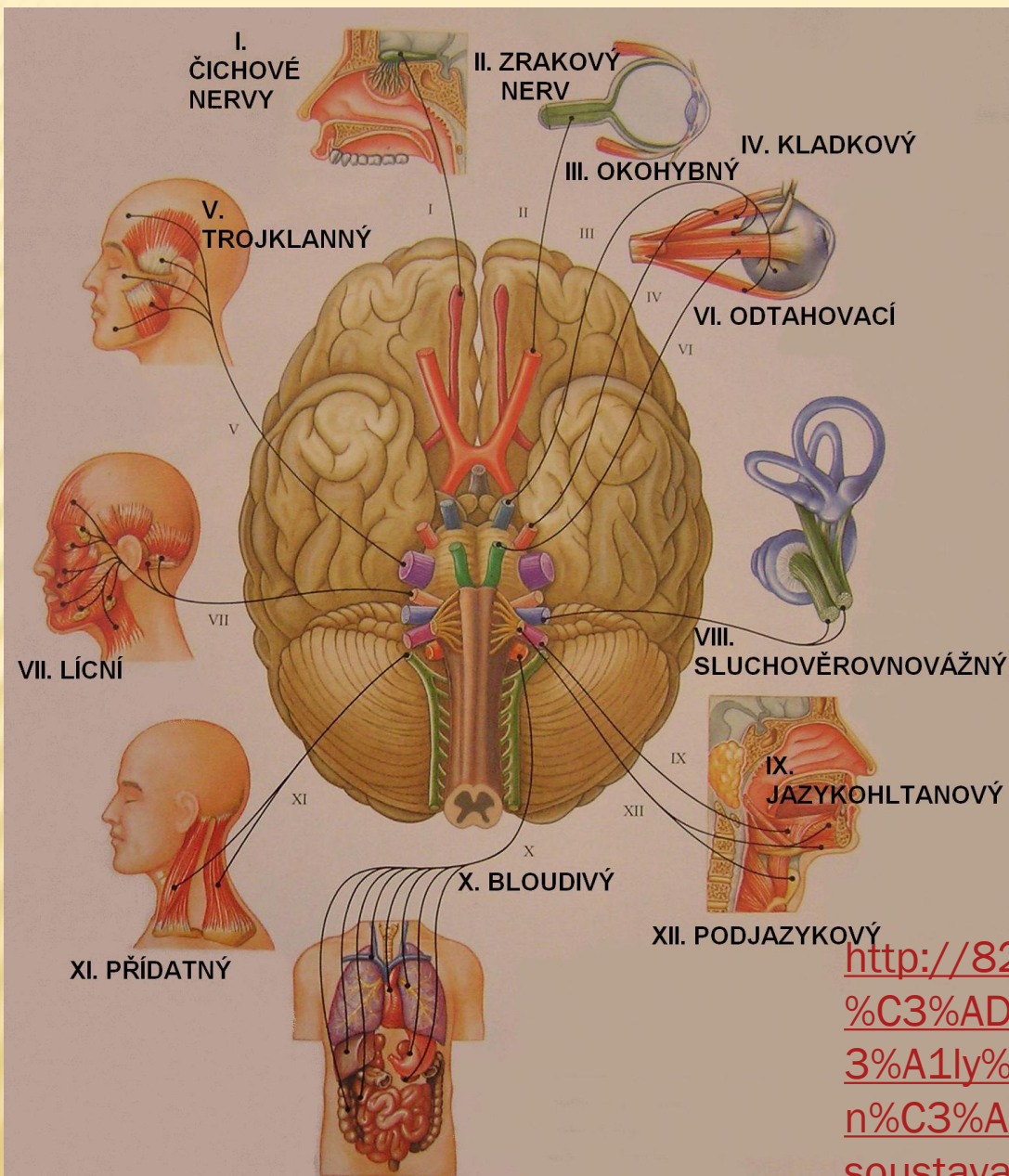
+ smíšený nerv

+ senzitivní vlákna – přivádí vzruchy z dýchacích cest a části trávicího systému, vedou bolest z většiny hrudních a břišních orgánů

+ vegetativní vlákna – inervují hladké svalstvo dýchacího systému a trávicího systému a srdeční svalovinu

-
- ✘ XI. přídatný nerv (nervus accessorius)
 - + motorický nerv, inervuje trapézový sval a kývače hlavy

 - ✘ XII. podjazykový nerv (nervus hypoglossus)
 - + motorický, inervuje svaly jazyka



<http://82.114.195.35:90/Vyuka/Ka%C4%8D%C3%ADrkov%C3%A1%20Jarmila/Materi%C3%A1ly%20k%20v%C3%BDuce/3.ro%C4%8Dn%C3%ADk/09%20%20Nervov%C3%A1%20soustava/Nervy/04%20Hlavov%C3%A9%20nervy.JPG>

Zdroje:

ČIHÁK, Radomír, GRIM, Miloš, ed. a FEJFAR, Oldřich, ed. *Anatomie*. 3., upr. a dopl. vyd. Praha: Grada, 2011- . sv. ISBN 978-80-247-3817-8.

DYLEVSKÝ, Ivan, TROJAN, Stanislav a KAPRAS, Jan. *Somatologie*. Vyd. 2. Praha: Avicenum, 1990. 2 sv. (271, 311 s.). Učebnice pro střední zdravotnické školy. ISBN 80-201-0039-3.