



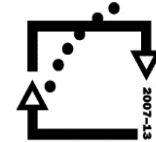
evropský
sociální
fond v ČR



EVROPSKÁ UNIE



MINISTERSTVO ŠKOLSTVÍ,
MLÁDEŽE A TĚLOVÝCHOVY



OP Vzdělávání
pro konkurenceschopnost

INVESTICE DO ROZVOJE VZDĚLÁVÁNÍ

Kostrá horní končety

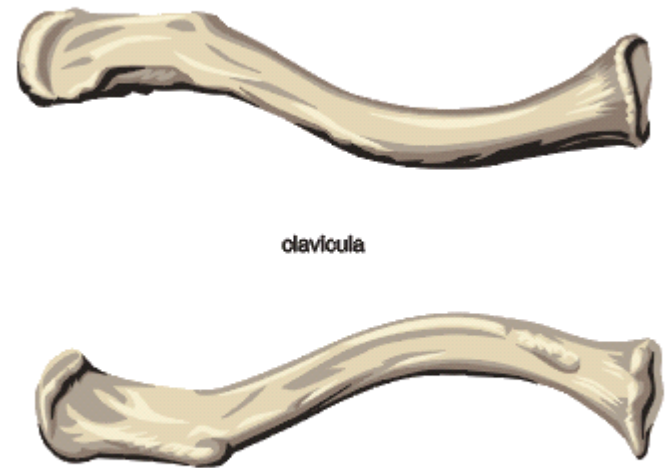
Vypracovala: Mgr. Michaela Hromádková

Kostra horní končetiny se skládá z:

- ▶ Pletence pažního
- ▶ Kostry volné končetiny

Pletenec pažní:

- ▶ Kost klíční
 - clavícula
 - dlouhá asi 12–16 cm
 - tvar: esovitě zahnutá



AUTOR NEUVEDEN. *obrazkymediciny.cz* [online].
[cit. 21.5.2013]. Dostupný na WWW:
<http://otazkyzmediciny.sweb.cz/HTML/GalerieL/Obrazky/Galerie/Kostra/KostKlicni.htm>

Pletence pažní:

▶ Lopatka:

- scapula
- tvar: trojúhelníkový
- skládá se z:
 - hřebene (*spina scapulae*) – rozděluje lopatku na část nadhřebenovou a podhřebenovou
 - výběžek nadpažkový (*acromion*)
 - výběžek hákovitý (*processus coracoideus*)
 - kloubní plocha pro ramenní kloub (*glenoid cavity*)



AUTOR NEUVEDEN. *upload.wikimedia.org* [online]. [cit. 21.5.2013].

Dostupný na WWW:

http://upload.wikimedia.org/wikipedia/commons/c/cc/Scapula_ant.jpg

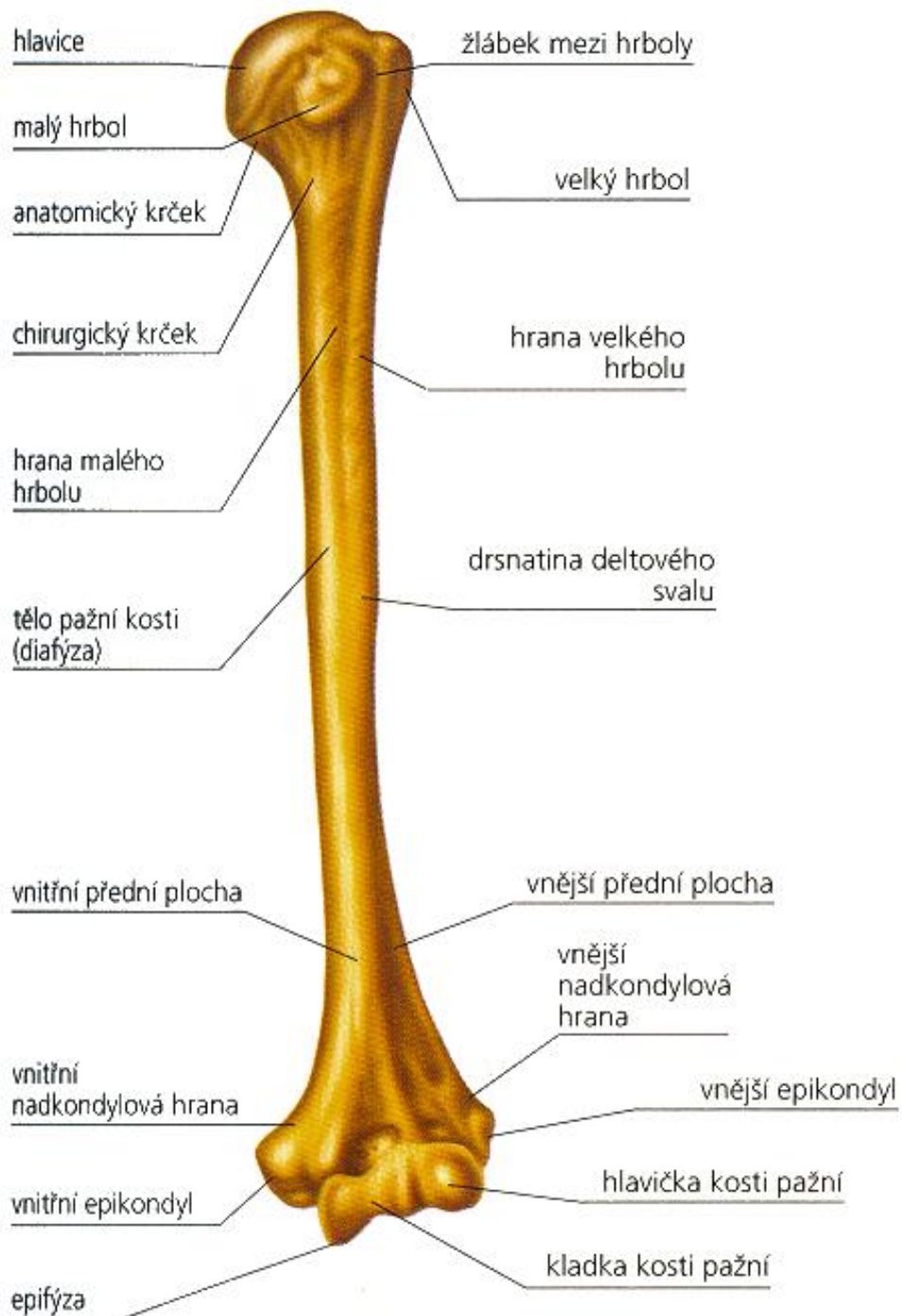
Kostra volné končetiny:

- ▶ Je připojena k pletenci pažnímu ramenním kloubem

Paže

- ▶ Kost pažní
 - Humerus
 - Dlouhá kost
 - Spojena s lopatkou kloubní hlavicí
 - Skládá se z:
 - Anatomického krčku
 - Chirurgického krčku
 - Velkého a malé hrbolu (tuberculum major a minor)
 - Kloubních výběžků (epicondyli)

Stavba:

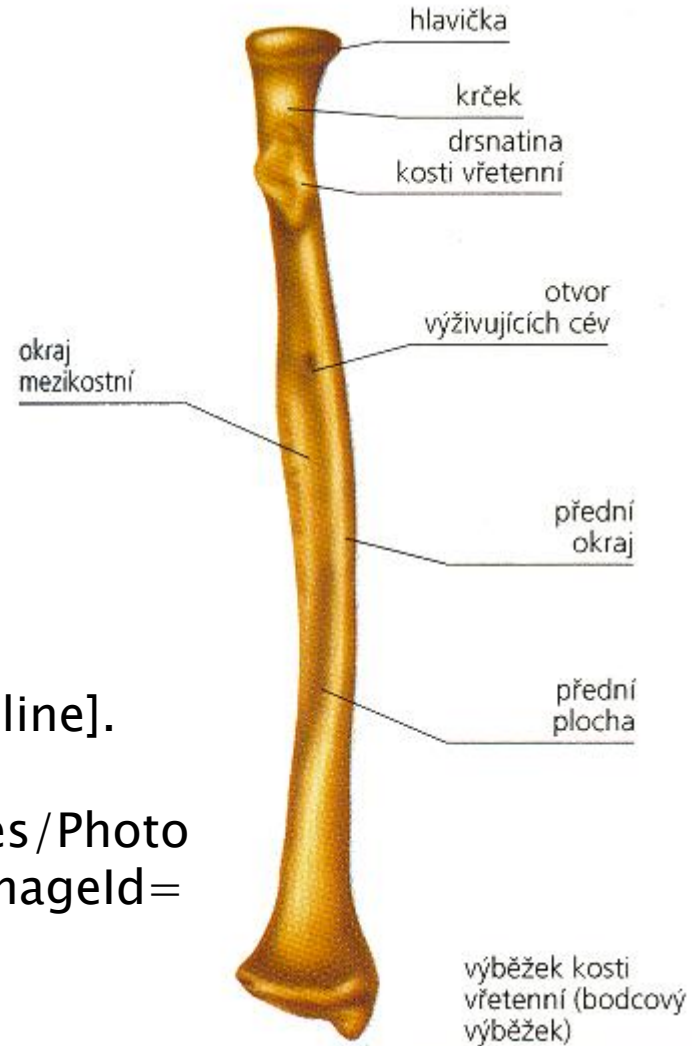


AUTOR
NEUVEDEN. *latinsky.estrank*
y.cz [online]. [cit.
21.5.2013]. Dostupný na
WWW:
<http://www.latinsky.estranky.cz/fotoalbum/kosterni-soustava/kosterni-soustava/kost-pazni.png.html>

Předloktí

- ▶ Kost vřetenní
 - Radius
 - Nachází se na palcové straně předloktí

AUTOR NEUVEDEN. *skolajecna.cz* [online].
[cit. 21.5.2013]. Dostupný na WWW:
http://skolajecna.cz/biologie/Sources/Photogallery_Detail.php?intSource=1&intImageld=18

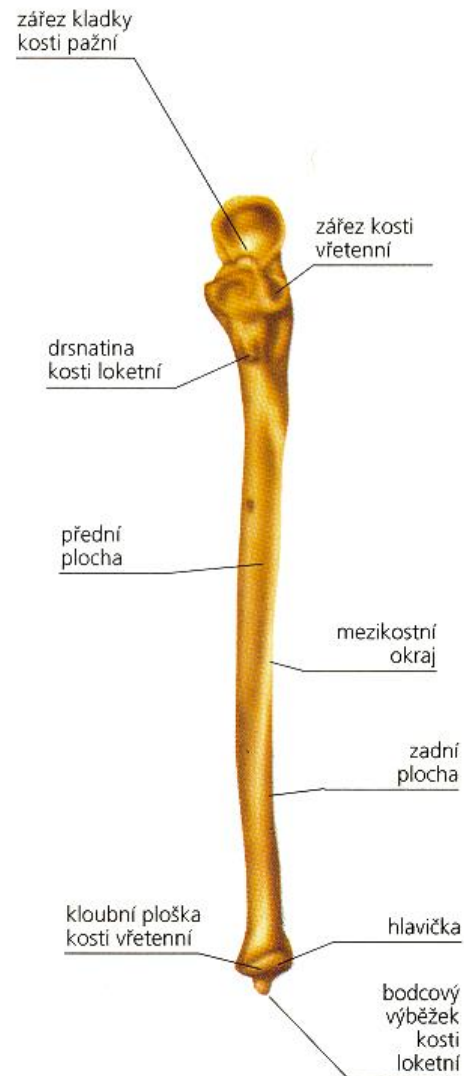


Předloktí

- ▶ Kost loketní
 - Radius
 - Nachází se na malíkové straně předloktí

AUTOR

NEUVEDEN. *skolajecna.cz* [online]. [cit. 21.5.2013]. Dostupný na WWW: http://skolajecna.cz/biologie/Sources/Photogallery_Detail.php?intSource=1&intImageId=13



Ruka

▶ Kostí zápěstí

- Carpus, ossa carpi
- Složeny z osmi kostí ve dvou řadách:
 - Proximální řada:
Kost lod'kovitá, poloměsíčitá, trojhranná, hrášková
 - Distální řada:
Kost trapézová, trapézovitá, hlavatá, hákovitá

:

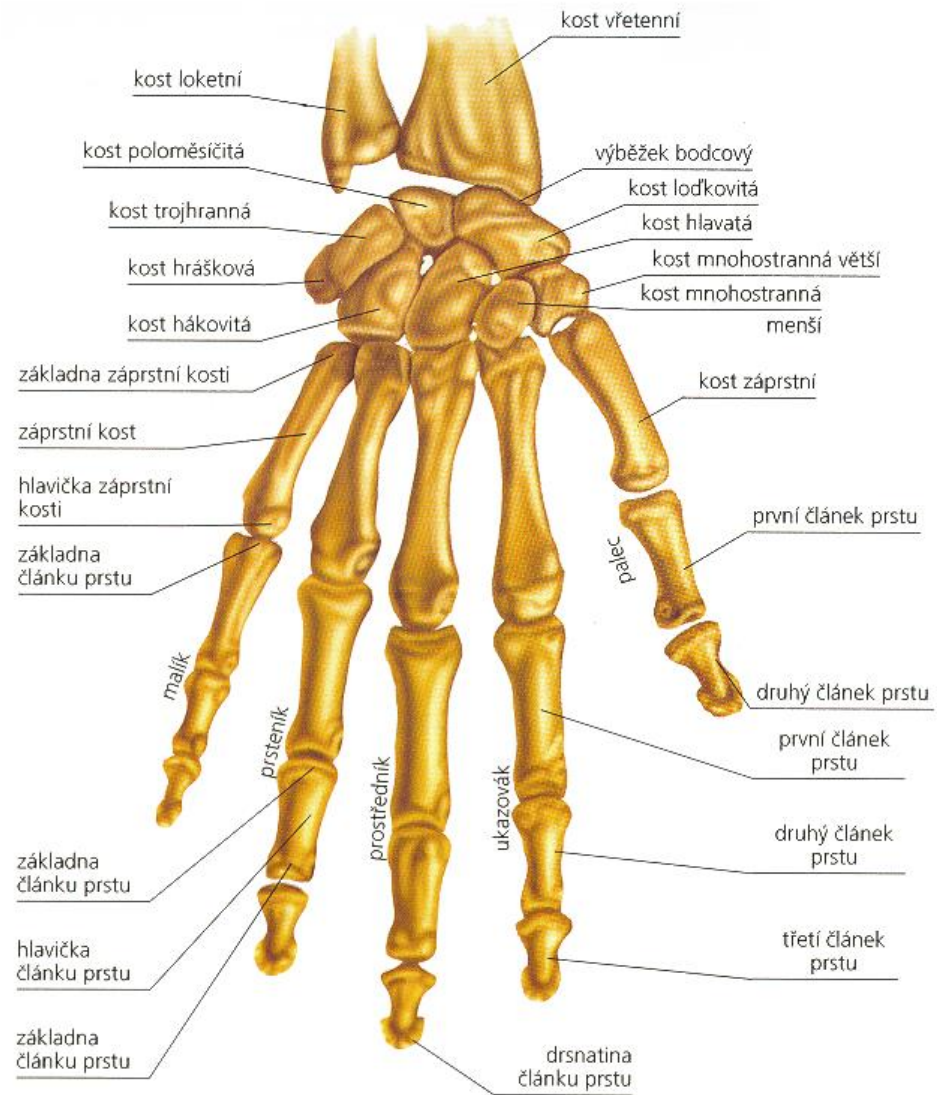
Ruka

- ▶ **Kosti záprstní**
 - Metacarpus, ossa metacarpalis
 - Tvořeny z 5 podlouhlých kostí – opora dlaně

Ruka

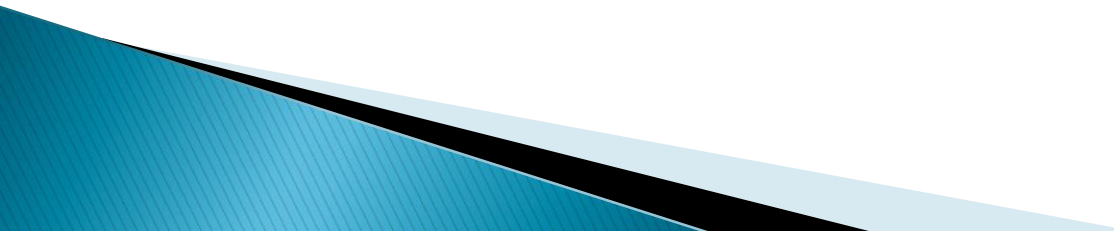
- ▶ **Kosti prstů ruky**
 - Ossa digitorum manus
 - Články prstů – na placi dva články, ostatní prsty tři články

Stavba ruky:



AUTOR
NEUVEDEN. skolajecna.cz [online]. [cit. 21.5.2013].
Dostupný na WWW:
http://skolajecna.cz/biologie/Sources/Photogallery_Detail.php?intSource=1&intImageId=33

Zodpověz :o)

- ▶ Z čeho se skládá kostra horní končetiny?
 - ▶ Z čeho se skládá pletenec pažní?
 - ▶ Popiš kost pažní.
- 

Zdroje

- ▶ KŘIVÁNKOVÁ, HRADOVÁ. *Somatologie*. Praha: Grada, 2009, ISBN 978-80-247-2988-6.
- ▶ Obrázky – viz citace pod obrázky