



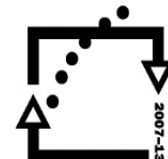
evropský
sociální
fond v ČR



EVROPSKÁ UNIE



MINISTERSTVO ŠKOLSTVÍ,
MLÁDEŽE A TĚLOVÝCHOVY



OP Vzdělávání
pro konkurenceschopnost

INVESTICE DO ROZVOJE VZDĚLÁVÁNÍ

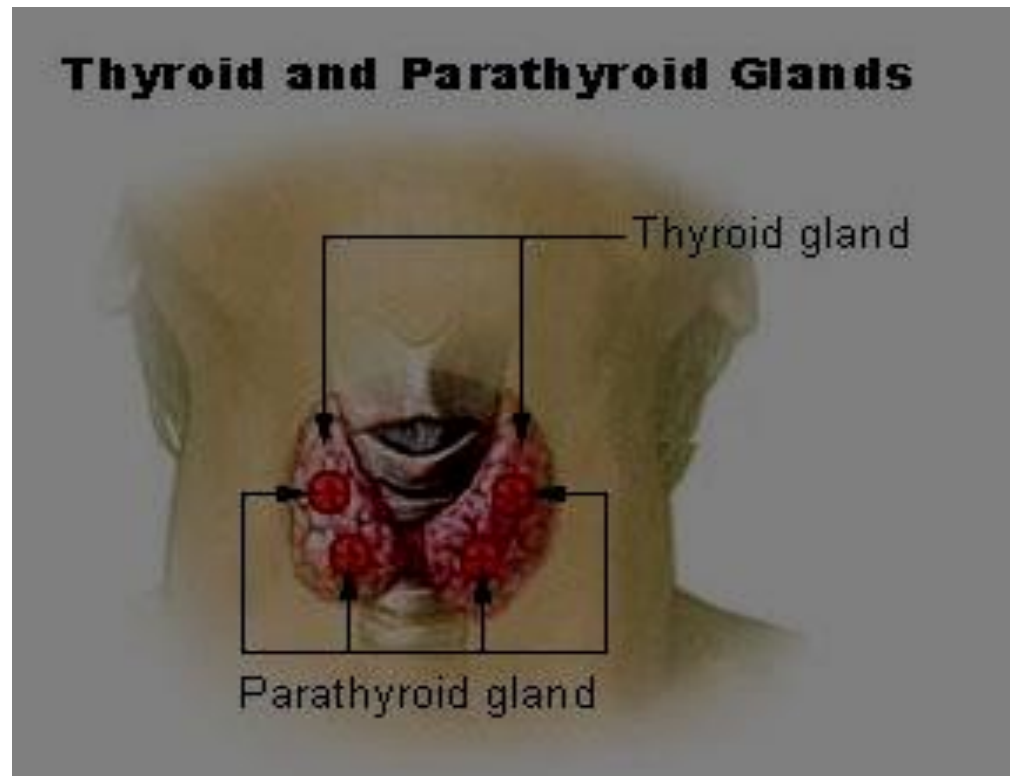
Příštítná tělíska glandulae parathyreoideae

Zpracoval : Mgr. Věra Zapletalová

Příštítná tělíska

- 4 tělíska umístěná na zadní ploše laloků štítné žlázy
- Jsou součástí vazivového pouzdra štítné žlázy
- Mají velikost a tvar zhruba jako zrnko čočky
- Jsou uložena v párech – horní a dolní pár
- Vylučují hormon - **PARATHORMON**

Štítná žláza a příštítná tělíska



FUELBOTTLE. wikiskripta.eu [online]. [cit. 15.5.2013].

Dostupný na WWW: http://www.wikiskripta.eu/index.php/Soubor:Illu_thyroid_parathyroid.jpg

Parathormon - účinky

- Zvyšuje hladinu vápníku v krvi
- Zvyšuje uvolňování vápníku z kostí
- Zvyšuje zpětnou resorpci vápníku ledvinami (Henleova klička)
- Zvyšuje absorpci vápníku a fosfátu ze střev



EMW. wikipedia.cz [online]. [cit. 15.5.2013].

Dostupný na WWW: http://cs.wikipedia.org/wiki/Soubor:Protein_PTH_PDB_1bwx.png

Hypoparathyreóza

- Snížená hladina parathormonu v krvi = snížená hladina vápníku v krvi = hypokalcémie

Projevy:

- Zvýšená nervosvalová dráždivost – tetanické křeče - !!!
křeče dýchacích svalů!!!
- Porucha srdečního rytmu
- Poruchy srážení krve

Hyperparathyreóza

- Zvýšená hladina parathormonu = zvýšená hladina vápníku v krvi = hyperkalcémie

Projevy:

- Poruchy srdečního rytmu
- Osteoporóza

Zdroje:

1. DYLEVSKÝ, Ivan. *Funkční anatomie člověka*. 1. vyd. Praha: Grada Publishing, 2000. ISBN 80-7169-681-1
2. ČIHÁK, Radomír. *Anatomie*. 2. vyd. Praha: Grada Publishing, 2002. 978-80-247-0143-1
3. ČIHÁK, Radomír. *Anatomie*. 2. vyd. Praha: Grada Publishing, 2004. ISBN 978-80-247-1132-4
4. SILBEMAGL, Stefan. DESPOPOULOS, Agamemnon. *Atlas fyziologie člověka*. 6. vyd. Praha: Grada Publishing, 2004. ISBN 978-80-247-0630-6