



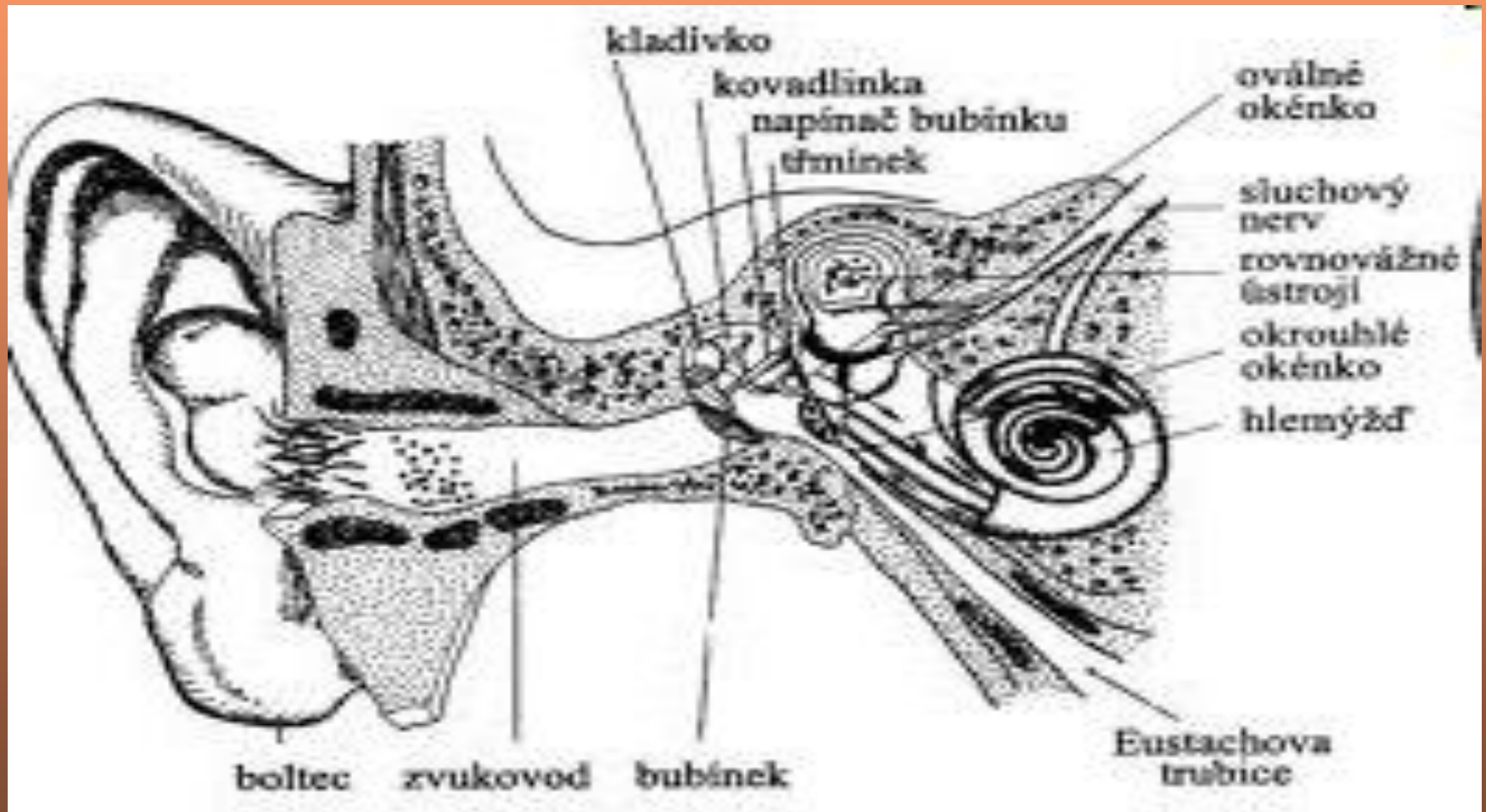
INVESTICE DO ROZVOJE VZDĚLÁVÁNÍ

Sluchově rovnovážné ústrojí

(organum vestibulocochleare)

Autor: PhDr. Václava Holubová

<http://metro-poezie.wz.cz/Web/ucho.jpg> ba ucha



1. Zevní ucho (auris externa)

- boltec (auricula)
- zevní zvukovod (meatus acusticus externus)
- bubínek (membrana tympani)

2. Střední ucho (uris media)

- středoušní dutina (cavum tympani)
- Eustachova trubice
- kladívko (malleus)
- kovadlinka (incus)
- třmínek (stapes)

3. Vnitřní ucho (auris interna)

- nachází se ve spánkové kosti (ve skalní kosti)

Sluchový orgán – blanitý hlemýžď uvnitř se nachází Cortiho orgán s receptory (perilymfa, endolymfa)

- informace o sluchu vede sluchová dráha pomocí VIII. hlavového nervu (nervus vestibulocochlearis) do spánkového laloku (sluchové centrum)

Vestibulární ústrojí

Slouží pro vnímání polohy a pohybu hlavy.

Skládá se z

- dvou blanitých váčků (utriculus a saculus)
a slouží pro vnímání polohy hlavy
- Tří polokruhovitých kanálků – sloužící pro
vnímání pohybu hlavy.

Vzniklé informace jsou vedeny VIII.
hlavovým nervem

Použitá literatura

- Turková, Z. Somatologie 2, metodický návod pro učitele středních zdravotnických škol. SCIENTIA MEDICA, spol.s.r.o 1995, ISBN 80-85526-49-2
- Holibková, A. Přehled anatomie člověka, Gen. Sochora 1764/22, Ostrava, Olomouc 2010, ISBN 978-80-244-2615-0