



EVROPSKÁ UNIE



MINISTERSTVO ŠKOLSTVÍ,
MLÁDEŽE A TĚLOVÝCHOVY



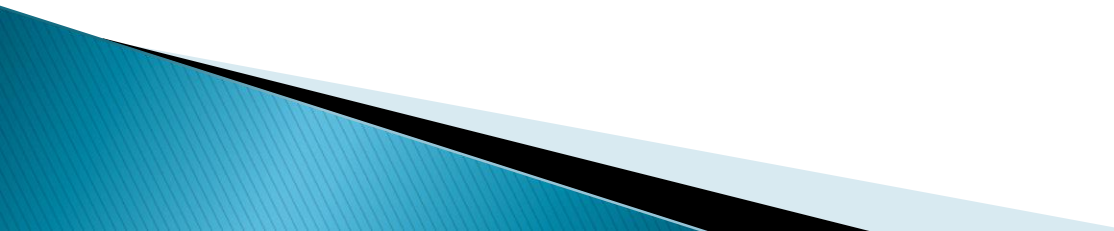
OP Vzdělávání
pro konkurenceschopnost

INVESTICE DO ROZVOJE VZDĚLÁVÁNÍ

Srdce

Vypracovala: Mgr. Michaela Hromádková

Srdce – základní informace

- ▶ latinsky: *cor*
 - ▶ orgán, který je uložen za hrudní kostí
 - ▶ hmotnost: 270 – 310g
 - ▶ tvar: kužel – širší část (baze), užší část (apex)
- 

Srdeční stěny

▶ 1. vnitřní stěna

Endokard – nitroblána srdeční – přechází na cípaté chlopně (valva tricuspidalis, bicuspidalis) – oddělují srdeční síně a komory

2. Střední vrstva

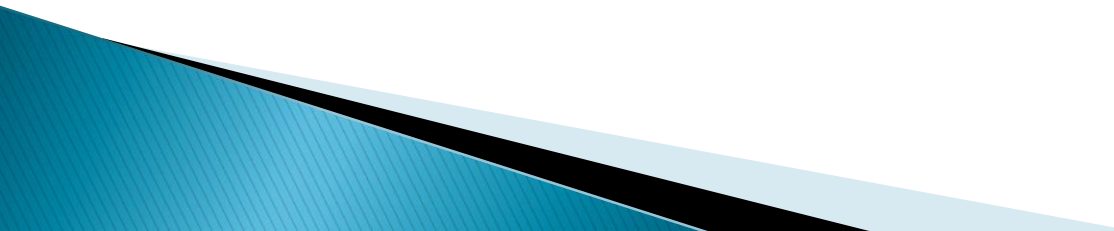
Myokard – srdeční svalovina

3. Vnější vrstva (povrch srdce)

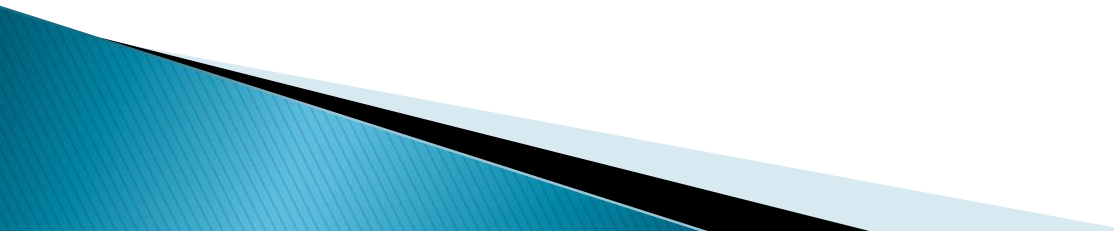
Epikard – vazivová blána

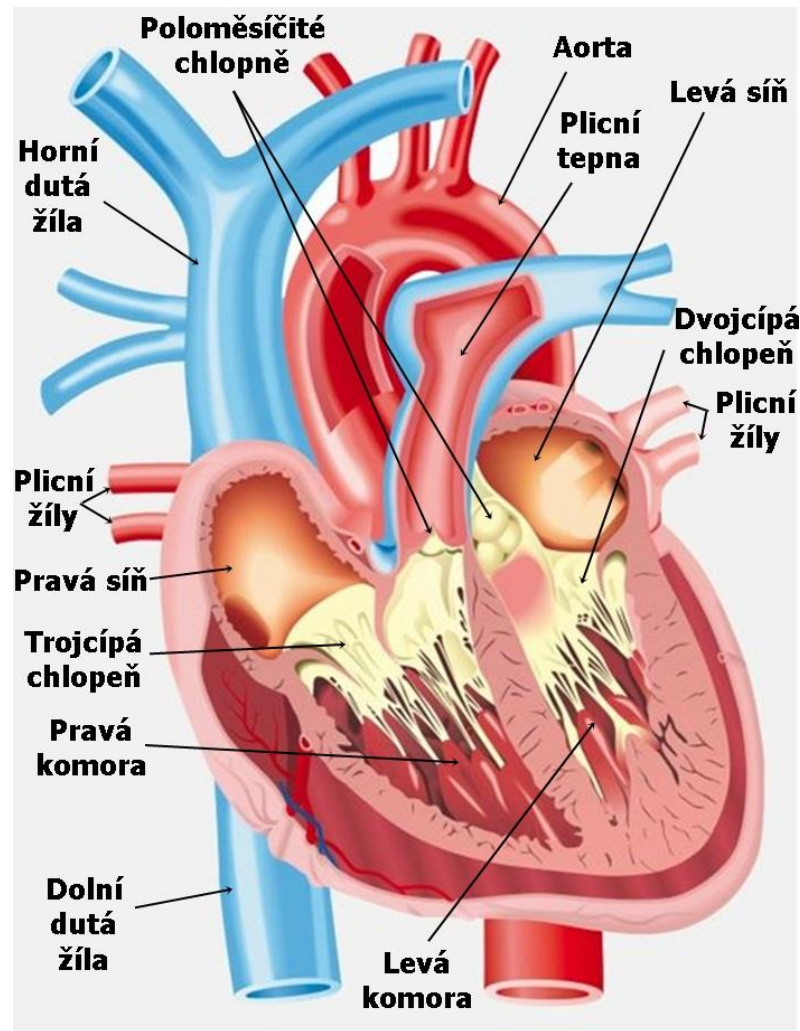
Perikard – osrdečník

Myokard

- ▶ Příčně pruhovaná svalovina
 - ▶ Nepodléhá naší vůli
 - ▶ Podléhá vlivu vegetativního nervového systému
 - ▶ Není schopen regenerace
 - ▶ Vyživován dvěma věnčitými tepnami (arteria coronaria dextra et sinistra)
- 

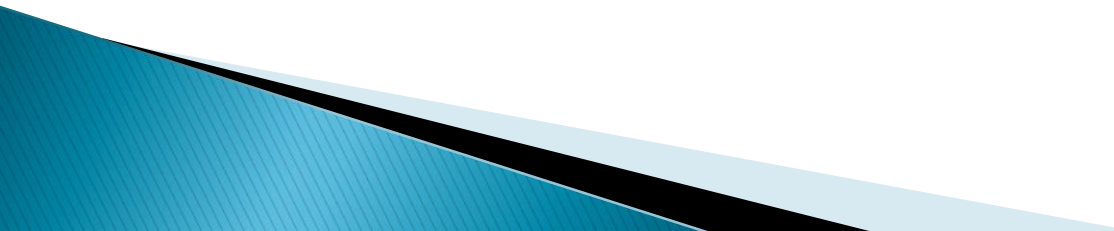
Velké tepny a žíly

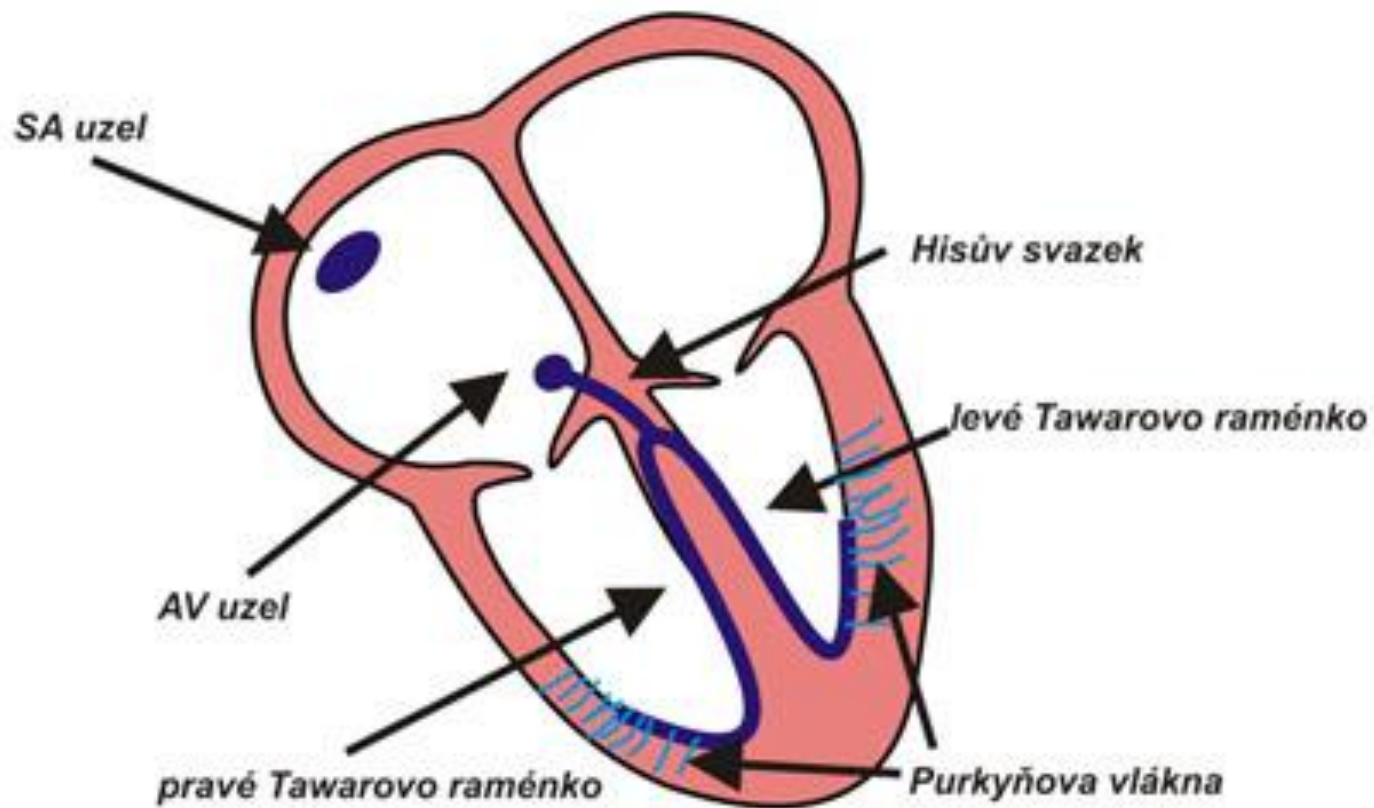
- ▶ **Horní a dolní dutá žíla** (vena cava superior et inferior) – vstupují do pravé síně
 - ▶ **Plicní tepna** (truncus pulmonalis) – vystupuje z pravé komory
 - ▶ **Čtyři plicní žíly** – ústí do levé síně
 - ▶ **Srdečnice (aorta)** – vystupuje z levé komory
- 



AUTOR NEUVEDEN. *tymprozdravi.cz* [online]. [cit. 21.5.2013]. Dostupný na WWW: <http://www.tymprozdravi.cz/Public/Edukacni-materialy/Anatomie-srdce.aspx?idpage=5318>

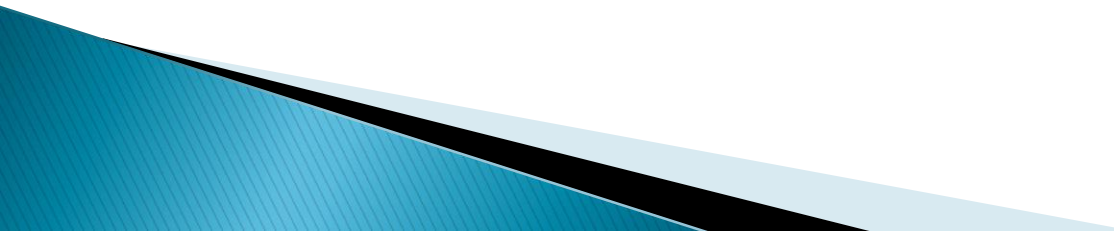
Činnost srdce – převodní systém srdeční

- ▶ *Systola* = smrštění x *Diastola*=ochabnutí
 - ▶ Sinusový uzlík (SA uzel)
 - ▶ Atrioventrikulární uzlík (AV uzel)
 - ▶ Hisův svazek
 - ▶ Tawarova raménka
 - ▶ Purkyňova vlákna
- 



AUTOR NEUVEDEN. *zivotni-energie.cz* [online]. [cit. 21.5.2013]. Dostupný na WWW: <http://zivotni-energie.cz/popis-srdce-a-srdecni-cinnosti.html>

Zodpověz :o)

- ▶ Vyjmenuj srdeční stěny.
 - ▶ Kterými tepnami je vyživován myokard?
 - ▶ Popiš převodní systém srdeční.
- 

Zdroje

- ▶ KŘIVÁNKOVÁ, HRADOVÁ. *Somatologie*. Praha: Grada, 2009, ISBN 978-80-247-2988-6.
- ▶ Obrázky - viz citace pod obrázky