



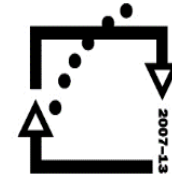
evropský
sociální
fond v ČR



EVROPSKÁ UNIE



MINISTERSTVO ŠKOLSTVÍ,
MLÁDEŽE A TĚLOVÝCHOVY



OP Vzdělávání
pro konkurenceschopnost

INVESTICE DO ROZVOJE VZDĚLÁVÁNÍ

Svaly hlavy

Musculi capitis

Autor: PhDr. Václava Holubová

Svaly žvýkací

- ❑ musculus maseeter
- ❑ musculus temporalis

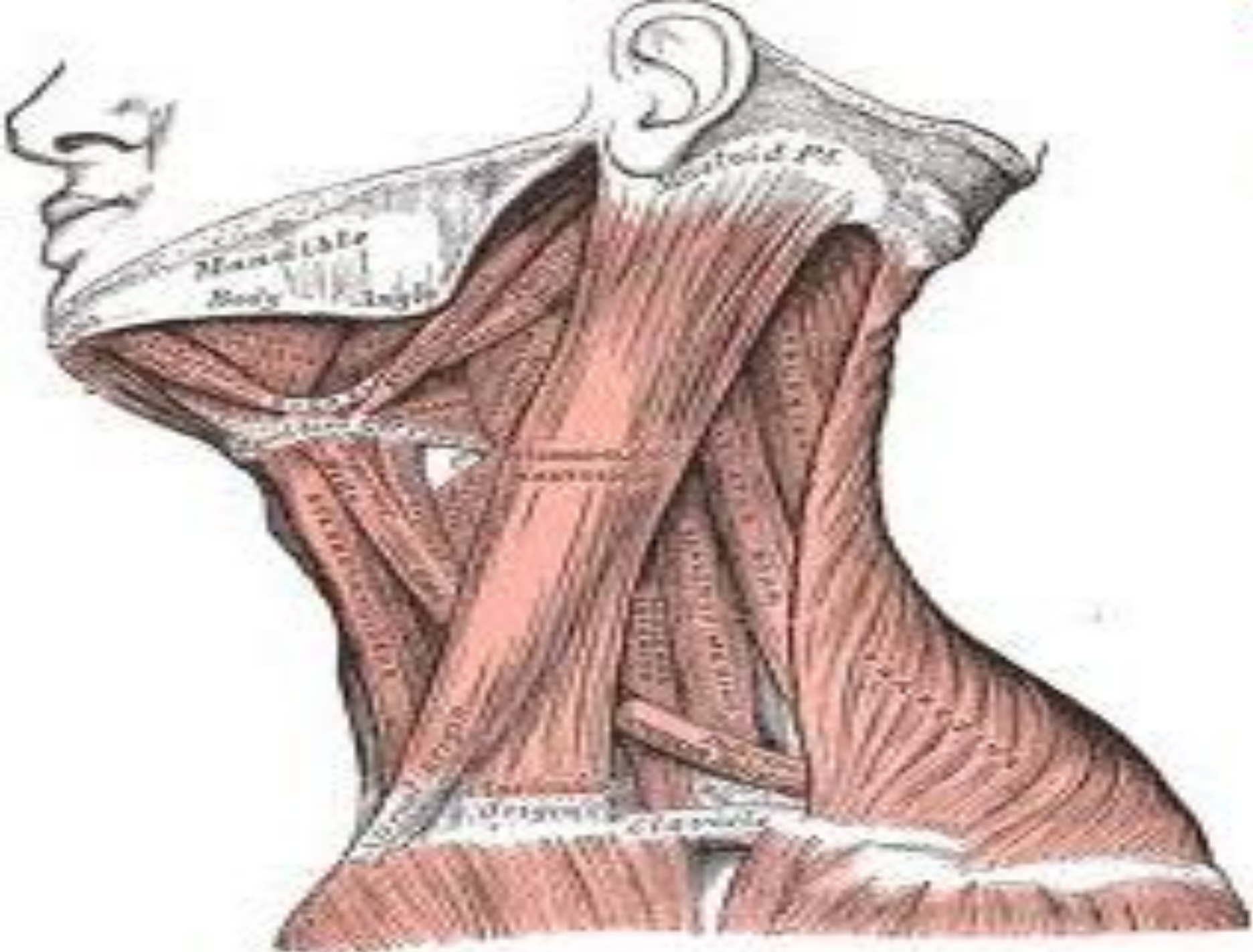
Svaly mimické

- musculus occipitofrontalis
- musculus orbicularis oculi
- musculus orbicularis oris
- musculus nasalis
- musculus buccinator
- musculus mentalis
- musculus depressor anguli oris

Svaly krku

(muscoli colli)

- ❑ platyzma
- ❑ musculus sternocleidomastoideus
- ❑ nadjazylkové a podjazylkové svaly
(m. suprahyoidei, infrahyoidei)
- ❑ muscoli scaleni
- ❑ prevertebrální svaly



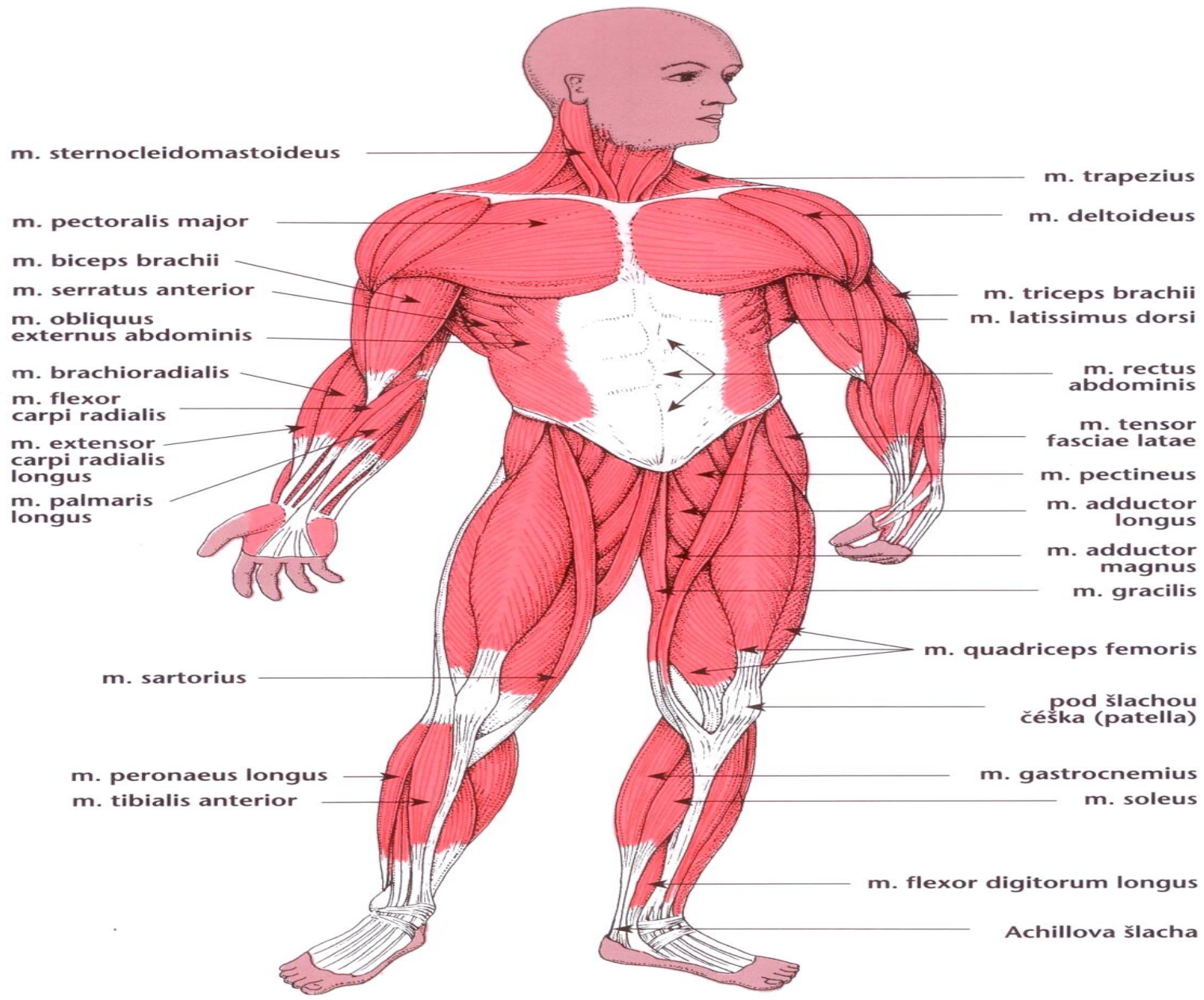
Svaly trupu

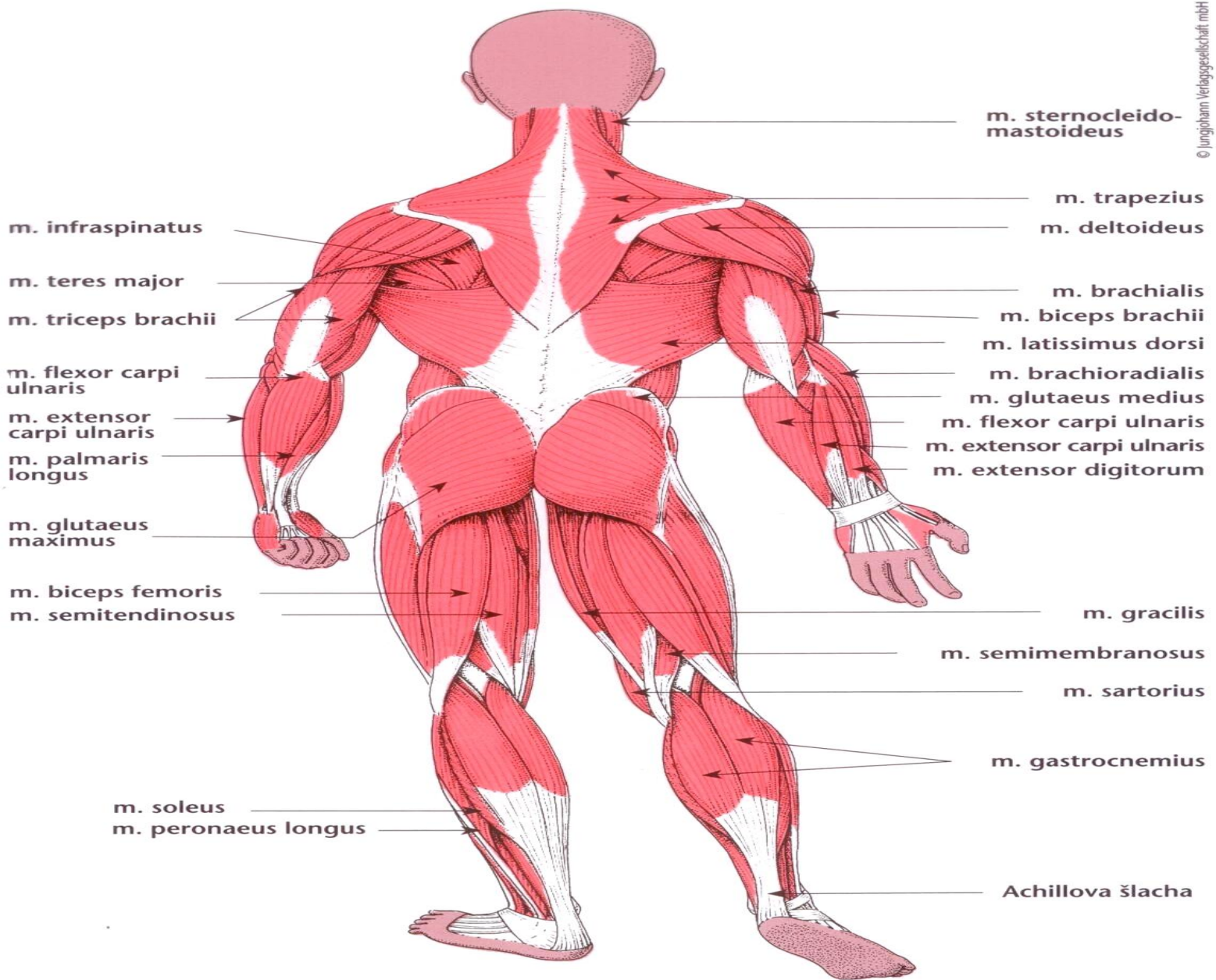
Svaly hrudníku

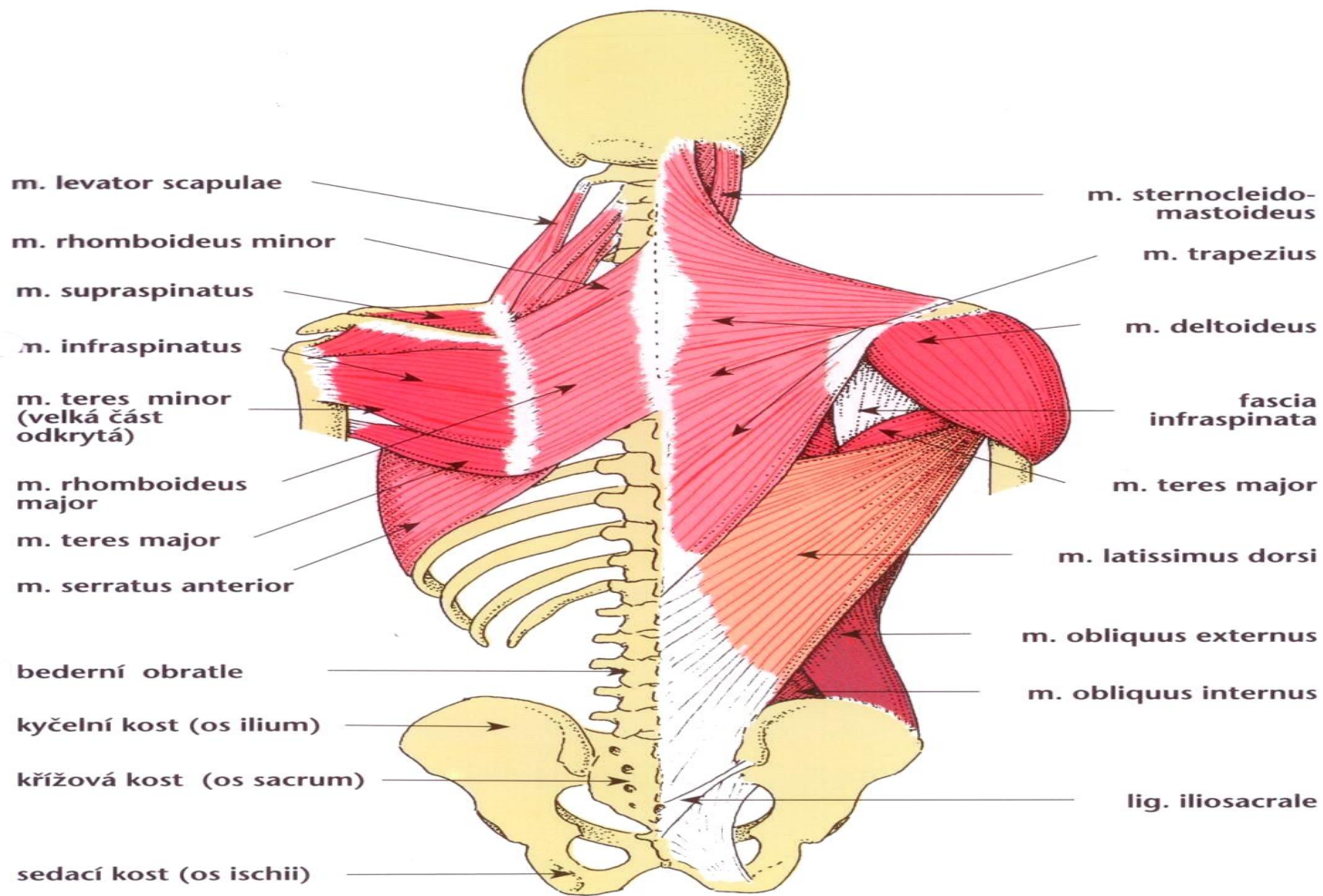
- m. pectoralis major
- m. pectoralis minor
- m. serratus anterior
- mm. intercostales
externi et interni

Zádové svaly

- m. latissimi dorsi
- m. trapezius
- m. serratus posterior
- m. serratus inferior
- m. erector spinae
- mm. interspinales







Bránice - diafragma

- plochý sval oddělující dutinu hrudní od dutiny břišní
- šlašitý střed – centrum tendineum
- pars lumbalis
- pars costalis
- pars sternalis
- hiatus aorticus
- hiatus oesophageus
- foramen venae cavae

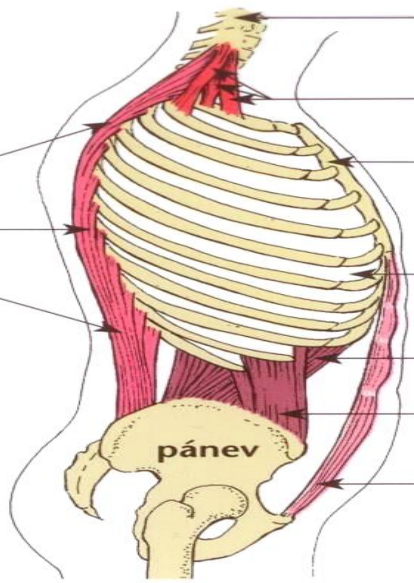
Svaly břicha

mm.abdominis

1. skupina ventrální
m. rectus abdominis
2. skupina laterální
m.obliquus externus abdominis
m.obliquus internus abdominis
m. transversus abdominis
3. skupina dorzální
m. quadratus lumborum

- Linea alba – podélný pruh tuhého vaziva, bez cév, který jde vpředu ve střední čáře od mečovitého výběžku kosti hrudní k synfýse
- Ligamentum inguinale – vaz tříselný, jedná se o kaudální šlašitý okraj zevního šikmého svalu břišního, který je rozepjatý od horního trnu kosti kyčelní ke sponě stydké

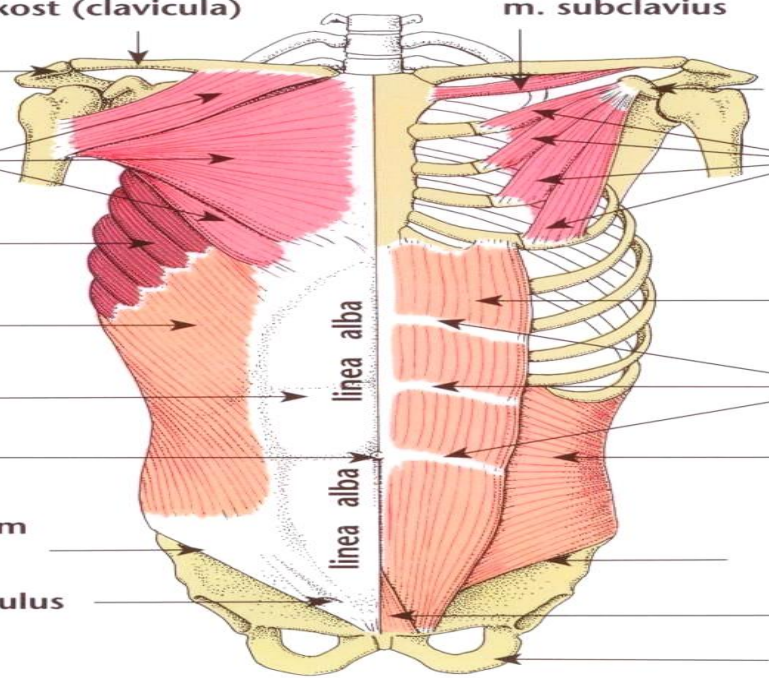
autochtonní
zádová svalovina



krční páteř
m. scalenus anterior,
medius et posterior
hrudní kost
(sternum)
hrudní koš
m. obliquus internus abdominis
m. obliquus externus abdominis
(částečně odkryt)
m. rectus abdominis

akromion
m. pectoralis major
m. serratus anterior
m. obliquus
externus abdominis
aponeuróza
pupek
tříselný vaz (ligamentum
inguinale)
zevní tříselný kanál (anulus
inguinalis superficialis)

klíční kost (clavicula)



m. subclavius

zobcovitý výběžek
m. pectoralis minor
m. rectus abdominis
vmezeřené šlachy
m. obliquus internus
abdominis
průběh tříselného vazu
(ligamentum inguinale)
m. pyramidalis
hrbol sedací kosti
(tuber ischiadicum)

Použité zdroje

1. MUDr. Turková Zuzana, Somatologie 1 SCIENCIA MEDICA 1995, ISBN- 80-85526-4-9
2. Prof. MUDR. Radomir Čihák, DrSc. Anatomie 1, Avicenum Praha 1987
3. Arne Schaffler, Sabine Schmidt, Gerda Raichle, 110 fólií k výuce biologie a somatologie, Scienza Medica, i ISBN80-85526-51-4
4. <http://anatomie-lidskeho-tela.kvalitne.cz/files/svaly-kosti/svaly-krk.png>

Otázky a úkoly pro opakování

1. Najděte a popište svaly žvýkací a mimické.
2. Které svaly se nachází v oblasti zad a hrudníku, vyjmenujte a ukažte na modelu.
3. Jakou funkci mají svaly mezižební a bránice.
4. Jakou funkci mají svaly břicha.