

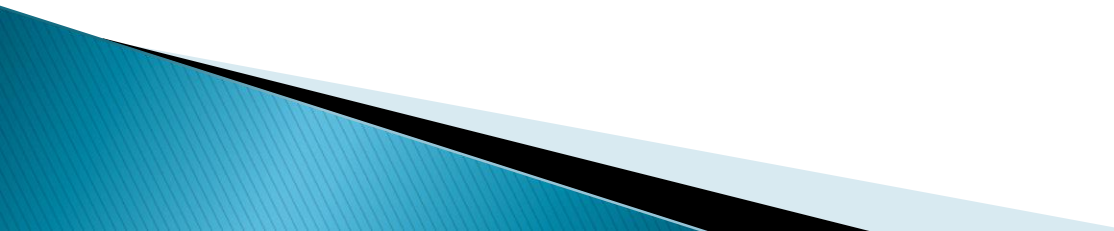


INVESTICE DO ROZVOJE VZDĚLÁVÁNÍ

# Žaludek

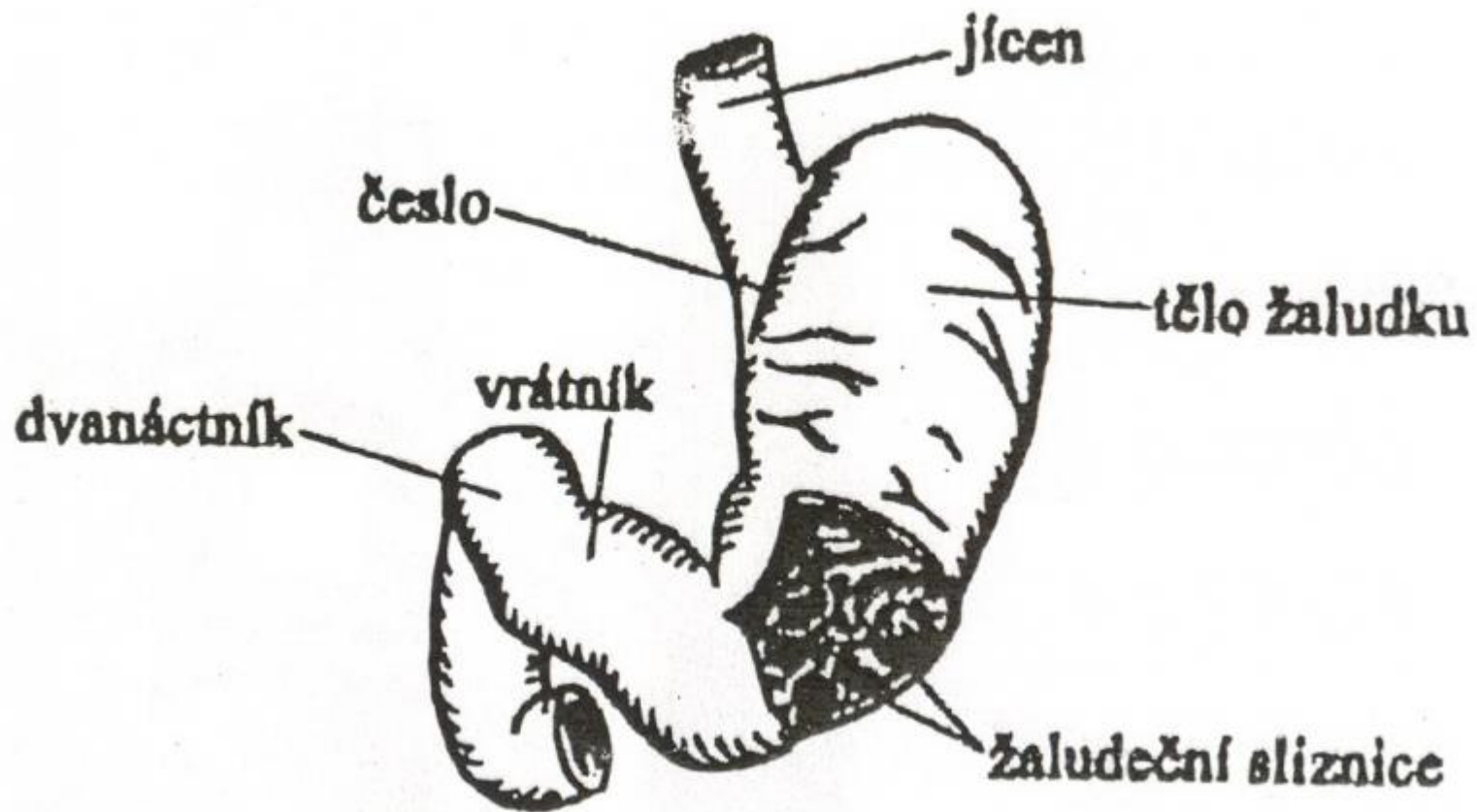
Vypracovala: Mgr. Michaela Hromádková

# Žaludek – obecné informace

- ▶ Odborně: gaster, ventriculus
  - ▶ Orgán, který je uložen v horní části dutině břišní
  - ▶ Zahnutý orgán
  - ▶ Tvar: býčího rohu
  - ▶ Velikost: závislá na jeho obsahu
- 

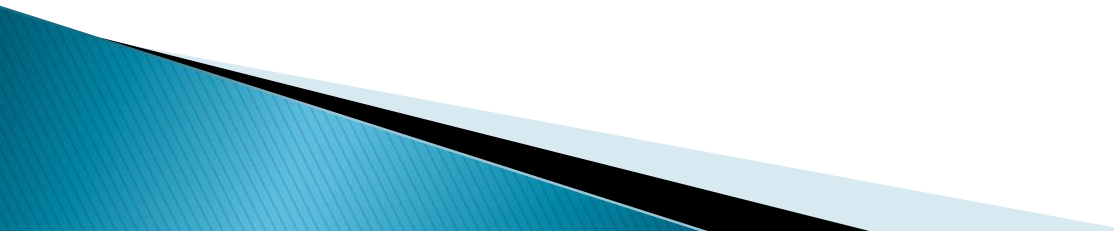
# Popis žaludku

- ▶ Přejichod mezi jícnem a žaludkem se nazývá *česlo (cardie)*
- ▶ Horní část žaludku vyplněná vzduchem - *žaludeční klenba*
- ▶ Střed žaludku - *tělo (corpus)*
- ▶ Tělo přechází v zúžení , které se nazývá *vrátník (pylorus)*
- ▶ Zahnutí na žaludku - *malé (curvatura minor) a velké (curvatura major)*



AUTOR NEUVEDEN. *skolajecna.cz* [online]. [cit. 21.5.2013]. Dostupný na WWW: [http://skolajecna.cz/biologie/Sources/Photogallery\\_Detail.php?intSource=1&intImageId=270](http://skolajecna.cz/biologie/Sources/Photogallery_Detail.php?intSource=1&intImageId=270)

# Stěna žaludku

- ▶ *Sliznice* – jednovrstevný cylindrický epitel, sliznice složena v řasy se žlázkami (sekreční a resorpční funkce)
  - ▶ *Podslizniční vazivo* – cévy a nervy
  - ▶ *Svalovina* – hladká (rozdělena do tří vrstev)
  - ▶ *Povrchová vrstva* – pobřišnice (peritoneum)
- 

# Funkce žaludku

- ▶ Mechanická funkce
  - Zpracování potravy
  - Trávení
- ▶ Chemická funkce
  - Chemické zpracování zajišťuje žaludeční šťáva

# Žaludeční šťáva

- ▶ Denní množství: 2–3 l
- ▶ Bezbarvá tekutina
- ▶ pH 2
- ▶ Sekrece řízena nervově a hormonálně
- ▶ **Obsah**: voda, anorganické a organické látky, HCl, pepsin, chymozin, mucin, vnitřní faktor

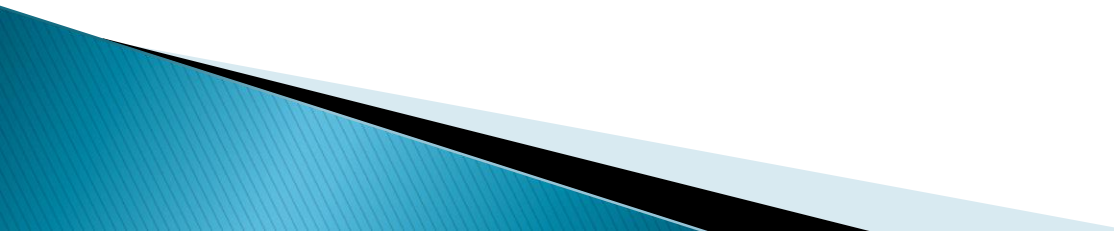


AUTOR NEUVEDEN. *galenus.cz* [online]. [cit. 21.5.2013]. Dostupný na WWW: <http://galenus.cz/traveni-zaludek.php>

# Sekrece žaludeční šťávy

- ▶ Sekreci zvyšuje:
  - Kofein, alkohol, koření, kyselá jídla
- ▶ Sekreci snižuje:
  - Máslo, olivový olej, smetana, žloutky

# Zodpověz :o)

- ▶ Popiš stěnu žaludku.
  - ▶ Jaké znáš funkce žaludku?
  - ▶ Jaký je obsah žaludeční šťávy?
- 

# Zdroje

- ▶ KŘIVÁNKOVÁ, HRADOVÁ. *Somatologie*. Praha: Grada, 2009, ISBN 978-80-247-2988-6.
- ▶ Obrázky - viz citace pod obrázky