



evropský
sociální
fond v ČR



EVROPSKÁ UNIE



MINISTERSTVO ŠKOLSTVÍ,
MLÁDEŽE A TĚLOVÝCHOVY



OP Vzdělávání
pro konkurenceschopnost

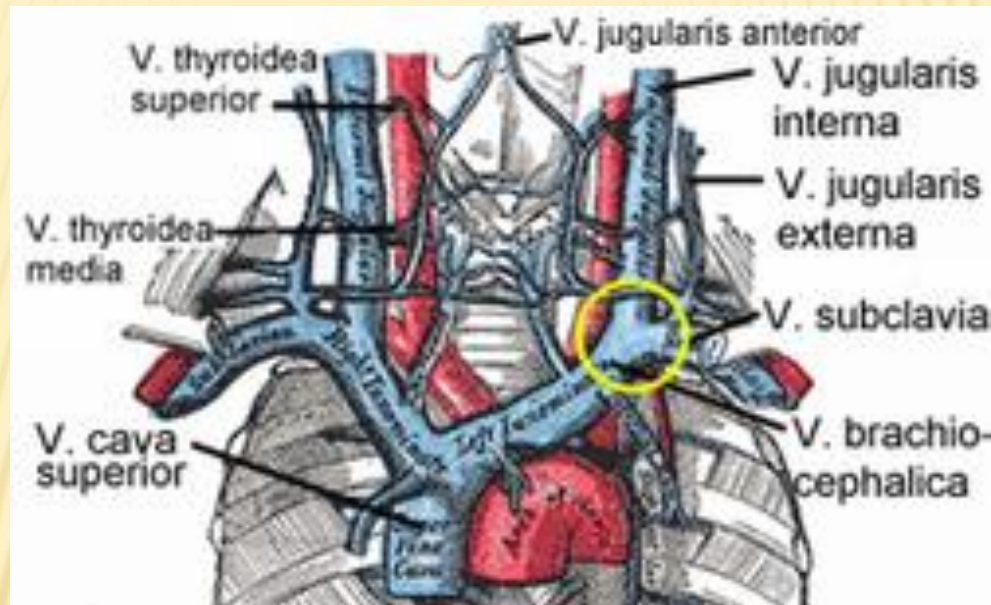
INVESTICE DO ROZVOJE VZDĚLÁVÁNÍ

Vypracovala: MUDr. Irena Krábková

ŽILNÍ SYSTÉM A SPECIALIZOVANÉ OBĚHY

HLUBOKÉ ŽÍLY HK

- ✘ v. radialis (vřetenní žíla)
- ✘ v. ulnaris (loketní žíla)
- ✘ vv. brachiales (pažní žíly)
- ✘ v. axillaris (podpažní žíla)
- ✘ v. subclavia (podklíčková žíla)
- ✘ v. jugularis interna, v. jugularis externa
(hrdelní žíla vnitřní a vnější)
- ✘ v. brachiocephalica dx. et sin. (hlavopažní žíla)



http://en.wikipedia.org/wiki/Superior_vena_cava

POVRCHOVÉ ŽÍLY PŘEDLOKTÍ

- ✘ v. cephalica (hlavová žíla)
- ✘ v. basilica (královská žíla)

- ✘ obě ústí do hlubokého systému

- ✘ všechny žíly HK ústní do horní duté žíly
 - Vena cava superior

HLUBOKÝ SYSTÉM DK

- × v. tibialis anterior
- × v. tibialis posterior
- × v. poplitea
- × v. femoralis
- × v. iliaca int., v. iliaca ext. → v. iliaca communis
- × v. iliaca comm. dx. et sin.

POVRCHOVÝ SYSTÉM DK

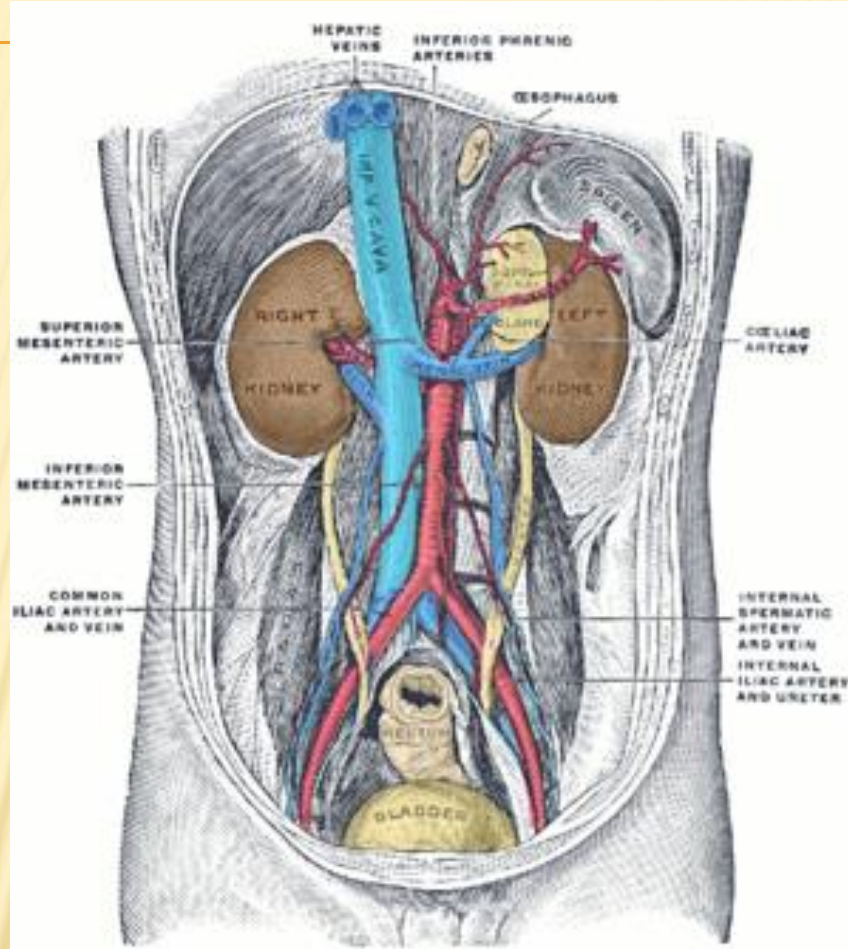
- ✘ v. saphena magna (velká skrytá žíla)
- ✘ v. saphena parva (malá skrytá žíla)

- ✘ ústí do hlubokého systému

- ✘ všechny žíly DK ústní do dolní duté žíly
 - Vena cava inferior

PŘÍTOKY V. CAVA INFERIOR Z ORGÁNŮ

- × vv. renales
- × vv. testiculares
- × vv. ovaricae
- × v. hepatica



http://www.ganfyd.org/index.php?title=Inferior_vena_cava

Průtok krve játry

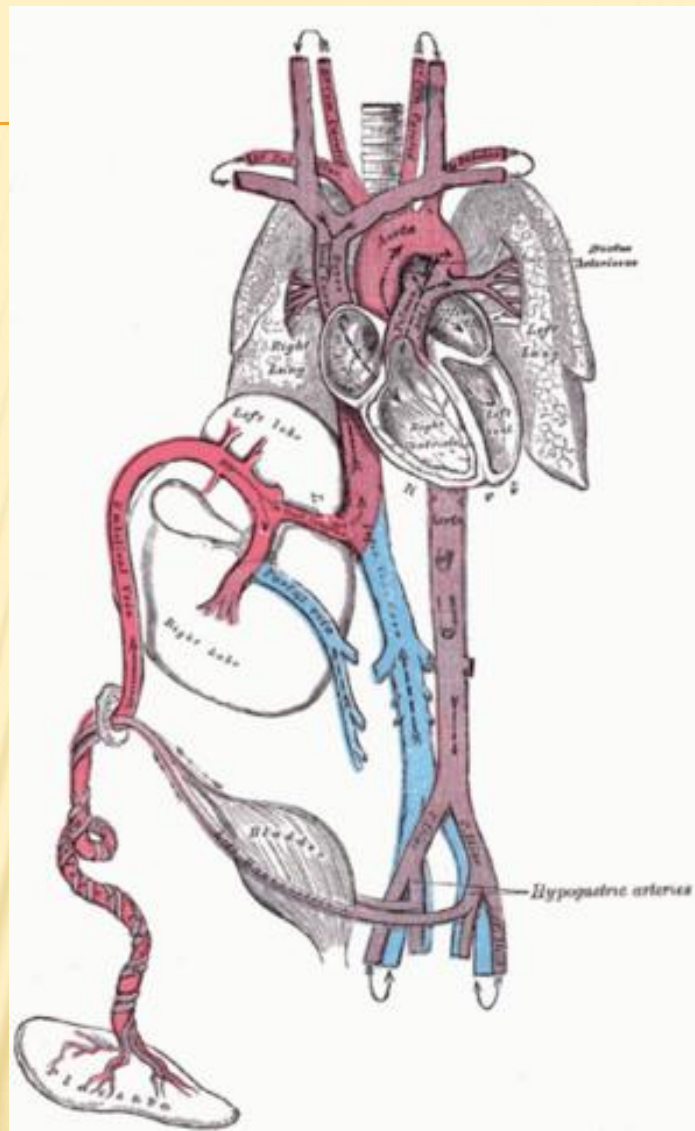
- + a. hepatica (okysličená krev do jater)
- + v. hepatica (odkysličená krev do v.cava inf.)
- + v. portae (vrátnicová žíla) – vede živiny z orgánů dutiny břišní

Průtok krve mozkiem

- + a. carotis interna
- + a. vertebralis
- + v. jugularis interna

Průtok krve plodem

- ✘ placenta – v. umbilicalis, hepar, vena cava inf., pravá síň, levá síň (skrze foramen ovale), levá komora, aorta, Botalova dučej, plicnice, tělo, a. umbilicalis , placenta



http://www.wikiskripta.eu/index.php/Krevn%C3%AD_ob%C4%9Bh_plodu

Zdroje:

ČIHÁK, Radomír, GRIM, Miloš, ed. a FEJFAR, Oldřich, ed. *Anatomie*. 3., upr. a dopl. vyd. Praha: Grada, 2011- . sv. ISBN 978-80-247-3817-8.

DYLEVSKÝ, Ivan, TROJAN, Stanislav a KAPRAS, Jan. *Somatologie*. Vyd. 2. Praha: Avicenum, 1990. 2 sv. (271, 311 s.). Učebnice pro střední zdravotnické školy. ISBN 80-201-0039-3.