



**NÁZEV ŠKOLY:** GYMNÁZIUM JOSEFA JUNGMANNA, LITOMĚŘICE,  
Svojsíkova 1, příspěvková organizace

**ČÍSLO PROJEKTU:** CZ.1.07/1.5.00/34.1082

**NÁZEV MATERIÁLU:** VY\_32\_INOVACE\_6B\_05\_Delfy, Parnassos, Múzy

**TÉMA SADY:** Antické reálie

**ROČNÍK:** 3. a 4. ročník, oktáva

**DATUM VZNIKU:** leden 2014

**AUTOR:** Vladimíra Hávová



**esf** evropský  
sociální  
fond v ČR



EVROPSKÁ UNIE



MINISTERSTVO ŠKOLSTVÍ,  
MLÁDEŽE A TĚLOVÝCHOVY



OP Vzdělávání  
pro konkurenceschopnost

INVESTICE DO ROZVOJE VZDĚLÁVÁNÍ

# ANOTACE

Materiál je určen pro výklad antických reálií v samostatném semináři nebo jako součásti výuky latiny.

Studenti získají informace o věhlasném posvátném okrsku a o postavách z mytologie..

Výklad navíc rozšiřuje i studentovu latinskou slovní zásobu (latinské termíny jsou zvýrazněny barevně). V závěru prezentace jsou uvedena latinsky psaná živá slova, citáty či slavné výroky týkající se tématu.

Prezentace s výkladem zabere jednu vyučovací hodinu.

Sudenti propojí nové informace se znalostmi z literatury, historie a z dějepisu.

# Delfy, Parnassos, Múzy

Delfy, posvátný okrsek zasvěcený bohu Apollonovi a Múzám, leží na úpatí horského masivu zvaného Parnas (nejvyšší hora 2457 m n. m.).

Západní okraj pohoří je dnes vyhlášený jako Národní park Parnassos. Rostou zde stálezelené dřeviny, např. vzácná jedle kefalonská. Fauna je v parku chudá.

Na Parnasu je několik lyžařských středisek.



# Delfy, Parnassos, Múzy

Delfy byly původně svatyní a věštírnou dračího boha Pýthóna.

Bůh světla a krásy, patron Múz a bůh věštby Apollon přeplaval moře v podobě delfína a odebral se do Delf, kde zabil Pýthóna. Netvora pohřbil v Delfách. Pak se zmocnil Themidiny věštírny, kterou měl v moci Pýthón.

Na oslavu tohoto činu byly pak v Delfách pořádány tzv. pýthické hry.

# Delfy, Parnassos, Múzy

**Kamenný delfský omfalos** (pupek) označoval střed světa, od něž se odměřovaly vzdálenosti.

Podle pověsti nechal Zeus vzlétnout z obou konců světa orly a ti se setkali právě nad Delfami. Ukázali střed světa.



# Delfy, Parnassos, Múzy



Apollonův posvátný okrsek v Delfách se rozkládal na několika terasách nad sebou.

# Delfy, Parnassos, Múzy

**Svatá cesta** – po obou stranách stávaly kdysi památníky připomínající významné události.



**Pokladnice** – městské státy zde schovávaly poklady, věřily, že na posvátném místě jsou v bezpečí.

# Delfy, Parnassos, Múzy

**Apollonův chrám** – zde stávala věštírna, několik povalených sloupů bylo opět vztyčeno.



**Amfitheátr** – ze 4. st. př. K. s kapacitou 5 000 míst je dobře zachovaný.

# Delfy, Parnassos, Múzy

**Stadion** – pol. 5. st. př. K.,  
délka stadionu je 177,5 m,  
zde se odehrávaly jednou  
za 4 roky pýthické hry.



**Kastalia** – posvátný delfský pramen,  
kněží zde pořádali očistné rituály,  
poutníci se zde koupali.

# Delfy, Parnassos, Múzy

Delfy byly odpradávná spojeny s věštěním, věštilo se zde již ve 2. tisíciletí př. K. K rozkvětu věštírny došlo v 7. - 6. st. př. K. Ve 4. st. po K. byla věštírna v rámci boje proti pohanským kultům uzavřena císařem Theodosiem.

Podle pověsti věštila v delfské věštírně kněžka **Pýthie**. Seděla přitom na trojnožce nad skalní rozsedlinou, žvýkala listy vavřínu a omámená výpary ze skály vykřikovala v extázi nesouvislé věty, z kterých pak věštci prorokovali dvojsmyslné věštby (odtud pýthická odpověď).

# Delfy, Parnassos, Múzy

Asi nejslavnější **pythická odpověď** je odpověď králi Kroisovi na otázku, zda má začít válku s Peršany: „Překročíš-li řeku Haly, zničíš velkou říši.“ Kroisos chápal odpověď jako kladnou, a tak zničil velkou říši. Bohužel tu svoji.

# Delfy, Parnassos, Múzy

Pýthie nebylo osobní jméno konkrétní ženy, byl to název povolání, které v průběhu doby vykonávaly stovky starých žen, v některých dobách u skal seděly dvě či tři Pýthie najednou.



# Delfy, Parnassos, Múzy

Spolu s Apollónem sídlily na Parnassu i Múzy, ochránkyně věd a umění. Podle tradice jich bylo devět a každá měla na starost jiný obor.

**KALLIOPÉ** – řečnictví, **KLEIÓ** – historie, **ERATÓ** – elegii, **EUTERPÉ** – hudbu, **MELPOMÉNÉ** – tragedii, **POLYMNIA** – lyrickou poezii, **THALIÉ** – komedii, **TERPSICHORÉ** – tanec, **ÚRANIA** – hvězdářství a matematiku.

Múzy byly dcery boha Dia a bohyně paměti Mnémosyné.

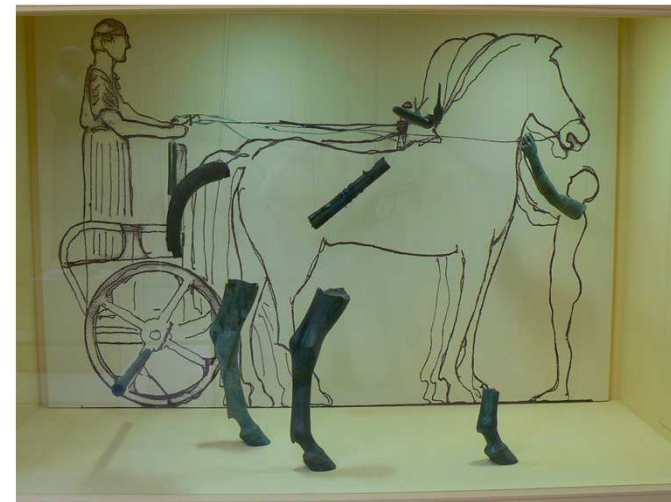
# Delfy, Parnassos, Múzy

V sousedství delfského okrsku se dnes nachází muzeum s mnoha exponáty z období antiky.



# Delfy, Parnassos, Múzy

**Vítězně se usmívající  
bronzový vozataj**  
součást čtyřspřeží,  
které nechal vyrobit  
tyran Polyzálos z Gely  
(Sicílie) za vítězství  
v delfských pýthických  
hrách r. 478 př. K.  
Socha je vysoká  
1,8 m.



# Delfy, Parnassos, Múzy

Aurora Musis amica.

Jitřenka je přítelkyní Múz. Ráno moudřejší  
večera.

Inter arma silent Musae.

Mezi zbraněmi mlčí Múzy. Parafráze  
Ciceronova výroku: Inter arma silent leges.

Plerique tam prudentes eunt Delphis quam  
Delphos.

Mnozí jdou z Delf stejně moudří jako do Delf.

# Delfy, Parnassos, Múzy

## Zdroje:

ČERMÁK, J., ČERMÁKOVÁ, K. *Slovník latinských citátů*. 1. vyd. Praha : Euromedia Group, 2005. ISBN 80-242-1372-9.

KUBELKA, V. *Římské reálie a literatura*. Uherské Hradiště : vl. nákladem, 1898.

KUŽÁKOVÁ, E., MOUCHOVÁ, B., SLABOCHOVÁ, D. *Linguae Latinae studeamus*. 1. vyd. Praha : Ewa edition, 1998. ISBN 80-85764-25-3.

ZAMAROVSKÝ, V. *Dějiny psané Římem*. 3. vyd. Bratislava : Perfekt, 2005. ISBN 80-8046-297-6.

# Delfy, Parnassos, Múzy

## Obrázky:

AUTOR NEUVEDEN. *wikimedia.org* [online]. [cit. 17.3.2014]. Dostupný na WWW:  
[http://commons.wikimedia.org/wiki/File:Map\\_Greek\\_sanctuaries\\_Delphi.gif](http://commons.wikimedia.org/wiki/File:Map_Greek_sanctuaries_Delphi.gif)

AUTOR NEUVEDEN. *aneris.cz* [online]. [cit. 17.3.2014]. Dostupný na WWW:  
[http://www.aneris.cz/recko\\_09.html](http://www.aneris.cz/recko_09.html)

Fotografie z vlastního archivu (obr. 3 - 11)

AUTOR NEUVEDEN. *wikipedia.org* [online]. [cit. 17.3.2014]. Dostupný na WWW:  
<http://de.wikipedia.org/wiki/Pythia>

Fotografie z vlastního archivu (obr. 13 - 19)