



INVESTICE DO ROZVOJE VZDĚLÁVÁNÍ

Poranění břicha

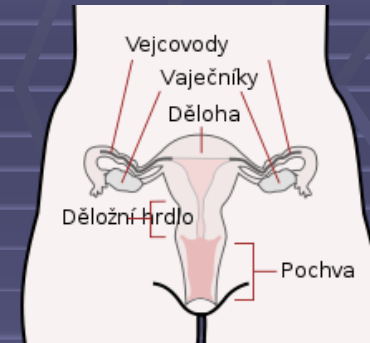
Vypracovala: Mgr. Olga Jinková

Poranění břicha

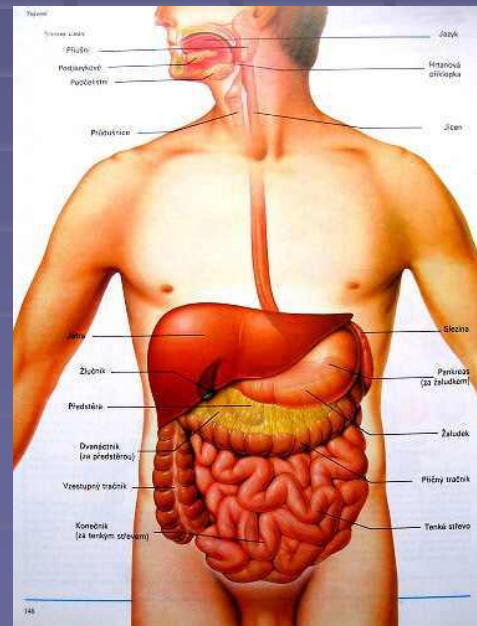
V břišní dutině je uloženo mnoho orgánů patřících k různým orgánovým soustavám:

- GIT
- vylučovací soustava
- rozmnožovací soustava
- slezina a mnoho velkých cév
- nervy apod.

Pohlavní soustava ženy

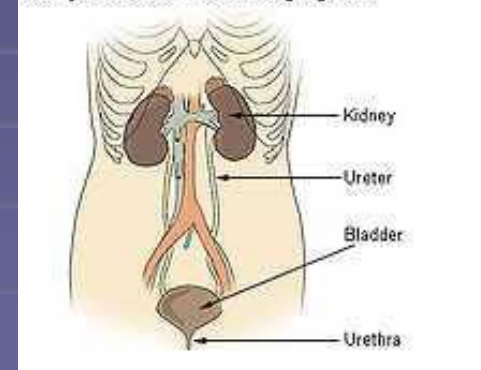


http://upload.wikimedia.org/wikipedia/commons/thumb/e/e4/Scheme_female_reproductive_system-cs.svg/481px-Scheme_female_reproductive_system-cs.svg.png
21.10. 2012



<http://zelinkova-szs.wz.cz/bricho.jpg>
23.10. 2012

Components of the Urinary System



http://upload.wikimedia.org/wikipedia/commons/1/18/Illu_urinary_system.jpg
21.10. 2012

1. Zavřená poranění břicha

Příčiny:

- intenzivní tupý náraz na břicho

Poranění:

- ruptura sleziny
- ruptura jater
- ruptura bránice
- poranění břišních cév
- poranění slinivky břišní
- poranění ledvin
- poranění močové trubice

Ruptura v hilu jater



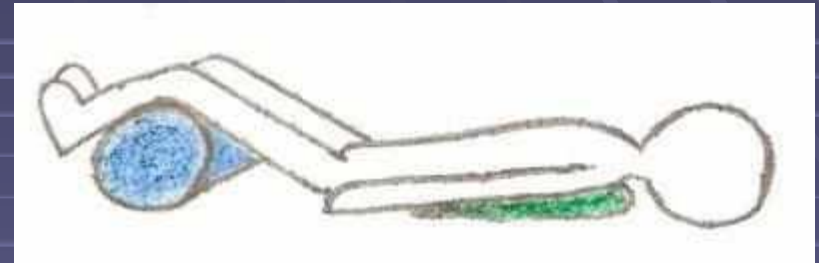
Zavřená poranění břicha

Příznaky:

- bolest
- napjatá břišní stěna
- celkový stav se postupně zhoršuje
- zvracením a pocitem žízně
- známky šoku

První pomoc:

- polohy na zádech s podložením hlavy, DK podložené pod kolena
- popř. úlevová poloha
- sledovat životní funkce – D, P
- celkové vyšetření postiženého
- 5T
- NE tekutiny a jídlo
- volat ZZS



<http://www.uszsmsk.cz/WwwFileStore/polohování%20-%20břicho.jpg>
23.10. 2012

Úlevová poloha na boku



http://standa.vojta.sweb.cz/poradce/bricho_3.jpg
23.10. 2012

2. Otevřená poranění břicha

Bodné poranění



<http://www.uszsmsk.cz/WwwFileStore/Vilda%20505.jpg>
23.10. 2012

Příčiny:

- bodná, řezná, střelná rána

Příznaky:

- rána v oblasti břicha
- krvácení nebo z rány vytéká obsah trávicího traktu
- popř. výhřez střevní kličky
- bolest
- šok

Výhřez střevní kličky

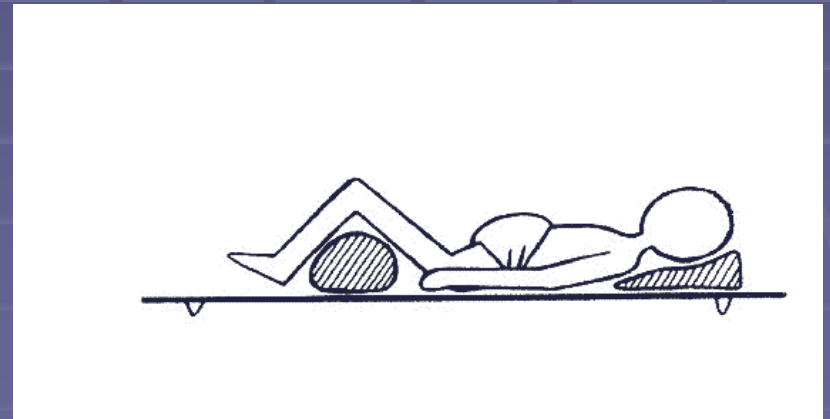


http://standa.voita.sweb.cz/poradce/bricho_2.jpg
23.10. 2012

Otevřená poranění břicha

První pomoc:

- poloha na zádech s podložením hlavy, DK podložené pod kolena
- sledovat životní funkce – D, P
- poranění sterilně krýt
- vyhřezlé orgány a tkáně se nereponovat do dutiny břišní
- cizí předměty necháme a fixujeme
- celkové vyšetření raněného
- 5T
- NE tekutiny a jídlo
- volat ZZS



Seznam literatury

- PhDr. Jarmila Kelnarová, PhD. a kolektiv, *První pomoc pro studenty II zdravotnických oborů*. 1. vyd. Praha: GRADA Publishing, a.s., 2007. ISBN 978-80-247-2183-5
- <http://www.uszsmsk.cz/Default.aspx?clanek=5041> 23.10. 2012
- <https://eforms.zpmvcr.cz/iform/posts/list/68.page> 23.10. 2012
- http://zelinkova-szs.wz.cz/podstranka_3_04.html 23.10. 2012
- <http://www.motorkari.cz/clanky/jak-na-to/kurz-prvni-pomoci-v.-dil-14358.html?kid=11251> 23.10. 2012

Název školy: **SZŠ a VOŠZ Žďár nad Sázavou**

Číslo projektu: **CZ.1.07/1.5.00/34.0328**

Název materiálu: **První pomoc**

Vyučovací předmět: **První pomoc**

Datum tvorby: **2012**