

Poranění lebky a mozku

- obličejové části - splachnokranium
- lebeční části - neurokranium

Příčiny poranění

- dopravní nehody
- střelná poranění,...

Dopravní nehoda



<http://www.zachranny-kruh.cz/image.php?idx=195&mw=432&mh=210>
29.3. 2013



<http://upload.wikimedia.org/wikipedia/commons/8/81/Cz75.jpg>
29.3. 2013

I. Poranění obličeje

1. poranění nosu
2. poranění zubu
3. poranění čelisti

1. Poranění nosu

Příznaky:

- krvácení z nosu
- bolest
- otok měkkých tkání
- deformace
- porucha dýchání

Zástava krvácení z nosu



http://www.fsps.muni.cz/sdetmivpohode/kurzy/micovesporty/foto/DSC_0053.jpg
29.3.2013

První pomoc:

- změřit FF – D, P
- ošetřit povrchové rány
- celkové vyšetření postiženého
- protišoková opatření
- transport do nemocnice

2. Poranění zubu

Příznaky:

- krvácení z úst
- bolest
- deformace

Zuby stálého chrupu



První pomoc:

- zajistit průchodnost DC
- změřit FF
- odstranit zbývající zubní náhradu
- celkové vyšetření postiženého
- protišoková opatření
- transport do zdravotnického zařízení
- dle stavu postiženého volat ZZS

3. Zlomeniny dolní čelisti

- vzniká přímým násilím (napadení, dopravní a pracovní úrazy,...)

Příznaky:

- otok, bolest, krvácení, slinění, deformace obličeje, omezená pohyblivost čelisti, nebezpečí aspirace

První pomoc:

- zajistit průchodnost DC
- změřit FF
- ošetřit povrchové rány
- celkové vyšetření postiženého
- uložit postiženého do vhodné polohy
- protišoková opatření
- transport do zdravotnického zařízení

II. Poranění hlavy

1. primární
2. sekundární

1. Primární poranění hlavy

1.1 Zlomeniny lebky

Dělení:

- dle komunikace
 - zavření
 - otevření

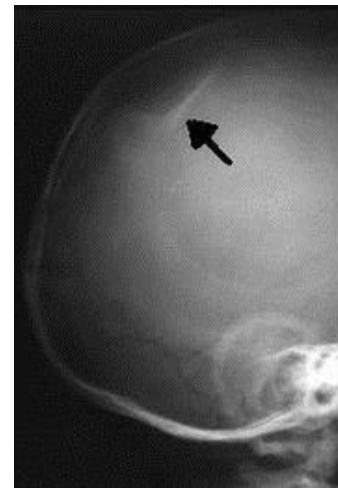
- dle lokalizace

1. klenby lební:

zlomeniny

- přední jámy - krvácení z nosu
- střední jámy - krvácení z ucha
- zadní jámy - tvorba hematomů na přední straně krční páteře

Fraktura lebky dítěte



http://www.wikiskripta.eu/images/thumb/8/8f/Skull_Fracture.jpg/180px-Skull_Fracture.jpg
29.3. 2013

2. báze lební - praskliny, vpáčené zlomeniny

První pomoc

- změřit FF + kontrola zornic
- celkové vyšetření postiženého
- pokud vytéká z ucha krev nebo mozkomíšní mok – sterilní krytí + zafixovat
- je-li postižený při vědomí – položit jej na záda či bok + zajistit 5T
- je-li postižený v bezvědomí
 - zachované FF - uložit do stabilizované polohy + protišoková opatření
 - nemá zachované FF – zahájit KPR + zavolat ZZS
- protišoková opatření

1.2 Nitrolební poranění

1. Otřes mozku = komoce
2. Zhmoždění mozku = kontuze
3. Stlačení mozku = komprese

Otřes mozku

- tj. funkční porucha CNS bez organického poškození

Příznaky:

- krátkodobé bezvědomí, retrogradní amnézie, bolesti hlavy
- nauzea až zvracení, závratě, únava, dezorientace, poruchy spánku

První pomoc:

- změřit FF + kontrola zornic
- celkové vyšetření postiženého
- uložit postiženého do vhodné polohy
- ošetřit případná zranění
- protišoková opatření
- zavolat ZZS

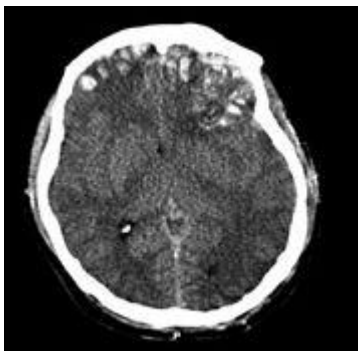
Zhmoždění mozku

- tj. strukturální změny mozkové tkáně

Příznaky:

- bezvědomí
- neurologické potíže – křeče, poruchy hybnosti
- dezorientace místem, časem, prostorem,
- amnézie na událost, potenciální selhávání FF

Kontuze na CT snímku se subdurálním krvácením a frakturami



http://upload.wikimedia.org/wikipedia/commons/thumb/8/89/Brain_trauma_CT.jpg/180px-Brain_trauma_CT.jpg
29.3. 2013

První pomoc:

- změřit FF + kontrola zornic
- celkové vyšetření postiženého
- postižený v bezvědomí – stabilizovaná poloha + zajistit dýchací cesty
- ošetření případných zranění
- průběžná kontrola FF
- protišoková opatření
- volat ZZS

Stlačení mozku

- krvácení do dutiny lební nebo mozku způsobuje útlak mozkové tkáně

1.3 Nitrolební krvácení

1. epidurální
2. subdurální
3. nitromozkové

Kraniocerebrální hematomy



První pomoc

- změřit FF + kontrola zornic
- celkové vyšetření postiženého
- postižený v bezvědomí – stabilizovaná poloha + zajistit dýchací cesty
- ošetřit případná zranění
- průběžná kontrola FF
- protišoková opatření
- volat ZZS

Lékařská první pomoc

- anamnéza
- monitorace FF – D, P, TK, Glasgow Coma Scale, SpO2
- celkové vyšetření postiženého
- zajištění žilního vstupu + podání infúzních roztoků
- přiložení krčního límce Philadelphia
- ošetření oděrek a ran – dezinfekce, sterilní krytí, obvaz
- transport do zdravotnického zařízení

2. Sekundární poranění hlavy

- tj. komplikace nitrolebečních poranění

Patří sem:

- **úrazový edém mozku**
 - vyvolává zvýšený nitrolební tlak - může být příčinou smrti
- **krvácení do mozkové tkáně** jako komplikace
 - epidurální hematom
 - subdurální hematom
 - intracerebrální traumatický hematom

Seznam literatury

- PhDr. Jarmila Kelnarová, PhD. a kolektiv, *První pomoc pro studenty II zdravotnických oborů*. 1. vyd. Praha: GRADA Publishing, a.s., 2007. ISBN 978-80-247-2183-5
- http://www.wikiskripta.eu/index.php/Kraniocerebr%C3%A1ln%C3%AD_traumata
29.3. 2013
- http://www.wikiskripta.eu/index.php/Zhmo%C5%BEd%C4%9Bn%C3%AD_mozku
29.3. 2013
- http://www.wikiskripta.eu/index.php/Fraktury_lebky
29.3. 2013
- <http://www.fsps.muni.cz/sdetmivpohode/kurzy/micovesporty/poraneni.php#nos>
29.3. 2013
- <http://www.prvni-pomoc.com/poraneni-mozku-otres-mozku-zhmozdeni-stlaceni>
29.3. 2013



Název školy:

SZŠ a VOŠZ Žďár nad Sázavou

Číslo projektu: **CZ.1.07/1.5.00/34.0328**

Název materiálu: **První pomoc**

Vyučovací předmět: **První pomoc**

Datum tvorby: **2013**