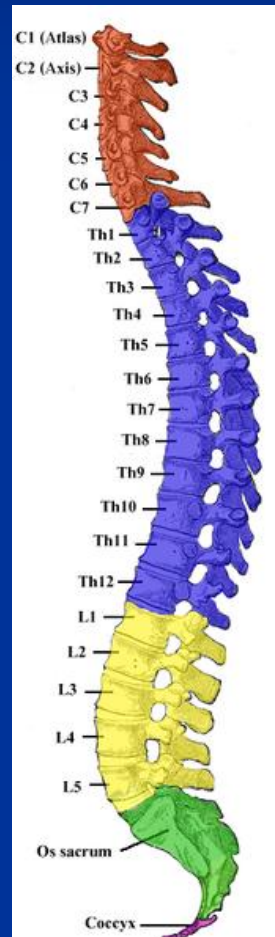


# Poranění páteře a míchy

Lidská páteř - boční pohled.  
Barevně rozlišené jednotlivé části  
páteře



Vypracovala:  
Mgr. Olga Jinková

# Příčiny

- dopravní nehody
- pády z výšky
- sportovní úrazy (létání, kola, skoky do vody, jezdeckví,...)



Skok do neznámé vody vede  
často k vážnému poranění  
páteře

[http://media.novinky.cz/605/176051-top\\_foto1-dj3uw.jpg](http://media.novinky.cz/605/176051-top_foto1-dj3uw.jpg)

23.9. 2012

[http://www.zachranny-kruh.cz/doprava\\_cestovani/dopravni\\_nehoda\\_co\\_delat.html](http://www.zachranny-kruh.cz/doprava_cestovani/dopravni_nehoda_co_delat.html)  
23.9. 2012

# Typy poškození míchy

## Komoce míchy (otřes)

- tj. reverzibilní stav
- zlepšení nastává po několika hodinách či dnech

## Kontuze míchy (pohmoždění)

- dochází k destrukci tkáně – nekrózy, edém, krvácení
- neurologické příznaky

## Komprese míchy (stlačení)

- ireverzibilní stav
- je porušena cirkulace mozkomíšního moku

## Transverzální léze míšní

- tj. anatomické přerušení míchy
- úplná
- neúplná

[http://www.tyden.cz/obrazek/4b681eab8dd55/vozik-4b681f3370c8c\\_275x183.jpg](http://www.tyden.cz/obrazek/4b681eab8dd55/vozik-4b681f3370c8c_275x183.jpg)

23.9. 2012

<http://www.profimedia.cz/fotografie/poraneni-michy-herniated-meziobratlova-disk/profimedia>

23.9. 2012

# Poškození páteře

## Poranění krční páteře

- může dojít k částečnému nebo úplnému přerušení míchy

## Příznaky

- bolesti za krkem
- ochablé končetiny
- mravenčení v končetinách
- porucha citlivosti
- paralýza pomocných dýchacích svalů

## Poranění hrudní páteře

### Příznaky

- bolest v místě poranění
- nerovnost v místě poranění
- ochrnutí od úseku poranění
- postižení mikce a defekace

## Poranění bederní páteře

### Příznaky

- bolest v místě poranění
- nerovnost v místě poranění
- ochrnutí od úseku poranění
- mravenčení v dolních končetinách
- poruchy vyprazdňování

# První pomoc

## Postižený při vědomí

- zjistit, co se stalo
- postiženého nechat v poloze, v níž jsme jej našli
- celkové vyšetření postiženého
- změřit FF
- při podezření na poranění krční páteře – pozornost výkonnosti dýchacích svalů
- ošetřit ostatní poranění
- volat ZZS
- protišoková opatření
- průběžná kontrola FF

## Postižený v bezvědomí

- svědek události – co se stalo + mechanismus úrazu
- celkové vyšetření postiženého + změřit FF
- při srdeční zástavě – zahájit KPR
- postiženého nechat v poloze, v jaké jsme jej našli
- protišoková opatření
- volat ZZS

# Lékařská první pomoc

- anamnéza
- monitorace FF - D, P, TK, Glasgow Coma Scale, SpO2
- celkové vyšetření postiženého
- zajištění žilního vstupu + podání infúzních roztoků
- přiložení krčního límce Philadelphia
- umístění postiženého do vakuové dlahy a do Scoop rámu
- transport do zdravotnického zařízení – úrazová ambulance, urgentní příjem



<http://www.shopamedik.cz/inshop/catalogue/products/pictures/matrace.jpg>  
23.9. 2012

Scoop rám



[http://upload.wikimedia.org/wikipedia/commons/thumb/8/89/Civiere\\_a\\_aubes.jpg/215px-Civiere\\_a\\_aubes.jpg](http://upload.wikimedia.org/wikipedia/commons/thumb/8/89/Civiere_a_aubes.jpg/215px-Civiere_a_aubes.jpg)  
23.9. 2012

# Seznam literatury

- PhDr. Jarmila Kelnarová, PhD. a kolektiv, *První pomoc pro studenty II zdravotnických oborů*. 1. vyd. Praha: GRADA Publishing, a.s., 2007. ISBN 978-80-247-2183-5
- [http://www.prosestry.cz/studijni\\_materialy/chirurgie/poraneni\\_patere\\_a\\_michy](http://www.prosestry.cz/studijni_materialy/chirurgie/poraneni_patere_a_michy) 23.9. 2012
- [http://cs.wikipedia.org/wiki/Scoop\\_r%C3%A1m](http://cs.wikipedia.org/wiki/Scoop_r%C3%A1m) 23.9. 2012
- [http://www.wikiskripta.eu/index.php/Traumatick%C3%A9\\_m%C3%ADn%C3%A9\\_syndromy](http://www.wikiskripta.eu/index.php/Traumatick%C3%A9_m%C3%ADn%C3%A9_syndromy) 23.9. 2012

Název školy: **SZŠ a VOŠZ Žďár nad Sázavou**

Číslo projektu: **CZ.1.07/1.5.00/34.0328**

Název materiálu: **První pomoc**

Vyučovací předmět: **První pomoc**

Datum tvorby: **2012**