

STŘEDNÍ ZDRAVOTNICKÁ ŠKOLA A VYŠŠÍ ODBORNÁ ŠKOLA ZDRAVOTNICKÁ ŽĎÁR NAD SÁZAVOU

SYMPTOMATOLOGIE A DIAGNOSTIKA

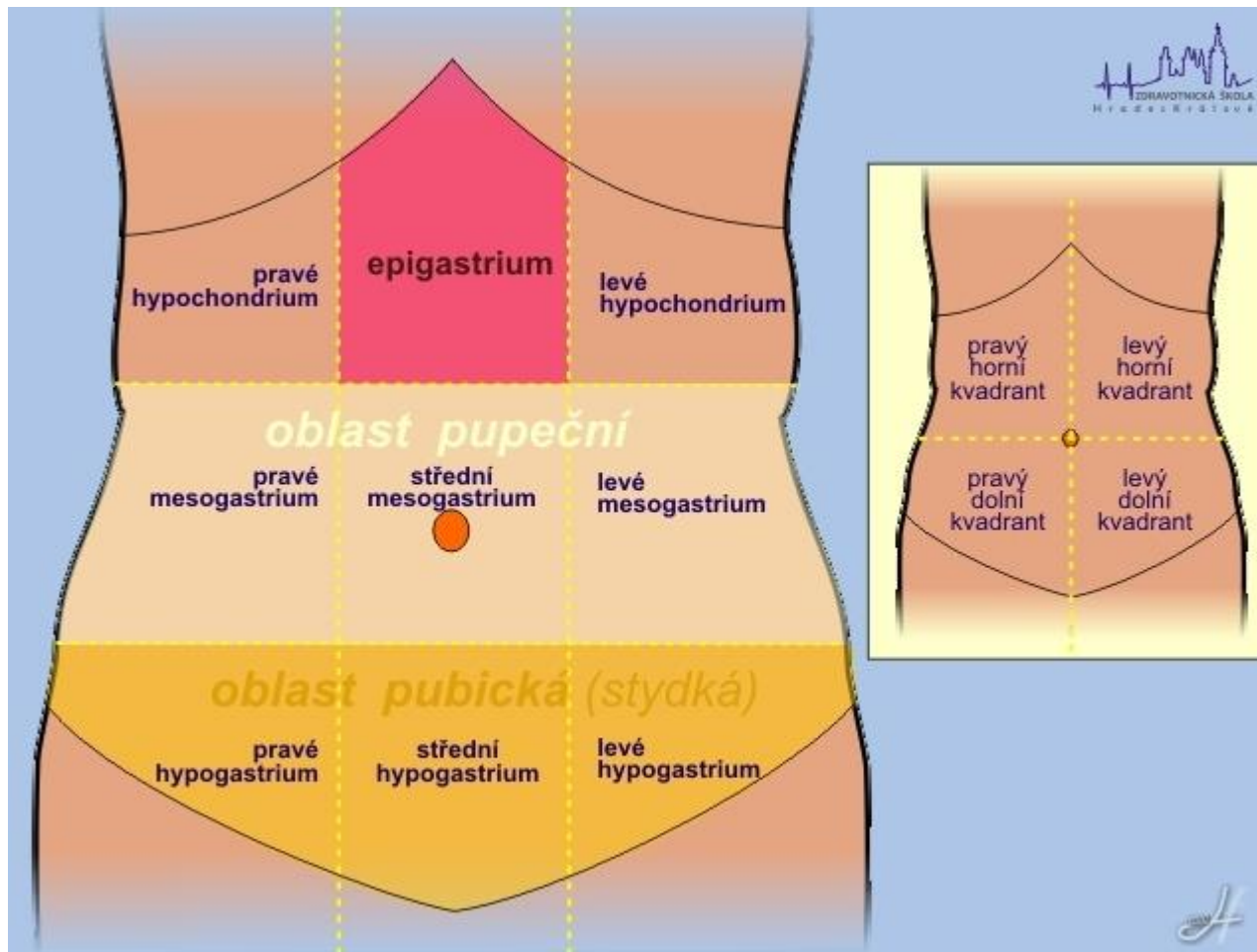
Mgr. Pavlína Lysá



INVESTICE DO ROZVOJE VZDĚLÁVÁNÍ

SYMPTOMY BŘICHO

ROZDĚLENÍ BŘICHA



BŘIŠNÍ KÝLA



BŘIŠNÍ KÝLA



JIZVA PO LAPAROTOMII A HEMATOMY PO S.C. INJEKCÍCH



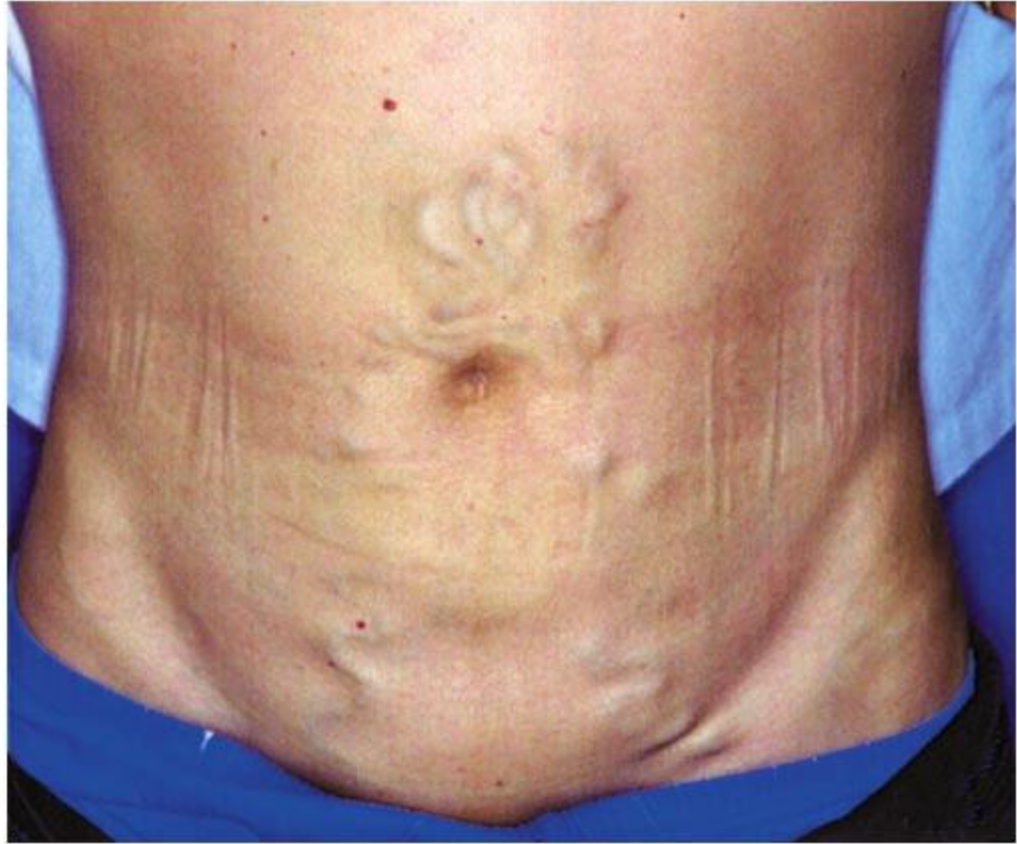
STRIE

http://ona.idnes.cz/foto.aspx?r=krasa&c=A120202_231136_krasa_sck

ASCITES

<http://img.mf.cz/443/730/1-27.jpg>

CAPUT MEDUSAE



ZDROJE

- AUTOR NEUVEDEN. *Střevní neprůchodnost* [online]. [cit. 11.2.2013]. Dostupný na WWW: <http://ose.zshk.cz/media.aspx?id=S8079>
- AUTOR NEUVEDEN. *Vyšetření břicha* [online]. [cit. 11.2.2013]. Dostupný na WWW: <http://int-prop.lf2.cuni.cz/zof/vysetreni/bricho.htm>
- AUTOR NEUVEDEN. *Diseases reference index* [online]. [cit. 11.2.2013]. Dostupný na WWW: <http://drugline.org/ail/pathography/2108/>
- CHARLIE GOLDBERG, M.D.. *Catalog of Clinical Images* [online]. [cit. 11.2.2013]. Dostupný na WWW: http://meded.ucsd.edu/clinicalimg/abdomen_ascites5.htm
- CHARLIE GOLDBERG, M.D.. *Acum* [online]. [cit. 11.2.2013]. Dostupný na WWW: <http://xn----7sbbpetaslhhcmbq0c8czid.xn--p1ai/%D0%B0%D1%81%D1%86%D0%B8%D1%82>

Zdroje

- PEI-MING YANG, M.D., PH.D., AND DING-SHINN CHEN, M.D.. *Caput Medusae* [online]. [cit. 11.2.2013]. Dostupný na WWW: <http://www.nejm.org/doi/full/10.1056/NEJMicm050651>
- Číslo projektu: **CZ.1.07/1.5.00/34.0328**
Název materiálu: **SYMPTOMATOLOGIE A DIAGNOSTIKA**
Vyučovací předmět: **Somatologie, biologie, ošetřovatelství, klinická propedeutika, první pomoc**
Datum tvorby: **2013**