



INVESTICE DO ROZVOJE VZDĚLÁVÁNÍ

VY_22_INOVACE_01_35_Family_ONDREJOVA

NÁZEV ŠKOLY: **Základní škola Heřmanice u Oder okres Nový**

Jičín, příspěvková organizace

ČÍSLO PROJEKTU: **CZ.1.07/1.4.00/21.3078**

POČET STRAN: **3**

AUTOR: **Kristýna Ondřejová, DiS.**

DATUM PILOTOVÁNÍ: **17.1.2014**

ROČNÍK, PRO KTERÝ JE VÝUKOVÝ MATERIÁL URČEN: **3.**

PŘEDMĚT: **Anglický jazyk**

VZDĚLÁVACÍ OBLAST/TÉMA HODINY:

**Family
pracovní listy**

Anotace

- Doplnkové materiály k výuce angličtiny. Obsahují cvičení a úkoly na upevnění a rozšíření učiva. Upevňovací cvičení pomáhají opakovat jazykové učivo z předchozích hodin AJ, zatímco rozšiřující cvičení mají za úkol rozšiřovat slovní zásobu a aktivovat jednoduchá spojení/fráze.
- Materiál:
 - nakopírované pracovní listy
 - pastelky a psací potřeby
- Zkušenosti z pilotáže: Materiály se osvědčily jako „zpestřovače“ výuky a výborní pomocníci pro tzv. hluchá místa v heterogenní třídě jako je ta naše – dva sousední sloučené ročníky (3. a 4.), výrazně odlišná úroveň znalostí AJ jednotlivých žáků v rámci ročníku.

Citace

Ilustrace:

- Kliparty MS Office www.office.microsoft.com
- Kristýna Ondřejová, DiS.

Texty:

- Autorem materiálu a všech jeho částí, není-li uvedeno jinak, je Kristýna Ondřejová, DiS.

Fill in the missing letters.

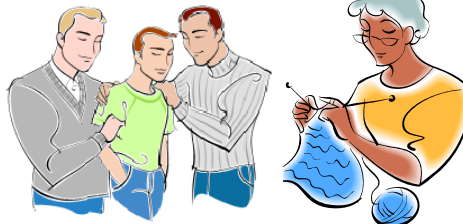
GRA_DPA



PA_ENTS

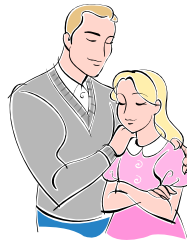


U_CLE+CO_SIN



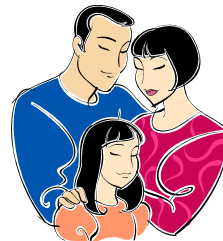
GRA_DMA

FAT_ER+DAU_HTER



_ABY

B_OTHERS



FA_ILY

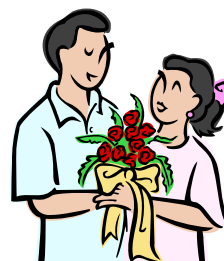
T_INS



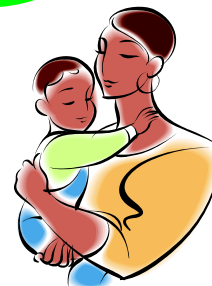
G_ANDPARENTS



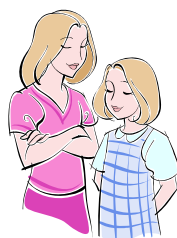
HUS_AND+WI_E



MO_HER



SIS_ERS



AU_TY

