



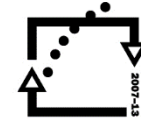
evropský  
sociální  
fond v ČR



EVROPSKÁ UNIE



MINISTERSTVO ŠKOLSTVÍ,  
MLÁDEŽE A TĚLOVÝCHOVY



OP Vzdělávání  
pro konkurenceschopnost

INVESTICE DO ROZVOJE VZDĚLÁVÁNÍ

# Podávání léků– inhalace

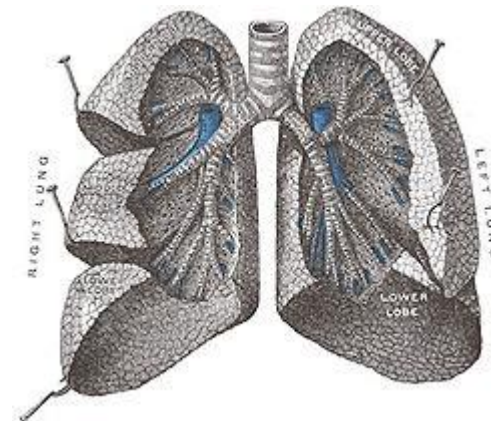
Vypracovala : Mgr. Iva Holemářová

# Inhalace

- ▶ účelné vdechování léčebných látek
- ▶ **přírozená** : vdechování vzduchu obohaceného o minerální látky– pobyt na horách, u moře
- ▶ **umělá** : vdechování léčebných látek pomocí inhalátorů
- ▶ nástup účinku : **za 2–3 minuty**
- ▶ podávaná látka : ve formě plynů, par, aerosolů

# Účel inhalace

- ▶ uvolnění svalstva průdušek– bronchodilatační účinek
- ▶ uvolnění hlenu z dýchacích cest
- ▶ zvlhčení sliznice
- ▶ dodání léčebné látky do dýchacích cest



# Inhalačně podávané léky



# Ruční kapesní inhalátor

## Zásady použití u kapesních sprejů :

- ▶ pacient má sedět
- ▶ před prvním použitím nádobku protřepat
- ▶ po odstranění krytu jednu až dvě dávky odstříknout (platí před první aplikací)
- ▶ pacient zhluboka vydechne
- ▶ vloží aplikátor do úst (nádobka je dnem vzhůru), zhluboka se nadechne ústy a zároveň stlačí jednu dávku

- ▶ zadrží dech na 5–10 sekund
- ▶ vyjme aplikátor z úst a vydechne nosem
- ▶ inhalátor zakryje ochranným krytem
- ▶ po inhalaci vypláchne ústa



<http://www.mims.com.tw/Ventolin.html>



<http://www.lakesidepress.com/pulmonary/10errors-asthma.htm>

## Lék v kapslové podobě

- ▶ vložíme kapsli do komůrky inhalátoru, inhalátor uzavře
- ▶ pacient vydechne
- ▶ vloží aplikátor do úst a s nádechem stlačí postranní tlačítka inhalátoru
- ▶ zadrží dech na 5–10 sekund
- ▶ vyjme náustek, vydechne nosem
- ▶ vypláchne ústa



# Aplikační nástavce

- ▶ **Volumatik** – nádoba, do které se vloží kapesní inhalátor, pacient si ji nástavcem vloží do úst, zároveň s nádechem si aplikuje jednu dávku a vydechuje a nadechuje přes nástavec



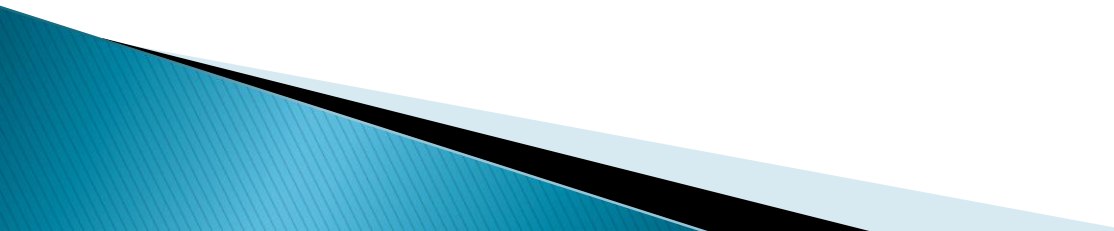
▶ **Aerochamber**– používá se u dětí



[http://well.ca/products/aerochamber-plus-flow-vu-with\\_22581.html](http://well.ca/products/aerochamber-plus-flow-vu-with_22581.html)

# Inhalace přes kyslíkovou masku

## Pomůcky

- ▶ ordinované léky
  - ▶ kyslíková maska
  - ▶ nádobka na lék
  - ▶ stříkačka
  - ▶ jehly
  - ▶ emitní miska
- 



# Zásady při inhalaci přes kyslíkovou masku

- ▶ inhal.roztok, pořadí a délku určuje lékař
- ▶ inhalovat nalačno nebo 2 hodiny po jídle
- ▶ inhalovat vsedě nebo v polosedě
- ▶ tvořící se hleny vykašlávat do papír. kapesníčků
- ▶ po inhalaci – 30 minut v klidu, nejíst, nepít
- ▶ v průběhu inhalace kontrolovat pacienta

# Zdroje:

- ▶ KELNAROVÁ, J. a kolektiv, Ošetřovatelství pro střední zdravotnické školy – 2.ročník, 1. díl, 1. vydání, Praha: GRADA Publishing, 2009. ISBN 978–80–247–3105–6
- ▶ ROZSYPALOVÁ, M., STAŇKOVÁ, M. a kolektiv, Ošetřovatelství I/2, Praha: Informatorium, 1996. ISBN 80–85427–94–X
- ▶ Fotky autorky