



evropský
sociální
fond v ČR



EVROPSKÁ UNIE



MINISTERSTVO ŠKOLSTVÍ,
MLÁDEŽE A TĚLOVÝCHOVY



OP Vzdělávání
pro konkurenceschopnost

INVESTICE DO ROZVOJE VZDĚLÁVÁNÍ

Popis místností a tabulka místností

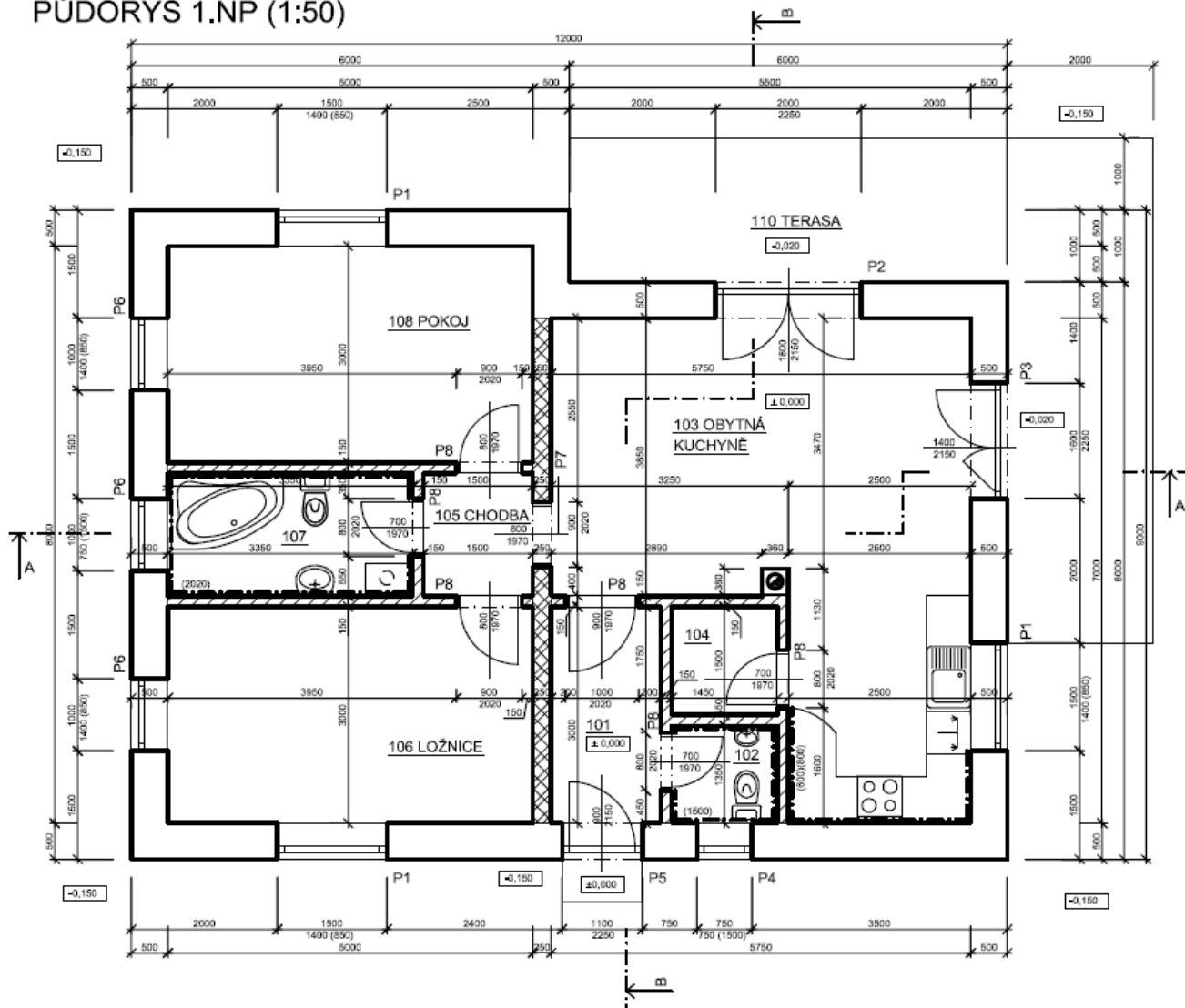
Autorem materiálu a všech jeho částí, není-li uvedeno jinak, je Ing. Gabriela Příbylová

Materiál je dostupný ze školního portálu <http://dum.voss-na.cz>, který provozuje
Vyšší odborná škola stavební a Střední průmyslová škola stavební arch. Jana Letzela, Náchod

ZADÁNÍ:

1. Zapište do půdorysu jednoduchého rodinného domu (dále již RD) dle obrázku [1] popis místností a k danému půdorysu vytvořte tabulku místností.

PŮDORYS 1.NP (1:50)



Obrázek [1]: Půdorys RD

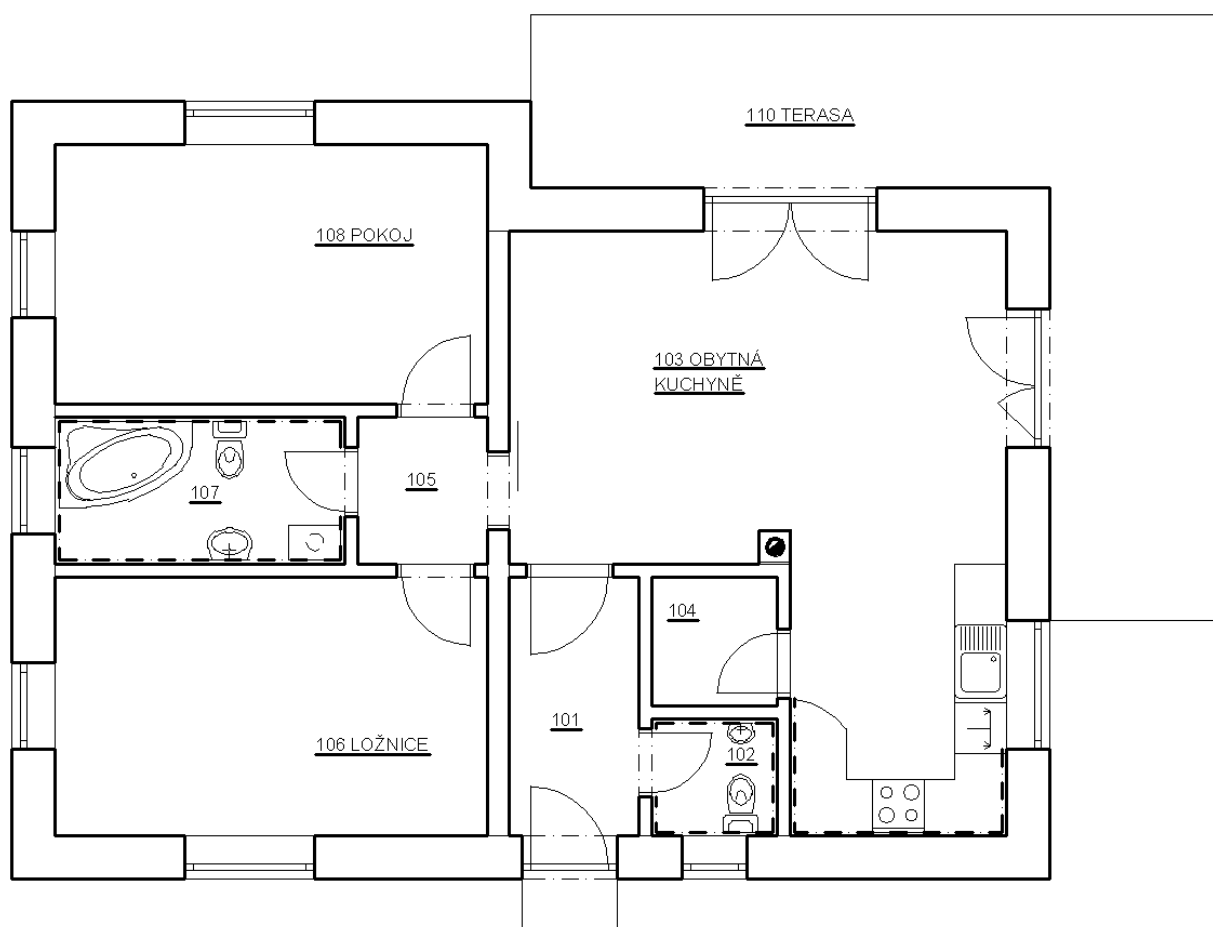
Autorem materiálu a všech jeho částí, není-li uvedeno jinak, je Ing. Gabriela Příbylová

Materiál je dostupný ze školního portálu <http://dum.voss-na.cz>, který provozuje
Vyšší odborná škola stavební a Střední průmyslová škola stavební arch. Jana Letzela, Náchod

ŘEŠENÍ:

1. Zapište do půdorysu jednoduchého rodinného domu (dále již RD) dle obrázku [1] popis místností a k danému půdorysu vytvořte tabulku místností.

Řešení:



Obrázek [2]: Popis místností

Autorem materiálu a všech jeho částí, není-li uvedeno jinak, je Ing. Gabriela Příbylová

Materiál je dostupný ze školního portálu <http://dum.voss-na.cz>, který provozuje
Vyšší odborná škola stavební a Střední průmyslová škola stavební arch. Jana Letzela, Náchod

TABULKA MÍSTNOSTÍ

Č.M.	NÁZEV MÍSTNOSTI	M ²	NÁŠLAPNÁ VRSTVA	POVRCH STĚN	POVRCH STROPŮ	POZNÁMKY
101	ZÁDVEŘÍ	4,86	KER. DLAŽBA	OMÍTKA	SDK PODHLED	KER. SOKL V. 100 MM
102	WC	1,96	KER. DLAŽBA	KER. OBKLAD	SDK PODHLED	KER. OBKLAD V. 1500 MM
103	OBYTNÁ KUCHYNĚ	31,05	KER. DLAŽBA - 7,88 DŘEVĚNÁ PODL. - 23,17	OMÍTKA	SDK PODHLED	KER. OBKLAD U KUCH.LINKY DŘEV. LIŠTA, KER.SOKL
104	SPÍŽ	2,18	KER. DLAŽBA	OMÍTKA	SDK PODHLED	KER. SOKL V. 100 MM
105	CHODBA	2,55	KER. DLAŽBA	OMÍTKA	SDK PODHLED	KER. SOKL V. 100 MM
106	LOŽNICE	15,00	DŘEVĚNÁ PODLAHA	OMÍTKA	SDK PODHLED	DŘEV. LIŠTA
107	KOUPELNA	5,70	KER. DLAŽBA	KER. OBKLAD	SDK PODHLED	KER. SOKL V. 100 MM
108	POKOJ	15,00	DŘEVĚNÁ PODLAHA	OMÍTKA	SDK PODHLED	DŘEV. LIŠTA
110	TERASA	26,00	WOODPLASTIC	-	-	-

Obrázek [3]: Tabulka místností pro daný půdorys RD

Seznam použitých zdrojů

- [1] NOVOTNÝ, J.: *Cvičení z pozemního stavitelství pro 1. a 2. ročník, Konstrukční cvičení pro 3. a 4. ročník SPŠ stavebních*, Praha: Sobotáles, 2007, ISBN 978-80-86817-23-1
- [2] ČSN NORMY: - ČSN 01 3420. Výkresy pozemních staveb – Kreslení výkresů stavební části, červenec 2004

Obrázek [1]: Dostupné z: vlastní

Obrázek [2]: Dostupné z: vlastní

Obrázek [3]: Dostupné z: vlastní