

Servery



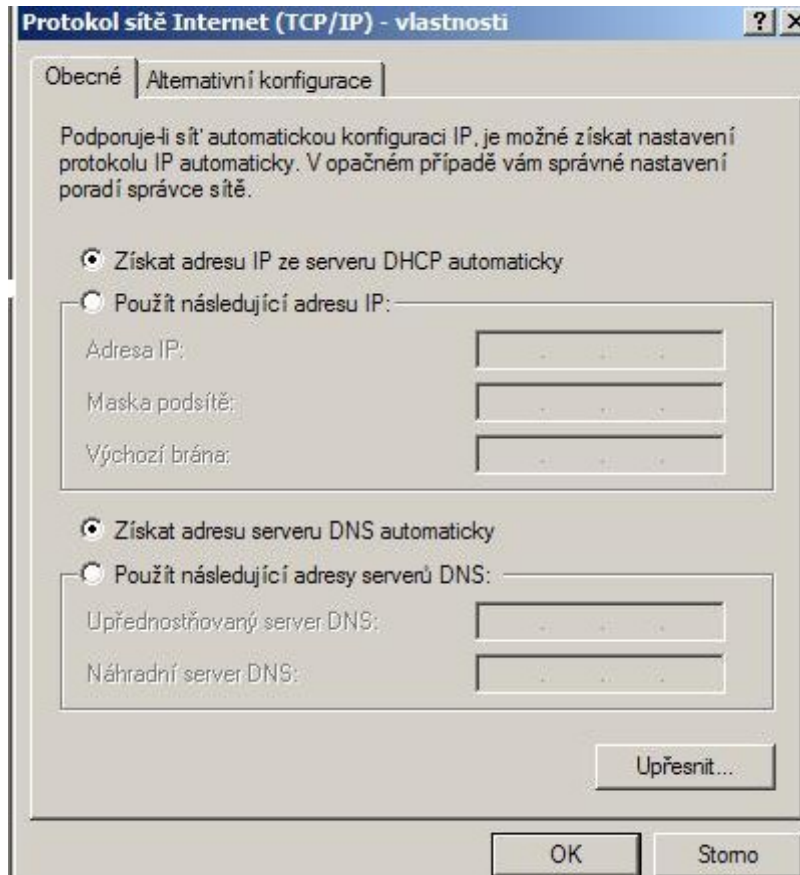
Střední škola pedagogická, hotelnictví a služeb, Litoměřice, příspěvková organizace

Předmět:	Počítačové sítě
Téma:	Servery
Vyučující:	Ing. Milan Káza
Třída:	EK3
Hodina:	9
Číslo:	III/2

S E R V E R Y

Server DHCP

Server DHCP(Dynamic Host Configuration Protocol), zadává automaticky IP-adresu klientskému počítači v síti. Pokud je na serveru nastavení „Povolení DHCP“ v síti není nutné zadávat IP-adresy a provádět jejich kontrolu, server zadá IP-adresu



náhodně ta která je následující v řadě.

Tato IP-adresa zůstává nezměněná po dobu 30 dní i v případě, že PC není aktivní, IP-adresa je odebrána a přiřazena jinému počítači, až po uplynutí této doby. Při připojení prvního PC přidělí server novou IP-adresu, která je v pořadí.

Např. PC byla přidělana IP-adresa **192.168.100.22** tato IP-adresa zůstává nezměněna. PC bylo odpojeno a nebylo připojeno déle jak 30 dní. Po této době se znovu připojilo do sítě a server přidělil PC IP-adresu **192.168.100.54** Je samozřejmé, že první až třetí skupina čísel se nezmění pouze poslední skupina se mění.

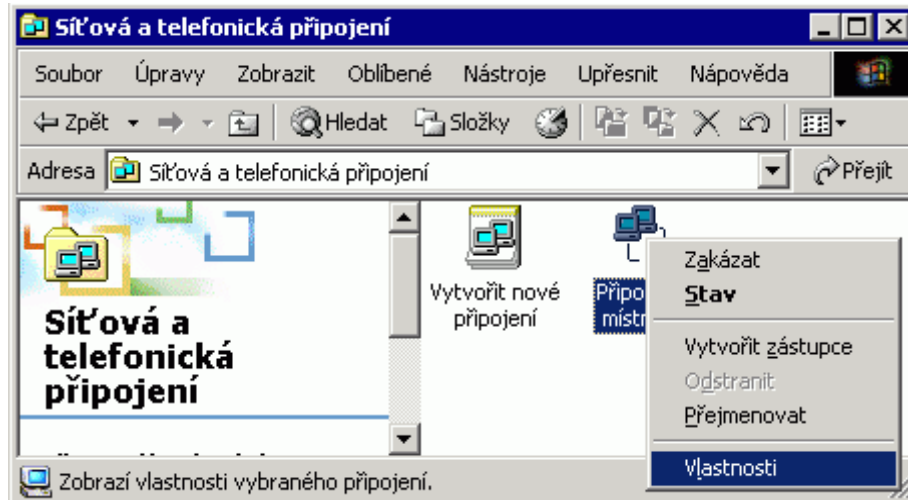
Výhodou tohoto systému je, že si administrátor nemusí pamatovat IP adresy počítačů v síti, nevýhodou je, že se může mnoho lidí připojit k síti bez povolení.

Ve WINDOWS SERVERU 2000 a vyšších, SQL SERVERU a LINUX SERVERU je zaveden DHCP jako služba, kterou povoluje nebo zakazuje administrátor. Její význam je stejný jako serveru DHCP.

Na obrázku je ukázáno jak vypadá záložka pro nastavení v případě, že je využit server (služba) DHCP.

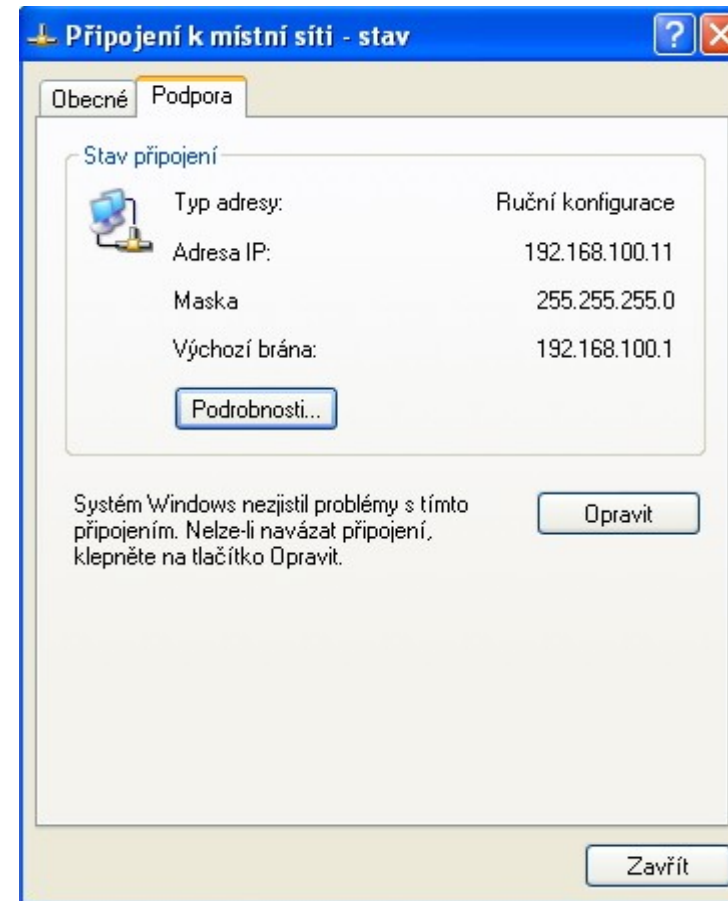
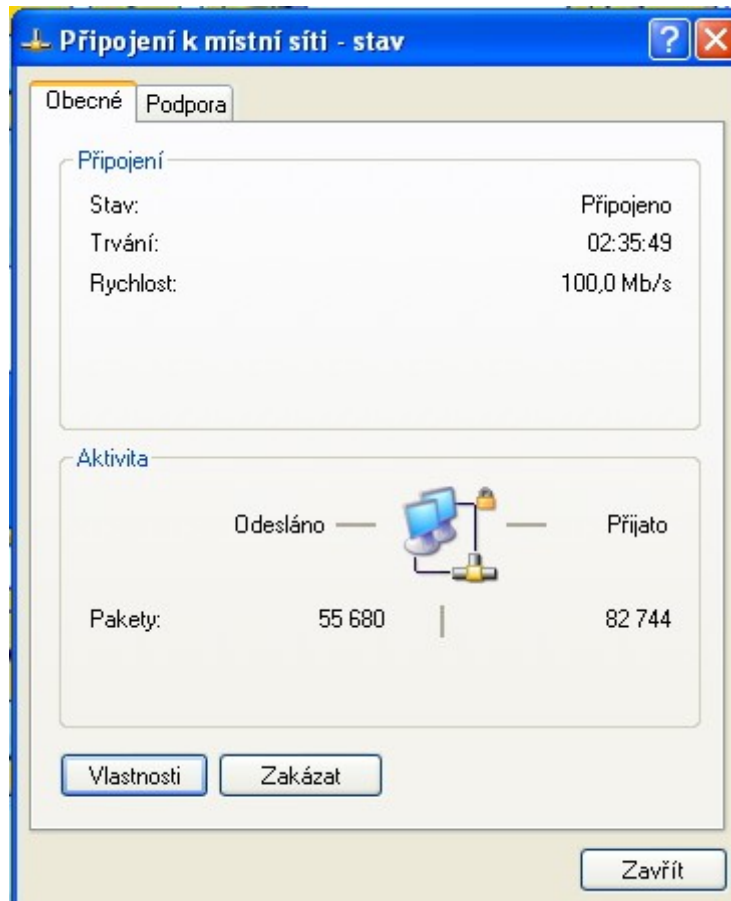
Servery

Pokud potřebuje administrátor zjistit jakou IP-adresu využívá daný počítač v síti, provede tyto úkony.



Otevřít síťová připojení po otevření záložky pravým tlačítkem myši otevře záložku, jka je ukázané na obrázku. a zvolí funkci **Stav**.

Servery

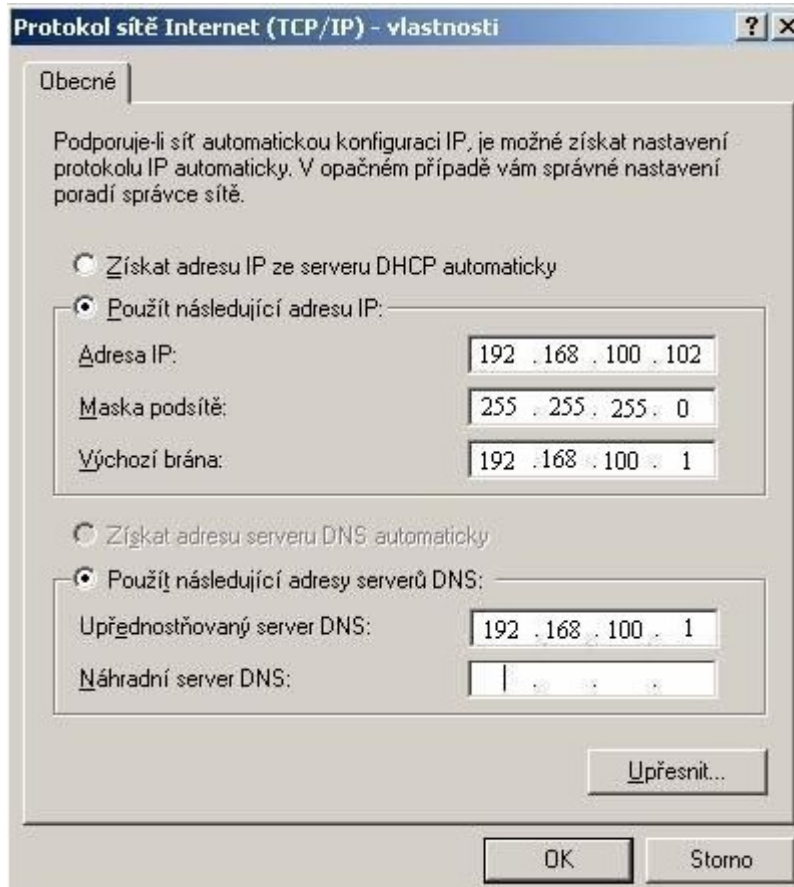


Na monitoru se zobrazí okno s názvem **Připojení k místní síti- stav** jak je ukázáno na obrázku.

Administrátor zvolí záložku **Podpora** a zobrazí se mu IP-adresa daného počítače, tak jak je zobrazeno na dalším obrázku.

V případě, že potřebuje více informací tak zvolí tlačítko **Podrobnosti..** a zobrazí se podrobnosti o připojení k serveru(sloužbě) DHCP

Servery



Server (službu) DHCP je možné zakázat, potom se na každém počítači musí nastavit IP-adresa ručně, ta zůstane nezměněná pokud ji nezmění administrátor. Nastavení IP-adresy je ukázáno na následujícím obrázku.

Je nutné nastavit **IP-adresu, Masku podsítě, Výchozí bránu a Server DNS.**

V ROUTERU má úplně stejnou roli jako v rámci operačního systému SERVER, je možné ji také zakázat, ale zde zůstává většinou DHCP spuštěn, podobně je možné provést nastavení i v PROXY SERVERU.

Server (služba) DHCP se instaluje současně se službou Active Directory automaticky také na Proxy Serveru je součástí instalace. Administrátor ji buď povolí nebo zakáže záleží v jakém prostředí pracuje a kolik se připojuje součástí do sítě.

Servery

Kontrolní otázky

1. Nastavte počítač na systém DHCP a vysvětlete co to znamená

Servery

obrázky - archiv autora