

## Servery



### Střední škola pedagogická, hotelnictví a služeb, Litoměřice, příspěvková organizace

<b>Předmět:</b>	<b>Počítačové sítě</b>
<b>Téma:</b>	<b>Servery</b>
<b>Vyučující:</b>	<b>Ing. Milan Káža</b>
<b>Třída:</b>	<b>EK3</b>
<b>Hodina:</b>	<b>22 - 23</b>
<b>Číslo:</b>	<b>III/2</b>

## S E R V E R Y

### Active Directory

Je srdcem systému Microsoft Windows Server 2003 a vyšších. Skoro každou operaci provedenou ve správě úloh ovlivní služba Active Directory.

Co je to vlastně Active Directory?

Active Directory je postaveno na bázi doménové databáze, pokud je do databáze vyslán dotaz, tak ta odpoví. Doménová databáze je mnohem rozsáhlejší a plní mimo odpovědi také služby, proto se nazývá **adresářová** a jak bylo řečeno plní služby tak spojení vznikne **Adresářová Služba** tedy **Active Directory**.

Active Directory je hierarchické úložiště, které současně nabízí snadný přístup k datům a veškerým prostředkům sítě. Pomáhá uživatelům a aplikacím nalézt požadované prostředky a umožňuje k nim jednoduchý přístup, současně tyto data a služby zajišťuje, aby je vždy obdržela pouze oprávněná osoba. Oprávnění a přístupy k datům jsou uloženy také v Active Directory.

V rámci Active Directory se vytváří Les, Strom a doména ty logicky Active Directory rozdělí. Dále součástí systému jsou Organizační Jednotky, Uživatelské Účty a Účty Počítačů.

### **Instalace Active Directory**

Před instalací služby Active Directory musí být nainstalované a spuštěné tyto aplikace

- operační systém Windows Server 2003

- administrátorská oprávnění

- protokol TCP/IP

- server DNS

- na pevném disku musí být volné místo min. 250 MB a musí být k dispozici souborový systém NTFS, ten vznikne při instalaci.

## Servery

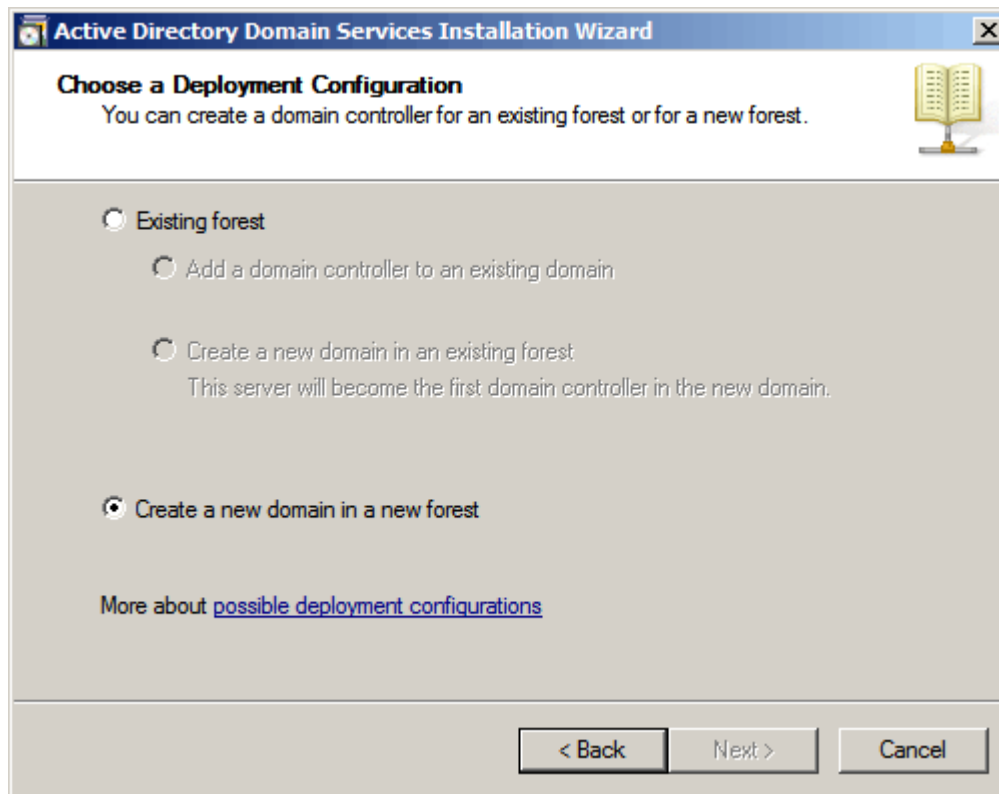
Pokud je vše připraveno, administrátor zadá příkaz *cmd* spustí se příkazový řádek do příkazového řádku se zadá příkaz *dcpromo*, tím se spustí Průvodce instalací Active Directory. Otevře se okno zobrazené na obrázku (krok 1) a administrátor potvrdí tlačítkem Next(Další), v současné jsou aplikace plně v českém jazyce.



### Krok 1

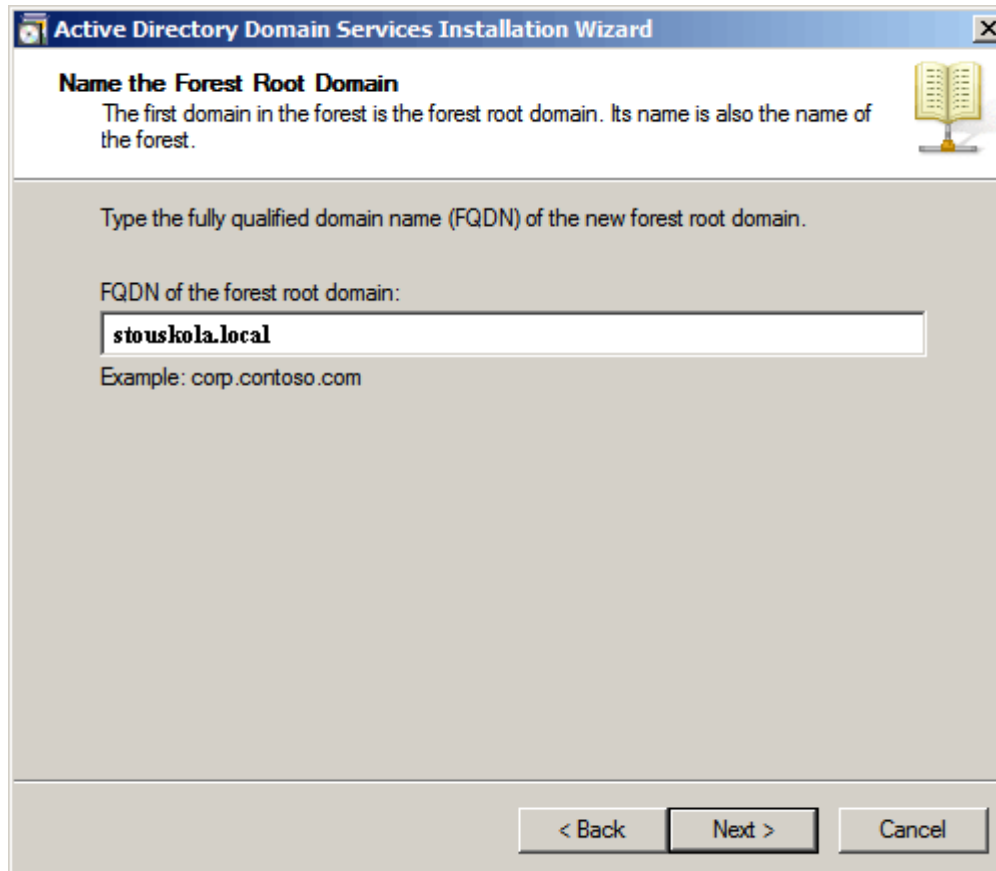
Otevře se úvodní okno instalace Active Directory, stisknutím tlačítka „Next“ se otevře další okno

## Servery



Krok 2  
Administrátor potvrdí, že chce vytvořit novou doménový  
řadič pro novou doménu.

## Servery

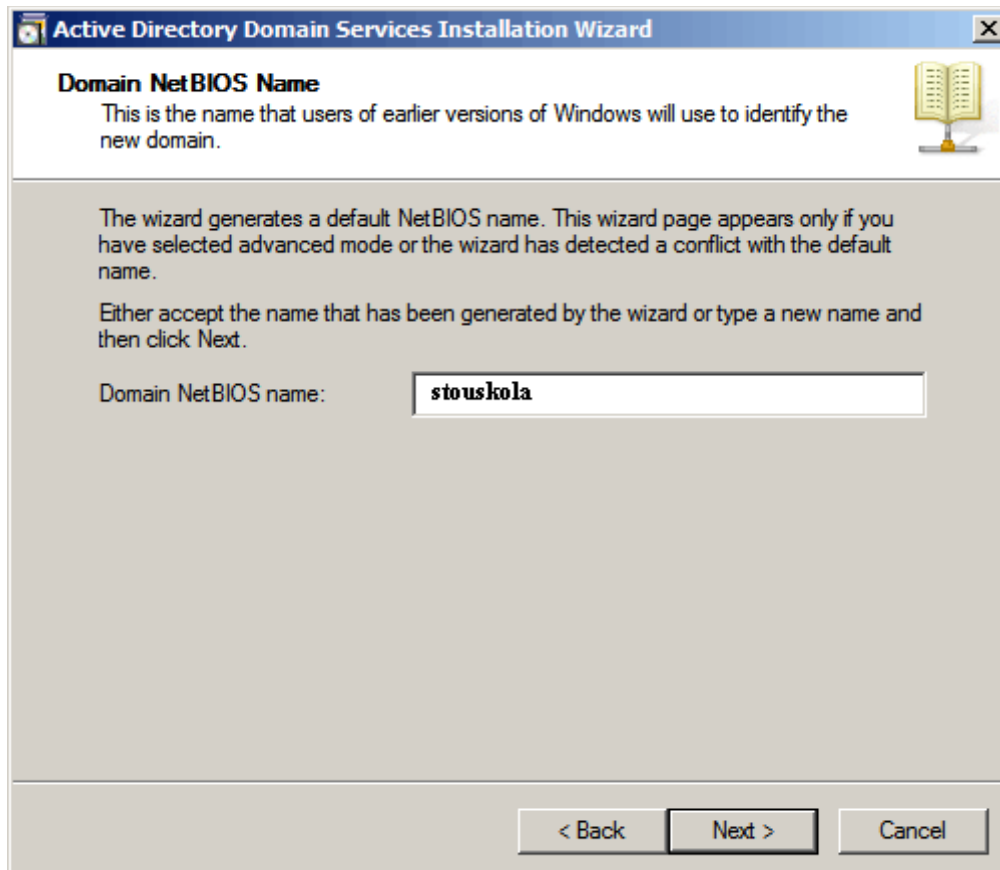


The screenshot shows a window titled "Active Directory Domain Services Installation Wizard". The main heading is "Name the Forest Root Domain". Below this, there is explanatory text: "The first domain in the forest is the forest root domain. Its name is also the name of the forest." To the right of this text is a small icon of an open book. The main instruction is "Type the fully qualified domain name (FQDN) of the new forest root domain." Below this is a text input field labeled "FQDN of the forest root domain:" containing the text "stouskola.local". An example "Example: corp.contoso.com" is shown below the input field. At the bottom of the window are three buttons: "< Back", "Next >", and "Cancel".

Krok 3

Administrátor zadá jméno nové domény

## Servery

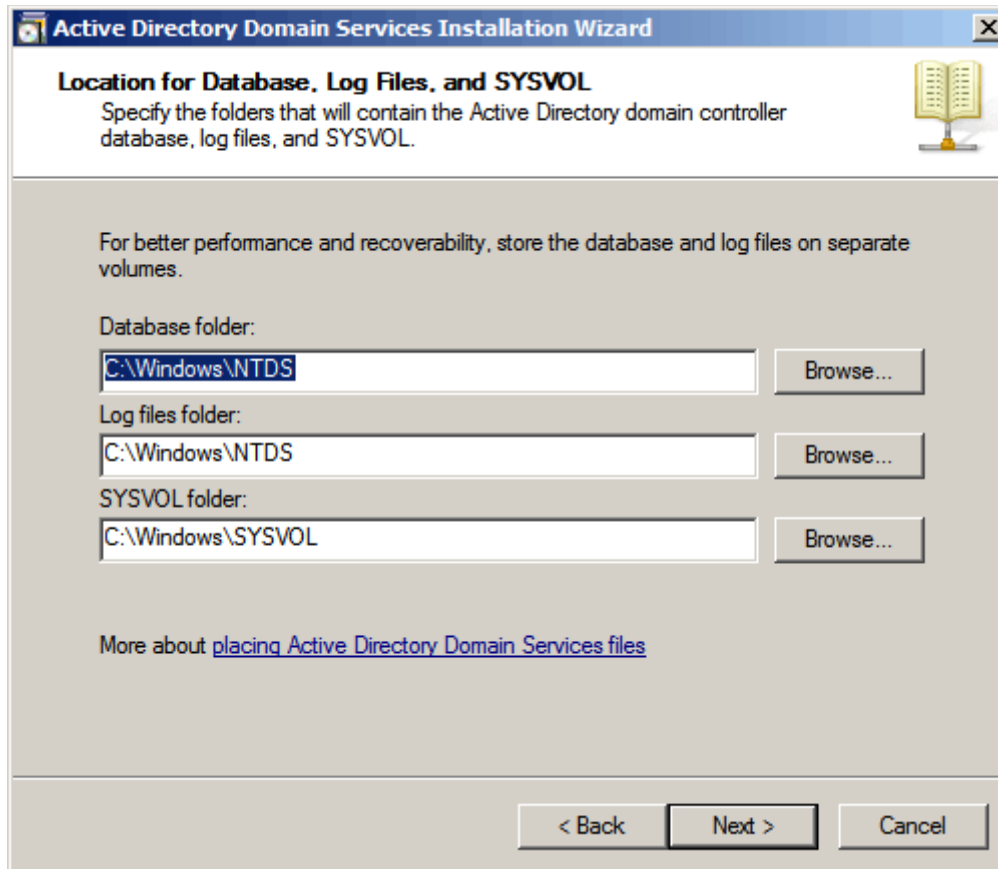


The screenshot shows a window titled "Active Directory Domain Services Installation Wizard". The main heading is "Domain NetBIOS Name". Below it, a text box explains: "This is the name that users of earlier versions of Windows will use to identify the new domain." To the right of this text is a small icon of an open book. Further down, another text box states: "The wizard generates a default NetBIOS name. This wizard page appears only if you have selected advanced mode or the wizard has detected a conflict with the default name." Below this, a second text box says: "Either accept the name that has been generated by the wizard or type a new name and then click Next." A text input field is labeled "Domain NetBIOS name:" and contains the text "stouskola". At the bottom of the window, there are three buttons: "< Back", "Next >", and "Cancel".

Krok 4

Jméno nové domény potvrdí pro NetBios

## Servery



Krok 5  
Administrátor potvrdí uložení nově vytvořených souborů.

Krok 6  
Administrátor restartuje server.  
*Tím je instalace ukončena.*

## Servery

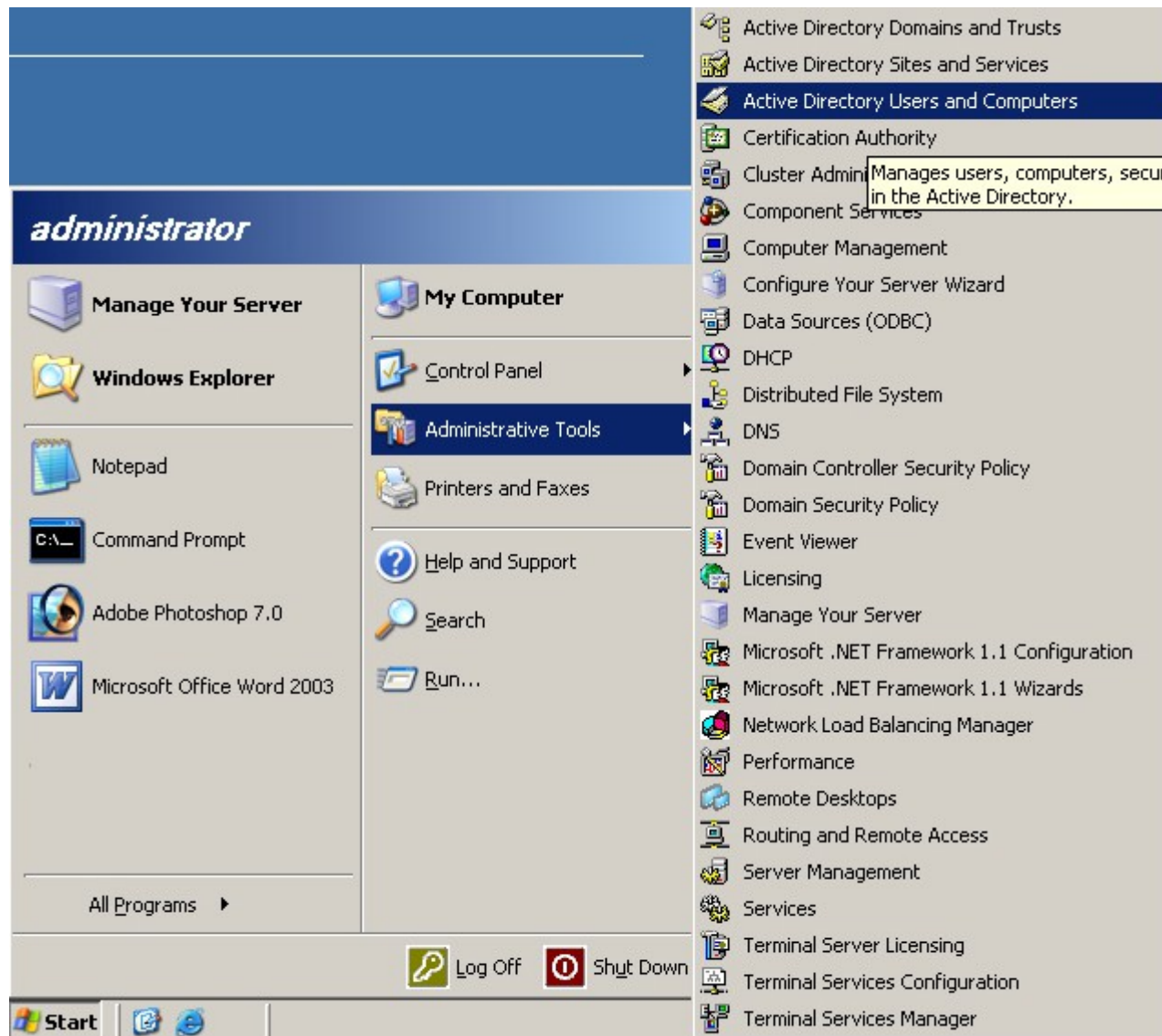
### *Osobní zkušenost*

*Osobně jsem si před samotnou instalací Active Directory přečetl doporučenou literaturu a pustil instruktážní video, zadáním příkazu DCPRMO. Toto video vytvořené firmou Microsoft je velmi podrobné a výborně vede i méně zkušené administrátory.*

Administrátor pokračuje po restartu serveru. Otevřením nabídky Start dále pokračuje na nabídku Administrative Tools, což jsou administrátorské nástroje, poté se otevře nabídka administrátorských nástrojů. Tato nabídka ulehčuje administrátorovi nastavení serveru. Otevřením Active Directory Users a Computers, vstupuje administrátor do prostředí nastavení Active Directory, kde má možnost nastavit účty uživatelů, nastavit počítače a nastavení sdílení skupin.

Na obrázcích je naznačen postup otevření Active Directory a základní nabídka Active Directory.

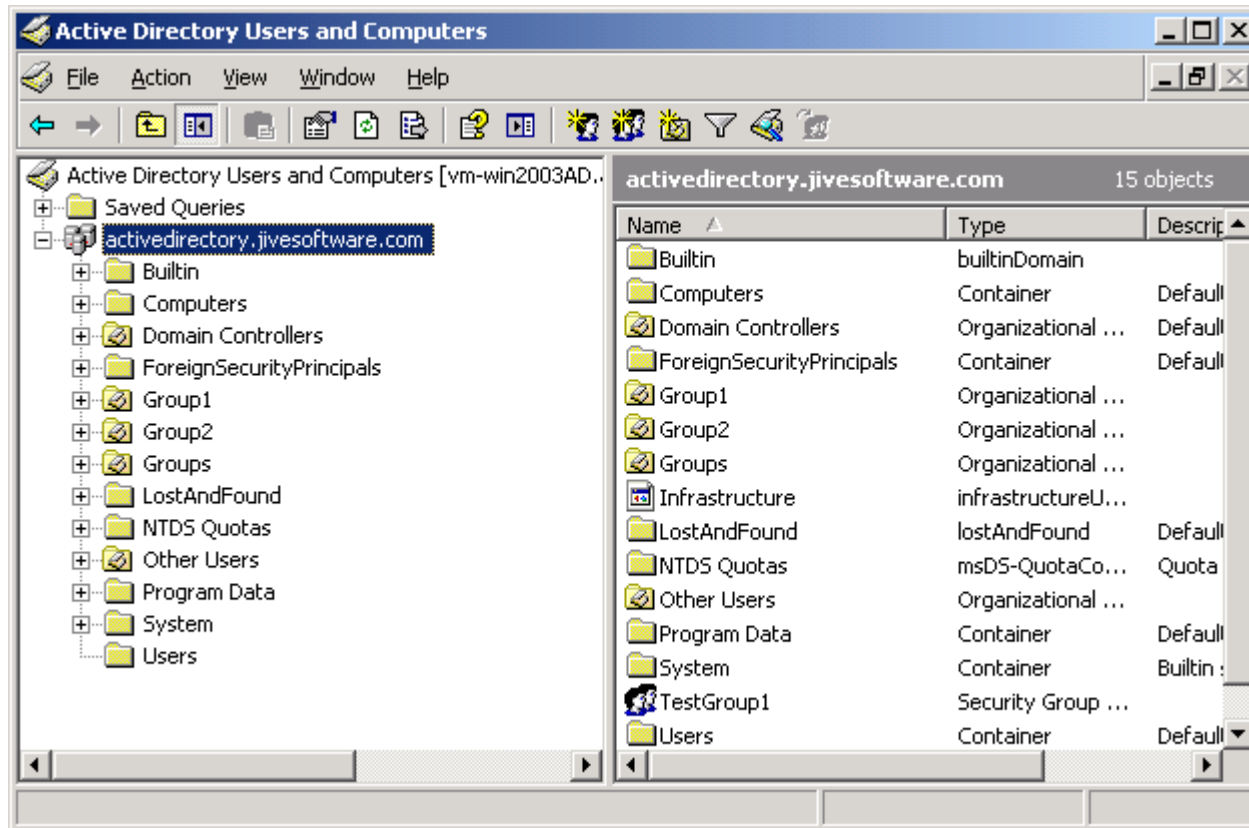
## Servery



Po znovu spuštění serveru administrátor provede tyto operace:

**Start-> Administrative Tools->Active Directory** po potvrzení nabídky se otevře následující okno

## Servery



Základní zobrazení nabídky Active Directory.

## Servery

Kontrolní otázky:

1. Řekněte co je to Active Directory
2. Popište instalaci Active Directory.
3. Jak se otevře nabídka Active Directory.

### *Použitá literatura*

*Wiliam R. Stanek: Microsoft Windows Serveru 2003 - Kapesní rádceadministrátora, 2. vydání, ComputerPress a.s, 2007*

*Petr Šetka: Mistrovství v Microsoft Windows Serveru 2003, 1. vydání, ComputerPress a.s, 2008*

*webové stránky: <http://www.technet.microsoft.com/en-us/windowsserver>*

obrázky - archiv autora