

Servery



Střední škola pedagogická, hotelnictví a služeb, Litoměřice, příspěvková organizace

Předmět:	Počítačové sítě
Téma:	Servery
Vyučující:	Ing. Milan Káža
Třída:	EK3
Hodina:	25
Číslo:	III/2

S E R V E R Y

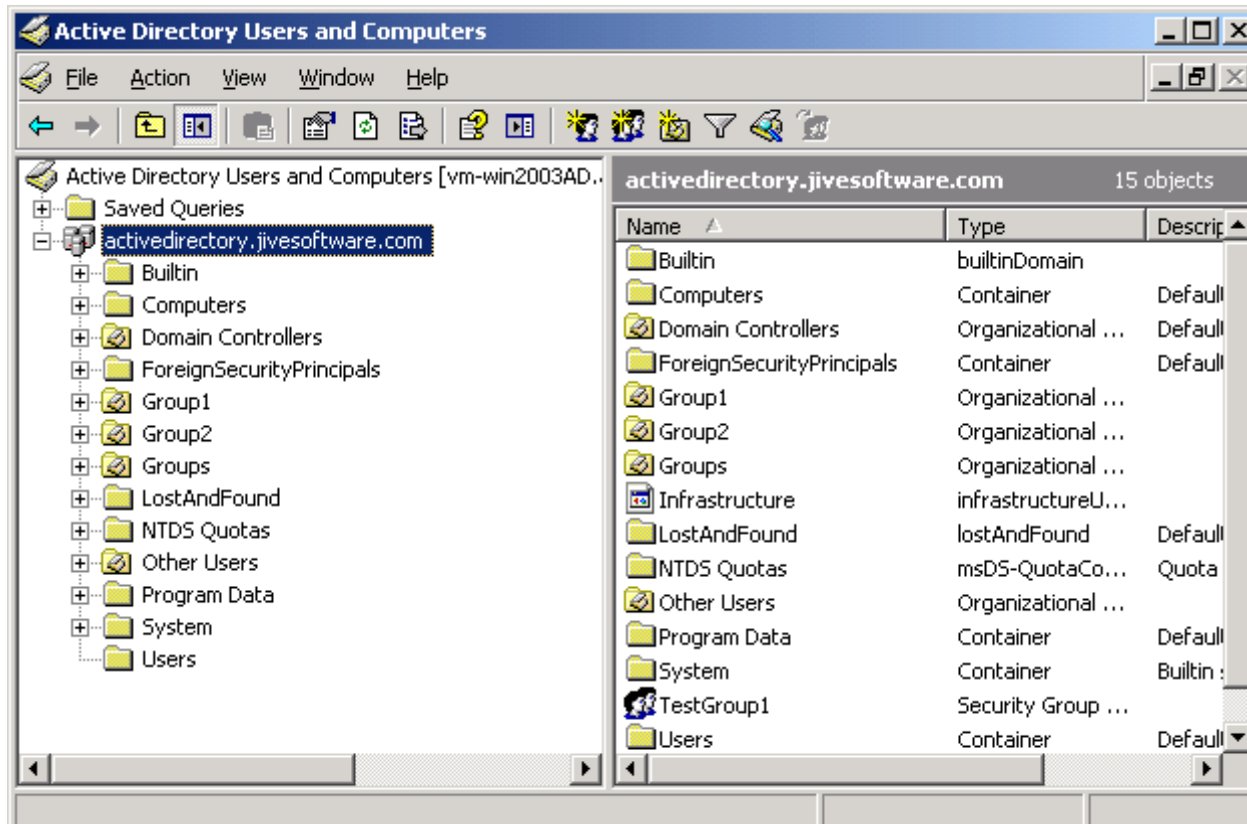
Uživatelský profil

Každý uživatel v síti má vytvořený svůj profil, aby se mohl přihlásit ke každému počítači v síti a mohl na něm pracovat. V síti se rozlišují dva typy profilů: místní cestovní.

Místní profil: uživatel může sdílet tiskárny, složky, přihlásit se na email, prohlížet internet vést korespondenci a využívat všech možností sítě, které má povolené, ale data neukládá na server do své osobní složky, ale pouze do sdílených složek, kde se na ně může každý podívat. Tento profil je jednoduchý na obsluhu, nevýhoda je, že pokud uživatel něco vytvoří a nedá na sdílený disk, tak při přihlášení na jiný počítač tyto data neuvidí, vidí je pouze na počítači, kde tyto data vytvořil a uložil.

Cestovní profil: uživatel opět sdílí tiskárny, sdílené složky a všechny možnosti sítě, které byly popsány, ale může ukládat data na server do své složky, ty jsou pak přístupné danému uživateli v celé síti, pokud přihlásí se na jakémkoli počítači v rámci sítě, může data zobrazit a dále s nimi pracovat, upravovat a kopírovat do dalších počítačů.

Servery



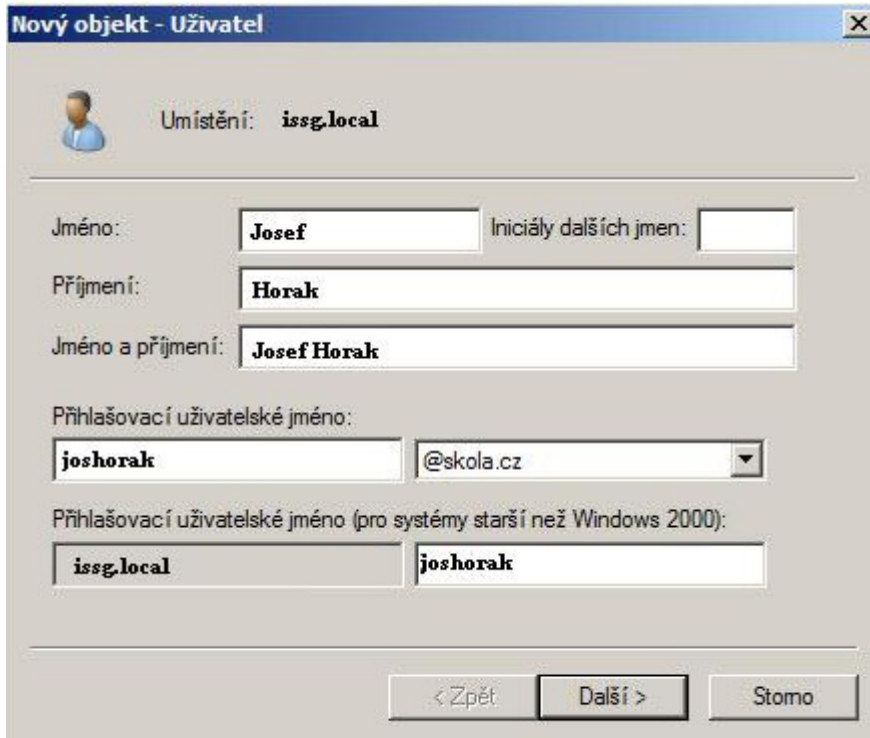
Vytvoření uživatelského účtu

Administrátor otevře složku *Active Directory Users and Computers*, jak je vidět na obrázku, v nabídce vytvoří novou složku nebo otevře stávající, např: existuje složka *Program Data* v této složce chce vytvořit nový účet. Jak je ukázáno na obrázku.

Administrátor zvolí v nabídce tuto záložku nový uživatel a tím otevře další nabídku pro vytvoření nového uživatelského účtu.

Potvrdí vytvoření a otevře se mu další okno.

Servery



Nový objekt - Uživatel

Umístění: **issg.local**

Jméno: **Josef** Iniciály dalších jmen:

Příjmení: **Horak**

Jméno a příjmení: **Josef Horak**

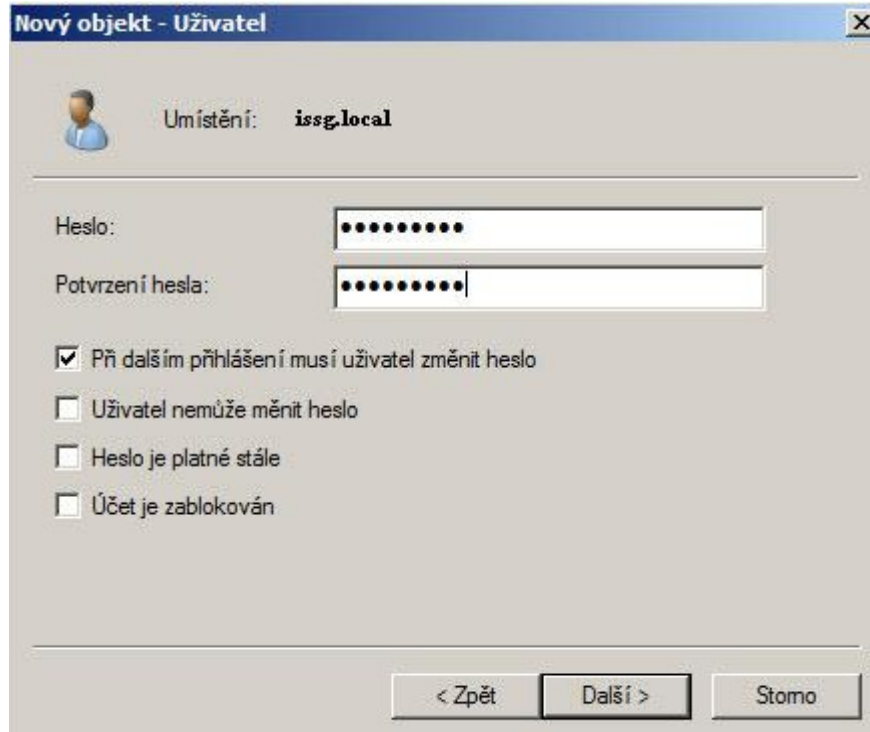
Přihlašovací uživatelské jméno:
joshorak @skola.cz

Přihlašovací uživatelské jméno (pro systémy starší než Windows 2000):
issg.local **joshorak**

< Zpět **Další >** Storno

Administrátor v této nabídce, která je ukázána na obrázku, vyplní jméno, příjmení a přihlašovací jméno do domény. Přihlašovací jméno do domény může být příjmení bez diakritiky, a nebo třeba přezdívkou. Systém kontroluje zda nejsou dvě přihlašovací jména stejná, pokud se tak stane tak oznámí, že toto jméno již existuje. Po té se stiskne tlačítko **Další**

Servery



Nový objekt - Uživatel

Umístění: **issg.local**

Heslo: [.....]

Potvrzení hesla: [.....]

Při dalším přihlášení musí uživatel změnit heslo

Uživatel nemůže měnit heslo

Heslo je platné stále

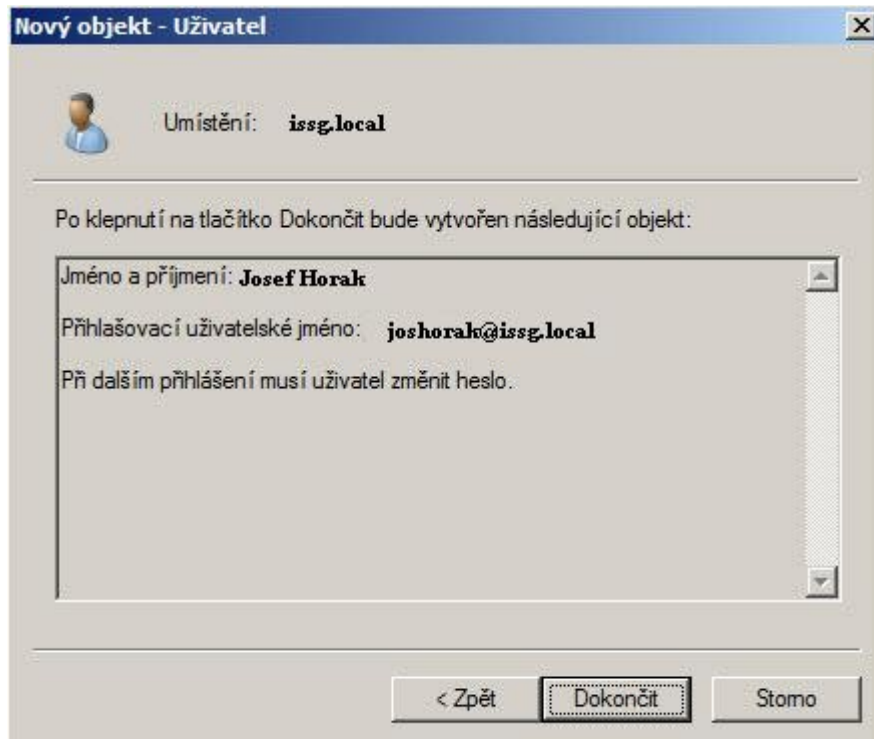
Účet je zablokován

< Zpět Další > Storno

V této nabídce, která je zobrazena, vyplní administrátor heslo, pokud jsou hesla domluvená vyplní heslo podle potřeby uživatele, nebo zadá univerzální např: 12345678 a uživatel si při prvním přihlášení zadá své heslo. Systém ho v tomto případě vyzývá k zadání nového hesla. Administrátor potvrdí tlačítkem **Další**.

Hesla je možné po určité době měnit, to je např: nutnost v bankách nebo na úřadech, kde se pracuje s citlivými daty, MV, MO, Policie a speciální služby. Zde se mění hesla asi po 60 dnech uživatelé jsou k tomuto kroku vždy vyzváni ze serveru.

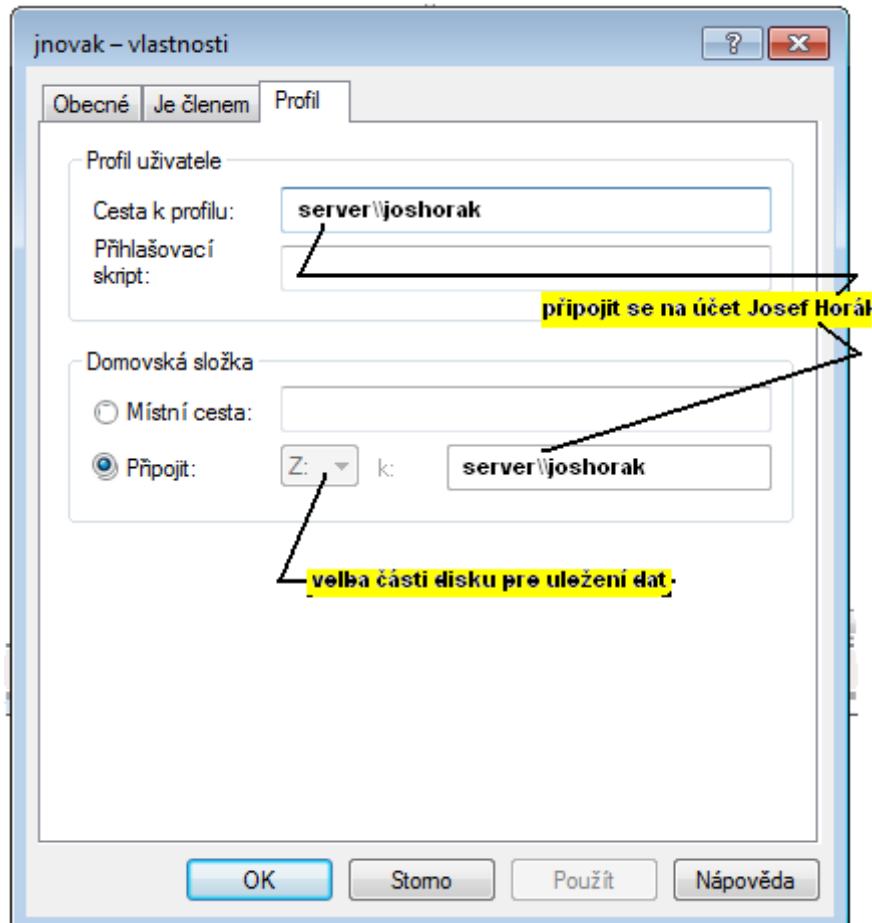
Servery



V tomto okně jsou vypsány všechny údaje k účtu, který byl vytvářen pro nového uživatele. Administrátor potvrdí tlačítkem **Dokončit** a uživatel má vytvořený účet.

Nyní byl vytvořen účet místní, tzn. že uživatel, se může přihlásit do celé sítě, může sdílet společné složky do nich i ukládat, ale data není možné vidět na všech počítačích pokud v nich nejsou nastavené sdílené složky. Nevýhodou je, že data uložená na sdílené složky, mohou vidět všichni uživatelé, což není vždy žádoucí.

Severy



Cestovní profil

Pokud administrátor potřebuje aby měl uživatel účet cestovní, tak administrátor otevře účet uživatele stisknutím pravého tlačítka myši si otevře **Vlastnosti** a navolí si záložku **Profil** a vypíše cestu k účtu jak je naznačeno na obrázku.

Do pole **Cesta k profilu**, se napíše např: **server\\Grup1\\joshorak** a zaškrtně se volba **Připojit**: a opět napíše celou cestu k profilu. Ve složce **Grup1** se vytvoří složka **joshorak**. Složku Grup1 vytvoří administrátor na serveru a v ní se pak vytvářejí účty uživatelů jako složky a do nich si uživatelé ukládají data.

Servery

Kontrolní otázky:

1. Vysvětlete rozdíl mezi cestovním a místním profilem
2. Popište tvorbu uživatelského profilu.
3. Vysvětlete důvod vytvoření hesla.

Použitá literatura

Wiliam R. Stanek: Microsoft Windows Serveru 2003 - Kapesní rádceadministrátora, 2. vydání, ComputerPress a.s, 2007

Petr Šetka: Mistrovství v Microsoft Windows Serveru 2003, 1. vydání, ComputerPress a.s, 2008

webové stránky: <http://www.technet.microsoft.com/en-us/windowsserver>

obrázky - archiv autora