



## INVESTICE DO ROZVOJE VZDĚLÁVÁNÍ

Název školy: Základní škola a Mateřská škola Žalany

Číslo projektu: CZ. 1.07/1.4.00/21.3210

Téma sady: VY\_12\_INOVACE\_1A\_Čtení\_na\_1.stupni

Název DUM: VY\_12\_INOVACE\_1A\_30\_Věty\_a\_slova

Vyučovací předmět: Český jazyk

Název vzdělávacího materiálu: Věty a slova

Autor: Mgr. Jana Jurčíková

Datum vytvoření: březen 2013

Anotace: : Materiál slouží k podpoře a procvičování čtenářské gramotnosti, tvorbě nových slov a rozvoji slovní zásoby. Žáci tvořivě pracují s textem, zábavnou formou opakují a procvičují probrané učivo. Žáci mají zrakovou oporu v obrázcích. Kontrolu provádí učitel sám nebo společně se žáky.

Očekávaný výstup: Žák plynule čte s porozuměním texty přiměřeného rozsahu a náročnosti; porozumí písemným nebo mluveným pokynům přiměřené složitosti; píše správné tvary písmen, správně spojuje písmena i slabiky, kontroluje vlastní písemný projev.

Věková skupina, ročník: ZŠ, 1. a 2. ročník

Metodické pokyny: Pracovní list je určen žákům 1. a 2. ročníku. Žáci si sami přečtou text a vyplňují pracovní list. Úkol č. 1 – žáci vyhledávají vhodné věty v textu, úkol č. 2 – žáci doplňují do mřížky správná písmena, úkol č. 3 – žáci vyhledají v textu nejdelší slovo.

Pomůcky: psací náčiní

Časový harmonogram: 15 minut

1. Podtrhni věty, které popisují to, co vidíš na obrázcích.



Karel vede Lídu za ruku.

Dana myje Davida.

Zuzana jede na koni.

Vašek padá ze stromu.

Kamil seká maso.

Kráva se pase na louce.

Dan a Sam mají mísu medu.

Kohout kokrhá na plotu.

Helena jede po ledu.

## 2. Doplň písmena:



		K	O			D	A
--	--	---	---	--	--	---	---

S	E				
---	---	--	--	--	--

		M	O			D	A
--	--	---	---	--	--	---	---

L	O				
---	---	--	--	--	--

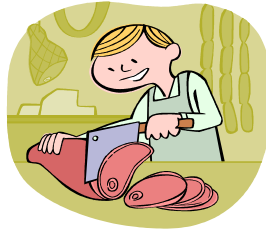
M	A				L	Á		
---	---	--	--	--	---	---	--	--

## 3. Napiš nejdelší slovo:

---

## ŘEŠENÍ:

1. Podtrhni věty, které popisují to, co vidíš na obrázcích.



Karel vede Lídu za ruku.

Dana myje Davida.

Zuzana jede na koni.

Vašek padá ze stromu.

Kamil seká maso.

Kráva se pase na louce.

Dan a Sam mají mísu medu.

Kohout kokrhá na plotu.

Helena jede po ledu.

2. Doplň písmena:



Č	O	K	O	L	Á	D	A
---	---	---	---	---	---	---	---

S	E	K	E	R	A
---	---	---	---	---	---

L	I	M	O	N	Á	D	A
---	---	---	---	---	---	---	---

L	O	P	A	T	A
---	---	---	---	---	---

M	A	R	M	E	L	Á	D	A
---	---	---	---	---	---	---	---	---

Napiš nejdelší slovo:

MARMELÁDA

## ZDROJ:

- Autorem materiálů a všech jeho částí, není – li uvedeno jinak, je Mgr. Jana Jurčíková
- Galerie MS Office, [www.office.microsoft.com](http://www.office.microsoft.com)
- Použitý software: MS Windows 7, Microsoft Office Word 2007