

Název školy: **Základní škola a Mateřská škola Žalany**

Číslo projektu: **CZ. 1.07/1.4.00/21.3210**

Téma sady: VY\_12\_INOVACE\_1B\_Čtenářská\_gramotnost\_na\_1.stupni

Název DUM: VY\_12\_INOVACE\_1B\_29\_Louka

Vyučovací předmět: Prvouka

Název vzdělávacího materiálu: Louka

Autor: Mgr. Alena Turková Tatíčková

Datum vytvoření: březen 2013

Anotace: V tomto pracovním listu žáci procvičují znalosti o louce, významu louky, kteří živočichové louku potřebují k životu. Využívají dovednosti třídít, doplňovat, spojovat, vyhledávat. Rozvíjejí čtení s porozuměním a komunikační schopnosti.

Očekávaný výstup: Žák roztřídí některé přírodniny podle nápadných určujících znaků, uvede příklady výskytu organismů ve známé lokalitě

Věková skupina, ročník: ZŠ, 2. ročník

Metodické pokyny: V úkolu č. 1 žáci napíšou, co lze vidět na louce. V úkolu č. 2 si přečtou článek a odpoví na otázky vyplývající z textu. V úkolu č. 3 rozhodnou, co na louku nepatří. V úkolu č. 4 vyhledají slova ve čtyřsměrce, ze zbylých písmen složí tajenku. V úkolu č. 5 dokreslí do obrázku živočichy žijící na louce.

Pomůcky: psací náčiní, pastelky

Časový harmonogram: 20 - 30 min.

## 1. Napiš, co všechno můžeme vidět na louce

---

---

---

## 2. Přečti si následující článek o louce a odpověz na otázky:

Louka je zemědělská kultura tvořená společenstvím různých druhů trav, jetelovin a bylin.

Louka je buď vytvořena uměle, nebo vzniká přirozeně na vlhčích pozemcích, nejčastěji v blízkosti vodních toků.

Louky se využívají buď jako pastviny, kdy slouží jako zdroj potravy různým druhům hospodářských zvířat, jež se zde volně pasou, jedná se především o krávy, ovce, kozy a koně, nebo se využívají jako zdroj sena pro krmení v zimním období. V tom případě se tráva nechá vyrůst, načež se pokosí, usuší se a takto vzniklé seno se pak uskládňuje na zimu, kdy slouží jako základní krmivo pro domácí zvířata i lesní zvěř.

Co je to louka?

- a) náměstí uprostřed města
- b) společenství trav, jetelovin a bylin
- c) soutok různých řek

Jak je louka využívána?

- a) jako přistávací dráha
- b) pro hry dětí
- c) pastvina, zdroj sena

Která zvířata se zde volně pasou?

- a) kapři, užovky, ještěrky
- b) krávy, ovce, kozy, koně
- c) medvědi, tuleni a orli

Jak vznikne seno?

- a) posečením louky, usušením trávy
- b) nijak nevznikne, je to druh trávy, rovnou takto vyroste
- c) otrháním ze stromů

K čemu slouží seno?

- a) pro výrobu košíků
- b) jako náplň do polštářů a dek
- c) jako krmivo pro domácí zvířata a lesní zvěř

3. S čím se na louce setkáme? Co se nehodí, škrtni



4. Vyhledej a přeškrtni slova ve čtyřsměrce, ze zbylých písmen ti vyjde tajenka

|   |   |   |   |   |
|---|---|---|---|---|
| L | O | V | E | S |
| P | T | Ě | L | O |
| O | É | N | Ě | B |
| T | L | E | D | O |
| O | O | Č | E | T |
| K | U | E | N | A |
| L | U | K | K | A |

oves, sobota, léto, tělo, věneček, neděle, potok, luk

TAJENKA:.....

5. Do obrázku louky dokresli některé z živočichů, které zde můžeme vidět. Obrázek si můžeš vybarvit.



1. Napiš, co všechno můžeme vidět na louce  
**rostliny, hmyz, krávy, ovce, kozy, keře, myš, žížaly...**

---

---

---

2. Přečti si následující článek o louce a odpověz na otázky:

Louka je zemědělská kultura tvořená společenstvím různých druhů trav, jetelovin a bylin.

Louka je buď vytvořena uměle, nebo vzniká přirozeně na vlhčích pozemcích, nejčastěji v blízkosti vodních toků.

Louky se využívají buď jako pastviny, kdy slouží jako zdroj potravy různým druhům hospodářských zvířat, jež se zde volně pasou, jedná se především o krávy, ovce, kozy a koně, nebo se využívají jako zdroj sena pro krmení v zimním období. V tom případě se tráva nechá vyrůst, načež se pokosí, usuší se a takto vzniklé seno se pak uskládňuje na zimu, kdy slouží jako základní krmivo pro domácí zvířata i lesní zvěř.

Co je to louka?

a) náměstí uprostřed města

**b) společenství trav, jetelovin a bylin**

c) soutok různých řek

Jak je louka využívána?

a) jako přistávací dráha

b) pro hry dětí

**c) pastvina, zdroj sena**

Která zvířata se zde volně pasou?

a) kapři, užovky, ještěrky

b) krávy, ovce, kozy, koně

c) medvědi, tuleni a orli

Jak vznikne seno?

a) posečením louky, usušením trávy

b) nijak nevznikne, je to druh trávy, rovnou takto vyroste

c) otrháním ze stromů

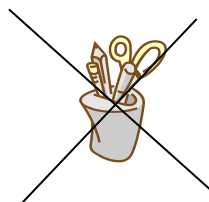
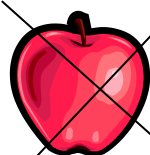
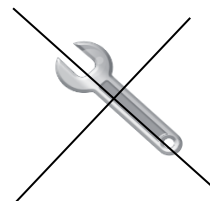
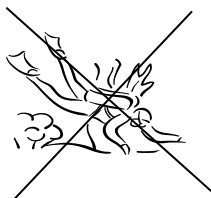
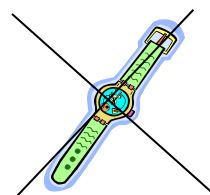
K čemu slouží seno?

a) pro výrobu košíků

b) jako náplň do polštářů a dek

c) jako krmivo pro domácí zvířata a lesní zvěř

3. S čím se na louce setkáme? Co se nehodí, škrtni



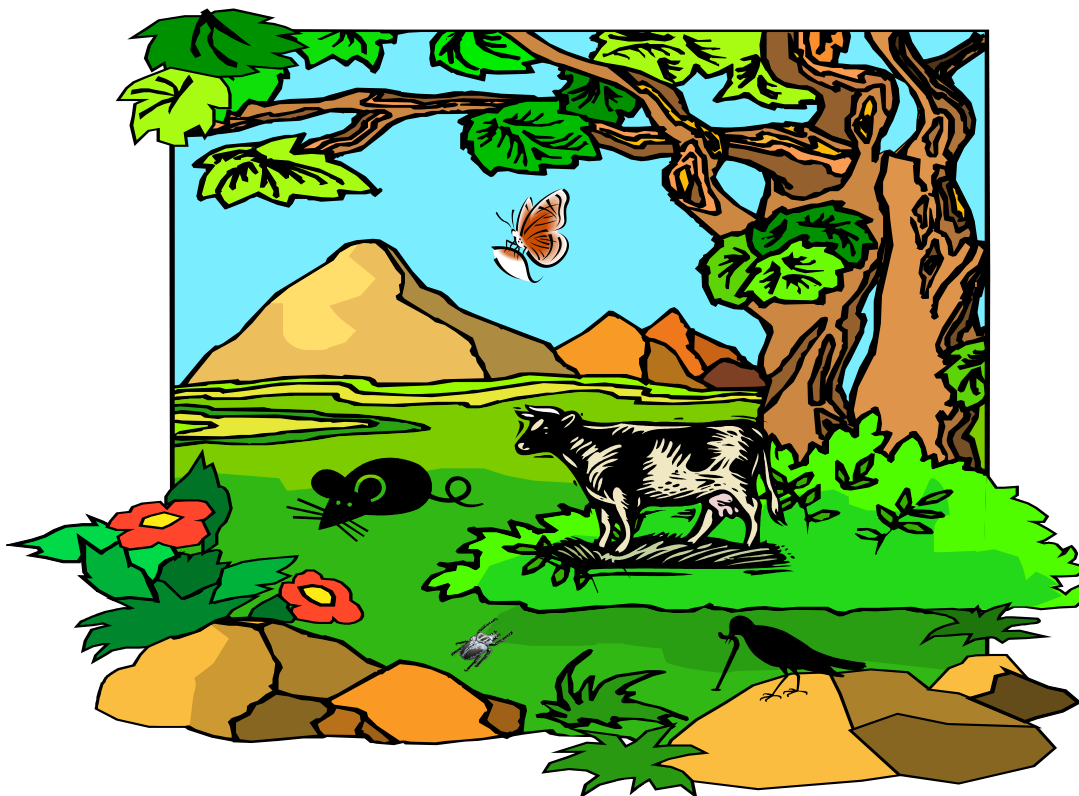
4. Vyhledej a přeškrtni slova ve čtyřsměrce, ze zbylých písmen ti vyjde tajenka

|   |   |   |   |   |
|---|---|---|---|---|
| L | Ø | V | É | S |
| P | T | Ě | L | Ø |
| O | É | N | Ě | B |
| T | L | E | D | O |
| O | O | Č | E | T |
| K | U | E | N | A |
| L | U | K | K | A |

oves, sobota, léto, tělo, věneček, neděle, potok, luk

TAJENKA: **louka**

5. Do obrázku louky dokresli některé z živočichů, které zde můžeme vidět. Obrázek si můžeš vybarvit.



Autorem materiálu a všech jeho částí, není-li uvedeno jinak, je Mgr. Alena Turková Tatíčková

Galerie MS Office, [www.office.microsoft.com](http://www.office.microsoft.com) (klipart)

Použitý software: MS Windows 7, Microsoft Office Excel 2007, Word 2007

<http://cs.wikipedia.org/wiki/Louka>