

Název školy: **Základní škola a Mateřská škola Žalany**

Číslo projektu: **CZ. 1.07/1.4.00/21.3210**

Téma sady: VY_12_INOVACE_1B_Čtenářská_gramotnost_na_1.stupni

Název DUM: VY_12_INOVACE_1B_30_Rybník

Vyučovací předmět: Prvouka

Název vzdělávacího materiálu: Rybník

Autor: Mgr. Alena Turková Tatíčková

Datum vytvoření: březen 2013

Anotace: V tomto pracovním listu žáci procvičují znalosti o rybníku, jeho obyvatelích, významu rybníka pro člověka. Využívají dovednosti třídít, doplňovat, spojovat, vyhledávat. Rozvíjejí čtení s porozuměním a komunikační schopnosti.

Očekávaný výstup: Žák roztřídí některé přírodniny podle nápadných určujících znaků, uvede příklady výskytu organismů ve známé lokalitě

Věková skupina, ročník: ZŠ, 2. ročník

Metodické pokyny: V úkolu č. 1 žáci vyhledají slova ve čtyřsměrce a ze zbylých písmen sestaví tajenku. V úkolu č. 2 si přečtou článek o rybníku a odpoví na otázky vycházející z textu. V úkolu č. 3 rozhodnou, co k rybníku nepatří. V úkolu č. 4 pojmenují rostliny rostoucí u rybníka.

Pomůcky: psací náčiní, pastelky

Časový harmonogram: 20 - 30 min.

1. Vyhledej a přeškrtni slova ve čtyřsměrce, ze zbylých písmen ti vyjde tajenka

V	Y	D	R	A	R
A	Y	R	Y	B	A
K	B	K	A	R	R
N	N	D	Á	V	O
A	V	O	D	A	P
S	Z	Á	R	H	U
A	L	O	P	U	CH
S	O	K	Í	K	A

VYDRA, VRBA, OVÁD, ROPUCHA, LOPUCH,
SASANKA, RYBA, HRÁZ, VODA, KOS

Tajenka:.....

2. Přečti si následující článek o rybníku a odpověz na otázky:

Rybník je uměle vytvořená vodní nádrž, určená především k chovu ryb. Rybník je tvořen hrází, přítokovou částí a odpadem. Rybníky dělíme podle okolí na polní, luční, lesní, návesní, a.j. V Česku převládají kaprové rybníky, časté jsou i pstruhové rybníky. Na březích rybníků jsou často zbudována zařízení pro chov hus nebo jiné vodní drůbeže. Některé rybníky se využívají k chovu žab, raků nebo k lovení různých druhů volně žijících vodních ptáků. Rybníky mohou být využívány k vodním sportům, vodním radovánkám, sportovnímu rybářství a bruslení ve volné přírodě. Největším českým rybníkem je Rožmberk.

Co je to rybník?

- a) *uměle vytvořená nádrž*
- b) *horský pramen*
- c) *skalnatý útvar*

Čím je rybník tvořen?

- a) *hejnem ryb*
- b) *hrází, přítokovou částí a odpadem*
- c) *souborem různých rostlin*

S jakými rybníky se v Česku setkáme nejčastěji?

- a) *s kaprovými a pstruhovými*
- b) *se žraločími a delfíními*
- c) *úhořími*

Co se buduje na březích rybníků?

- a) *stanový tábor*
- b) *vesnice*
- c) *zařízení pro chov vodní drůbeže*

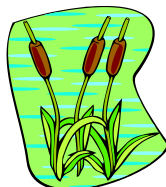
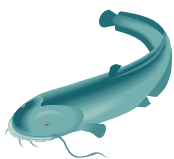
K čemu bývají rybníky ještě využívány?

- a) *vodním sportům a radovánkám, rybaření*
- b) *pití vody*
- c) *těžbě hlíny*

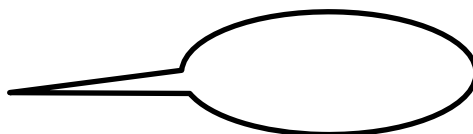
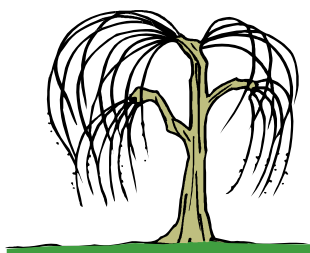
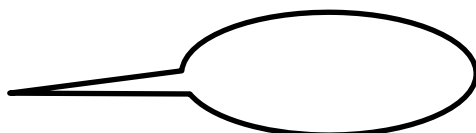
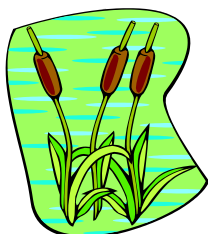
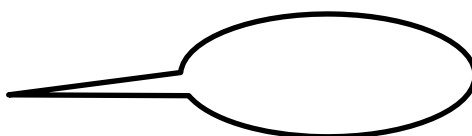
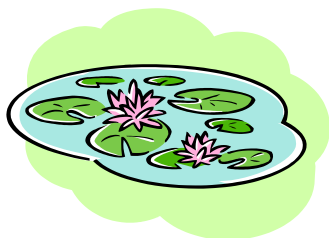
Největší český rybník je:

- a) *Vltava*
- b) *Labe*
- c) *Rožmberk*

3. S čím se u rybníka setkáme? Co se nehodí, škrtni



4. Pojmenuj rostliny rostoucí u rybníka



1. Vyhledej a přeškrtni slova ve čtyřsměrce, ze zbylých písmen ti vyjde tajenka

V	Y	D	R	A	R
A	Y	R	Y	B	A
K	B	K	A	R	R
N	N	D	Á	V	O
A	V	O	D	A	P
S	Z	Á	R	H	U
A	L	O	P	U	CH
S	O	K	Í	K	A

VYDRA, VRBA, OVÁD, ROPUCHA, LOPUCH,
SASANKA, RYBA, HRÁZ, VODA, KOS

Tajenka: **rybník**

2. Přečti si následující článek o rybníku a odpověz na otázky:

Rybník je uměle vytvořená vodní nádrž, určená především k chovu ryb. Rybník je tvořen hrází, přítokovou částí a odpadem. Rybníky dělíme podle okolí na polní, luční, lesní, návesní, a.j. V Česku převládají kaprové rybníky, časté jsou i pstruhové rybníky. Na březích rybníků jsou často zbudována zařízení pro chov hus nebo jiné vodní drůbeže. Některé rybníky se využívají k chovu žab, raků nebo k lovení různých druhů volně žijících vodních ptáků. Rybníky mohou být využívány k vodním sportům, vodním radovánkám, sportovnímu rybářství a bruslení ve volné přírodě. Největším českým rybníkem je Rožmberk.

Co je to rybník?

a) uměle vytvořená nádrž

b) horský pramen

c) skalnatý útvar

Čím je rybník tvořen?

a) hejnem ryb

b) hrází, přítokovou částí a odpadem

c) souborem různých rostlin

S jakými rybníky se v Česku setkáme nejčastěji?

a) s kaprovými a pstruhovými

b) se žraločími a delfíními

c) úhořími

Co se buduje na březích rybníků?

a) stanový tábor

b) vesnice

c) zařízení pro chov vodní drůbeže

K čemu bývají rybníky ještě využívány?

a) vodním sportům a radovánkám, rybaření

b) pití vody

c) těžbě hlíny

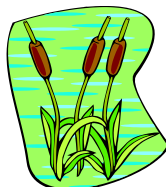
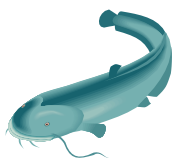
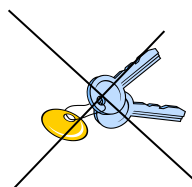
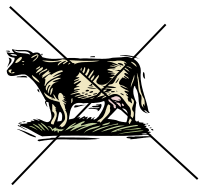
Největší český rybník je:

a) Vltava

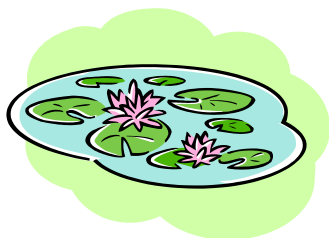
b) Labe

c) Rožmberk

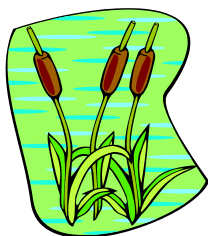
3. S čím se u rybníka setkáme? Co se nehodí, škrtni



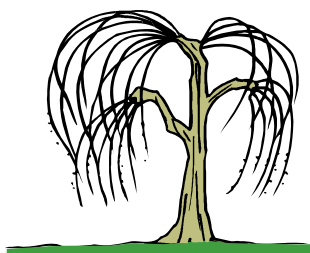
4. Pojmenuj rostliny rostoucí u rybníka



leknín



rákos



vrba

Autorem materiálu a všech jeho částí, není-li uvedeno jinak, je Mgr. Alena Turková Tatíčková

Galerie MS Office, www.office.microsoft.com (klipart)

Použitý software: MS Windows 7, Microsoft Office Excel 2007, Word 2007

<http://cs.wikipedia.org/wiki/Rybn%C3%ADk>