



evropský
sociální
fond v ČR



EVROPSKÁ UNIE



MINISTERSTVO ŠKOLSTVÍ,
MLÁDEŽE A TĚLOVÝCHOVY



OP Vzdělávání
pro konkurenceschopnost

INVESTICE DO ROZVOJE VZDĚLÁVÁNÍ

Název školy: **Základní škola a Mateřská škola Žalany**

Číslo projektu: **CZ. 1.07/1.4.00/21.3210**

Téma sady: VY_12_INOVACE_1B_Čtenářská_gramotnost_na_1.stupni

Název DUM: VY_12_INOVACE_1B_32_U_vody

Vyučovací předmět: Prvouka

Název vzdělávacího materiálu: U vody

Autor: Mgr. Alena Turková Tatíčková

Datum vytvoření: březen 2013

Anotace: V tomto pracovním listu žáci procvičují znalosti o životě u vody, potoka. Pojmenovávají živočichy a rostliny žijící u potoka či v potoce. Využívají dovednosti třídít, doplňovat, spojovat, vyhledávat. Rozvíjejí čtení s porozuměním a komunikační schopnosti.

Očekávaný výstup: Žák roztřídí některé přírodniny podle nápadných určujících znaků, uvede příklady výskytu organismů ve známé lokalitě

Věková skupina, ročník: ZŠ, 2 - 3. ročník

Metodické pokyny: V úkolu č. 1 si žáci přečtou text o potoku a odpoví na otázky vycházející z textu. V úkolu č. 2 vyhledají živočichy a rostliny žijící u potoka. V úkolu č. 3 vyluští šifru a doplní neúplnou větu. V úkolu č. 4 dokreslí do obrázku rostliny a živočichy žijící u potoka. V úkolu č. 5 žáci rozluští v přesmyčkách názvy živočichů a rostlin.

Pomůcky: psací náčiní, pastelky

Časový harmonogram: 30 - 40 min.

1. Přečti si text o potoku a odpověz na otázky:

Potok je přirozený vodní tok. Mívá menší délku než říčka nebo řeka. Obvykle teče stále a plynule, ale může se stát, že v letních měsících vysychá. Místo, kde potok vyvěrá na povrch se nazývá pramen. Potoky mohou tvořit přítoky řek nebo ústít v jezerech, mořích a oceánech. Nemusí téct vždy pouze po povrchu, ale mohou část svého toku vést i pod zemí.

Co je to potok?

- a) soutok dvou pramenů*
- b) přirozený vodní tok*
- c) název jezera*

V jakém období může potok vyschnout?

- a) na podzim*
- b) v létě*
- c) v zimě*

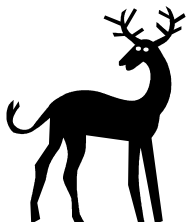
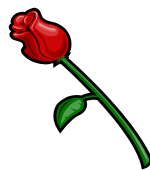
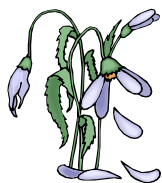
Jak se nazývá místo, kde potok vyvěrá?

- a) vývěra*
- b) studna*
- c) pramen*

Potok teče obvykle po povrchu země a?

- a) pod zemí*
- b) po poli*
- c) v moři*

2. Které živočichy a rostliny najdeme u potoka? Zakroužkuj



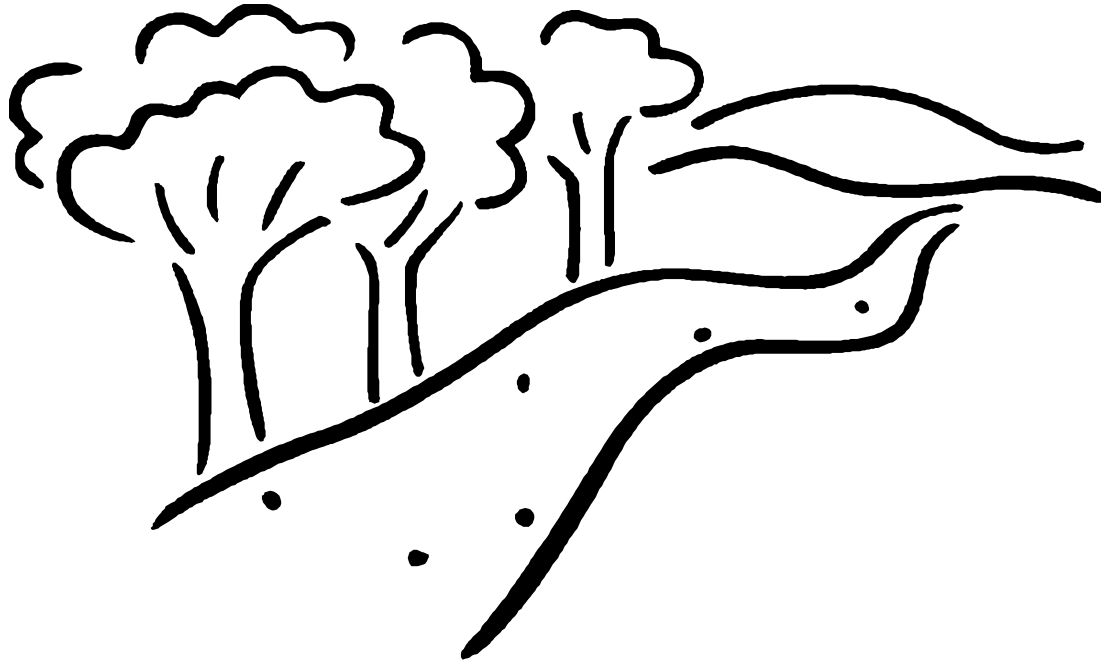
3. Vylušti šifru a doplň do neúplné věty:

| | 1 | 2 | 3 | 4 | 5 |
|---|---|---|---|---|---|
| a | T | R | F | U | H |
| b | D | Ý | W | Ě | Č |
| c | Ř | J | A | G | Q |
| d | J | O | Á | C | N |
| e | Í | V | Ů | K | Z |
| f | E | B | J | P | C |

2a, 3c, 4e, 1c, 1e, 5b, 5d, 1e

..... je sladkovodní korýš
z řádu desetinožců!

4. Dokresli do obrázku rostliny a živočichy, s nimiž se můžeme setkat u potoka. Obrázek si můžeš vybarvit.



5. Najdi v přesmyčkách názvy živočichů a rostlin

- KANSKO _____
- PRKA _____
- TOUCHBLA _____
- NAKACH _____
- BIRONECO _____
- BLEŠKE _____
- KAR _____
- NÍNLEK _____

1. Přečti si text o potoku a odpověz na otázky:

Potok je přirozený vodní tok. Mívá menší délku než říčka nebo řeka. Obvykle teče stále a plynule, ale může se stát, že v letních měsících vysychá. Místo, kde potok vyvěrá na povrch se nazývá pramen. Potoky mohou tvořit přítoky řek nebo ústít v jezerech, mořích a oceánech. Nemusí téct vždy pouze po povrchu, ale mohou část svého toku vést i pod zemí.

Co je to potok?

- a) *soutok dvou pramenů*
- b) *přirozený vodní tok*
- c) *název jezera*

V jakém období může potok vyschnout?

- a) *na podzim*
- b) *v létě*
- c) *v zimě*

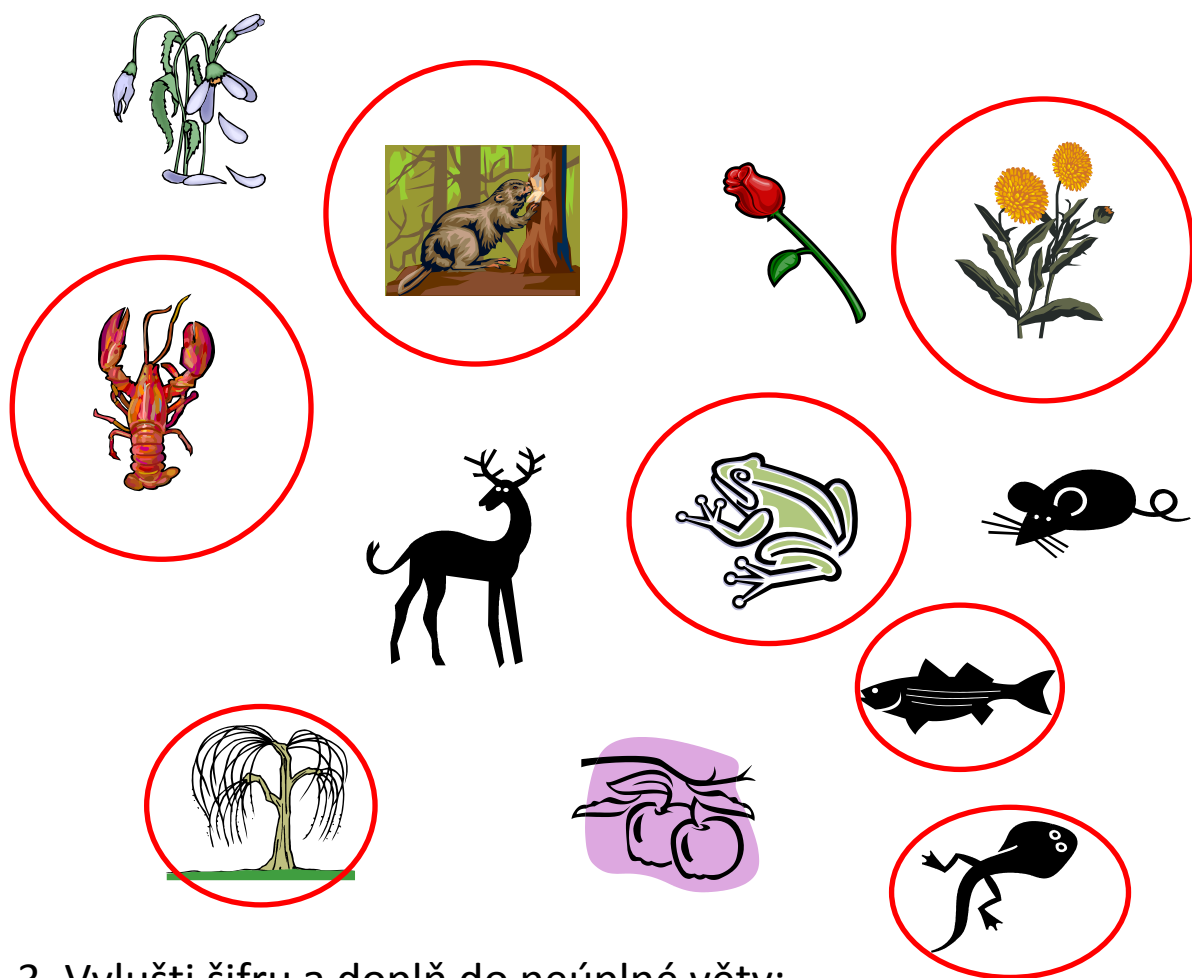
Jak se nazývá místo, kde potok vyvěrá?

- a) *vývěra*
- b) *studna*
- c) *pramen*

Potok teče obvykle po povrchu země a?

- a) *pod zemí*
- b) *po poli*
- c) *v moři*

2. Které živočichy a rostliny najdeme u potoka? Zakroužkuj



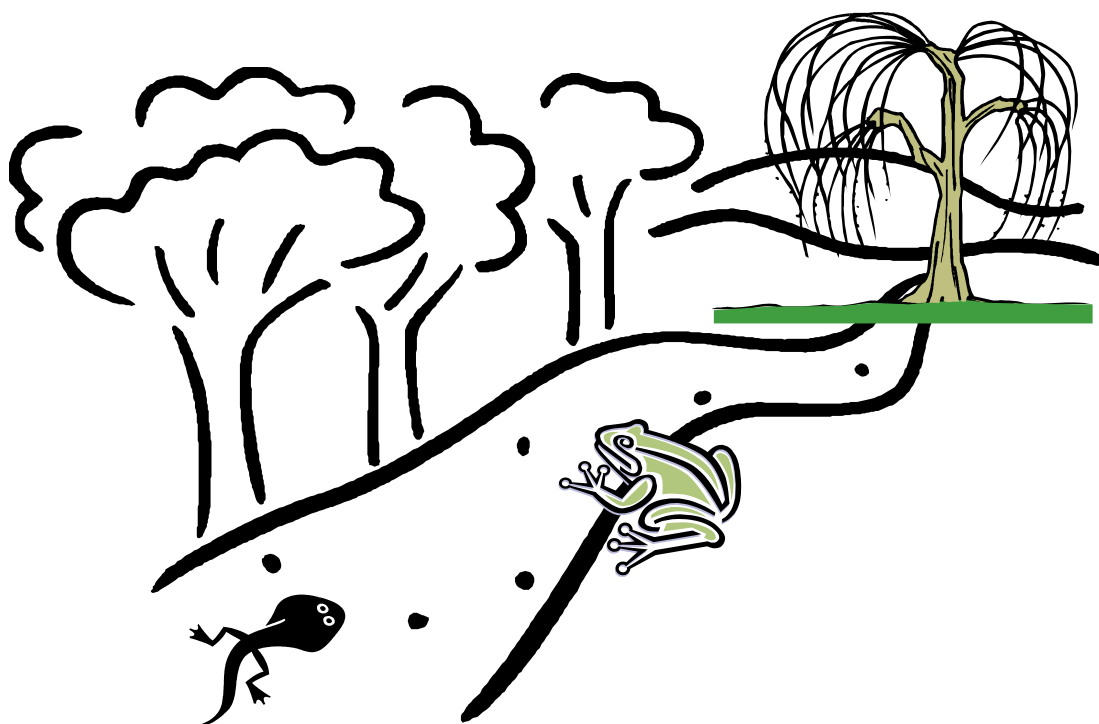
3. Vylušti šifru a doplň do neúplné věty:

| | 1 | 2 | 3 | 4 | 5 |
|----------|---|---|---|---|---|
| <i>a</i> | T | R | F | U | H |
| <i>b</i> | D | Ý | W | Ě | Č |
| <i>c</i> | Ř | J | A | G | Q |
| <i>d</i> | J | O | Á | C | N |
| <i>e</i> | Í | V | Ů | K | Z |
| <i>f</i> | E | B | J | P | C |

2a, 3c, 4e, 1c, 1e, 5b, 5d, 1e

RAK ŘÍČNÍ je sladkovodní korýš z řádu desetinožců!

4. Dokresli do obrázku rostliny a živočichy, s nimiž se můžeme setkat u potoka. Obrázek si můžeš vybarvit.



5. Najdi v přesmyčkách názvy živočichů a rostlin

| | |
|----------|-----------------|
| KANSKO | <u>SKOKAN</u> |
| PRKA | <u>KAPR</u> |
| TOUCHBLA | <u>BLATOUCH</u> |
| NAKACH | <u>KACHNA</u> |
| BIRONECO | <u>OROBINEC</u> |
| BLEŠKE | <u>ŠKEBLE</u> |
| KAR | <u>RAK</u> |
| NÍNLEK | <u>LEKNÍN</u> |

Autorem materiálu a všech jeho částí, není-li uvedeno jinak, je Mgr. Alena Turková Tatíčková

Galerie MS Office, www.office.microsoft.com (klipart)

Použitý software: MS Windows 7, Microsoft Office Excel 2007, Word 2007

<http://cs.wikipedia.org/wiki/Potok>