



Název školy: Základní škola a Mateřská škola Žalany

Číslo projektu: CZ. 1.07/1.4.00/21.3210

Téma sady: VY_32_INOVACE_1A_Prvouka_na_1.stupni

Název DUM: VY_32_INOVACE_1A_1_Kosti

Vyučovací předmět: Prvouka

Název vzdělávacího materiálu: Kosti

Autor: Mgr. Alena Turková Tatíčková

Datum vytvoření: březen 2013

Anotace: Cílem učebního materiálu je seznámit žáky s novými pojmy a pomoci jim si je osvojit. Uspadnit jim zapamatování a poznání jednotlivých částí a funkcí lidského těla.

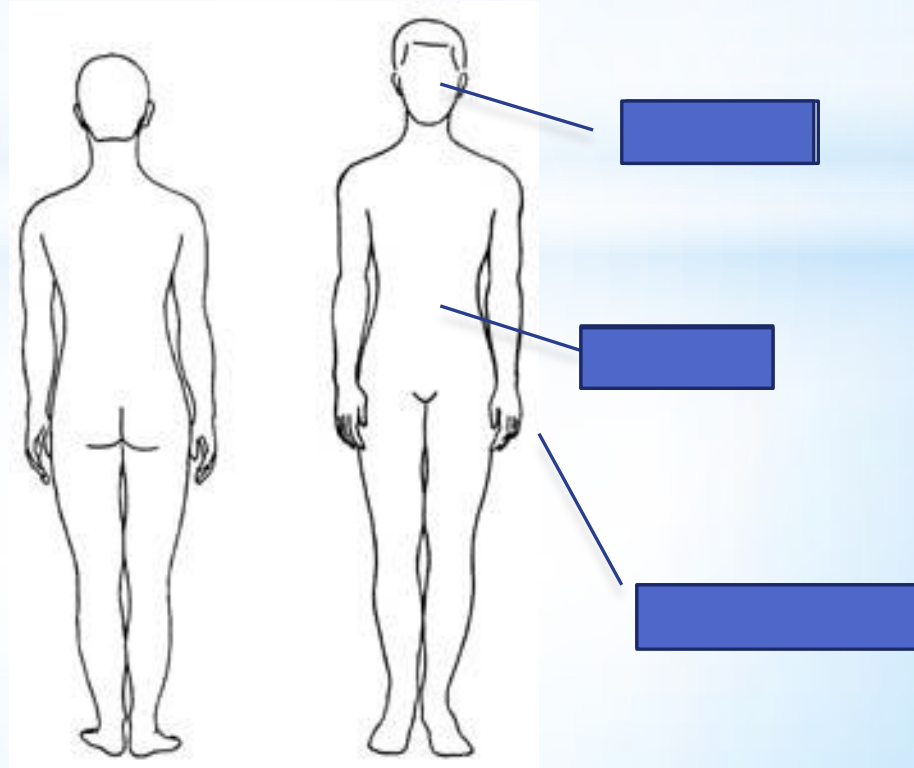
Očekávaný výstup: Žák uplatňuje základní hygienické, režimové a jiné zdravotně preventivní návyky s využitím elementárních znalostí o lidském těle.

Věková skupina, ročník: ZŠ, 3.ročník

Metodické pokyny: Na prvních třech slidech je žák seznámen s kostrou člověka, jejími částmi. Čtvrtý a pátý slide slouží k procvičení a k ověření získaných znalostí žáka.

Časový harmonogram: 20 - 30 min.

Lidské tělo se skládá ze tří základních částí, které se dále dělí na jednotlivé podčásti. Jsou jimi hlava, trup a končetiny, které se dále dělí na horní a dolní končetiny. Každá tato část má svoje vlastní funkce a tvar, jenž umožňuje organismu životaschopnost. Tělo je tvořeno několika systémy, které mají různou funkčnost. Jako podpůrná jednotka slouží kostra člověka, která se skládá z kostí a která dává lidskému tělu tvar. Na kostru se nabaluje svalstvo, díky kterému je organismus schopen se pohybovat a přijímat potravu. Živiny a energie v těle je rozváděna pomocí krve, jenž se pohybuje cévním systémem. Samotný povrch je chráněn největším orgánem v těle - kůží.

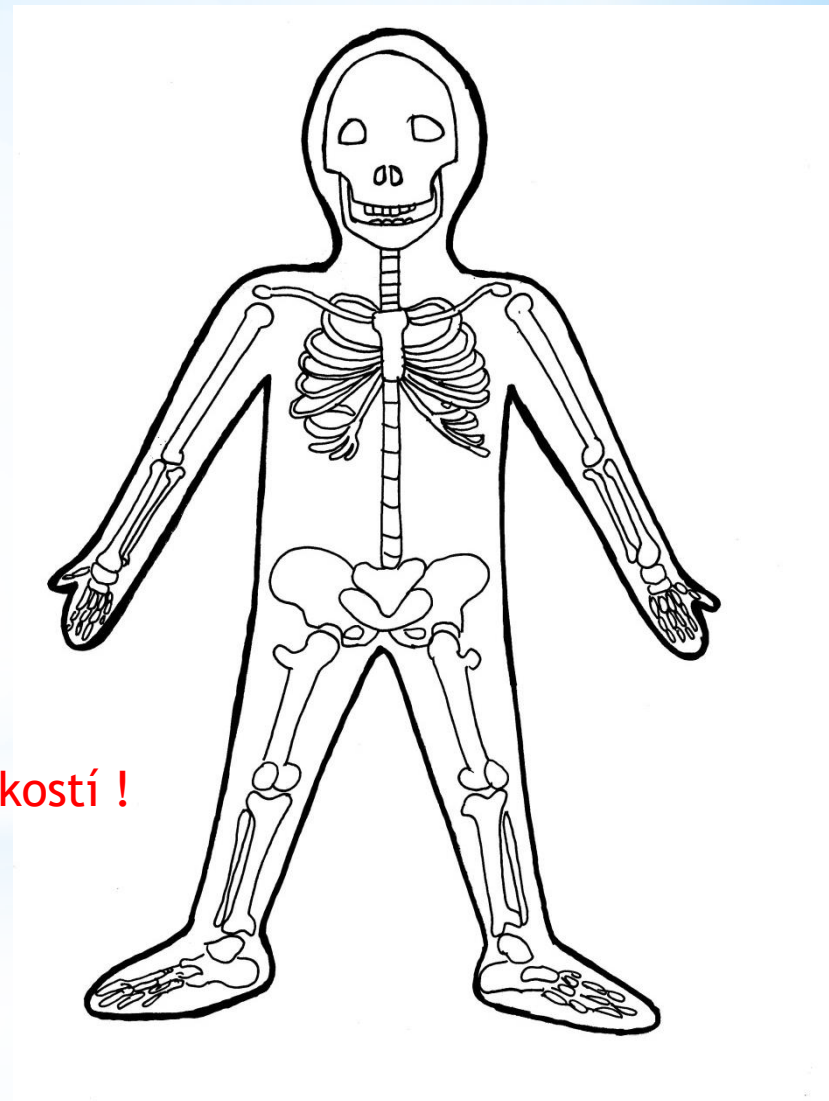


Jako podpůrná jednotka slouží kostra člověka, která se skládá z kostí, a která dává lidskému tělu tvar.

Páteř je soustava kostí a jejich spojení, prostupující od hlavy až téměř k dolním končetinám.

Umožňuje člověku vzpřímenou chůzi.
Hrudní koš tvoří žebra a kost hrudní.

Tělo dospělého člověka je složeno asi z 206 kostí !

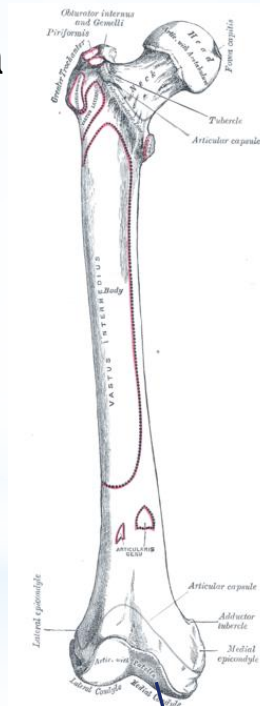
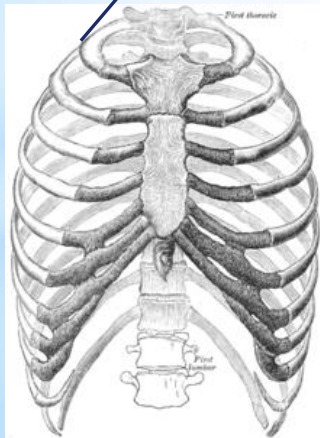
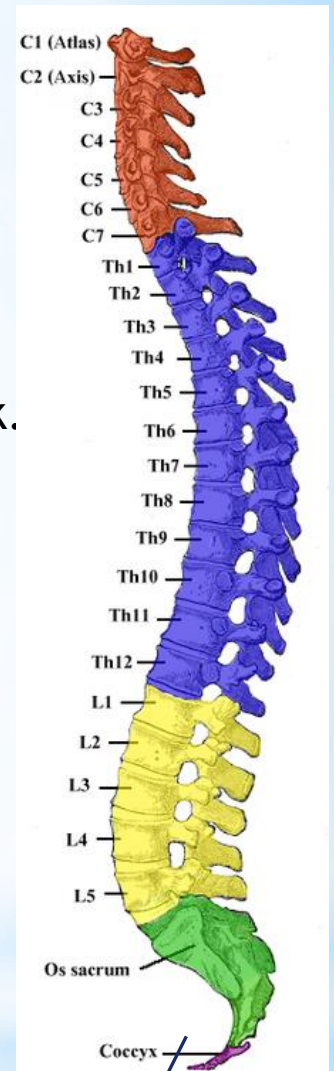


Nejdelší kost v lidském těle je KOST STEHENNÍ.

Hrudní koš tvoří hrudní kost a 12 párů ŽEBER.

PÁTEŘ je tvořena z řady obratlů a meziobratlových plotének.

PÁTEŘ je dvakrát esovitě prohnutá



Vyber správnou možnost:

Nejdelší kost v lidském těle je:

a) kost vřetenní

b) klíční kost

c) kost stehenní

d) holenní kost

Páteř je tvořena z:

a) obratlů a meziobratlových plotének

b) lopatek a obratlů

c) obratlů a kloubů

d) žeber a obratlů

Hrudní koš tvoří hrudní kost a:

a) 10 párů žeber

b) 12 párů žeber

c) klíční kost

d) lopatky

Páteř je:

a) jednou esovitě prohnutá

b) 2x esovitě prohnutá

c) 3x esovitě prohnutá

d) neohebná

Poskládej slova do vět:

OCHRANY - JE - ÚSTROJÍM - A - TĚLA - KOSTRA. - OPORY

.....

SLOŽENA - KOSTÍ. - JE - Z - KOSTRA - JEDNOTLIVÝCH

.....

SE - SVALY. - KOSTI - UPÍNAJÍ - NA

.....

TĚLA. - SVALY - POHYB - UMOŽŇUJÍ

.....

Poskládej slova do vět:

OCHRANY - JE - ÚSTROJÍM - A - TĚLA - KOSTRA. - OPORY
KOSTRA JE ÚSTROJÍM OCHRANY A OPORY TĚLA.

.....

SLOŽENA - KOSTÍ. - JE - Z - KOSTRA - JEDNOTLIVÝCH
KOSTRA JE SLOŽENA Z JEDNOTLIVÝCH KOSTÍ.

.....

SE - SVALY. - KOSTI - UPÍNAJÍ - NA
KOSTI SE UPÍNAJÍ NA SVALY.

.....

TĚLA. - SVALY - POHYB - UMOŽŇUJÍ
SVALY UMOŽŇUJÍ POHYB TĚLA.

.....

- * *Wikipedie: Otevřená encyklopedie: Lidské tělo* [online]. c2013 [citováno 18. 03. 2013]. Dostupný z WWW: http://cs.wikipedia.org/w/index.php?title=Lidsk%C3%A9_t%C4%9Blo&oldid=10257764
- * KALABZA. *Esence* [online]. [cit. 18.3.2013]. Dostupný na WWW: <http://tabulky.esence.biz/tabulky-adam.htm>
- * PAŠKOVÁ. *Učíme se společně. Pracovní listy pro skupinové a kooperativní učení ve 3. ročníku základní školy*. Brno: Ing.Miroslav Pašek, Ladova 19, Brno, 2008, ISBN NEUVEDENO.
- * *Použitý software: MS Windows 7, Microsoft PowerPoint 2007*
- * Autorem materiálu a všech jeho částí, není-li uvedeno jinak, je Mgr. Alena Turková Tatičková