



Název školy: Základní škola a Mateřská škola Žalany

Číslo projektu: CZ. 1.07/1.4.00/21.3210

Téma sady: VY_32_INOVACE_1A_Prvouka_na_1.stupni

Název DUM: VY_32_INOVACE_1A_7_Stavba_těla

Vyučovací předmět: Prvouka

Název vzdělávacího materiálu: Stavba těla

Autor: Mgr. Alena Turková Tatíčková

Datum vytvoření: březen 2013

Anotace: Žáci procvičují znalosti o částech lidského těla. Využívají dovednosti třídit, doplňovat, spojovat. Rozšiřují si poznatky o lidském těle, jeho fungování.

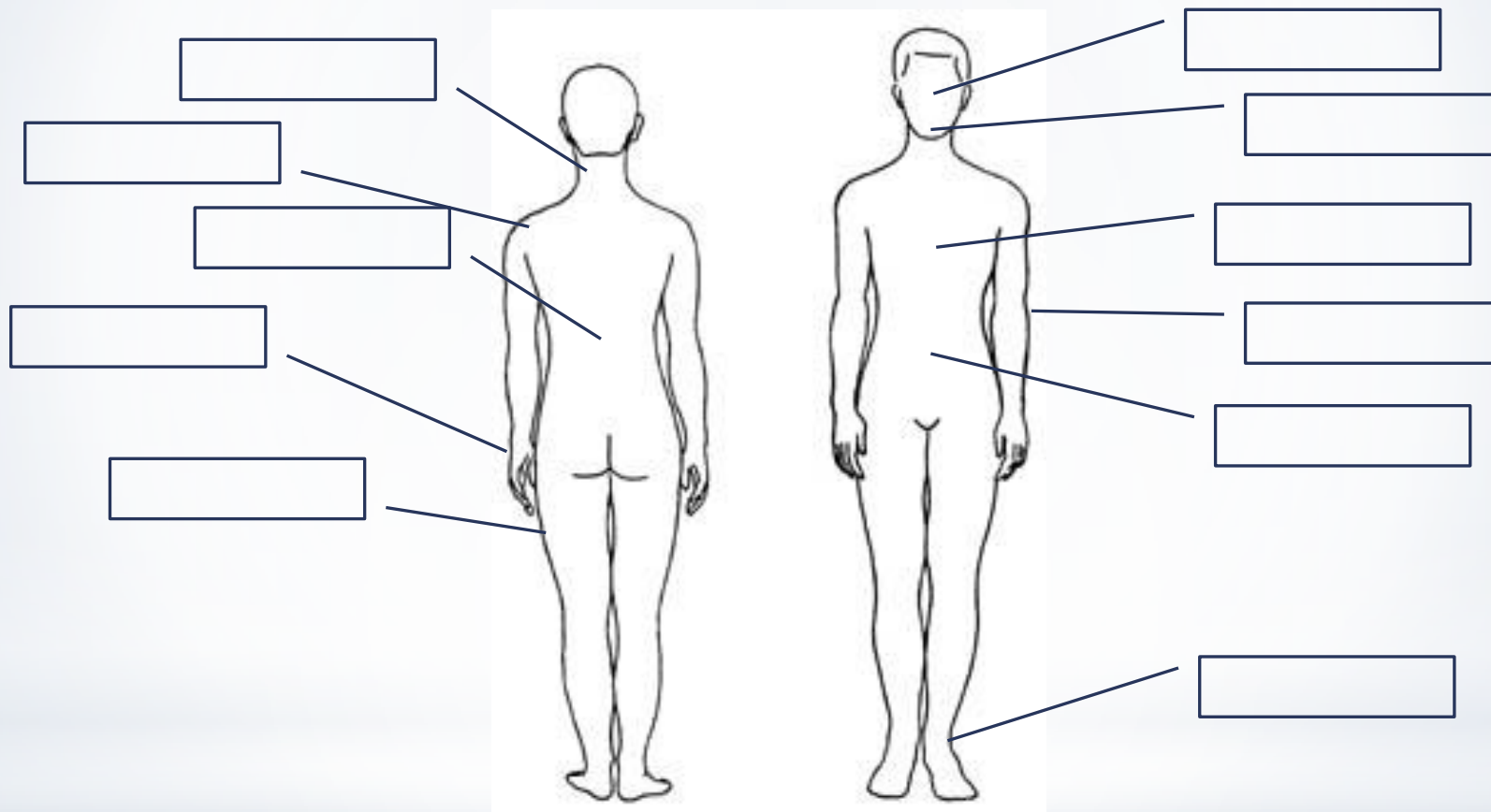
Očekávaný výstup: Žák uplatňuje základní hygienické, režimové a jiné zdravotně preventivní návyky s využitím elementárních znalostí o lidském těle.

Věková skupina, ročník: ZŠ, 3. ročník

Metodické pokyny: Žáci doplňují části těla člověka do obrázku. Seznamují se s poznatky o svalech, kůži, nehtech. Spojují dvě části věty do správného celku. Na závěr rozluští části těla v rébusech.

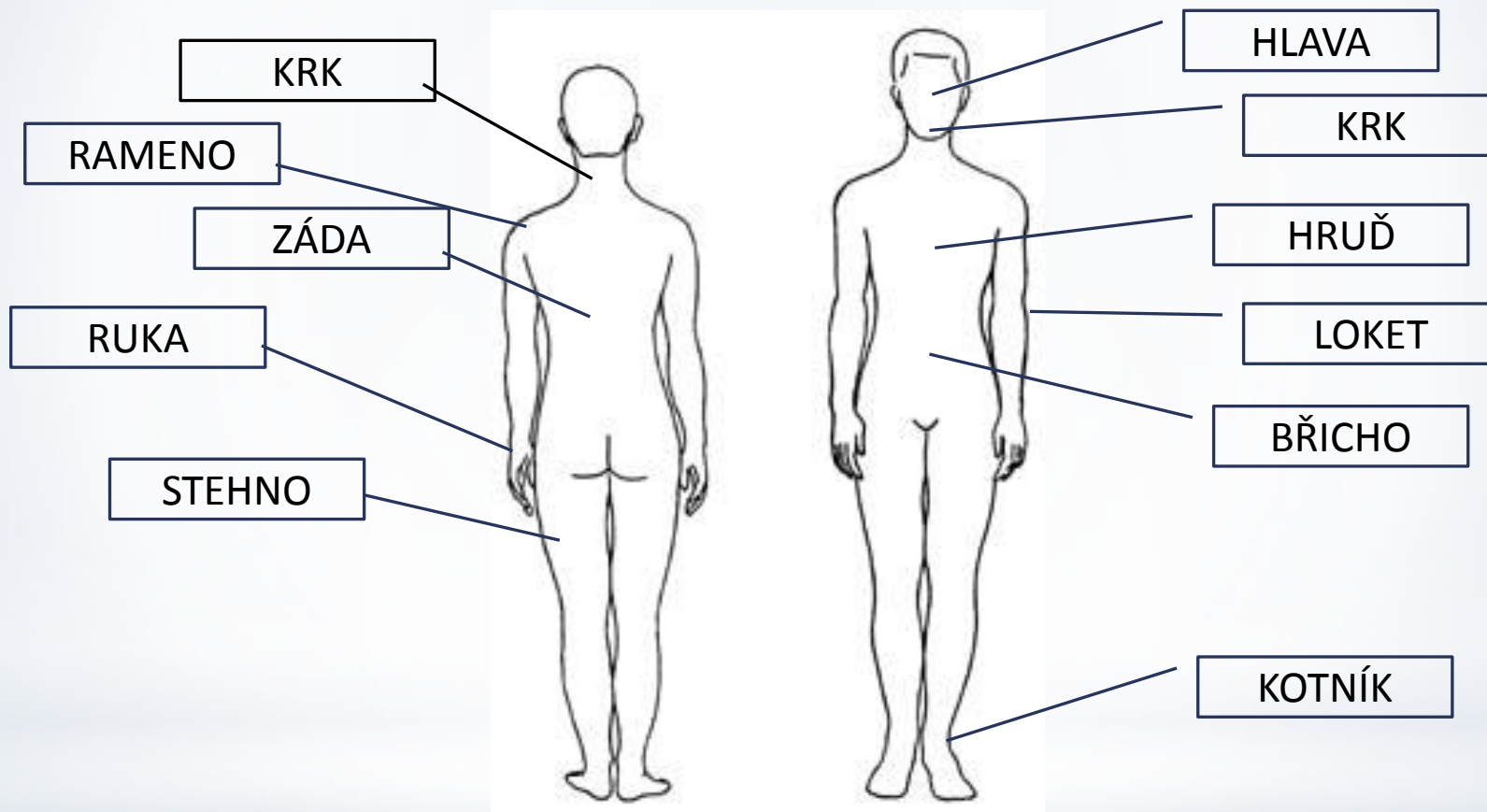
Časový harmonogram: 20 - 30 min.

Pojmenuj části těla, využij slov z nápovědy:



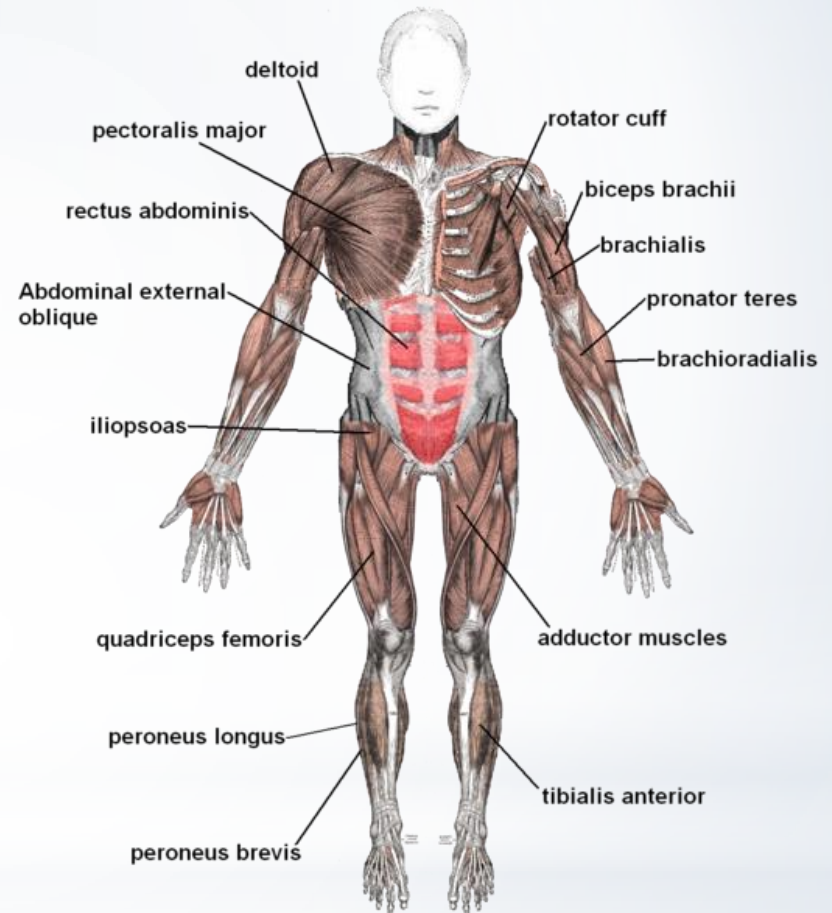
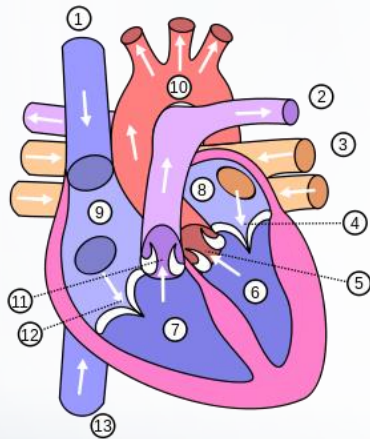
hlava, stehno, loket, kotník, krk, břicho, záda, hrud', brada, ruka, rameno

Pojmenuj části těla, využij slov z nápovědy:



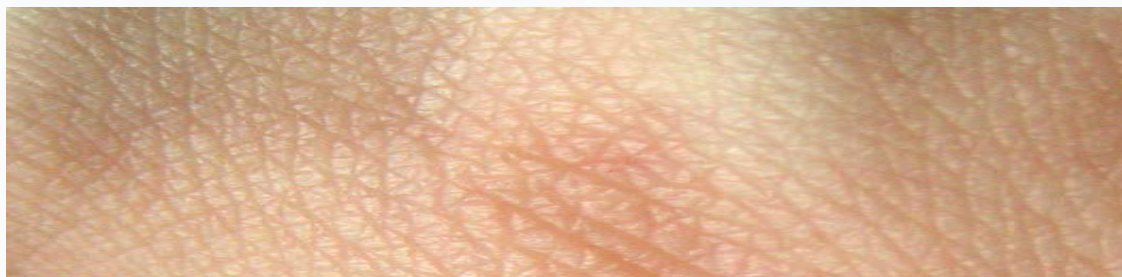
hlava, stehno, loket, kotník, krk, břicho, záda, hrud', brada, ruka, rameno

Svaly se upínají na kostru.
Umožňují pohyb těla a schopnost
vykonávat práci.
Zvláštní typ svalového orgánu
představuje srdce.



Oční sval, díky němuž mrkají víčka,
je nejrychlejším svalem lidského těla !

Celé tělo člověka je pokryto kůží. Kůže chrání tělo a vylučuje z těla vodu a škodlivé látky v podobě potu. Z kůže vyrůstají chlupy, vlasy a nehty.



Spoj obě části věty:

SVALY SE UPÍNAJÍ

UMOŽŇUJÍ POHYB TĚLA

OČNÍ SVAL

CELÉ TĚLO ČLOVĚKA JE

KŮŽE CHRÁNÍ TĚLO A

Z KŮŽE VYRŮSTAJÍ

CHLUPY, VLASY A NEHTY

POKRYTO KŮŽÍ

NA KOSTRU

A SCHOPNOST VYKONÁVAT PRÁCI.

JE NEJRYCHLEJŠÍM SVALEM LIDSKÉHO OKA

VYLUČUJE Z TĚLA VODU V PODOBĚ POTU

Spoj obě části věty:

SVALY SE UPÍNAJÍ

UMOŽŇUJÍ POHYB TĚLA

OČNÍ SVAL

CELÉ TĚLO ČLOVĚKA JE

KŮŽE CHRÁNÍ TĚLO A

Z KŮŽE VYRŮSTAJÍ

CHLUPY, VLASY A NEHTY

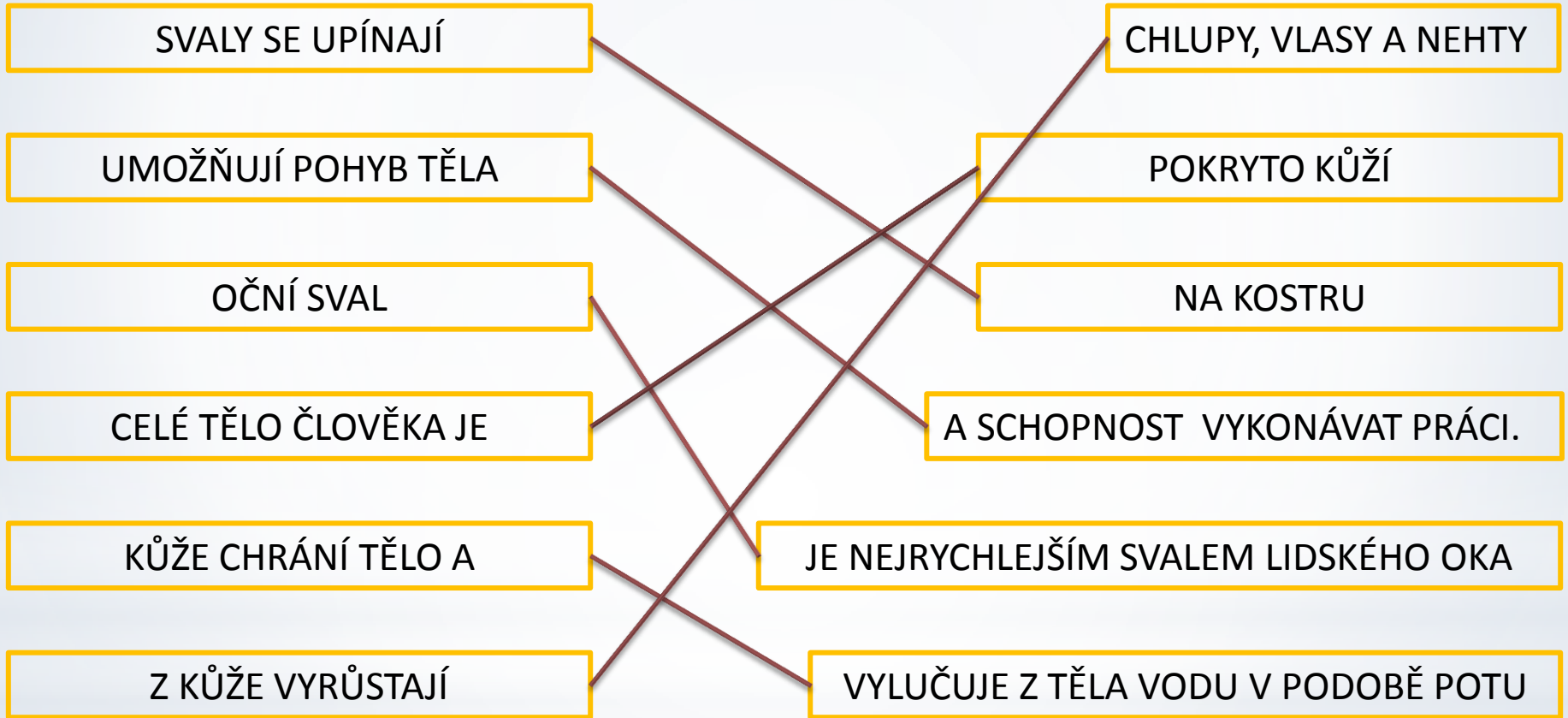
POKRYTO KŮŽÍ

NA KOSTRU

A SCHOPNOST VYKONÁVAT PRÁCI.

JE NEJRYCHLEJŠÍM SVALEM LIDSKÉHO OKA

VYLUČUJE Z TĚLA VODU V PODOBĚ POTU



Rozlušti názvy částí těla člověka:

TEKOL



OCHIŘB



ÍČOBO



AVALH



OLDIDOCH



YNITEČNOK



ONELOK



ADÁZ



KÍNTOK



- * KKIŠS. *In Hot Blog* [online]. [cit. 22.3.2013]. Dostupný na WWW: <http://inhotblog.blogspot.cz/2013/01/rovnetupe-strizene-vlasy.htm>
- * *Wikipedie: Otevřená encyklopedie: Kůže* [online]. c2013 [citováno 22. 03. 2013]. Dostupný z WWW: <http://cs.wikipedia.org/w/index.php?title=K%C5%AF%C5%BEE&oldid=10288280>
- * *Wikipedie: Otevřená encyklopedie: Nehet* [online]. c2013 [citováno 22. 03. 2013]. Dostupný z WWW: <http://cs.wikipedia.org/w/index.php?title=Nehet&oldid=10073094>
- * *Wikipedie: Otevřená encyklopedie: Srdce* [online]. c2013 [citováno 29. 03. 2013]. Dostupný z WWW: <http://cs.wikipedia.org/w/index.php?title=Srdce&oldid=10336832>>
- * Galerie MS Office, www.office.microsoft.com (klipart)
- * *Použitý software: MS Windows 7, Microsoft PowerPoint 2007*
- * Autorem materiálu a všech jeho částí, není-li uvedeno jinak, je Mgr. Alena Turková Tatičková