



Název školy: Základní škola a Mateřská škola Žalany

Číslo projektu: CZ. 1.07/1.4.00/21.3210

Téma sady: VY_32_INOVACE_1A_Prvouka_na_1.stupni

Název DUM: VY_32_INOVACE_1A_8_Části_těla_a_jejich_funkce

Vyučovací předmět: Prvouka

Název vzdělávacího materiálu: Části těla a jejich funkce

Autor: Mgr. Alena Turková Tatíčková

Datum vytvoření: březen 2013

Anotace: Prezentace je zaměřená na procvičení učiva o názvech částí těla a jejich funkce, které v lidském těle plní.

Očekávaný výstup: Žák uplatňuje základní hygienické, režimové a jiné zdravotně preventivní návyky s využitím elementárních znalostí o lidském těle.

Věková skupina, ročník: ZŠ, 3. ročník

Metodické pokyny: Žák vyhledává v osmisměrce názvy částí těla, doplňuje je podle významu, jaký v těle plní. Seznamuje se s funkcí vnitřních orgánů člověka a jejich funkcí. Přiřazuje k jednotlivým větám správné názvy podle toho, jakého orgánu se týkají.

Časový harmonogram: 20 min.

Vyhledejte názvy částí těla, doplňte je podle významu, který v těle plní.

K	S	M	O	Z	E	K
E	T	V	O	N	O	S
C	Ř	Č	A	S	E	R
Í	E	T	T	L	I	D
L	V	R	N	Y	Y	C
P	A	E	Ž	Ů	K	E
K	E	D	U	L	A	Ž

Pohyb těla:.....

Ochrana těla:.....

Opora těla:.....

Řízení:.....

Vylučování:.....

Dýchání:.....

Oběh krve:.....

Trávení potravy:.....

Vyhledejte názvy částí těla, doplňte je podle významu, který v těle plní.

K	S	M	O	Z	E	K
E	T	V	O	N	O	S
C	Ř	Č	A	S	E	R
Í	E	T	T	L	I	D
L	V	R	N	Y	Y	C
P	A	E	Ž	Ů	K	Ě
K	E	D	U	L	A	Ž

Pohyb těla:

Ochrana těla:

Opora těla:

Řízení:

Vylučování:

Dýchání:

Oběh krve:

Trávení potravy:

MOZEK řídí činnost vnitřních ústrojí.

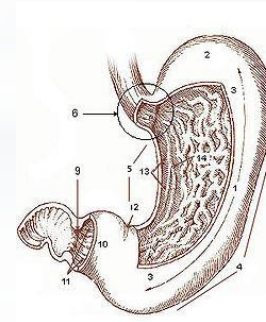
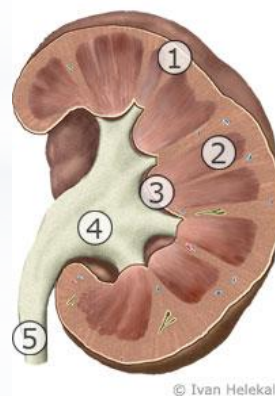
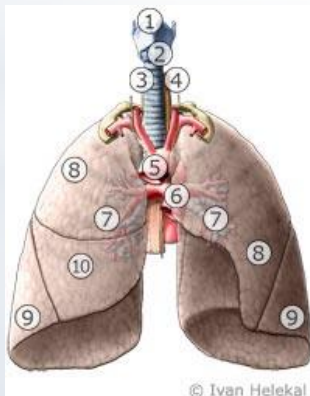
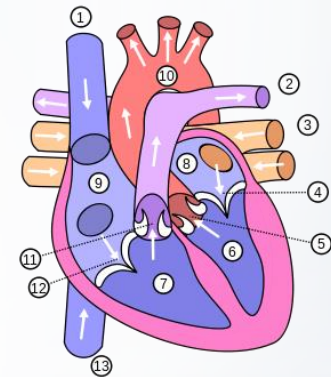
SRDCE A CÉVY zajišťují oběh krve.

PLÍCE umožňují dýchání.

ŽALUDEK zpracovává potravu.

STŘEVA dále zpracovávají potravu.

LEDVINY odstraňují škodlivé látky z krve.



Přiřadte k textům správné názvy:

JE ŘÍDÍCÍ CENTRUM LIDSKÉHO TĚLA

SLOUŽÍ JAKO ZRAKOVÝ ORGÁN

UMOŽŇUJÍ POHYB ČLOVĚKA PO ZEMI

SLOUŽÍ PRO PŘIJÍMÁNÍ POTRAVY

SLOUŽÍ JAKO SLUCHOVÝ ORGÁN

ÚSTA

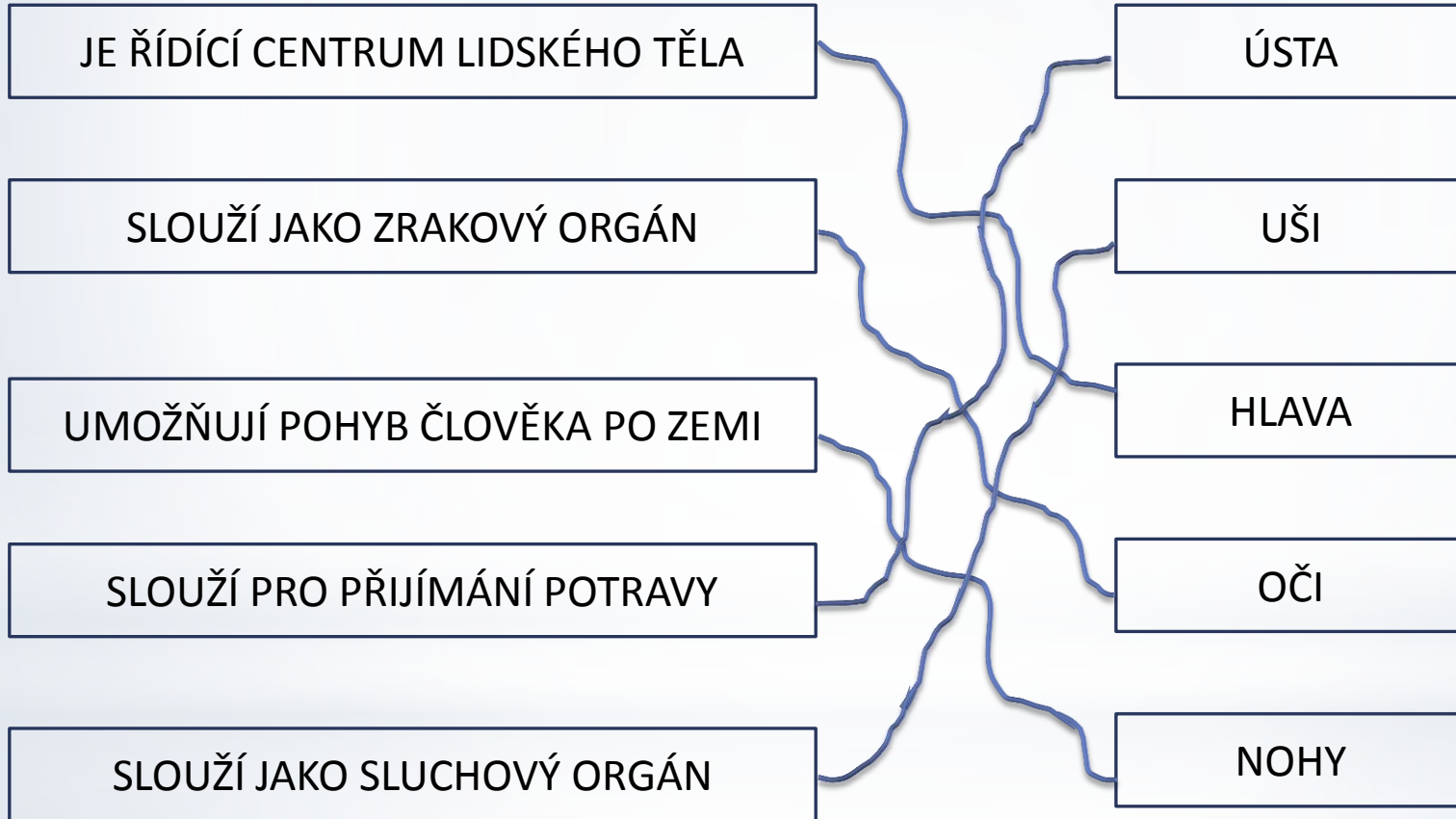
UŠI

HLAVA

OČI

NOHY

Přiřadte k textům správné názvy:



- * HELEKAL. *KST Plíce - anatomie* [online]. [cit. 12.3.2013]. Dostupný na WWW: http://www.kst.cz/web/?page_id=2201
- * HELEKAL. *KST Ledviny - anatomie* [online]. [cit. 12.3.2013]. Dostupný na WWW: http://www.kst.cz/web/?page_id=2501
- * *Wikipedie: Otevřená encyklopedie: Žaludek* [online]. c2013 [citováno 12. 03. 2013]. Dostupný z WWW: <http://cs.wikipedia.org/w/index.php?title=%C5%BDaludek&oldid=10091586>
- * ŠTIKOVÁ. *Prvouka 3, Pracovní sešit pro 3. ročník základní školy*. Brno: Nová škola, 2012, ISBN 978-80-7289-255-6
- * *Wikipedie: Otevřená encyklopedie: Lidské tělo* [online]. c2013 [citováno 12. 03. 2013]. Dostupný z WWW: http://cs.wikipedia.org/w/index.php?title=Lidsk%C3%A9_t%C4%9Blo&oldid=10367721
- * PAŠKOVÁ. *Učíme se společně. Pracovní listy pro skupinové a kooperativní učení ve 3. ročníku základní školy*. Brno: Ing.Miroslav Pašek, Ladova 19, Brno, 2007, ISBN NEUVEDENO
- * Galerie MS Office, www.office.microsoft.com (klipart)
- * *Použitý software: MS Windows 7, Microsoft PowerPoint 2007*
- * Autorem materiálu a všech jeho částí, není-li uvedeno jinak, je Mgr. Alena Turková Tatičková