



**Název školy:** Základní škola a Mateřská škola Žalany

**Číslo projektu:** CZ. 1.07/1.4.00/21.3210

**Téma sady:** VY\_32\_INOVACE\_1A\_Prvouka\_na\_1.stupni

**Název DUM:** VY\_32\_INOVACE\_1A\_9\_Srdce

**Vyučovací předmět:** Prvouka

**Název vzdělávacího materiálu:** Srdce

**Autor:** Mgr. Alena Turková Tatíčková

**Datum vytvoření:** březen 2013

**Anotace:** Prezentace je zaměřená na procvičení učiva o lidském těle, jeho částech, o názvech částí těla a jejich funkce, které v lidském těle plní.

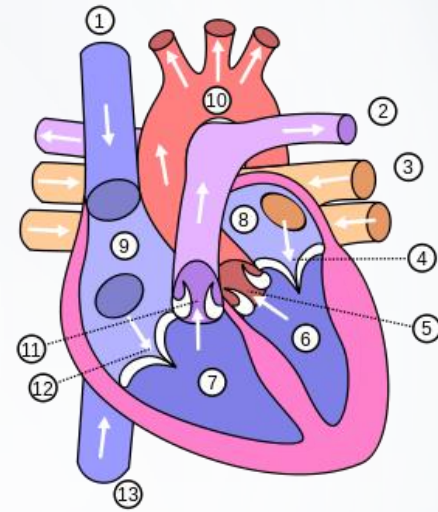
**Očekávaný výstup:** Žák uplatňuje základní hygienické, režimové a jiné zdravotně preventivní návyky s využitím elementárních znalostí o lidském těle.

**Věková skupina, ročník:** ZŠ, 3. ročník

**Metodické pokyny:** Žáci se seznamují se stavbou srdce, jeho velikostí, umístěním a fungováním. Doplnují slova do neúplných vět. Přiřazují k textům správné názvy.

**Časový harmonogram:** 20 min.

Srdce je největším pokladem našeho těla, protože přečerpává krev celého těla a zajišťuje stálý přísun kyslíku a živin všem orgánům a tkáním těla. Srdce pravidelně pulzuje, připomíná silnou pumpu na krev. Rytmické střídání stahu a uvolnění nazýváme srdeční tep.



Zatněte ruku v pěst. Velikost vašeho srdce odpovídá přibližně velikosti Vaší pěsti.



- Srdce je uloženo v dolní části hrudníku mírně nalevo.
- Srdce je dutý sval rozdělený na dvě poloviny.
- Každá z nich má dvě dutiny.
- Horní se nazývá síň a dolní komora.
- Srdce zdravého člověka se stáhne asi 70 krát za minutu, vykoná tedy 70 tepů za minutu.
- Srdce pracuje jako nepřetržitá pumpa.
- Krev do srdce neustále přitéká a zase z něj odtéká.



Do textu doplň správná slova:

70

- Srdce je uloženo v dolní části hrudníku mírně .....
- Srdce je ..... sval rozdělený na .....
- Každá z nich má.....
- Horní se nazývá ..... a dolní .....
- Srdce zdravého člověka se stáhne asi .....krát za minutu,  
vykoná tedy ..... za minutu.
- Srdce pracuje jako nepřetržitá .....
- Krev do srdce neustále ..... a zase z něj .....

DVĚ DUTINY

NALEVO

PŘITÉKÁ

SÍŇ

KOMORA

ODTÉKÁ

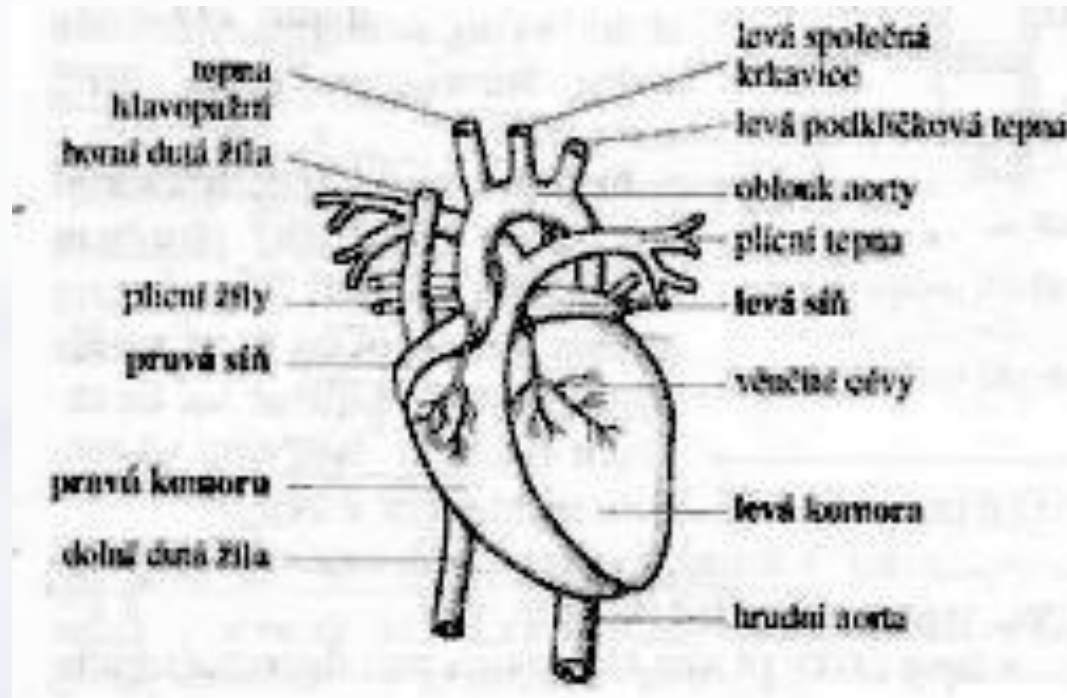
DVĚ POLOVINY

DUTÝ

PUMPA

70 TEPŮ

Cévy, které vedou krev do srdce, se nazývají žíly.  
Cévám, které vedou krev ze srdce, říkáme tepny.  
Krev v žilách je pod nižším tlakem, krev v tepnách je pod vyšším tlakem.  
Krev zbavená kyslíku (tmavě červená) je přiváděna z těla do srdce horní a dolní dutou žílou, ze srdce do plic je odváděna tepnou plicnicí.  
Krev okysličená (jasně červená) je z plic do srdce přiváděna plicními žilami, do těla ze srdce je odváděna tepnou srdečnicí.  
Nejjemnějším cévám říkáme vlasečnice.



Přiřadte k textům správné názvy:

CÉVY, KTERÉ VEDOU KREV DO SRDCE SE NAZÝVAJÍ

CÉVY, KTERÉ VEDOU KREV ZE SRDCE SE NAZÝVAJÍ

KREV ZBAVENÁ KYSLÍKU JE

KREV OKYSLIČENÁ JE

NEJEMNĚJŠÍM CÉVÁM ŘÍKÁME

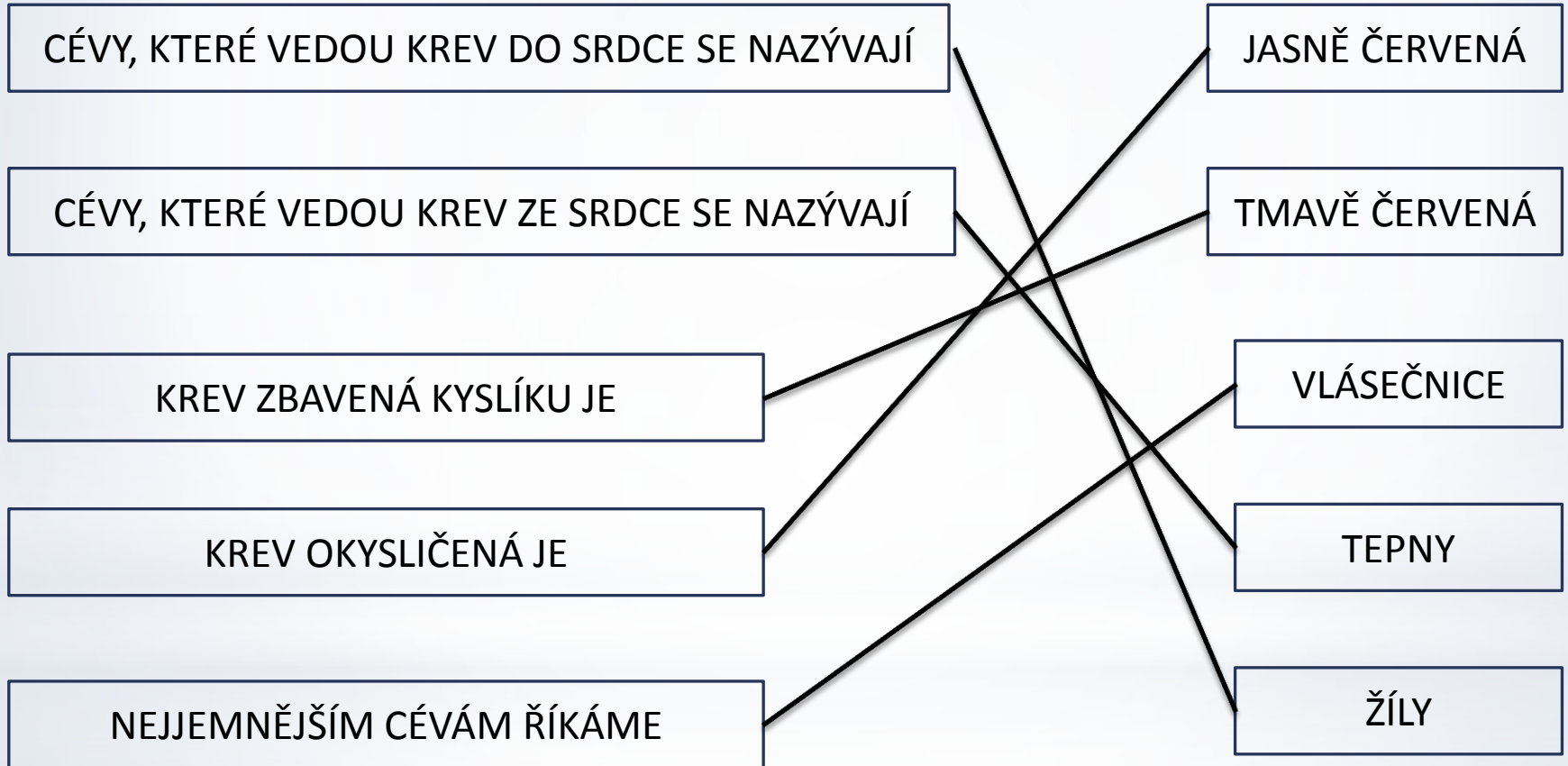
JASNĚ ČERVENÁ

TMAVĚ ČERVENÁ

VLÁSEČNICE

TEPNY

ŽÍLY



- \* PAŠKOVÁ. *Učíme se společně. Pracovní listy pro skupinové a kooperativní učení ve 3. ročníku základní školy*. Brno: Ing.Miroslav Pašek, Ladova 19, Brno, 2007, ISBN NEUVEDENO
- \* UFEMEZUMIK. *Oběhová soustava člověka, složení a vlastnosti tělních tekutin* [online]. [cit. 12.3.2013]. Dostupný na WWW: <http://ufemezumik.blog.cz/0810/17-obehova-soustava-cloveka-slozeni-a-vlastnosti-telnich-tekutin>
- \* Galerie MS Office, [www.office.microsoft.com](http://www.office.microsoft.com) (klipart)
- \* *Použitý software: MS Windows 7, Microsoft PowerPoint 2007*
- \* Autorem materiálu a všech jeho částí, není-li uvedeno jinak, je Mgr. Alena Turková Tatičková