



Název školy: Základní škola a Mateřská škola Žalany

Číslo projektu: CZ. 1.07/1.4.00/21.3210

Téma sady: VY_32_INOVACE_1A_Prvouka_na_1.stupni

Název DUM: VY_32_INOVACE_1A_14_Známe_zvířata

Vyučovací předmět: Prvouka

Název vzdělávacího materiálu: Známe zvířata

Autor: Mgr. Alena Turková Tatíčková

Datum vytvoření: únor 2013

Anotace: Prezentace je zaměřená na opakování a procvičování učiva o zvířatech, jejich mláďatech.

Očekávaný výstup: Žák roztřídí některé přírodniny podle nápadných určujících znaků, uvede příklady výskytu organismů ve známé lokalitě.

Věková skupina, ročník: ZŠ, 1. ročník

Metodické pokyny: Žák přiřazuje samce, samici a mládě od jednotlivých druhů zvířat. Spojuje obrázek zvířete se zvukem, kterým se zvíře ozývá. Doplňuje do vět vhodné slovo z nabídky. Žák třídí živočichy podle toho, co pokrývá jejich tělo a čím se kdo živí.

Časový harmonogram: 20 min.

Označ, kdo k sobě patří:

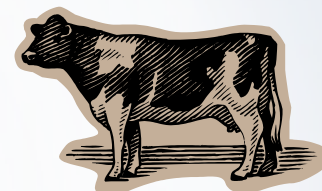
PES	KOCOUR	BÝK	BERAN
KOHOUT	VEPŘ	SLEPICE	KŮŇ
KRÁVA	HOUSER	FENA	KOTĚ
KOČKA	KUŘE	SELE	OVCE
HUSA	JEHNĚ	ŠTĚNĚ	HŘÍBĚ
PRASNICE	KOBYLA	HOUSE	TELE

Označ, kdo k sobě patří:

PES	KOCOUR	BÝK	BERAN
KOHOUT	VEPŘ	SLEPICE	KŮŇ
KRÁVA	HOUSER	FENA	KOTĚ
KOČKA	KUŘE	SELE	OVCE
HUSA	JEHNĚ	ŠTĚŇĚ	HŘÍBĚ
PRASNICE	KOBYLA	HOUSE	TELE

Jak se kdo ozývá?

HAF, HAF, HAF



BÚ, BÚ, BÚ



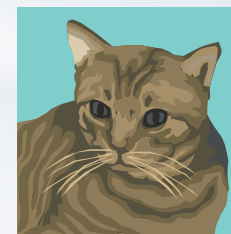
MŇAU, MŇAU



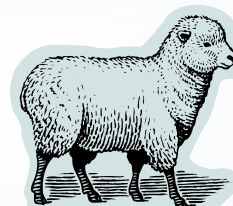
KOKODÁK, KOKODÁK



MÉÉ, MÉÉ, MÉÉ



BÉÉ, BÉÉ, BÉÉ



Jak se kdo ozývá?

HAF, HAF, HAF

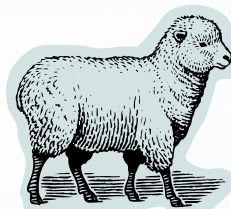
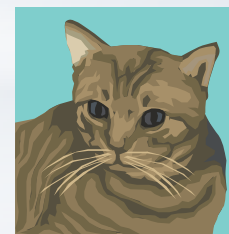
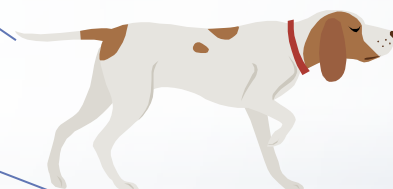
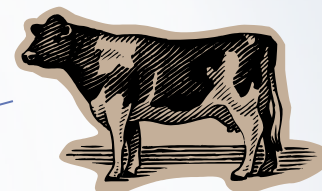
BÚ, BÚ, BÚ

MŇAU, MŇAU

KOKODÁK, KOKODÁK

MÉÉ, MÉÉ, MÉÉ

BÉÉ, BÉÉ, BÉÉ



Doplň do věty správné slovo ze závorky:

Ryba.....	PLAVE	(běhá, skáče, plave)
Slepice má.....	PEŘÍ	(srst, chlupy, peří)
Ježek má.....	BODLINY	(kůži, bodliny, šupiny)
Pes.....	ŠTĚKÁ	(lítá, štěká, zpívá)
Želva má.....	KRUNÝŘ	(bodliny, krunýř, šupiny)
Had.....	PLAZÍ SE	(létá, skáče, plazí se)

Čím je pokryto tělo těchto živočichů?

SLEPICE

VLK

KRÁVA

ZMIJE

KRŮTA

PES

JEŠTĚRKA

VLAŠTOVKA

KOČKA

UŽOVKA

SRNA

SRST

PEŘÍ

KŮŽE

Čím se kdo živí?



KRÁVA

KŮŇ

KOČKA

SRNEC

VOSA

PES

LIŠKA

MYŠ

HUSA

ZAJÍC

PAVOUK

VLK

KOZA

TYGR

GAZELA

Čím se kdo živí?



KRÁVA

KŮŇ

KOČKA

SRNEC

VOSA

PES

LIŠKA

MYŠ

HUSA

ZAJÍC

PAVOUK

VLK

KOZA

TYGR

GAZELA

- * PAŠKOVÁ. *Učíme se společně. Pracovní listy pro skupinové a kooperativní učení v 1. ročníku základní školy*. Brno: Ing.Miroslav Pašek, Ladova 19, Brno, 2007, ISBN NEUVEDENO
- * Galerie MS Office, www.office.microsoft.com (klipart)
- * *Použitý software: MS Windows 7, Microsoft PowerPoint 2007*
- * Autorem materiálu a všech jeho částí, není-li uvedeno jinak, je Mgr. Alena Turková Tatičková