



**Název školy:** Základní škola a Mateřská škola Žalany

**Číslo projektu:** CZ. 1.07/1.4.00/21.3210

**Téma sady:** VY\_32\_INOVACE\_1A\_Prvouka\_na\_1.stupni

**Název DUM:** VY\_32\_INOVACE\_1A\_18\_Jsem\_školák

**Vyučovací předmět:** Prvouka

**Název vzdělávacího materiálu:** Jsem školák

**Autor:** Mgr. Alena Turková Tatíčková

**Datum vytvoření:** únor 2013

**Anotace:** Prezentace je zaměřená na procvičování učiva o škole, školních potřebách, osobách, vyskytujících se ve školním prostředí.

**Očekávaný výstup:** Žák uplatňuje elementární poznatky o sobě, o rodině a činnostech člověka, o lidské společnosti, soužití, zvycích a o práci lidí.

**Věková skupina, ročník:** ZŠ, 1.-2. ročník

**Metodické pokyny:** Žák vyluští křížovku, vybere vhodná slova patřící k nástupu do školy. Vyhledá, co do řádků nepatří a vysvětlí proč. Spojí povolání s jeho pracovními nástroji. Žák spojí činnost s předmětem, ve kterém se jí ve škole zabývá. Určí, které potřeby patří a nepatří do školy.

**Časový harmonogram:** 20 - 30 min.

1.									
2.									
3.									
4.									
5.									
6.									

6.



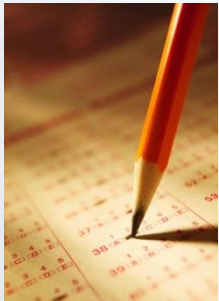
4.



3.



2.



1.



5.



1.					S	E	Š	I	T
2.				T	U	Ž	K	A	
3.				P	E	R	O		
4.		P	A	S	T	E	L	K	Y
5.				P	E	N	Á	L	
6.	P	R	A	V	Í	T	K	O	

6.



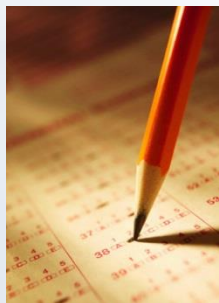
4.



3.



2.



1.



5.



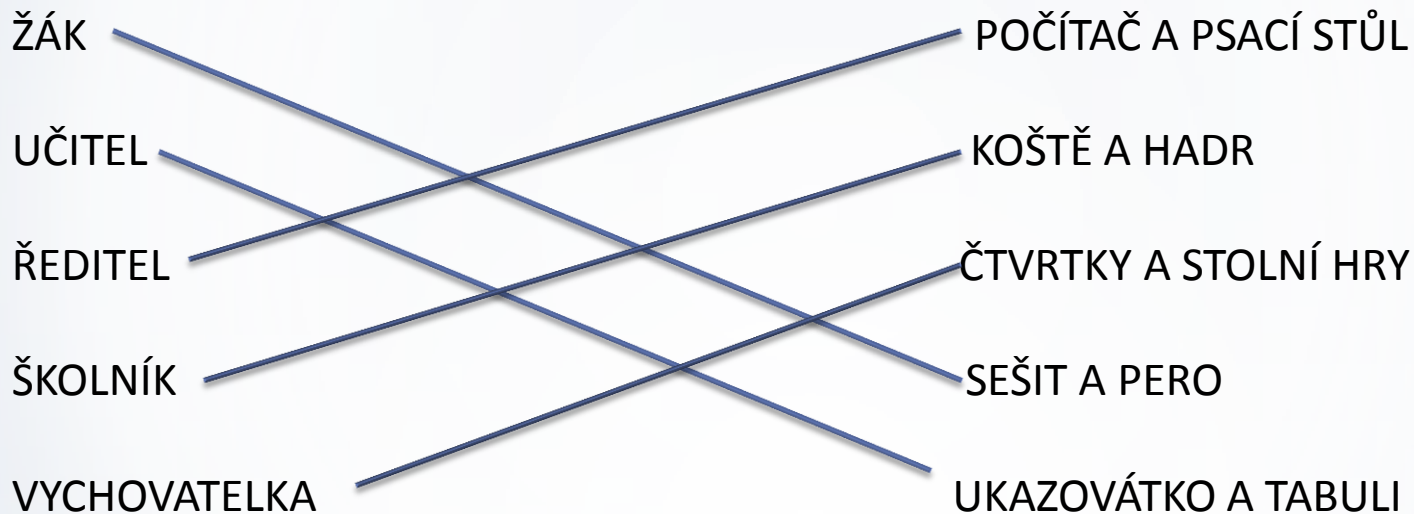
Vyber, co patří do období, kdy jdeš do školy (k podzimu):

MLHA, VÍTR, [ ] [ ] DRAK, [ ], DÉŠŤ, KAŠTANY,  
[ ] ŘÍJEN, LISTÍ, [ ] ZÁŘÍ, [ ], [ ] [ ]  
LISTOPAD, ŠÍPKY, [ ]

Škrtni, co do řádku nepatří, vysvětli:

POUZDRO	SEŠIT	LETADLO	PRAVÍTKO	UČEBNICE	TUŽKA
CVIČKY	ŠVIHADLO	ŽÍNĚNKA	KAŠPÁREK	ŽEBŘINY	MÍČ
UČITEL	ZEDNÍK	ŘEDITEL	VYCHOVATEL	ŠKOLNÍK	KUCHAŘKA
PRVNÁCI	PÁŤÁCI	OSMÁCI	DESÁŤÁCI	DRUHÁCI	SEDMÁCI

Co kdo potřebuje? Spoj:



Sestav z písmen slova:

LEBUTA

CVIKLOTĚ

KAVOUPR

CEVILA

KATIMAMATE

SEKTÝNO

KOVÍTPRA

BAHOU

Řešení:

TABULE

TĚLOCVIK

PRVOUKA

LAVICE

MATEMATIKA

NOTÝSEK

PRAVÍTKO

HOUBA

Co kdy děláme?

MATEMATIKA

HUDEBNÍ VÝCHOVA

TĚLOCVIK

VÝTVARNÁ VÝCHOVA

ČTENÍ

PRACOVNÍ ČINNOSTI

VYRÁBÍME

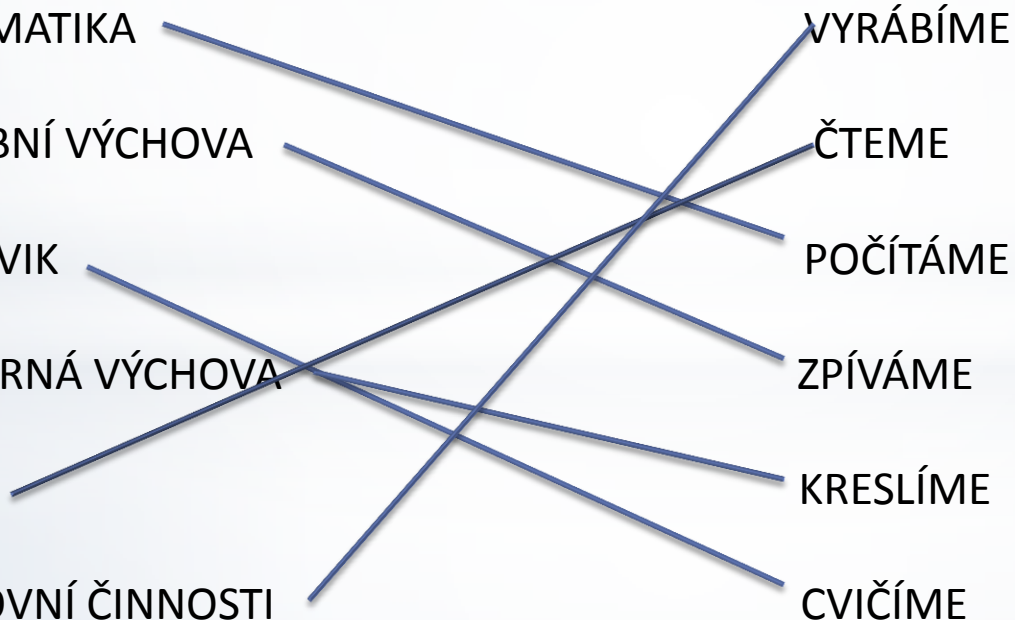
ČTEME

POČÍTÁME

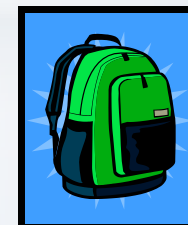
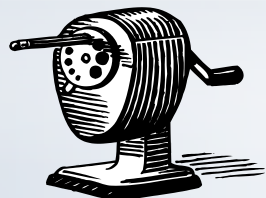
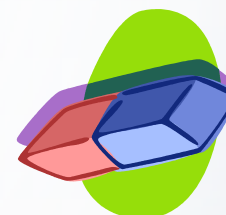
ZPÍVÁME

KRESLÍME

CVIČÍME



Co do školy patří a co nepatří?



- \* PAŠKOVÁ. *Učíme se společně. Pracovní listy pro skupinové a kooperativní učení v 2. ročníku základní školy*. Brno: Ing.Miroslav Pašek, Ladova 19, Brno, 2007, ISBN NEUVEDENO
- \* AUTOR NEUVEDEN. *ŠKOLNÍ POTŘEBY* [online]. [cit. 13.2.2013]. Dostupný na WWW: <http://www.skolnipotreby.cz/zbozi/12298/Skolni-penal-Topgal-CHI-135-D---Blue.htm>
- \* AUTOR NEUVEDEN. *EMADO* [online]. [cit. 13.2.2013]. Dostupný na WWW: <http://www.skolnipotreby.eu/sesit-a5-linkovany-40-listu/>
- \* Galerie MS Office, [www.office.microsoft.com](http://www.office.microsoft.com) (klipart)
- \* *Použitý software: MS Windows 7, Microsoft PowerPoint 2007*
- \* Autorem materiálu a všech jeho částí, není-li uvedeno jinak, je Mgr. Alena Turková Tatičková