



**Název školy:** Základní škola a Mateřská škola Žalany

**Číslo projektu:** CZ. 1.07/1.4.00/21.3210

**Téma sady:** VY\_32\_INOVACE\_1A\_Prvouka\_na\_1.stupni

**Název DUM:** VY\_32\_INOVACE\_1A\_19\_Co\_už\_umím\_II

**Vyučovací předmět:** Prvouka

**Název vzdělávacího materiálu:** Co už umím II

**Autor:** Mgr. Alena Turková Tatíčková

**Datum vytvoření:** duben 2013

**Anotace:** Prezentace je zaměřená na opakování a procvičování učiva z druhého ročníku, především o společenství lesa, pole, vody, také o ovoci, chování v přírodě a létě.

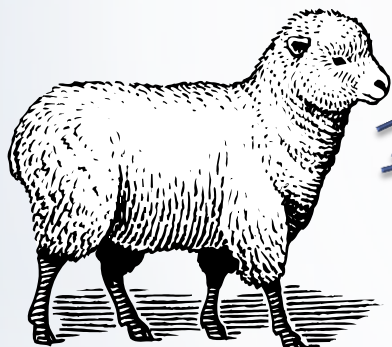
**Očekávaný výstup:** Žák roztrídí některé přírodniny podle nápadných určujících znaků, uvede příklady výskytu organismů ve známé lokalitě.

**Věková skupina, ročník:** ZŠ, 2.-3. ročník

**Metodické pokyny:** Žák spojí zvíře s produktem, pro který ho chováme. Škrtně slova, která do vět nepatří a zvolí slova, která souvisí s létem. Žák vyřeší rébusy skrývající součásti lesa. Roztrídí slova a obrázky podle daných kritérií. Vybere mezi větami ty, které vyjadřují správné chování v přírodě. Na závěr vyluští křížovku.

**Časový harmonogram:** 30 min.

Spoj zvíře se správným rámečkem podle toho, co nám které zvíře dává:



VEJCE

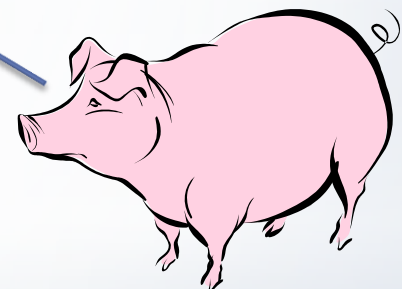
MLÉKO

MASO

MED

VLNU

PEŘÍ



Škrtni slova, která do vět nepatří:

JABLOŇ, ~~TOPOL~~, MERUŇKA, ~~BŘÍZA~~ A BROSKVOŇ JSOU OVOCNÉ STROMY.

SLEPICE, KROCAN, HOLUB, ~~PES~~ A HUSA MAJÍ TĚLO KRYTÉ PEŘÍM.

~~KUŇ~~, KRÁVA, ~~KRÁLÍK~~, KOZA I OVCE NÁM DÁVAJÍ MLÉKO.

SNĚŽENKA, ~~RUŽE~~, BLEDULE A ~~PIVOŇKA~~ JSOU PRVNÍ JARNÍ KVĚTINY.

~~VÁNOCE~~, VELIKONOCE, ~~SILVESTR~~ A ~~JMENINY~~ JSOU SVÁTKY JARA.

Co patří k létu?

PADÁ LISTÍ

SLUNÍČKO

HŘIBY

SNĚŽENKA

MOTÝLCI

PRÁZDNINY

VRÁNA

OVOCE

TEPLO

Vyřeš rébusy:

JAREK – REK + HODY =

JAHODY



OSTRUHY – HY + ŽINY =

OSTRUŽINY



HŘÍBÁTKO – BÁTKO + BEK =

HŘÍBEK

JEDNOU – NOU + LE =

JEDLE



JASNÝ – NÝ + AN =

JASAN



JEDOU – DOU + LEN =

JELEN



Co kam patří?

BORŮVKA

RYBY

BLATOUCH

HRABOŠ

OBILÍ

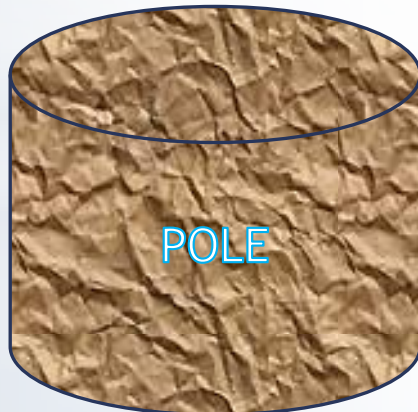
JELEN

HOUBY

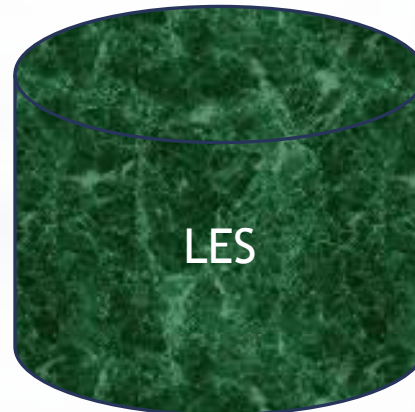
VÁŽKY

RÁKOSÍ

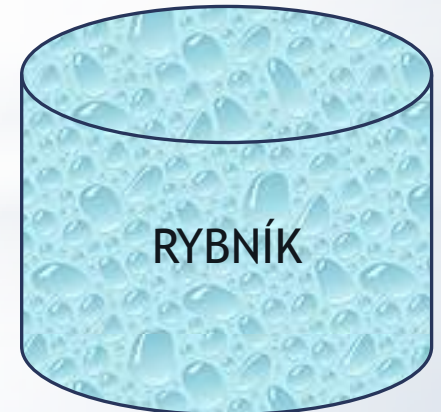
ŘEPA



POLE



LES



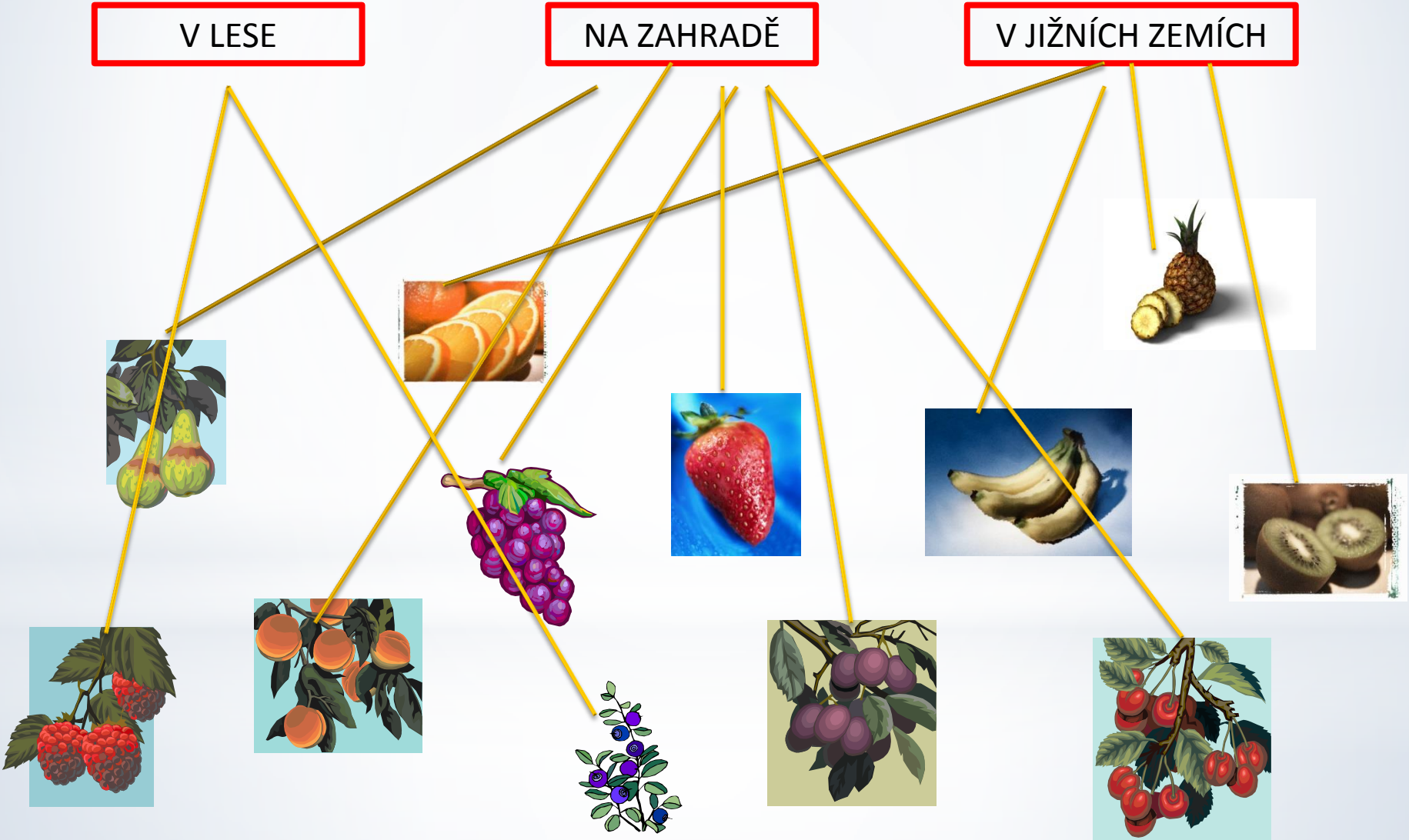
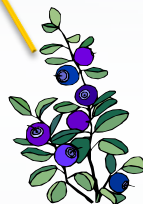
RYBNÍK

Kde rostu?

V LESE

NA ZAHRADE

V JIŽNÍCH ZEMÍCH



Rozhodni, jak se správně chováme v přírodě:

V PŘÍRODĚ SE CHOVÁME

- slušně a tiše
- řveme a povykujeme
- ničíme a lámeme vše, co vidíme

CHODÍME

- kudy nás napadne
- jen po vyznačených cestách
- potokem, keři, lesními školkami

ZVĚŘ

- co nejvíce plašíme
- ubližujeme jí
- neplašíme ani jí neubližujeme

ODPADKY

- v přírodě bez obav odhazujeme
- neodhazujeme
- do přírody nosíme

PLODY

- trháme všechny a ochutnáváme je
- trháme jen ty, které známe
- rozšlapujeme je a házíme s nimi

DRUH OBILÍ  
PRŠÍ, BÝVÁ HODNĚ  
NOCI JSOU V LÉTĚ  
DOZRÁVÁ PRVNÍ  
SPOLEČENSTVÍ STROMŮ JE  
SEČE SE OBILÍ, JSOU

J	E	Č	M	E	N	
	D	E	Š	Ť	Ů	
	K	R	Á	T	K	É
	O	V	O	C	E	
	L	E	S			
	Ž	N	Ě			

ŠKOLNÍ ROK KONČÍ MĚSÍCEM:.....

ČERVEN

- \* PAŠKOVÁ. *Učíme se společně. Pracovní listy pro skupinové a kooperativní učení v 2. ročníku základní školy*. Brno: Ing.Miroslav Pašek, Ladova 19, Brno, 2007, ISBN NEUVEDENO
- \* MÜHLHAUSEROVÁ, SVOBODOVÁ. *Prvouka 2, Pracovní sešit pro 2. ročník základní školy*. Brno: Nová škola, 2005, ISBN 80-7289-035-2.
- \* AUTOR NEUVEDEN. *CHOV DRŮBEŽE* [online]. [cit. 13.4.2013]. Dostupný na WWW:  
[http://www.chovdrubeze.cz/index.php?script=read&id\\_kategorie=7](http://www.chovdrubeze.cz/index.php?script=read&id_kategorie=7)
- \* Galerie MS Office, [www.office.microsoft.com](http://www.office.microsoft.com) (klipart)
- \* *Použitý software: MS Windows 7, Microsoft PowerPoint 2007*
- \* Autorem materiálu a všech jeho částí, není-li uvedeno jinak, je Mgr. Alena Turková Tatičková