



- Název školy: **Základní škola a Mateřská škola Žalany**
- Číslo projektu: **CZ. 1.07/1.4.00/21.3210**
- Téma sady: **Vlastivěda pro 4. a 5. ročník**
- Název DUM: **VY_32_INOVACE_1B_11_Pardubický_kraj**
- Vyučovací **předmět: Vlastivěda**
- Název vzdělávacího materiálu: **Pardubický kraj**
- Autor: **Mgr. Milena Antošová**
- Datum vytvoření: **duben 2013**

Anotace: Žáci získají základní informace o Pardubickém kraji, jeho poloze, povrchu, vodstvu, zemědělství, průmyslu a městech. Materiál lze využít během výkladu učitele.

Očekávaný výstup: Žák vyhledává jednoduché údaje o přírodních podmínkách a sídlištích lidí na mapách naší republiky, vyhledá typické regionální zvláštnosti přírody, osídlení, hospodářství a kultury.

Věková skupina, ročník: ZŠ, 5.ročník ZŠ

Metodické pokyny: Během prezentace na interaktivní tabuli žáci sledují výklad, zmíněná místa hledají v mapách. Získané poznatky využijí při řešení křížovky na konci prezentace.

Pomůcky: mapa České republiky, pracovní listy s křížovkou

Časový harmonogram: 45 minut

PARDUBICKÝ KRAJ

Poloha: severovýchod Čech

Povrch

Českomoravská vrchovina



Hrubý Jeseník - Praděd



Orlické hory



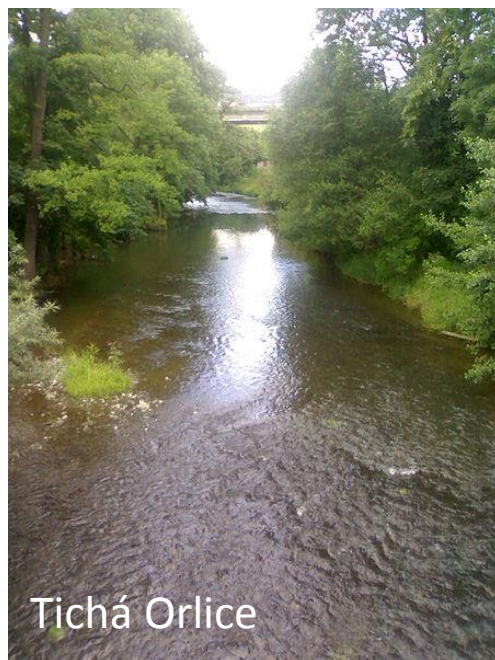
Povrch

Podél toku Labe
Polabská nížina



Vodstvo

Labe



Chrudimka



Morava



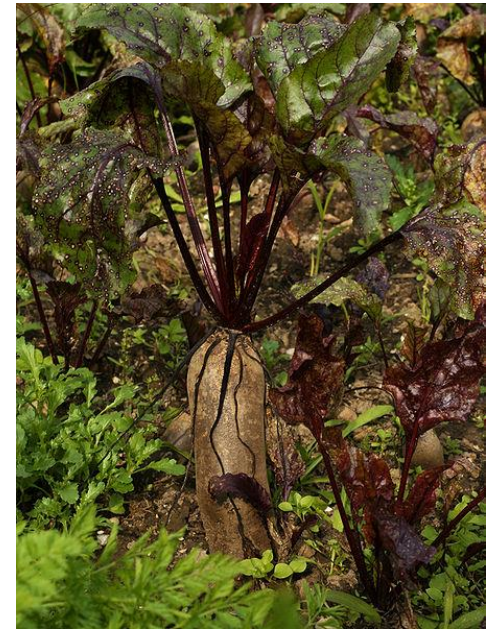
Zemědělství



obilí



brambory



řepa

Polabí



řepka olejka

Průmysl

strojírenský



oděvní



elektrotechnický



textilní

potravinářský



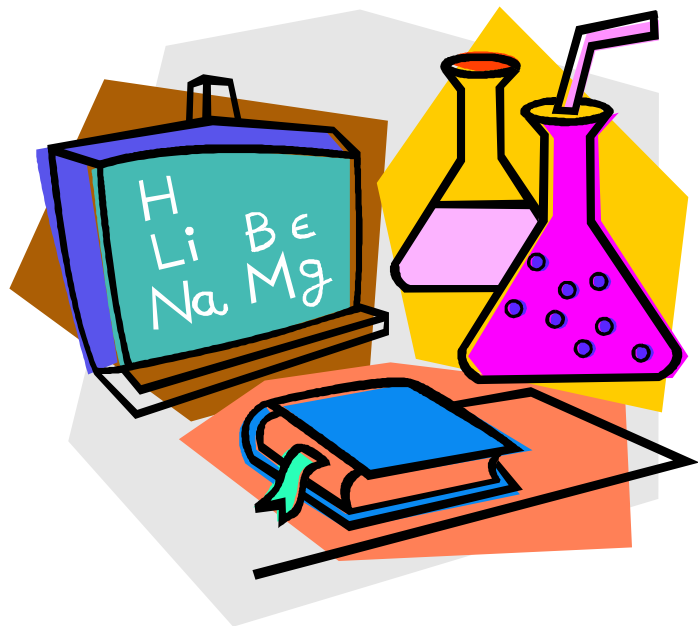
Průmysl



kožedělný průmysl



chemický



potravinářský





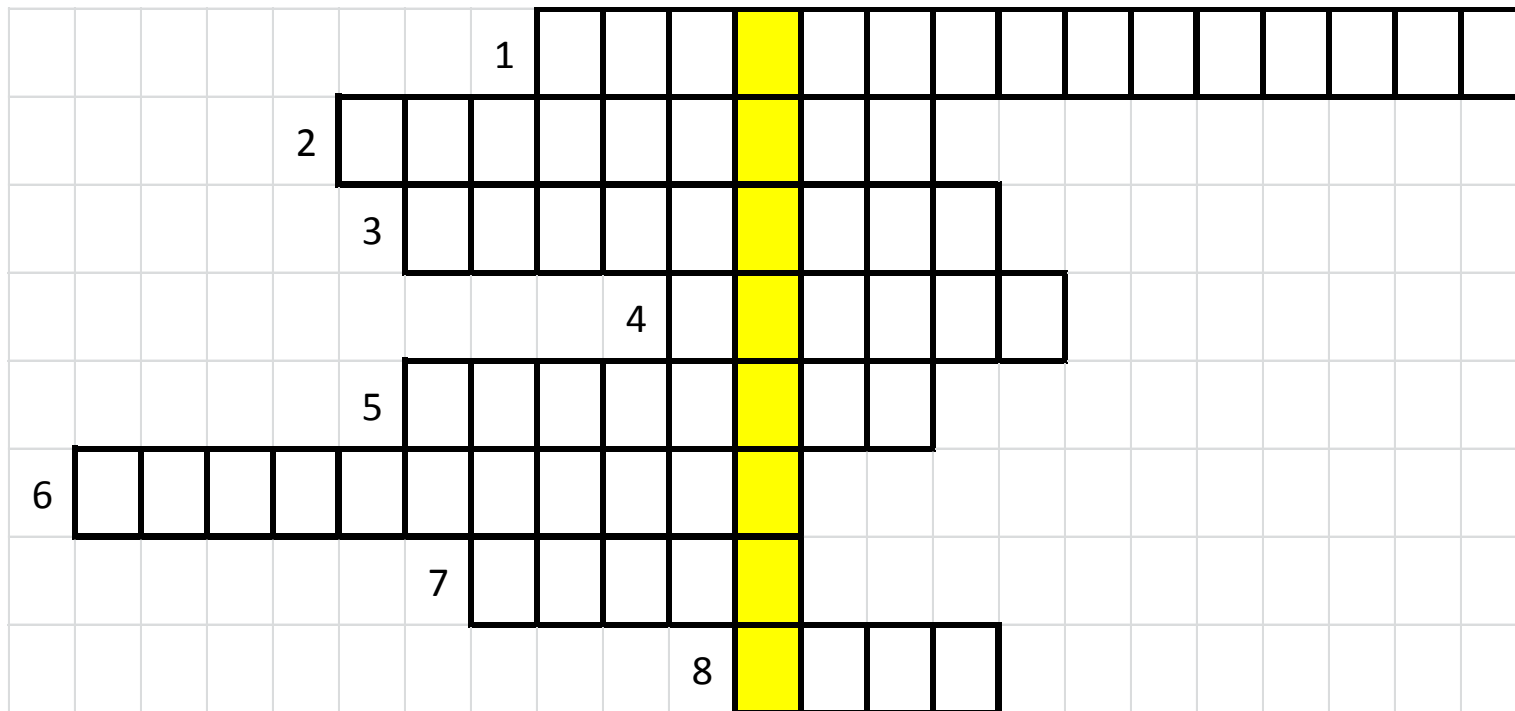
Železniční křižovatka - Česká Třebová



Tepelná elektrárna Opatovice



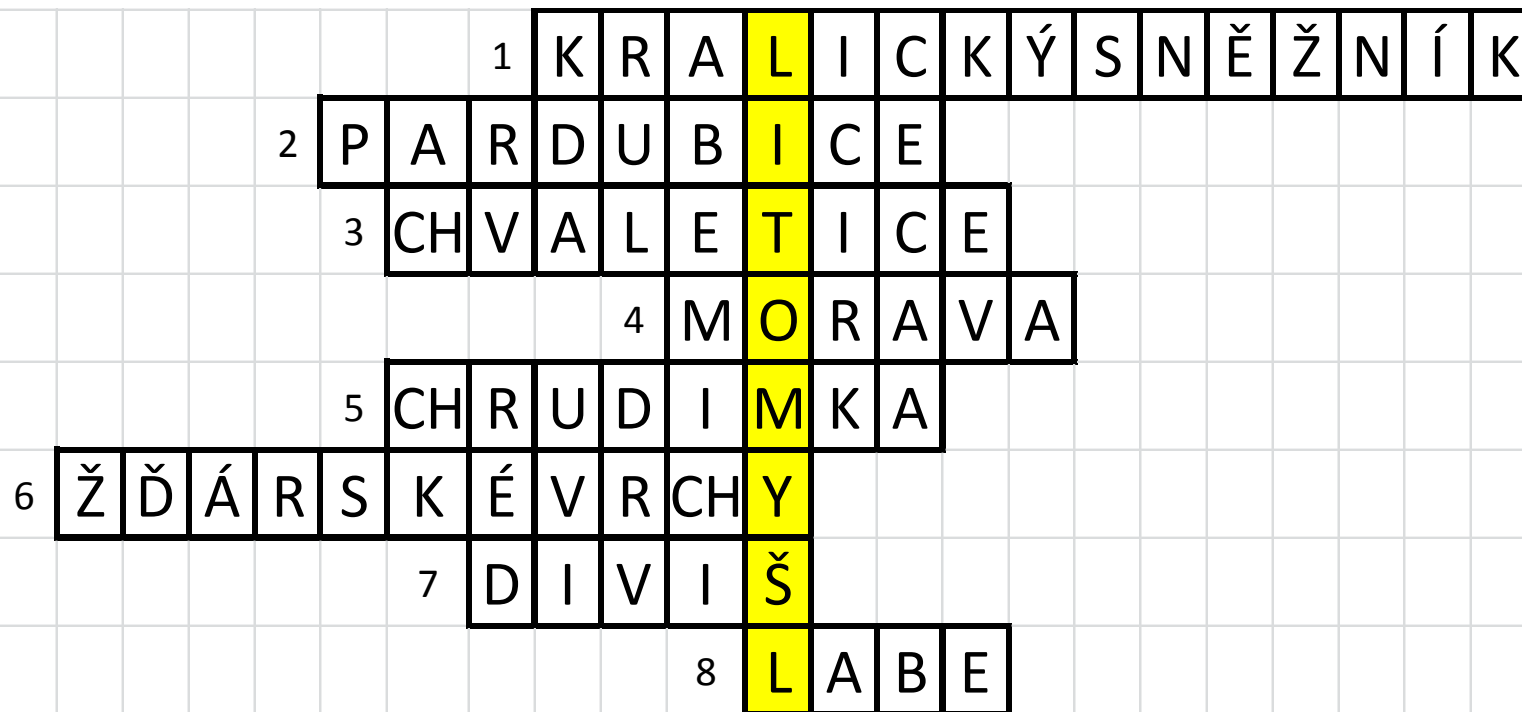
Průmysl



- 1) Nejvyšší vrchol Králického Sněžníku je ...
- 2) Město proslulé výrobou perníku je...
- 3) Tepelná elektrárna nacházející se v Pardubickém kraji...
- 4) Řeka pramenící na svazích Králického Sněžníku...
- 5) Levostranný přítok Labe v Pardubickém kraji je...
- 6) V Pardubickém kraji se nachází CHKO...
- 7) Vynálezce bleskosvodu je Prokop ...
- 8) Naše největší řeka...(protéká Pardubickým krajem)

Tajenka:
Bedřich
Smetana se
narodil ve
městě

_____.



- 1) Nejvyšší vrchol Králického Sněžníku je ...
- 2) Město proslulé výrobou perníku je...
- 3) Tepelná elektrárna nacházející se v Pardubickém kraji...
- 4) Řeka pramenící na svazích Králického Sněžníku...
- 5) Levostranný přítok Labe v Pardubickém kraji je...
- 6) V Pardubickém kraji se nachází CHKO...
- 7) Vynálezce bleskosvodu je Prokop ...
- 8) Naše největší řeka...(protéká Pardubickým krajem)

Tajenka:
 Bedřich
 Smetana se
 narodil ve
 městě

_____.



Dobrá práce!

Citace zdrojů:

HUSTOLES. "Wikipedia" [online]. [cit. 31.3.2013]. Dostupný na WWW:

http://cs.wikipedia.org/wiki/Soubor:2004_Pardubicky_kraj.PNG

DARWINEK. "Wikipedia" [online]. [cit. 31.3.2013]. Dostupný na WWW:

http://cs.wikipedia.org/wiki/Soubor:Velka_destna_001.jpg

DROZP. "Wikipedia" [online]. [cit. 31.3.2013]. Dostupný na WWW: <http://cs.wikipedia.org/wiki/Soubor:Praded.JPG>

JIRKA82. "Wikipedia" [online]. [cit. 31.3.2013]. Dostupný na WWW: <http://cs.wikipedia.org/wiki/Soubor:%C4%8CM.jpg>

VAVŘÍK, Martin. "Wikipedia" [online]. [cit. 31.3.2013]. Dostupný na WWW: <http://cs.wikipedia.org/wiki/Soubor:Zdarske.jpg>

HORNÍK, Roman. "Wikipedia" [online]. [cit. 31.3.2013]. Dostupný na WWW: http://cs.wikipedia.org/wiki/Soubor:Se%C4%8D_-_p%C5%99ehrada,_ostr%C5%AFvek.jpg

STRÁNSKÝ, Marek. "Wikipedia" [online]. [cit. 31.3.2013]. Dostupný na WWW: <http://cs.wikipedia.org/wiki/Soubor:Kralicky-Sneznik-01.jpg>

CIBTOM. "Wikipedia" [online]. [cit. 31.3.2013]. Dostupný na WWW: http://cs.wikipedia.org/wiki/Soubor:Morava_reka.JPG

DEZIDOR. "Wikipedia" [online]. [cit. 31.3.2013]. Dostupný na WWW:

http://cs.wikipedia.org/wiki/Soubor:Svitava_mezi_B%C3%ADlovicemi_a_Brnem.jpg

AVAYAK. "Wikipedia" [online]. [cit. 31.3.2013]. Dostupný na WWW:

http://cs.wikipedia.org/wiki/Soubor:Mouth_of_Chrudimka_into_Elbe.jpg

AVAYAK. "Wikipedia" [online]. [cit. 31.3.2013]. Dostupný na WWW: http://cs.wikipedia.org/wiki/Soubor:Tich%C3%A1_Orlice.jpg

FRIEDRICH, Böhringer. "Wikipedia" [online]. [cit. 31.3.2013]. Dostupný na WWW:

http://cs.wikipedia.org/wiki/Soubor:Beta_vulgaris_subsp._vulgaris_var._conditiva,_Rote_R%C3%BCbe.JPG

EUGEN KÖHLER, Franz. "Wikipedia" [online]. [cit. 31.3.2013]. Dostupný na WWW:

http://cs.wikipedia.org/wiki/Soubor:Brassica_napus_-_K%C3%B6hler%E2%80%93s_Medizinal-Pflanzen-169.jpg

VILGUS, Petr. "Wikipedia" [online]. [cit. 31.3.2013]. Dostupný na WWW:

http://cs.wikipedia.org/wiki/Soubor:Polabi_zemedelstvi.JPG

PACKA. "Wikipedia" [online]. [cit. 31.3.2013]. Dostupný na WWW:

http://cs.wikipedia.org/wiki/Soubor:Pardubice,_M%C3%ADru_ave.jpg

KARELJ. "Wikipedia" [online]. [cit. 9.4.2013]. Dostupný na WWW:

http://cs.wikipedia.org/wiki/Soubor:Opatovice_power_plant_from_air_K2_-2.jpg

STRÁNSKÝ, Marek. "Wikipedia" [online]. [cit. 9.4.2013]. Dostupný na WWW: <http://cs.wikipedia.org/wiki/Soubor:Ceska-Trebova-Zeleznice-Nadrazi-1.jpg>

■ Použitý software:

- MS Windows 7, MS Office PowerPoint 2007, MS Excel 2007

■ Použité informace:

- Autorem materiálu a všech jeho částí, není-li uvedeno jinak, je Mgr. Milena Antošová.

■ Použité obrázky:

- Galerie MS Office, www.office.microsoft.com