



Název školy: **Základní škola a Mateřská škola Žalany**

Číslo projektu: **CZ. 1.07/1.4.00/21.3210**

Téma sady: **Vlastivěda pro 4. a 5. ročník**

Název DUM: **VY_32_INOVACE_1B_17_Slovenská_republika**

Vyučovací předmět: **Vlastivěda**

Název vzdělávacího materiálu: **Slovenská republika**

Autor: **Mgr. Milena Antošová**

Datum vytvoření: **březen 2013**

Anotace: Žáci získají základní informace o Slovenské republice, její poloze, povrchu, vodstvu, zemědělství, průmyslu a městech. Materiál lze využít během výkladu učitele.

Očekávaný výstup: Žák rozlišuje mezi náčrty, plány a základními typy map; vyhledává jednoduché údaje o přírodních podmínkách a sídlištích lidí na mapách Evropy.

Věková skupina, ročník: ZŠ, 5. ročník

Metodické pokyny: Během prezentace na interaktivní tabuli žáci sledují výklad, zmíněná místa hledají v mapách. Získané informace využijí při řešení úkolu na konci prezentace.

Pomůcky: mapa Slovenské republiky

Časový harmonogram: 45 minut

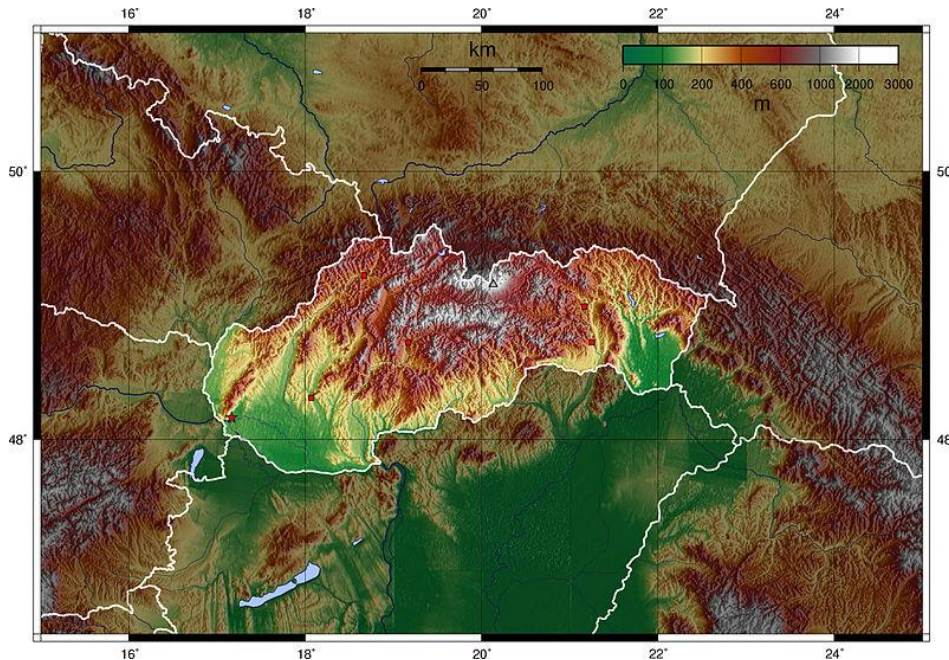
Sousední státy České republiky



SLOVENSKÁ REPUBLIKA

Na východě sousedí Česká republika se Slovenskou republikou.

Slovenská republika vznikla 1. ledna 1993.





Na Slovensku žije 5 miliónů obyvatel.



Prešov

Hlavní město BRATISLAVA



Města



Žilina

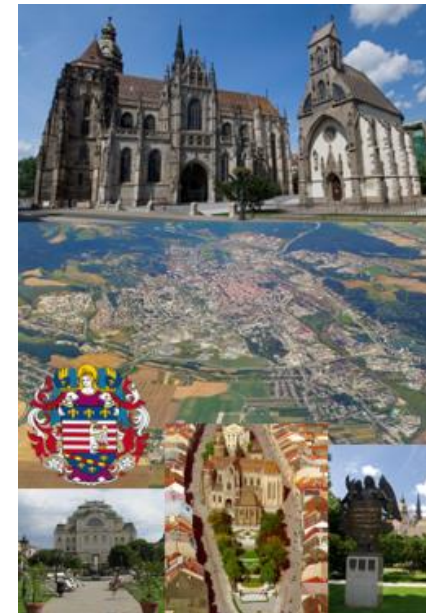


Banská Bystrica

Nitra

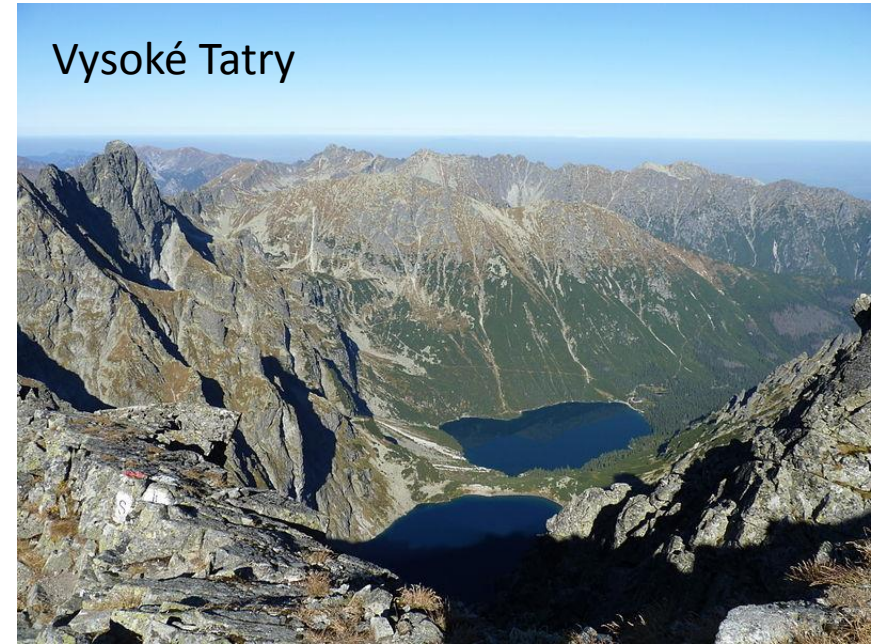
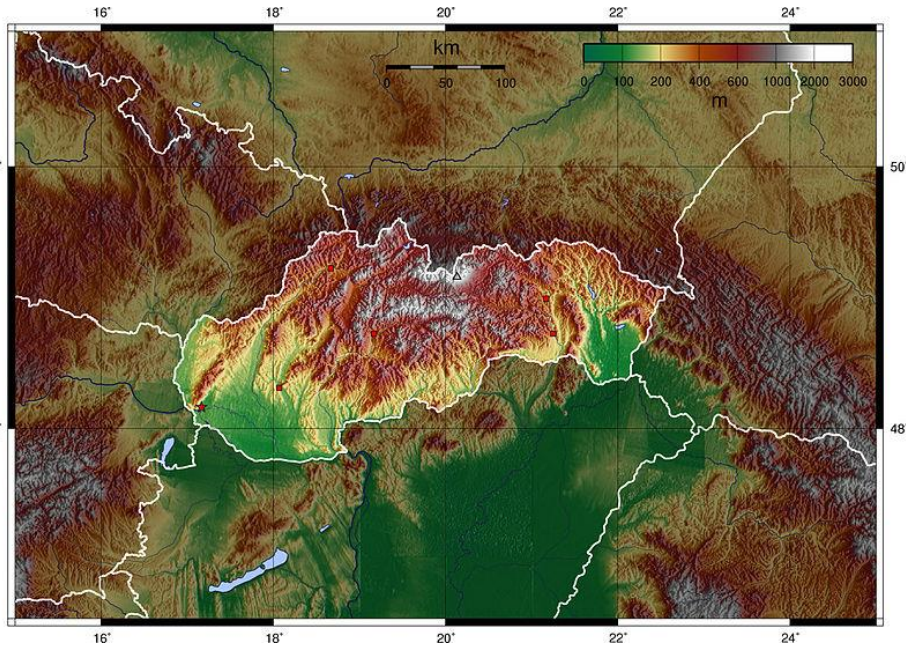


Košice



Povrch

Karpaty tvoří většinu pohoří.



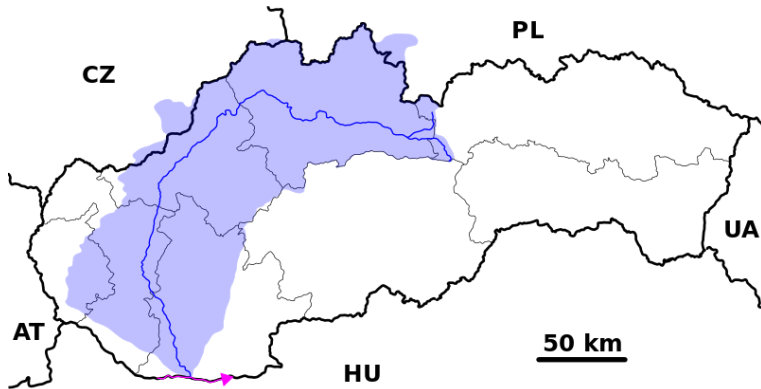
Gerlachovský štít je nejvyšší hora Vysokých Tater.



VODSTVO



Váh je najdelší řekou Slovenska.



Dunaj



Zemědělství



kukuřice



ovoce, zelenina



pšenice



dřevozpracující průmysl



ovce



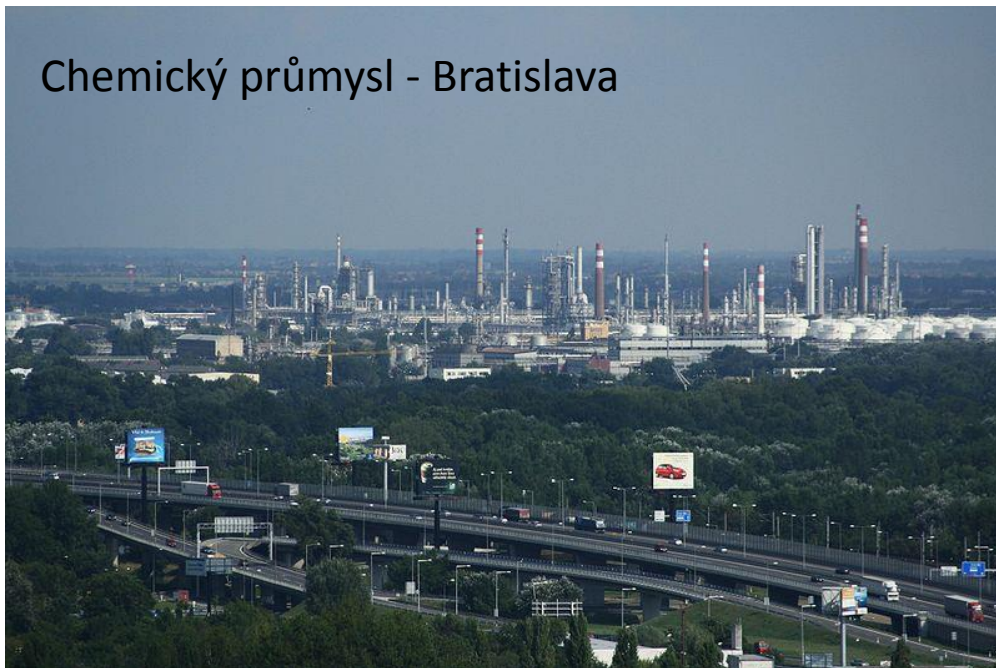
krávy

PRŮMYSL



Hutní průmysl - Košice

Chemický průmysl - Bratislava



Slovensko je členem
NATO a EU.

Škrtni nepravdivý výrok

Hlavní město Slovenska je Bratislava.

Nejdelší řekou Slovenska je Hron.

Nejvyšší hora Slovenska je Gerlachovský štít.

Většinu povrchu Slovenska zaujímá pohoří Karpaty.

Slovensko je členem NATO.

Slovensko není členem Evropské unie.

Na Slovensku žije asi 10 miliónů obyvatel.

Slovensko sousedí s Ukrajinou.

Košice jsou centrem hutního průmyslu.



DOBŘÁ PRÁCE!

Citace zdrojů:

- SKOPP. "Wikipedia" [online]. [cit. 22.3.2013]. Dostupný na WWW: http://cs.wikipedia.org/wiki/Soubor:Flag_of_Slovakia.svg VLAJKA
- TLUŠŤA. "Wikipedia" [online]. [cit. 22.3.2013]. Dostupný na WWW: http://cs.wikipedia.org/wiki/Soubor:Coat_of_Arms_of_Slovakia.svg ZNAK
- LIUZZO, David. "Wikipedia" [online]. [cit. 22.3.2013]. Dostupný na WWW: http://cs.wikipedia.org/wiki/Soubor:EU_location_SVK.png MAPA
- CAPTAIN BLOOD. "Wikipedia" [online]. [cit. 22.3.2013]. Dostupný na WWW: http://cs.wikipedia.org/wiki/Soubor:Slovensko_topo_blank.jpg MAPA PLASTICKÁ
- MATISSEK. "Wikipedia" [online]. [cit. 22.3.2013]. Dostupný na WWW: http://cs.wikipedia.org/wiki/Soubor:Bratislava_Montage.jpg BRATISLAVA
- ADEHERTOGH. "Wikipedia" [online]. [cit. 22.3.2013]. Dostupný na WWW: <http://cs.wikipedia.org/wiki/Soubor:BandeauKosice.png> Košice
- CHRISTIABIER. "Wikipedia" [online]. [cit. 22.3.2013]. Dostupný na WWW: http://cs.wikipedia.org/wiki/Soubor:Main_square_of_Bansk%C3%A1_Bystrica,_Slovakia.jpg banská bystrica
- ROTATEBOT. "Wikipedia" [online]. [cit. 22.3.2013]. Dostupný na WWW: http://cs.wikipedia.org/wiki/Soubor:View_from_Castle.JPG NITRA
- SOKOLJAN. "Wikipedia" [online]. [cit. 22.3.2013]. Dostupný na WWW: http://cs.wikipedia.org/wiki/Soubor:Zilina_katedr_z_dolneho_nam_DSCN4965.JPG ŽILINA
- KOTULIČ, Jozef. "Wikipedia" [online]. [cit. 22.3.2013]. Dostupný na WWW: <http://cs.wikipedia.org/wiki/Pre%C5%A1ov> PREŠOV
- PODZEMNIK. "Wikipedia" [online]. [cit. 22.3.2013]. Dostupný na WWW: [http://cs.wikipedia.org/wiki/Soubor:Vysok%C3%A9_Tatry,_v%C3%BDhled_z_vrcholu_Rysy,_z%C3%A1%C5%99%C3%AD_2011_\(29\).JPG](http://cs.wikipedia.org/wiki/Soubor:Vysok%C3%A9_Tatry,_v%C3%BDhled_z_vrcholu_Rysy,_z%C3%A1%C5%99%C3%AD_2011_(29).JPG) VYSOKÉ TATRY
- VAVRIK. "Wikipedia" [online]. [cit. 22.3.2013]. Dostupný na WWW: <http://cs.wikipedia.org/wiki/Soubor:Gerlach1.JPG> GERLACHOVSKÝ ŠTÍT
- RECLAW, Janusz. "Wikipedia" [online]. [cit. 22.3.2013]. Dostupný na WWW: <http://cs.wikipedia.org/wiki/Soubor:Dunav.jpg> DUNAJ
- PESCAN. "Wikipedia" [online]. [cit. 22.3.2013]. Dostupný na WWW: http://cs.wikipedia.org/wiki/Soubor:Rieka_Vah_-_Piestany.jpg Váh
- CAROIG. "Wikipédia" [online]. [cit. 22.3.2013]. Dostupný na WWW: [http://sk.wikipedia.org/wiki/S%C3%BAbor:V%C3%A1h_River_\(SVK\)_-_location_and_watershed.svg](http://sk.wikipedia.org/wiki/S%C3%BAbor:V%C3%A1h_River_(SVK)_-_location_and_watershed.svg) mapa váhu
- SHANNON1. "Wikipédia" [online]. [cit. 22.3.2013]. Dostupný na WWW: <http://sk.wikipedia.org/wiki/S%C3%BAbor:Danubemap.jpg> Mapa Dunaje
- JENKINS, Bob. "Wikipedia" [online]. [cit. 22.3.2013]. Dostupný na WWW: https://cs.wikipedia.org/wiki/Soubor:Timber_Harvesting,_Muncaster_Fell_-_geograph.org.uk_-_117030.jpg DŘEVOZPRACUJÍCÍ PRŮMYSL
- PETER439. "Wikipédia" [online]. [cit. 22.3.2013]. Dostupný na WWW: http://sk.wikipedia.org/wiki/S%C3%BAbor:Ussteel_kosice_slovakia.JPG KOŠICE
- FRETTIE. "Wikipedia" [online]. [cit. 22.3.2013]. Dostupný na WWW: http://cs.wikipedia.org/wiki/Soubor:Refinery_of_Slovnaft_in_Bratislava,_view_from_Nov%C3%BD_most_viewpoint.jpg

■ Použitý software:

- MS Windows 7, MS Office PowerPoint 2007

■ Použité informace:

- Autorem materiálu a všech jeho částí, není-li uvedeno jinak, je Mgr. Milena Antošová.

■ Použité obrázky:

- Galerie MS Office, www.office.microsoft.com