



Název školy: **Základní škola a Mateřská škola Žalany**

Číslo projektu: **CZ. 1.07/1.4.00/21.3210**

Téma sady: **Přírodověda 4. – 5.**

Název DUM: **VY_32_INOVACE_1C_1_Podzim**

Vyučovací předmět: **Přírodověda**

Název vzdělávacího materiálu: **Podzim**

Autor: **Mgr. Milena Antošová**

Datum vytvoření: **červen 2013**

Anotace: Žáci během prezentace pracují s pojmy souvisejícími s tématem podzimu. Definují podzim, kdy začíná, jak se na podzim oblékáme, které ovoce a zelenina dozrává, které byliny kvetou, co se sklízí na podzim na poli, ukázka jedlých hub, ptáků, kteří odlétají do teplých krajin.

Očekávaný výstup: Žák objevuje a zjišťuje propojenost prvků živé a neživé přírody, princip rovnováhy přírody a nachází souvislosti mezi konečným vzhledem přírody a činností člověka. Vysvětlí na základě elementárních poznatků o Zemi jako součásti vesmíru souvislost s rozdělením času a střídáním ročních období.

Věková skupina, ročník: ZŠ, 4. ročník

Metodické pokyny: Žáci řeší během prezentace společně jednotlivé úkoly.

Pomůcky: bez pomůcek

Časový harmonogram: 20 – 25 minut

PODZIM



Podzim je jedno ze čtyř ročních období, je to přechod mezi létem a zimou. V klimatických podmínkách mírného pásu se na podzim sklízí většina úrody a opadavé listnaté stromy ztrácejí listí. Dny se krátí, ochlazuje se, více prší. První podzimní den připadá na 23. září

KTERÉ OVOCE DOZRÁVÁ NA PODZIM?



KTERÉ DRUHY ZELENINY SKLÍZÍME NA PODZIM?



mrkev

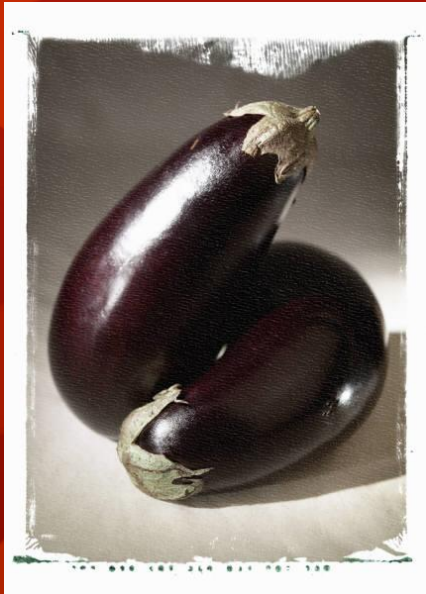


cibule

lilek



dýně



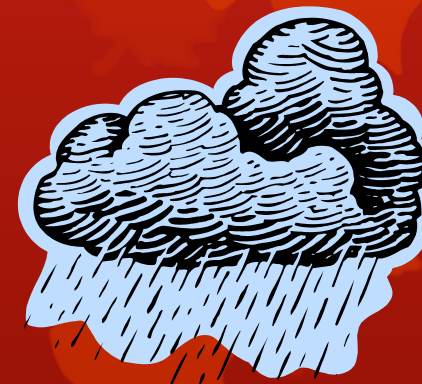
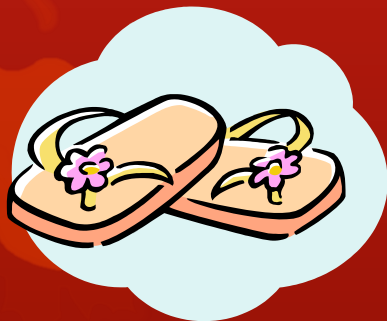
meloun



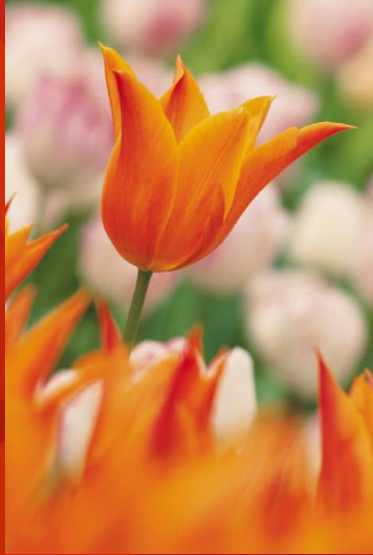
rajčata



JAK SE OBLÉKÁME NA PODZIM?



KTERÉ BYLINY KVETOU NA PODZIM?



hortenzie

prvosenka jarní

divizna velkokvětá



bledule jarní

jiřina

tulipán



CO SKLÍZÍME NA PODZIM NA POLI



cibule

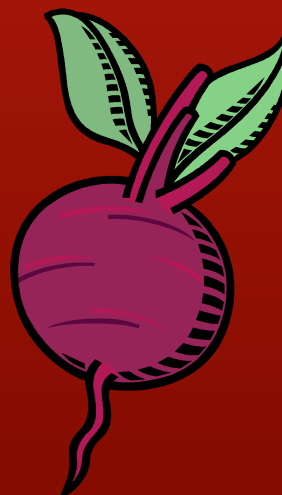
ječmen

slunečnice

oves

červená řepa

cukrová řepa



KTERÉ HOUBY SBÍRÁME?



bedla

hřib smrkový

žampion polní

křemenáč smrkový



PTÁCI, KTEŘÍ ODLÉTAJÍ NA ZIMU DO TEPLÝCH KRAJŮ.



skřivan polní



čáp bílý

špaček obecný

vlaštovka obecná



kukačka obecná



Zdroje citací:

- RANGER, Rocket. "Wikipedia" [online]. [cit. 15.6.2013]. Dostupný na WWW: <http://cs.wikipedia.org/wiki/Soubor:Autumn-TheCzechRepublic-Vysocina.jpg>
- DYKINGA, Jack. "Wikipedia" [online]. [cit. 15.6.2013]. Dostupný na WWW: http://cs.wikipedia.org/wiki/Soubor:Autumn_Red_peaches.jpg
- ALVALS. "Wikipedia" [online]. [cit. 16.6.2013]. Dostupný na WWW: http://cs.wikipedia.org/wiki/Soubor:Primula_veris_0x.JPG
- SCHNAHACKEN. "Wikipedia" [online]. [cit. 16.6.2013]. Dostupný na WWW: http://cs.wikipedia.org/wiki/Soubor:Verbascum_densiflorum_S2.jpg
- TREPTE, Andreas. "Wikipedia" [online]. [cit. 16.6.2013]. Dostupný na WWW: <http://cs.wikipedia.org/wiki/Soubor:Avena-sativa.jpg>
- TOPJABOT. "Wikipedia" [online]. [cit. 16.6.2013]. Dostupný na WWW: http://cs.wikipedia.org/wiki/Soubor:Illustration_Hordeum_vulgare0.jpg
- HAGENLOCHER, Markus. "Wikipedia" [online]. [cit. 16.6.2013]. Dostupný na WWW: <http://cs.wikipedia.org/wiki/Soubor:Zuckerr%C3%BCbe.jpg>
- ERVINPOSPISIL. "Wikipedia" [online]. [cit. 16.6.2013]. Dostupný na WWW: http://cs.wikipedia.org/wiki/Soubor:Leucoagaricus_nympharum.jpg
- ERNIE. "Wikipedia" [online]. [cit. 16.6.2013]. Dostupný na WWW: http://cs.wikipedia.org/wiki/Soubor:AD2009Sep13_Boletus_edulis_01.jpg
- ROSE, Colin. "Wikipedia" [online]. [cit. 16.6.2013]. Dostupný na WWW: http://cs.wikipedia.org/wiki/Soubor:Leccinum_piceinum.jpg
- ROCKEFELLER, Alan. "Wikipedia" [online]. [cit. 16.6.2013]. Dostupný na WWW: http://cs.wikipedia.org/wiki/Soubor:Agaricus_campestris.jpg
- RYBA, Dominik. "Wikipedia" [online]. [cit. 16.6.2013]. Dostupný na WWW: [http://cs.wikipedia.org/wiki/Soubor:White_Stork_\(Ciconia_ciconia\).jpg](http://cs.wikipedia.org/wiki/Soubor:White_Stork_(Ciconia_ciconia).jpg)
- PETTERSSON, Daniel. "Wikipedia" [online]. [cit. 16.6.2013]. Dostupný na WWW: http://cs.wikipedia.org/wiki/Soubor:Alauda_arvensis_2.jpg
- NATURESPICSONLINE.COM. "Wikipedia" [online]. [cit. 16.6.2013]. Dostupný na WWW: http://cs.wikipedia.org/wiki/Soubor:European_Starling_2006.jpg
- THYSSEN, Malene. "Wikipedia" [online]. [cit. 16.6.2013]. Dostupný na WWW: <http://cs.wikipedia.org/wiki/Soubor:Landsvale.jpg>
- PFUJKERT Tim. "Wikipedia" [online]. [cit. 16.6.2013]. Dostupný na WWW:

Použitý software: MS Windows 7, Microsoft Office Power Point 2007

Použité informace: Autorem materiálu a všech jeho částí, není-li uvedeno jinak, je Mgr. Milena Antošová

Použité obrázky: Galerie MS Office, www.office.microsoft.com