



Název školy: **Základní škola a Mateřská škola Žalany**

Číslo projektu: **CZ. 1.07/1.4.00/21.3210**

Téma sady: **Anglický jazyk 1. – 3.**

Název DUM: **VY_32_INOVACE_2A_12_ČLEN_URČITÝ_A_NEURČITÝ**

Vyučovací předmět: **Anglický jazyk**

Název vzdělávacího materiálu: **Člen určitý a neurčitý**

Autor: **Mgr. Jiří Jalovecký**

Datum vytvoření: **duben 2013**

Člen určitý a neurčitý

Anotace:

DUM je zaměřen na vysvětlení a procvičení členu určitého a neurčitého ve třetím ročníku základní školy.

Očekávaný výstup:

Žák se orientuje mezi členem určitým a neurčitým, dokáže je správně použít ve větě, vysvětlit rozdíl.

Věková skupina, ročník:

ZŠ, 3. ročník

Metodické pokyny:

Žák sleduje učitelův výklad. Na pokyn učitele si zapíše důležité informace do sešitu. Názorně je seznámen s užitím určitého a neurčitého členu. V závěru má zobrazeno několik anglických slov, u kterých sám určuje členy. Následně učitel zobrazí správné odpovědi. V posledním cvičení čte nahlas připravená slova a užívá člen určitý, následně neurčitý. Vysvětlí a zdůvodní, kdy se co používá. Učitel kontroluje, opravuje gramatiku i výslovnost.

Pomůcky:

Psací potřeby, sešit

Časový harmonogram:

15 – 20 minut

K čemu jsou členy dobré?

- Představ si

AUTO

Jaké auto sis vybavil?



Každý si vybaví jiné auto

- Abychom se domluvili, používáme členy.
- Stejně tak jako například v češtině ukazovací zájmena

Členy jsou krátká gramatická slůvka, která nějak určují či specifikují význam podstatného jména.

Existuje člen **určitý** (definite article),
člen **neurčitý** (indefinite article) a
člen **nulový** (zero article).

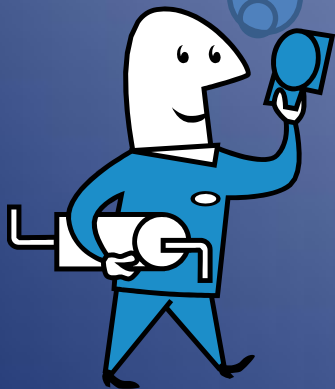
ČLEN URČITÝ - THE

- Pokud použijeme ve větě THE CAR, každý bude vědět, o kterém autě mluvíme.
- Mluvíme oba o stejném autě.
- Pokud bych použil The car a kamarád nevěděl, o kterém autě mluvíme, budeme se na sebe asi jen nechápavě dívat.
- Používá se při prvním objevení slova ve větě (prvním seznámení).

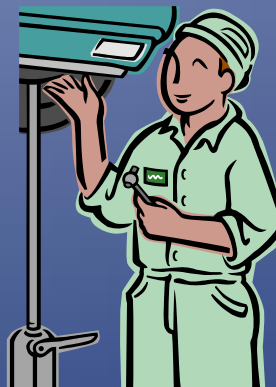




The car is ready?



Yes, the car is ready?



NEURČITÝ ČLEN – A, AN

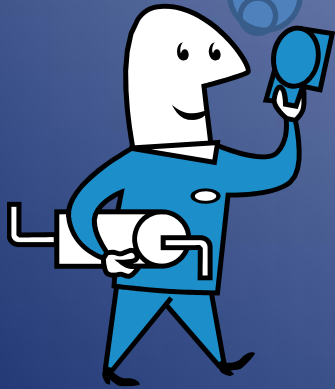
- Nejedná se o žádné konkrétní věci.
- Nemluvíme o konkrétním, ale o „nějakém“.
- Používá se při dalším použití slova ve větě.

Pomůcka:

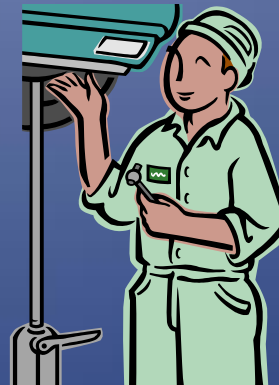
Když si v češtině podstatné jméno ve větě můžeme říct s ukazovacím zájmenem TEN (např. **to auto**), bude v angličtině určitý člen. Pokud se spíše před podstatné jméno hodí přídavné jméno NĚJAKÝ (např. **nějaké auto**), člen bude v angličtině neurčitý. Neplatí to stoprocentně, ale většinou to také funguje.



A car?



???



A

- A car
- A dog
- A book
- A street
- A table
- A desk
- A spider
- A room

ALE POZOR

- A union
- A yoghurt

AN

- An orange
- An apple
- An eagle
- An elephant
- An egg
- An animal
- An airport

ALE POZOR

- An hour

Napiš správný člen (a/an)

- Give me
 - Apple
 - Banana
 - Flower
 - Egg
 - Book
 - Picture
 - Question
 - Bag
 - Notebook
- Give me
 - An Apple
 - A Banana
 - A Flower
 - An Egg
 - A Book
 - A Picture
 - A Question
 - A Bag
 - A Notebook

Čti s *a/an a the*

- House
- Window
- Mother
- Son
- Doughter
- Flower
- Actor
- Airport

Rozumíš dnešní látce?



Zdroje, citace

- **Použitý software:**

- MS Windows 8, Microsoft PowerPoint 2010

- **Použité zdroje informací:**

- Autorem materiálu a všech jeho částí, není-li uvedeno jinak, je Mgr. Jiří Jalovecký.
- Galerie MS Office, www.office.microsoft.com