



Název školy: Základní škola a Mateřská škola Žalany

Číslo projektu: CZ. 1.07/1.4.00/21.3210

Téma sady: Dějepis pro 6. – 7. ročník


Název DUM: VY_32_INOVACE_4B_5_Řecká_mytologie_III_Hestiá_Apollón_Artemis_Hermés

Vyučovací předmět: Dějepis

Název vzdělávacího materiálu: Řecká mytologie III. – Hestiá, Apollón, Artemis, Hermés

Autor: Bc. Irena Urbanová

Datum vytvoření: Březen 2013



Anotace: DUM je použit jako doprovodný materiál, navazuje na výklad o životě řeckých bohů. Seznamuje žáky s dalšími řeckými bohy. Věnuje se zajímavostem z jejich života a též vysvětluje, co je pro ně charakteristické. Seznamuje žáky s řeckým náboženstvím a s kulturou starověkého Řecka.

Očekávaný výstup: Žák se orientuje v náboženské kultuře starověkého Řecka. Dokáže vyjmenovat jednotlivé bohy a jejich atributy. Dokáže hlouběji mluvit o jednotlivých řeckých bozích a uvést, co je pro ně charakteristické.

Věková skupina, ročník: ZŠ, 6. ročník.

Metodické pokyny: Osvojování znalostí o řecké starověké kultuře a o řeckém náboženství. Žák samostatně odpoví na zadané otázky na konci prezentace. Odpovědi se zobrazí po kliknutí na otázku či obrázek.

Pomůcky: Další obrazové ukázky z řecké mytologie.

Časový harmonogram: 30 minut.

ŘECKÁ MYTOLOGIE III.

Hestiá, Apollón, Artemis, Hermés

HESTIÁ



- Symbol oheň.
- Římský ekvivalent - bohyně Vesta.
 - Bohyně domácího krbu.
- Domov byl centrem rodinného života, tepla a bezpečí.
 - Byla laskavější nežli Héra.
- Neměla žádného manžela, ucházel se o ni Poseidón i Apollón.
 - Dohlížela na rodinu.
 - Bohyně pronásledovaných a vyhnaných.
- Oheň planoucí v krbu byl srdcem domova.

**CHARAKTERISTICKÉ SYMBOLY
PRO HESTII**



RODINNÝ KRB

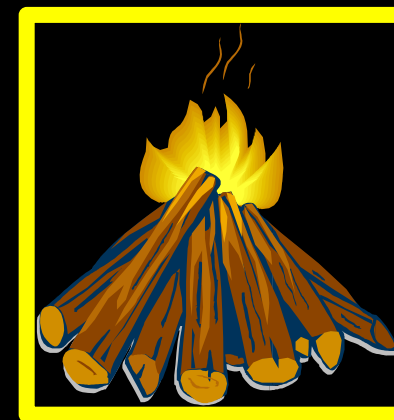


RODINA, POCIT BEZPEČÍ

LASKAVOST

TEPLO

SVOBODNÁ

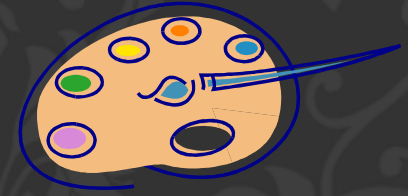


BOHYNĚ PRONÁSLEDOVANÝCH A VYHNANÝCH

DOMÁČÍ KRB - HESTIÁ



LASKAVÁ



APOLLÓN



- Bůh umění a lékařství.
 - Bůh slunce.
- Slunce – dárce energie a života.
 - Milovaný bůh.
 - Otec Zeus.
- Matka titánská bohyně Léta.
 - Krásný, silný, moudrý a spravedlivý.
- Jeho sestra i dvojče Artemis byla bohyně měsíce.

Uměl odvracet přírodní katastrofy.

Uměl léčit nemoci.

APOLLÓN - BŮH SLUNCE

Jeho atributy

CITERA

TROJNOŽKA

LABUŤ

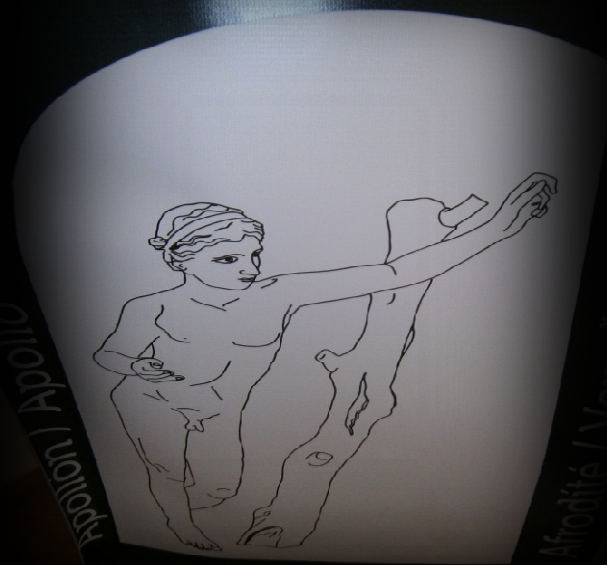
VAVŘÍNOVÝ VĚNEC

VLCI

DELFÍNI

LYRA

MOUDRÝ A SPRAVEDLIVÝ



ARTEMIS



- Sestra, dvojče Apollóna.
- Bohyně měsíce, lovu a porodu.
- Artemis byla velice krásná.
- Všichni bohové ji chtěli za manželku.
- Chtěla býti stále svobodná.
- Zamilovala se do pastýře Endymióna.
- Ve spánku ho Artemis políbila, Zeus Endymióna potrestal věčným spánkem v jeskyni pod horou.
- Artemis ho navštěvovala každou noc a dohlížela na jeho stáda.



Ochránkyně lesů a divoké zvěře.

KRÁSNÁ ARTEMIS



Rozdávala
náhlou
smrt
či nemoc.

Uzdravovala
nemocné.



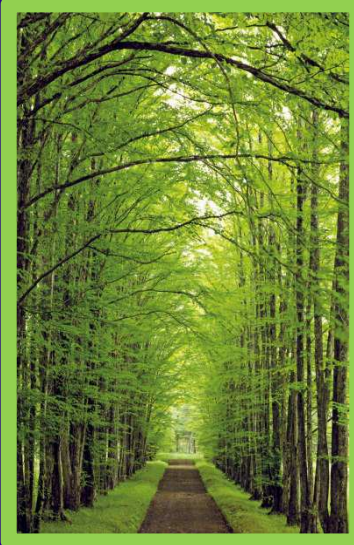
Římský
ekvivalent
– Diana.

Svobodná a milující pastýře

CHYTRÝ

HERMÉS

BYSTRÝ



- Posel bohů.
- Bratr Héfeista.
- Nejmladší syn Dia.
- Matka Bohyně Máia.
 - Šprýmař.
- Pomocník bohů i smrtelníků.
- Bůh kupců – jeho sochy ukazovaly cestujícím správnou cestu.
 - Bůh hráčů a zlodějů.
 - Ochránce cest a poutníků.



ZTOTOŽŇOVÁN S MERKUREM



DRZÝ HERMÉS

BŮH LSTI



BŮH OBCHODU

BŮH PODVODŮ



ŠPRÝMAR



OPAKOVÁNÍ

JAK SE JMENUJE POSEL BOHŮ?



HÉFAISTOS

APOLLÓN

HERMÉS

KDO JE DVOJČE ARTEMIS?

HESTIÁ

APOLLÓN

HERMÉS

KTERÁ TVRZENÍ JSOU SPRÁVNÁ?

Bohyně Hestiá je bohyní lásky.

Bůh Apollón uměl léčit nemoci a odvracet přírodní katastrofy.

Bohyně Artemis je bohyní lovu a měsíce, římským ekvivalentem k ní je bohyně Diana.

Hermés je kulhavý božský kovář a bůh ohně.

Šprýmař Hermés je bůh kupců, hráčů a zlodějů.

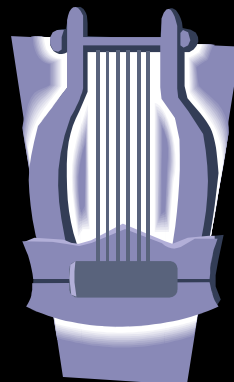
Římským ekvivalentem k bohyni Hestii je bohyně Diana.

KTERÉ BOHY HLEDÁME?

Hestiá



Apollón



Artemis



Hermés



Artemis

ZDROJE

Linhartová, I., Kopš, K.: *Bohové a hrdinové antických mýtů*, Olympia, Praha 2010

Použitý software: MS Windows 7, MS Office Power Point 2010

Galerie MS Office, [www.office](http://www.office.microsoft.com), Microsoft. com

Autorem materiálu a všech jeho částí, není – li uvedeno jinak, je Bc. Irena Urbanová.