



Název školy: Základní škola a Mateřská škola Žalany

Číslo projektu: CZ. 1.07/1.4.00/21.3210

Téma sady: Anglický jazyk 6. - 9.

Název DUM: VY_32_INOVACE_5C_12_Přítomný_čas_prostý

Vyučovací předmět: Anglický jazyk

Název vzdělávacího materiálu: Přítomný čas prostý (Present simple)

Autor: Mgr. Barbora Jurčíková

Datum vytvoření: březen 2013

Anotace: Materiál slouží k výkladu látky „Přítomný čas prostý“ a jejímu ústnímu a písemnému procvičování.

Očekávaný výstup: Žák popisuje každodenní situace a jevy za použití přítomného času prostého jak v oznamovacích větách, tak otázkách a záporech.

Věková skupina, ročník: ZŠ, 6. ročník

Metodické pokyny: Výkladu nové látky jsou věnovány snímky 4 - 6, které jsou sestaveny tak, aby se žáci mohli sami pokusit odvodit pravidla pro tvorbu. S pomocí snímku 7 se žáci pokusí nejprve charakterizovat sami sebe a poté tvoří otázky a ptají se ostatních spolužáků. Na obr. 8 žáci nacvičují písemný projev, kdy popisují své běžné denní situace. Snímek 9 slouží k procvičení ústního projevu, kdy žáci popisují jak své, tak činnosti svých kamarádů. Na snímku 10 žáci přiřazují na interaktivní tabuli obrázky k aktivitám a snaží se je popsat co nejvíce možnými způsoby.

Pomůcky: sešit

Časový harmonogram:

Zopakování a výklad nové látky se zápisem a uvedením příkladů cca 10 min.

Procvičování nového gramatického jevu cca 10 - 15 min.

Celkový čas cca 20 - 25 min.

PRESENT SIMPLE

Affirmative, negative, questions

AFFIRMATIVE

podmět

+

sloveso

we

+

sing

ALE!

3. os. č. j.:
sloveso -s

She sings.

Jitka reads.

Dog barks.

NEGATIVE

I/you/we/they

+

don't

+

read

he/she/it
dog/ bike/ PC

+

doesn't

+

work/go/bark
...

My parents *don't*
work.

I *don't* like it.

Jessica *doesn't*
swim.

QUESTIONS

do



I/you/we/they



read

does



he/she/it
dog/ bike/ PC



work/go/bark
...

*Do your parents
work?*

Do you like it?

*Does Jessica
swim?*

WHAT'S YOUR HOBBY? TELL US AND ASK YOUR FRIEND

swim

read

football

music

paintball

dance

PC games

sport

sing

horses

WHAT DO YOU USUALLY DO ...?

- ◉ In the morning
- ◉ At 7.30
- ◉ At 10.00
- ◉ At 14.00
- ◉ In the afternoon
- ◉ In the evening
- ◉ At 22.30

WHAT DON'T YOU REALLY DO? WHAT DOESN'T DO YOUR FRIEND?

learn

speaK English

dance

cook

play football

walk

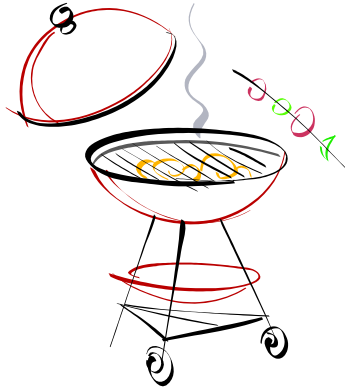
sing

tidy your room

brush teeth

ski

MATCH THE ACTIVITIES TO THE PICTURES AND DESCRIBE THEM



walk

write

grill

listen to
music

SOLUTION



WHAT'S YOUR HOBBY? TELL US AND ASK YOUR FRIEND

swim

read

football

music

paintball

dance

Vlastní věty žáků, např.: I swim. / I like swimming.

Do you swim? / What do you do? apod.

WHAT DO YOU USUALLY DO ...?

- In the morning
- At 7.30
- At 10.00
- At 14.00
- In the afternoon
- In the evening
- At 22.30

Vlastní věty žáků,
např.:

In the morning I
wake up at 6
o'clock.

At 10.00 I sit at
schol.
apod.

WHAT DON'T YOU REALLY DO? WHAT DOESN'T DO YOUR FRIEND?

learn

speaK English

dance

cook

play football

walk

sing

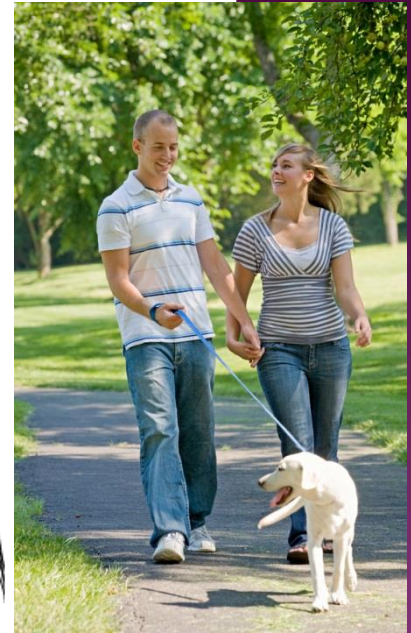
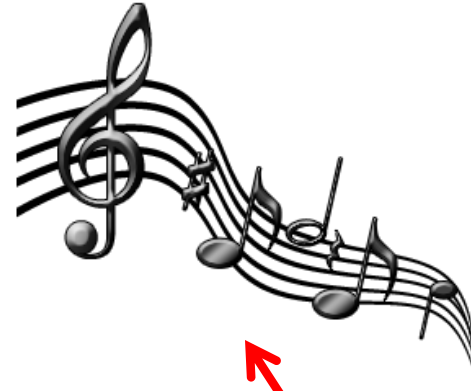
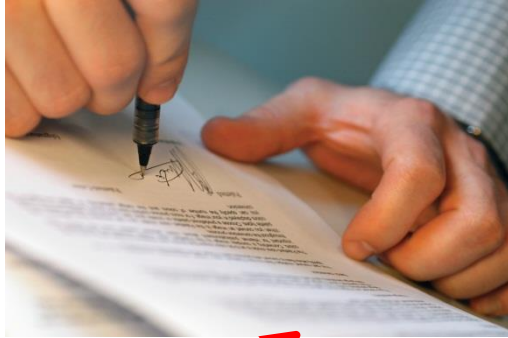
tidy your room

Vlastní věty žáků, např.:

I don't cook.

My friend doesn't speak English. apod.

MATCH THE ACTIVITIES TO THE PICTURES AND DESCRIBE THEM

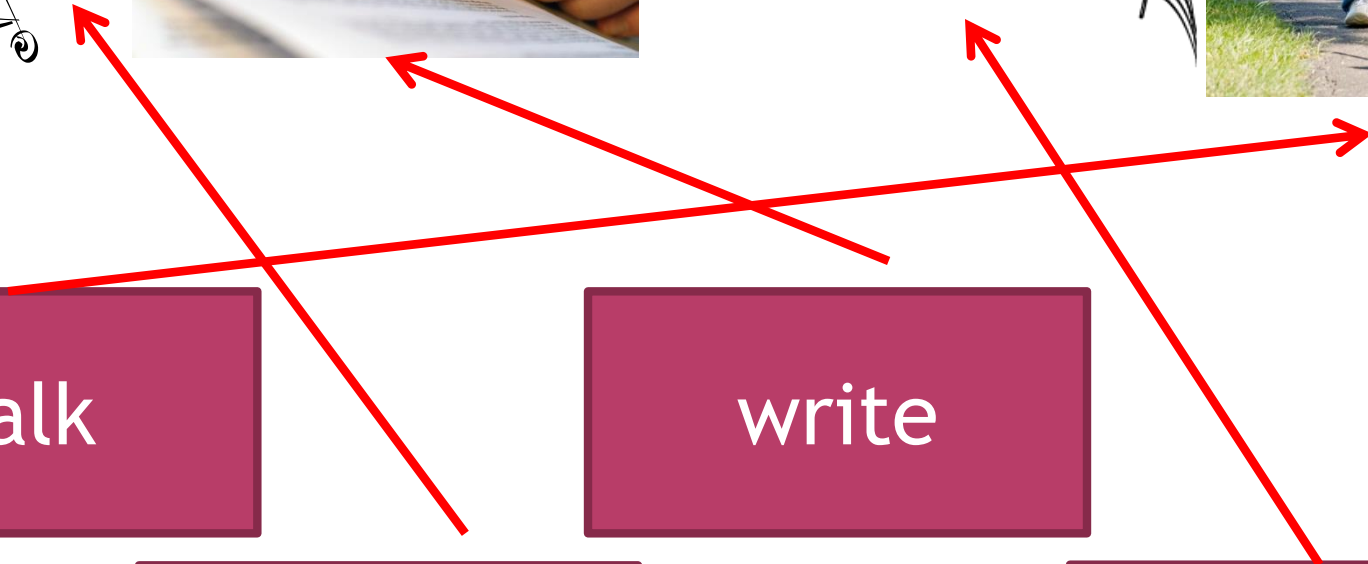


walk

write

grill

listen to
music



Autorem materiálu a všech částí, není-li uvedeno jinak, je Mgr. Barbora Jurčíková

Použitý software: MS Power Point 2007

Galerie MS Office, www.office.microsoft.com (klipart)