



INVESTICE DO ROZVOJE VZDĚLÁVÁNÍ

Název školy: **Základní škola a Mateřská škola Žalany**

Číslo projektu: **CZ. 1.07/1.4.00/21.3210**

Téma sady: **Český jazyk a literatura pro osmý a devátý ročník**

Název DUM: **VY\_32\_INOVACE\_6C\_17\_Literární\_testování\_II\_ukázky**

Vyučovací předmět: **Český jazyk**

Název vzdělávacího materiálu: **Literární testování II - ukázky**

Autor: **Mgr. Barbora Schneiderová**

Datum vytvoření: **20.3.2013**



**Anotace: DUM slouží k zopakování světové literatury a k upevnění znalostí o díle a autorovi. DUM obsahuje ukázky všech tří literárních druhů (poezie, próza, drama).**

**Očekávaný výstup: Žák zařadí ukázkou a určí autora, dokáže odpovědět alespoň na tři otázky vztahující se k ukázce a k autorovi či jeho době. Ostatní odpovědi dokáže dohledat.**

**Věková skupina, ročník: ZŠ, 9. ročník**

**Metodické pokyny: Žáci nahlas přečtou ukázkou a určí dílo a autora. Následně odpoví na otázky vztahující se k textu a k autorovi. Na závěr provedou sebehodnocení.**

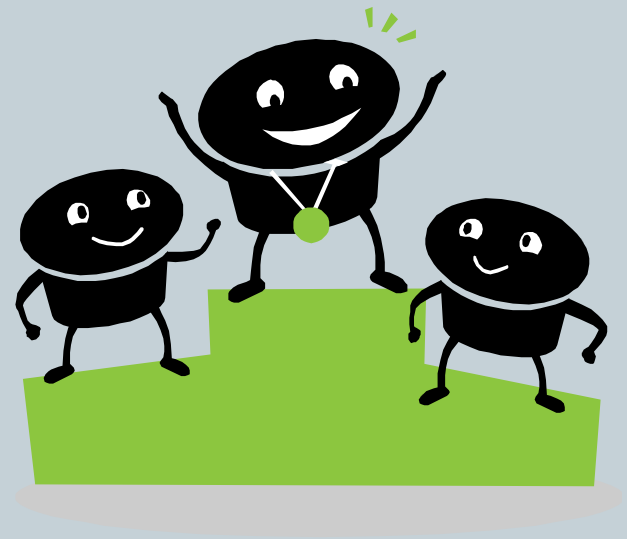
**Pomůcky: sešit, popřípadě internet.**

**Časový harmonogram: 15 minut**

# Literární testování – ukázky II



MGR. BARBORA SCHNEIDEROVÁ



# Přečtěte si ukázkou a určete autora



Lolita, světlo mého života, žár mých slabin. Můj hřích, má duše. El-ó-el-í-té-á: špička jazyka se vydává na třístupňovou procházku patrem a na "-tř!" ťuká o zuby. Lo. Li. Ta. Byla Lo, prostě Lo, každé ráno, kdy vstojíte a v jedné punčošce měřila metr pětapadesát. Lolou byla v kalhotkách. Dolly jí říkali ve škole. Jako Dolores se podepisovala. V mém objetí však byla vždycky Lolitou.

Měla předchůdkyni? Měla, opravdu měla. Upřímně řečeno, vůbec žádné Lolity by nebylo, kdybych jednoho léta nemiloval jednu prvotní holčičku. V jednom přímořském království. Kdy že to bylo? Asi tolik let před narozením Lolity, kolik mi bylo toho léta. Nemůžete prodělat, vsadíte-li se, že vrah bude mít svérázný prozaický styl.

Slovutná poroto! Ukázka číslo jedna pojednává o tom, co se stalo předmětem závisti andělů, těch špatně informovaných, slaboduchých, noblesně okřídlených andělů. Pohleďte na tu sleť trnů!



# Odpovězte na otázky



1. Jaké národnosti byl autor díla?
2. Proč kniha šokovala soudobou společnost?
3. Kdo jsou „lolitky“?
4. O jaký literární žánr se jedná?
5. Jakým stylem je dílo napsáno?
6. Jaká byla Lolita, jak na čtenáře působí?
7. Která česká skupina nazpívala hit Lolita, ve kterém se inspirovala tímto dílem? Poslechněte si tuto píseň, jak na Vás působí?

<http://www.youtube.com/watch?v=MEwm-XNkDYs> – 21.3.2013

# Řešení – Vladimír Nabokov - Lolita



1. Jaké národnosti byl autor díla? **Rus.**
2. Proč kniha šokovala soudobou společnost? **Vypráví o vztahu čtyřicetiletého muže a dvanáctileté dívky naprosto bez zábran. Do té doby bylo takové téma tabu.**
3. Kdo jsou „lolitky“? **Zkrácený výraz pro gotická lolita. Jde o napodobení módního stylu mladých dívek a žen (16-30 let) viktoriánských porcelánových panenek. Lolitky chtějí být co nejroztomilejší, nikoli sexy, přesto je pojem v současnosti užíván v opačném významu – vyzývavé velmi mladé dívky.**
4. O jaký literární žánr se jedná? **Psychologický román.**
5. Jakým stylem je dílo napsáno? **Retrospektivní ich-formou.**
6. Jaká byla Lolita, jak na čtenáře působí? **Vyzývavá, sebevědomá, drzá, divoká, mladá, necudná – uvnitř však stále malé dítě.**
7. Která česká skupina nazpívala hit Lolita, ve kterém se inspirovala tímto dílem? Poslechněte si tuto píseň, jak na Vás působí? **Kryštof.**

# Přečtěte si ukázkou a určete autora



Co jsme to viděli to letní jitra boží.  
vy moje Lásko jediná?  
V zatáčce pěšiny na kamenitém loži  
ležela bídná mršina,  
a nohu zvedajíc jak prostopášná žena  
a plna žáru potíc jed,  
strkala nestoudně, nedbale rozvalena,  
své pařící se břicho vpřed.  
S hůr slunce pražilo, tak jako by ji chtělo  
v tu chvíli celou upéc hned  
a vrátit Přírodě, co spojovala v tělo,  
ve stonásobném množství zpět.  
A nebe shlíželo k té pyšné kostře těla  
jak ke kvetoucí květině.  
Puch byl tak strašlivý, že jste div neomdlela  
na sporé trávě v pěšině.

# Odpovězte na otázky



1. Pod jakým dalším názvem je báseň přeložena?
2. Jaká je hlavní myšlenka básně?
3. Jaký rým je zde užíván, jaké další druhy znáte?
4. Z jaké sbírky báseň pochází a jaká byla reakce společnosti?
5. Autor patří do skupiny prokletých básníků, kdo byli tito básníci?
6. Kterí čeští autoři se jimi inspirovali?



# Řešení – Charles Baudelaire - Mršina

Pod jakým dalším názvem je báseň přeložena? **Zdechlina, Mrcha.**

Jaká je hlavní myšlenka básně? **Věci zdánlivě odporné mohou být i krásné, krása je pomíjivá, vše, co je krásné může přejít do stavu ošklivosti. Návrat k přírodě.**

Jaký rým je zde užíván, jaké další druhy znáte? **Střídavý. Dále známe obkročný, postupný, sdružený, přerývaný.**

Z jaké sbírky báseň pochází a jaká byla reakce společnosti? **Květy zla. Společnost básně odsoudila, B. se musel zpovídat před soudem, musel zaplatit pokutu.**

Autor patří do skupiny prokletých básníků, kdo byli tito básníci? **Francouzští básníci reagující na směry vzniklé v 19. století (impresionismus, symbolismus, dekadence, aj.). Žili bohémským životem a opovrhovali všedností. Patří sem A. Rimbaud, P. Verlaine, S. Mallarmé, aj.**

Kteří čeští autoři se jimi inspirovali? **K. Hlaváček, Otokar Březina, aj.**

# Přečtěte si ukázkou a určete autora



*PAN XY: Být nebo nebýt – to je otázka: je důstojnější zapřít se a snášet surovost osudu a jeho rány, anebo se vzepřít moři trápení a skoncovat to navždy? Zemřít, spát – a je to. Spát – a navždy ukončit úzkost a věčné útrapy a strážně, co údělem jsou těla – co si můžeme přát víc, po čem toužit? – Zemřít, spát – spát, možná snít – a právě to je zrada. Až ztichne vřava pozemského bytí, ve spánku smrti můžeme mít sny – to proto váháme a snášíme tu dlouhou bídu, již se říká život. Neboť kdo vydržel by kopance a výsměch doby, aroganci mocných, průtahy soudů, znesvěcenou lásku, nadutost úřadů a ústrky, co slušnost věčně sklízí od lumpů, když pouhá dýka srovnala by účty, a byl by klid? Kdo chtěl by nést to břímě, úpět a plahočit se životem, nemít strach z toho, co je za smrtí, z neznámé krajiny, z níž poutníci se nevracejí. To nám láme vůli – snášíme radši hrůzy, které známe, než abychom šli vstříc těm neznámým. Tak svědomí z nás dělá zbabělce a zdravá barva rozhodného činu se roznemůže zbledlou meditací, záměry velké významem a vahou se odvracejí z vytčeného směru a neuzrají v čin.*

# Odpovězte na otázky



1. O jaký literární druh se jedná?
2. Vyjmenuj další díla autora.
3. V kterém století žil a jaké byl národnosti?
4. Jak se jmenovalo divadlo, kde působil?
5. Definuj tragédii a komedii?
6. Jak se jmenují znepřátelené rody v jeho nejznámější tragédii?
7. Kde se autor narodil?
8. Kde se drama vyvinulo, jmenuj příklad hudebního žánru dramatu?

# Řešení – William Shakespeare - Hamlet



O jaký literární druh se jedná? **Drama.**

Vyjmenuj další díla autora. **Romeo a Julie, Sen noci svatojánské, Macbeth, Othello, Julius Caesar, Zkročení zlé ženy, Antonius a Kleopatra, aj.**

V kterém století žil a jaké byl národnosti? **V 16. století. Angličan.**

Jak se jmenovalo divadlo, kde působil? **The Globe.**

Definuj tragédii a komedii? **Tragédie – forma dramatu s vážným osudem, složitou zápletkou, často špatným koncem- Komedie – humorné drama se šťastným koncem, nadhled nad lidskými slabostmi.**

Jak se jmenují zneprátelené rody v jeho nejznámější tragédii a jaké jsou národnosti.? Montekové a Kapuleti. Italové.

Kde se autor narodil? **Ve Stratfordu nad Avonou.**

Kde se drama vyvinulo, jmenuj příklad hudebního žánru dramatu?  
**Ve starém Řecku, slavnosti na oslavu boha Dionýsa.  
Opereta, opera, melodrama, muzikál.**

# Zdroje

Pokud není uvedeno jinak, autorem textu je Mgr. Barbora Schneiderová.

Nabokov, V.: Lolita, přel. Pavel Dominik, Paseka, Praha a Litomyšl 2003, s. 3

<http://www.youtube.com/watch?v=MEwm-XNkDYs> –

21.3.2013

Baudelaire, Ch.: Květy zla, přel. Svatopluk Kadlec, Levné knihy Kma, Praha 2001, s. 25

Shakespeare, W.: Hamlet, přel. Martin Hilský, Knižní klub, Praha 2002, s.66

Použitý software: MS Windows XP, Microsoft Office Power Point 2010

Galerie MS Office, [www.office.microsoft.com](http://www.office.microsoft.com)