

Románský sloh





INVESTICE DO ROZVOJE VZDĚLÁVÁNÍ

- Označení materiálu: VY_32_INOVACE_14_Kosinová
- Název materiálu: Románský sloh
- Název klíčové aktivity: III/2-Inovace a zkvalitnění výuky prostřednictvím ICT
- Tematická oblast: Člověk a jeho svět
- Anotace: VM byl vytvořen v programu Microsoft PowerPoint 2010 a slouží k seznámení se s uměleckým slohem – románský.
- Autor: Zlatuše Kosinová
- Očekávaný výstup: Základní znalost románského slohu
- Pomůcky: Interaktivní tabule
- Druh vzdělávacího materiálu: Digitální vzdělávací materiál
- Zdroje : kliparty z programu Word. , Paedr. Stříbrná Iva a kol. *Vlastivěda 4 Hlavní události nejstarších českých dějin*. Brno: Nová škola, 2010
- Cílová skupina: Žák(4. postupný ročník)
- Stupeň a typ vzdělávání: Základní vzdělávání – první stupeň
- Datum ověření: 15.03.2013
- Materiál ověřil: Mgr. Zlatuše Kosinová
- Metodické poznámky: VM je určen k seznámení s románským slohem. Časová dotace je asi 10min. Zařazení je vhodné první části vyučovací hodiny.



Dnes tě chci seznámit s románským slohem

V románském slohu se u nás začalo stavět v době vlády prvních přemyslovských knížat. Románský sloh se k nám dostal z Říma (Roma).

V tomto slohu se stavěly kostely, paláce, hrady, kláštery i obytné domy.

Většina staveb se nedochovala.

Stavělo se hlavně z kamene.

Typické prvky románského slohu:

a) tlusté kamenné zdi bez omítky

b) malé tmavé vnitřní prostory

c) malá okna s půlkruhovým obloukem nebo sdružená okna

Románská sdružená okna - Zdikův palác (Olomouc)



Trojítý nelomený oblouk románského slohu . (Olomouc)



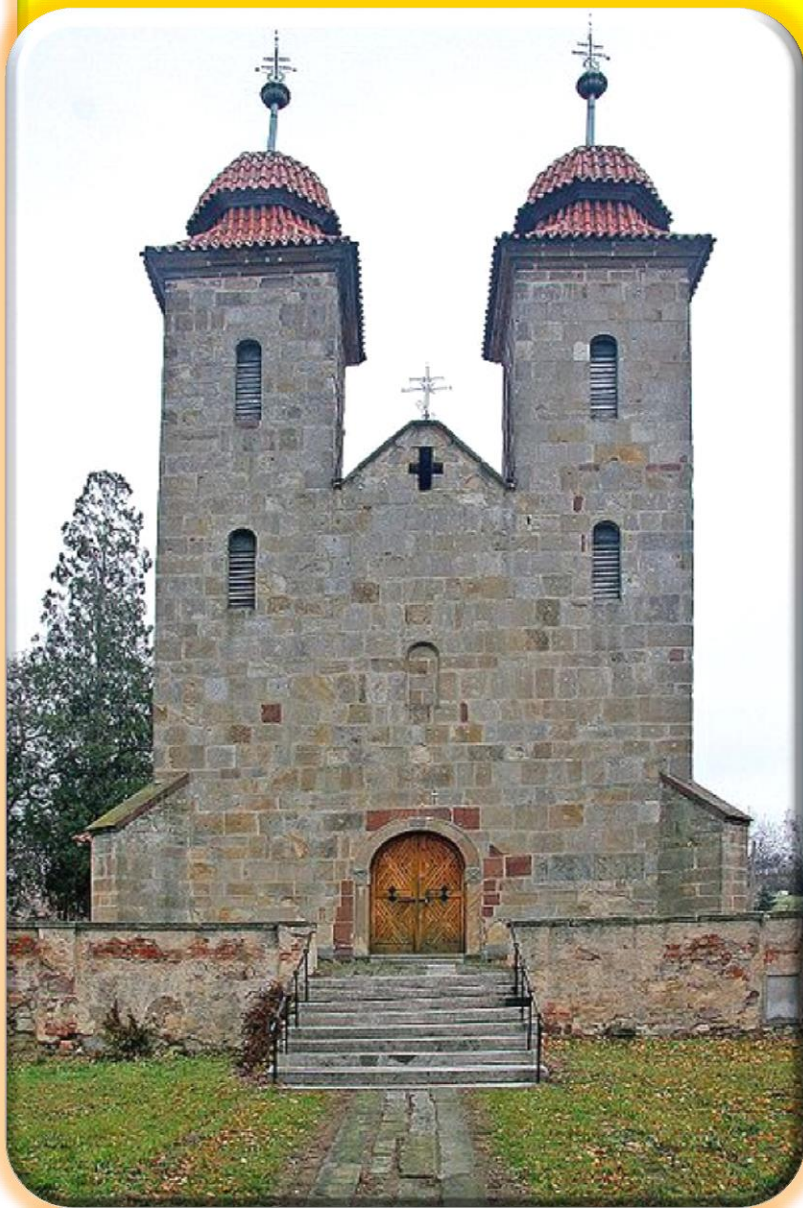
Rotunda sv. Kateřiny v České Třebobě



**Rotunda - malý
kostel
kruhovitěho
tvaru.**

**Typická stavba
románského slohu.**

Bazilika Nanebevzetí Panny Marie v Tismicích



**Další stavbou
byla bazilika -
větší kostel
obdélníkového
tvaru.**





Bazilika Svatého Prokopa v Třebíči





Kláster Jumièges Francie



**Dalšími
stavbami byly
kláštery.**

Irsko - Klášter Jerpoint



V románském slohu se stavěly také hrady.



Hrad Landštejn

Hrad Rábí





V této době uměli číst a psát hlavně kněží a mniši. Školy byly zakládány při kostelech a kláštorech. Jejich součástí byly i písařské dílny, kde se knihy ručně psaly. Většina spisů v té době měla náboženský obsah a byla bohatě zdobena obrázky.

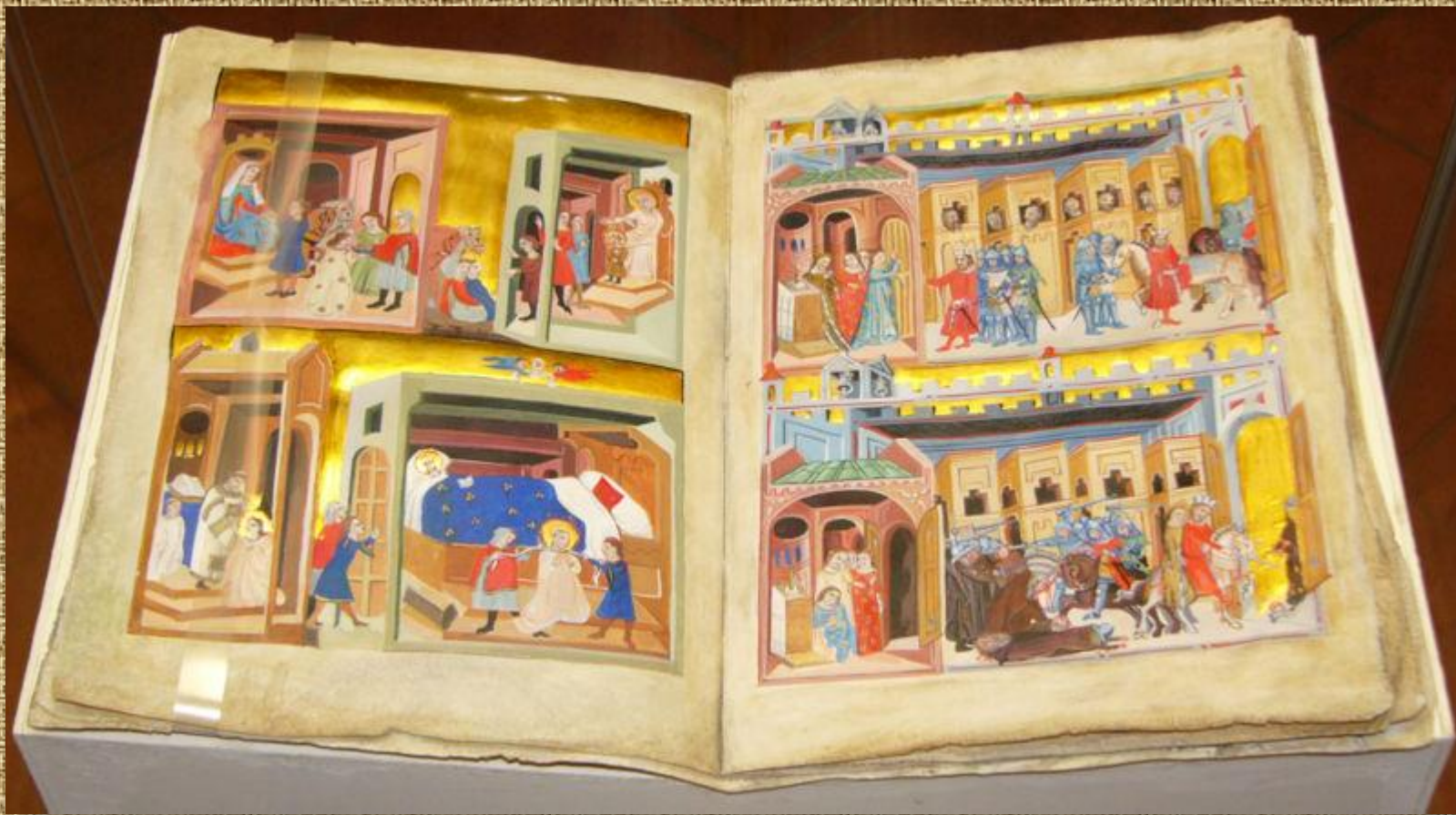
Z klášterů přicházely mezi lid i nové poznatky o řemeslech, zemědělství a stavebnictví.



KOSMAS – první
český kronikář –
pražský kněz.

Napsal **Kroniku**
českou. Tato
kronika je psána
latinsky.

Dalimilova kronika z počátku 14. stol. (Autor je neznámý)



Virtuální prohlídka hradu Litice

- [aicom | Litice - hrad-prohlídka – rajce.net](#)
- [aicom.rajce.idnes.cz/Litice_-_hrad-prohlidka](#)

Odkazy:

- NOSTRAMANUS, I., <http://cs.wikipedia.org> [online]. [cit. 11.3.2013]. Dostupný na WWW: <http://upload.wikimedia.org/wikipedia/commons/thumb/1/17/Ceska-Trebova-Rotunda-Svata-Katerina-1.jpg/396px-Ceska-Trebova-Rotunda-Svata-Katerina-1.jpg>
- PRAZAK. <http://cs.wikipedia.org> [online]. [cit. 11.3.2013]. Dostupný na WWW: http://upload.wikimedia.org/wikipedia/commons/thumb/2/2c/Tismice_-_pr%C5%AF%C4%8Del%C3%AD_rom%C3%A1nsk%C3%A9_baziliky.jpg/400px-Tismice_-_pr%C5%AF%C4%8Del%C3%AD_rom%C3%A1nsk%C3%A9_baziliky.jpg
- SERECH. <http://cs.wikipedia.org> [online]. [cit. 11.3.2013]. Dostupný na WWW: http://upload.wikimedia.org/wikipedia/commons/thumb/3/31/Tismice_CZ_basilica.jpg/600px-Tismice_CZ_basilica.jpg
- SERECH. <http://cs.wikipedia.org> [online]. [cit. 11.3.2013]. Dostupný na WWW: http://upload.wikimedia.org/wikipedia/commons/thumb/7/75/Tismice_CZ_basilica_interior.jpg/800px-Tismice_CZ_basilica_interior.jpg
- NOSTRIFIKATOR. <http://cs.wikipedia.org> [online]. [cit. 11.3.2013]. Dostupný na WWW: http://upload.wikimedia.org/wikipedia/commons/thumb/8/84/Trebic_podklasteri_bazilika_velka_apsida.jpg/688px-Trebic_podklasteri_bazilika_velka_apsida.jpg
- PUDELEK. <http://cs.wikipedia.org> [online]. [cit. 11.3.2013]. Dostupný na WWW: http://upload.wikimedia.org/wikipedia/commons/thumb/8/82/Bazilika_svat%C3%A9ho_Prokopa_v_T%C5%99eb%C3%AD%C4%8Di_-_interi%C3%A9r.jpg/750px-Bazilika_svat%C3%A9ho_Prokopa_v_T%C5%99eb%C3%AD%C4%8Di_-_interi%C3%A9r.jpg
- JENISTA, Jan. <http://cs.wikipedia.org> [online]. [cit. 11.3.2013]. Dostupný na WWW: http://upload.wikimedia.org/wikipedia/commons/thumb/8/84/Zdikuv_palac4.JPG/800px-Zdikuv_palac4.JPG
- MAŇAS, Michal. <http://cs.wikipedia.org> [online]. [cit. 11.3.2013]. Dostupný na WWW: http://upload.wikimedia.org/wikipedia/commons/thumb/4/4d/Romansky_sloh.jpg/800px-Romansky_sloh.jpg

Odkazy:

- BORCHERT, Andreas F.. <http://cs.wikipedia.org> [online]. [cit. 11.3.2013]. Dostupný na WWW: http://upload.wikimedia.org/wikipedia/commons/thumb/f/f0/Jerpoint_Abbey_E_1997_08_28.jpg/800px-Jerpoint_Abbey_E_1997_08_28.jpg
- TELLBERG, Friedrich. <http://cs.wikipedia.org> [online]. [cit. 11.3.2013]. Dostupný na WWW: <http://upload.wikimedia.org/wikipedia/commons/thumb/4/49/Jumi%C3%A8ges2.JPG/440px-Jumi%C3%A8ges2.JPG>
- MAÑAS, Michal. <http://cs.wikipedia.org> [online]. [cit. 11.3.2013]. Dostupný na WWW: http://upload.wikimedia.org/wikipedia/commons/thumb/c/c4/Dalimilova_kronika_parizsky_fragment.jpg/800px-Dalimilova_kronika_parizsky_fragment.jpg
- AUTOR NEUVEDEN. <http://cs.wikipedia.org> [online]. [cit. 11.3.2013]. Dostupný na WWW: http://upload.wikimedia.org/wikipedia/commons/thumb/e/e3/Cosmas-Chronica_Boemorum.jpg/405px-Cosmas-Chronica_Boemorum.jpg
- UNKNOWN. <http://cs.wikipedia.org> [online]. [cit. 11.3.2013]. Dostupný na WWW: <http://upload.wikimedia.org/wikipedia/commons/thumb/f/fb/Kosmas.jpg/423px-Kosmas.jpg>
- AUTOR NEUVEDEN. <http://www.vachta.cz> [online]. [cit. 11.3.2013]. Dostupný na WWW: http://www.vachta.cz/webfiles/karty/mesto/plzensky_kraj/rabi/hrad_rabi.jpg