

INVESTICE DO ROZVOJE VZDĚLÁVÁNÍ

INFORMATIKA – POWER POINT 2013 - snímky

Název školy	Střední škola hotelová Kroměříž
Číslo projektu	CZ.1.07/1.5.00/34.0911
Autor	Ing. Zdenek Laski
Název šablony	VY_32_INOVACE INF
Název DUMu	INF.0915.3A
Stupeň a typ vzdělávání	Odborné vzdělávání
Vzdělávací oblast	Člověk a příroda
Vzdělávací obor	Informatika POWER POINT 2013 - 1
Vzdělávací okruh	Grafika
Druh učebního materiálu	Prezentace
Cílová skupina	Žák, 16 - 19 let
Anotace	Prezentace seznamuje žáky s vytvořením prezentací
Speciální vzdělávací potřeby	- žádné -
Klíčová slova	Snímek, text pole, tabulka, graf.....
Datum	24.8.2013

POWER POINT
2013
SNÍMKY

NOVÝ SOUBOR

- Prázdná prezentace (vytváření jednotlivých snímků na bílém pozadí)
- Ze šablony návrhu (připravené pozadí a barevné schéma písma)

PowerPoint

Poslední

POWER POINT
C:\POWER POINT

Otevřít další prezentace

Hledat šablony a motivy na Internetu

Navrhovaná hledání Fotoalbum Obchodní Kalendáře Grafy a diagramy Příroda

Prázdná prezentace

Organický motiv

lon

Integral

Typ dřeva

Sít

Metropolitní

Omezující vlastnost

Výše

Mýdlo

Nebe

Čítavatelny

ZÁKLADNA

DIVIDENDA

Retrospek

PRUHOVANÝ

Paralaxa

Základna

Dividenda

Retrospektiva

Stěbla

lon

Nádech

Zasedací místnost lon

Rámec

PRÁZDNÁ PREZENTACE

ŠABLONY NÁVRHŮ

Rozložení s nadpisem

1

lon

Vytvořit

Další obrázky

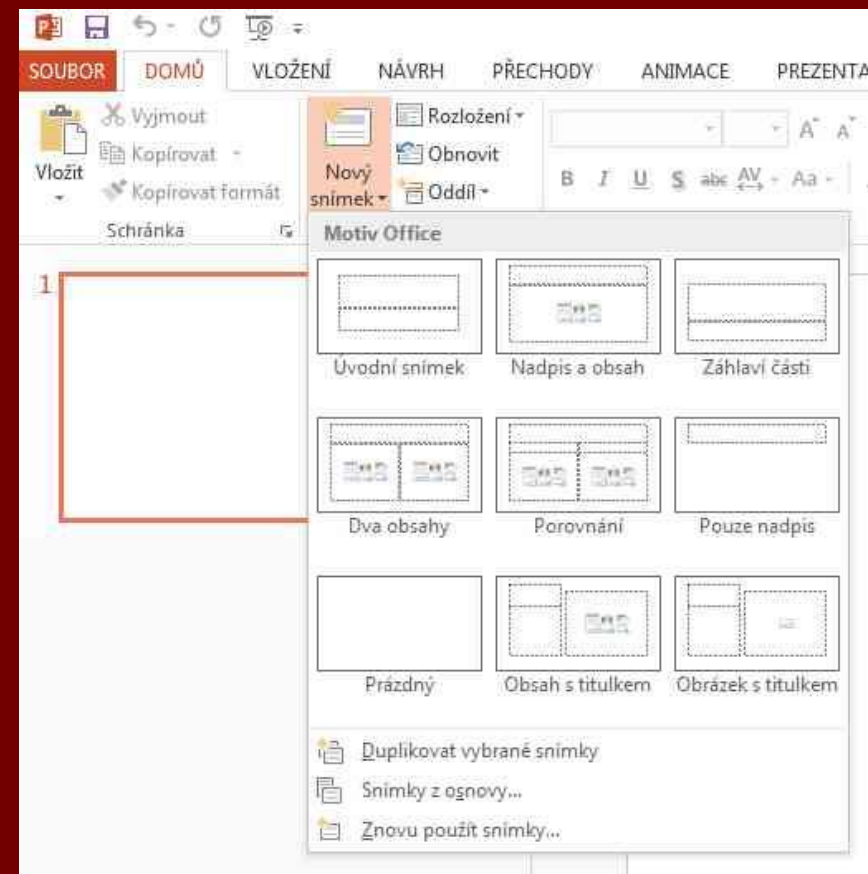
DALŠÍ ÚPRAVA ŠABLONY

ROZLOŽENÍ SNÍMKU

- Po výběru prezentace (prázdné nebo se šablonou) vybereme základní rozvržení snímku – jak bude na každé novém snímku rozložen text, obrázky, grafy

VLOŽIT, NOVÝ SNÍMEK

- CTRL + M



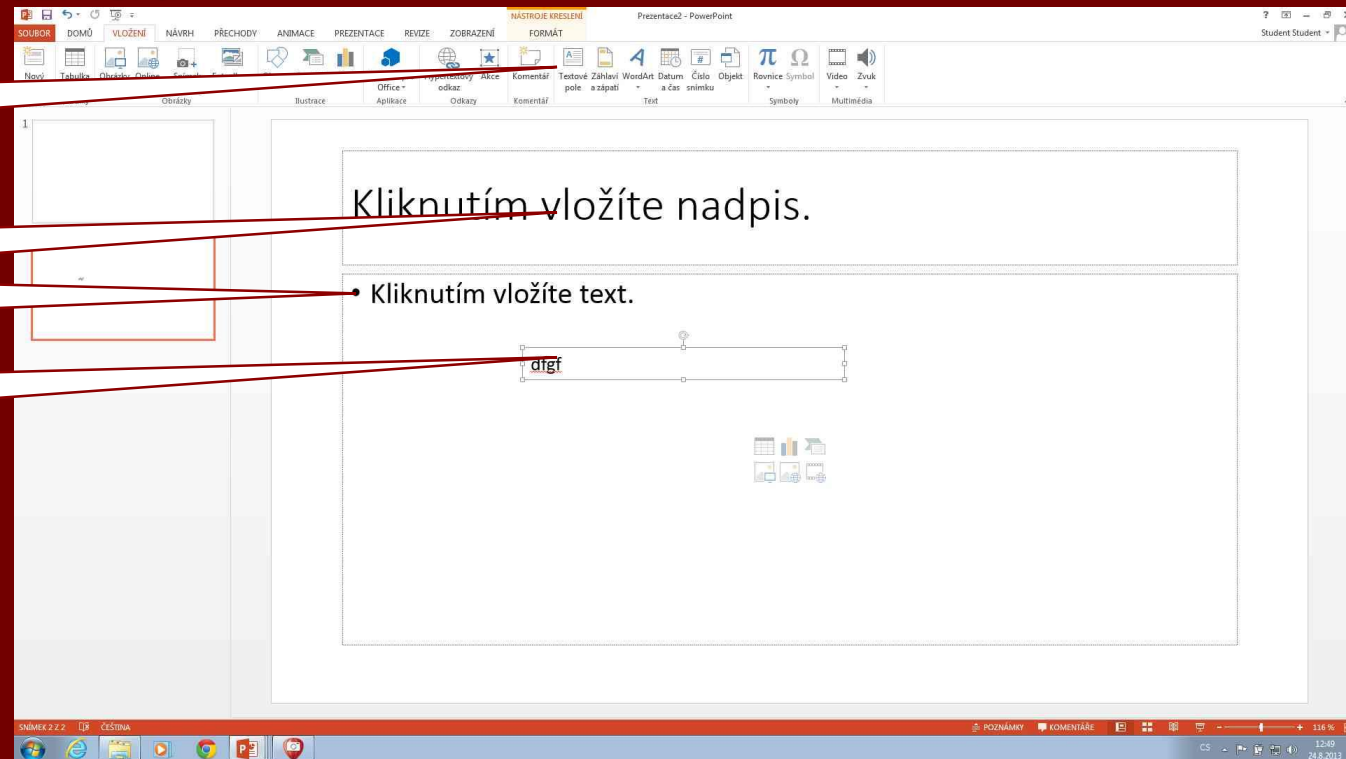
SNÍMEK – TEXTOVÉ POLE

- Do snímku je vloženo automaticky (pokud jsme zadali snímek s rozvržením)
- VLOŽENÍ, TEXTOVÉ POLE - ikona textového pole (levým tlačítkem myši nakreslíme obdélník)
- Přesun a změna rozměrů

IKONA TEXTOVÉ
POLE

AUTOMAT.
VLOŽENÉ
TEXTOVÉ POLE

NOVÉ TEXTOVÉ
POLE



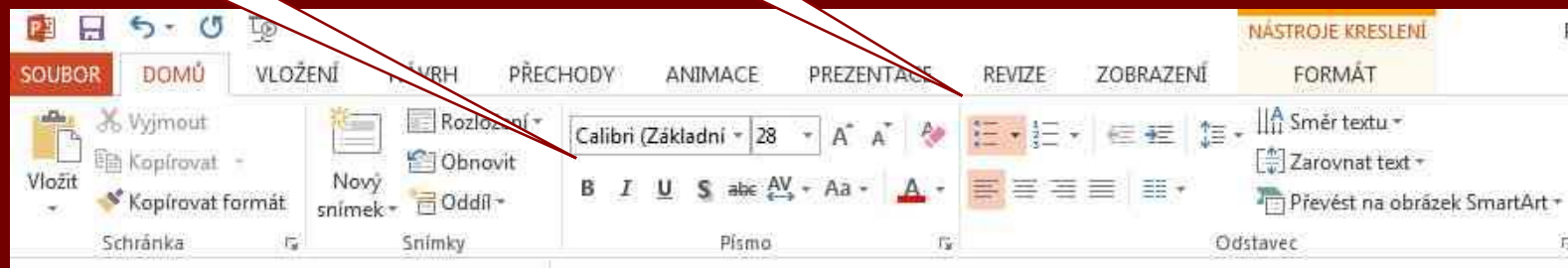
SNÍMEK - DOMŮ

FORMÁTOVÁNÍ TEXTU V TEXTOVÉM POLI

- PÍSMO (typ, velikost, barva)
- ODRÁŽKY A ČÍSLOVÁNÍ (typy a barva odrážek a číslic)
- ZAROVNAT (zarovnání textu v textovém poli)
- VELKÁ PÍSMENA (změny malých a velkých písmen v textu)
- ZMĚNA PÍSMO (záměna typu písma)

RŮZNÉ
MOŽNOSTI
ÚPRAVY PÍSMO

RŮZNÉ
MOŽNOSTI
ÚPRAVY TEXTU



SNÍMEK VLOŽENÍ...

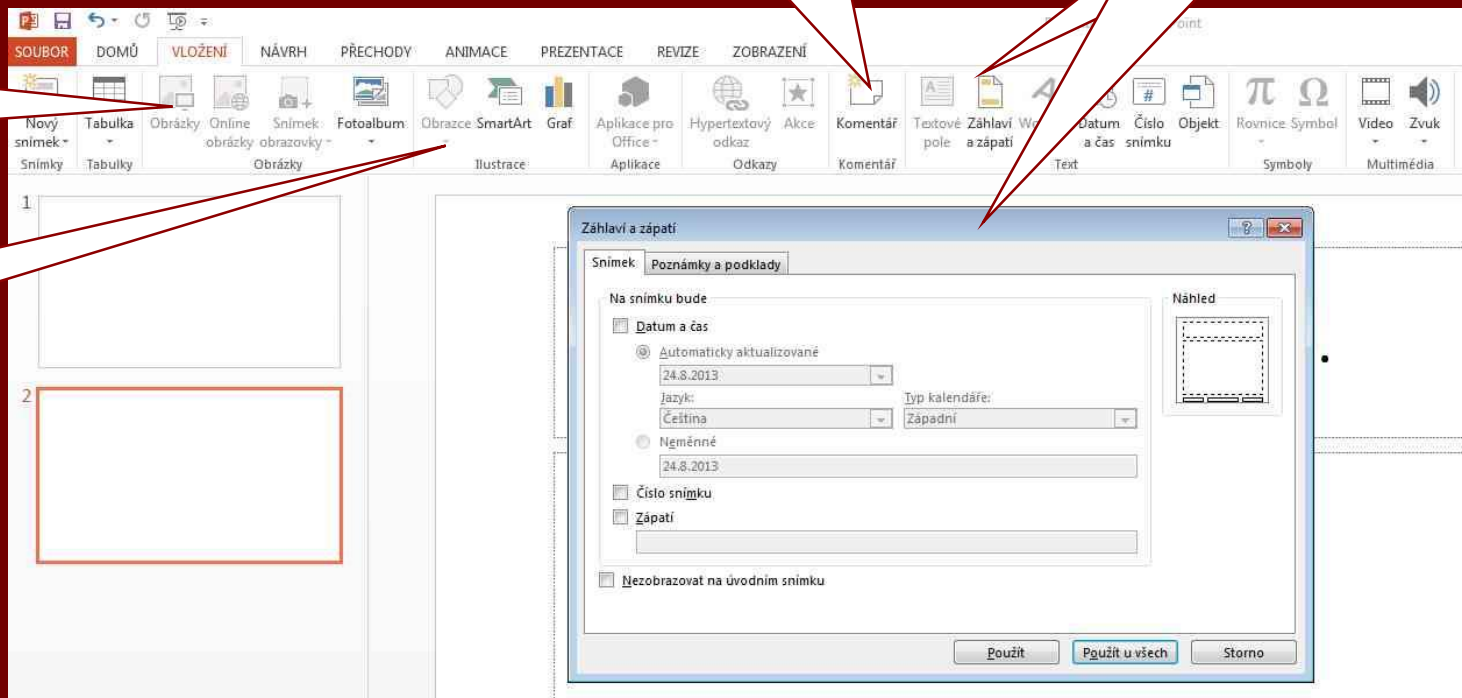
- DATUM A ČAS – vloží datum nebo čas na snímek
- ČÍSLO SNÍMKU – vloží číslo stránky
- SYMBOL – vloží obrázec
- KOMENTÁŘ – vloží komentář
-

VLOŽENÍ
KOMENTÁŘE

RŮZNÉ MOŽNOSTI
VLOŽENÍ
DATUMU.....

VLOŽENÍ
OBRAZKU

VLOŽENÍ
OBRAZCE



VYZKOUŠEJTE

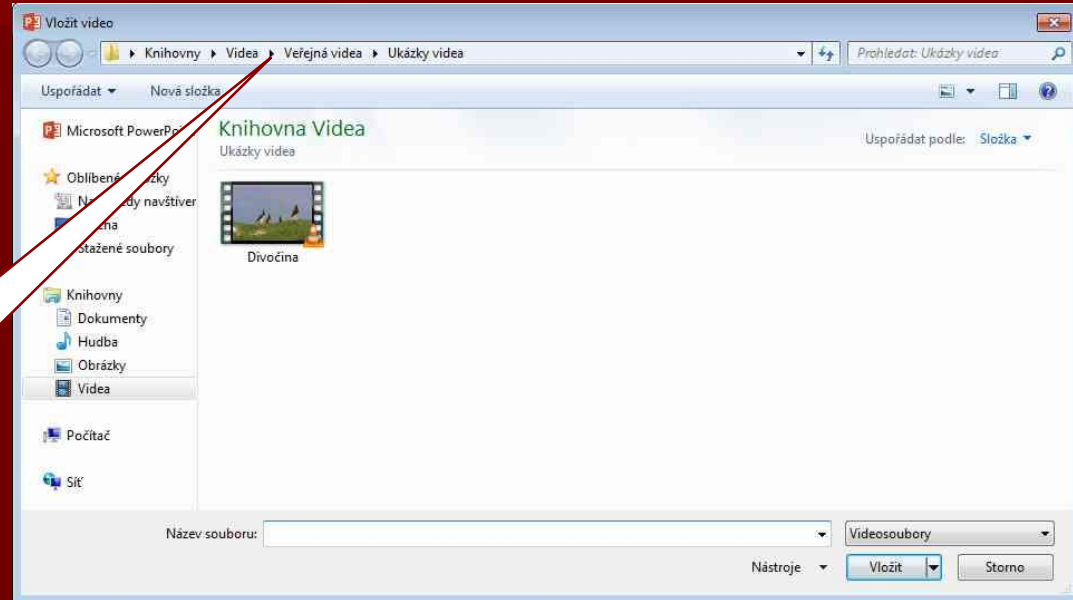
- VLOŽIT, OBRÁZEK – z internetu
- VLOŽIT, OBRÁZEK, ZE SOUBORU – najdeme obrázek na disku
- VLOŽIT, ORGANIZAČNÍ DIAGRAM – SMARTART - možnost editace vývojového diagramu
- VLOŽIT, AUTOMATICKÉ TVARY – velké množství tvarů, čar, znaků, šipek
- VLOŽIT, WORDART – připravené ozdobné nápisy
- VLOŽIT, SNÍMEK OBRAZOVKY

SNÍMEK, VLOŽENÍ MULTIMEDIA

VLOŽIT, VIDEO – formát AVI

VLOŽIT, ZVUK – formát MP3, WAV

ULOŽENÁ
MEDIA NA
DISKU



VLOŽENÍ VIDEO

VLOŽENÍ ZVUKU



VYZKOUŠEJTE

- VLOŽIT, VIDEO – stáhneme z internetu (formát AVI)
- VLOŽIT, VIDEO GALERIE MEDIÍ - předem připravené VIDEO
- VLOŽIT, ZVUK – nahraný zvuk z internetu (formát MP3, WAV)
- VLOŽIT, ZVUK Z GALERIE MEDIÍ - předem připravené zvuky