



evropský  
sociální  
fond v ČR



EVROPSKÁ UNIE



MINISTERSTVO ŠKOLSTVÍ,  
MLÁDEŽE A TĚLOVÝCHOVY



OP Vzdělávání  
pro konkurenceschopnost

## INVESTICE DO ROZVOJE VZDĚLÁVÁNÍ

Název školy: **Základní škola a Mateřská škola Kladno, Norská 2633**

Autor: **Mgr. Hana Kotíková**

Název materiálu:

**VY\_12\_INOVACE\_Z.6Kot.13\_Azimutovy\_minipochod**

Datum: **13. 9. 2012**

Ročník: **šestý**

Vzdělávací oblast: **Přírodní vědy**

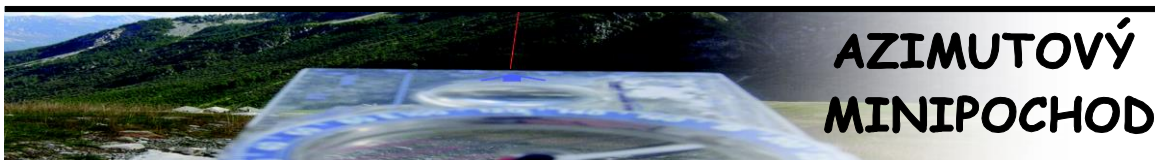
Vzdělávací obor: **Zeměpis**

Název: **Azimutový minipochod**

Číslo operačního programu: **CZ.1.07/1.4.00/21.3489**

Název projektu: **UČÍME SE S RADOSTÍ**

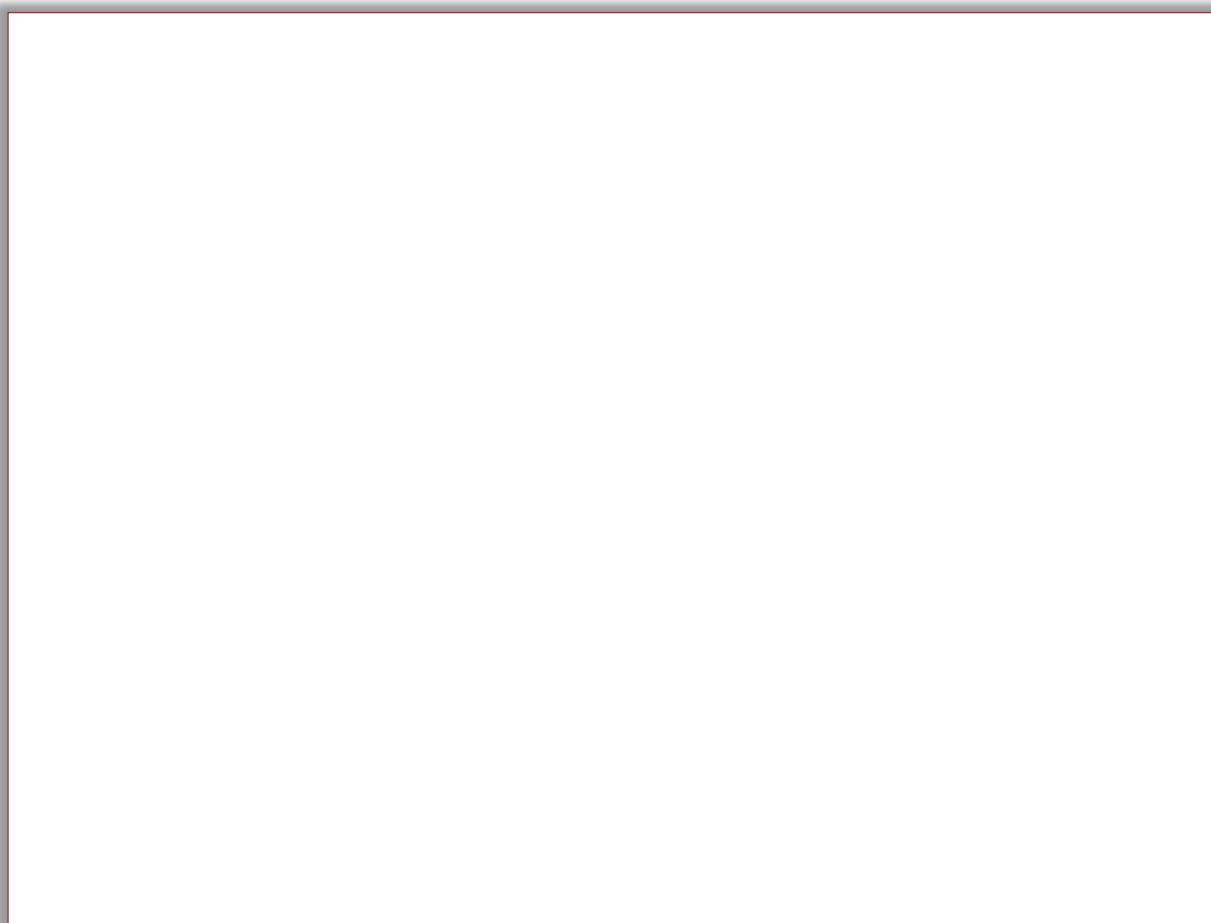
**Anotace: Tento pracovní list slouží k rozstříhání na jednotlivé karty. Na jedné straně karty je zadání a rubové straně je řešení. Žáci si podle karet nacvičují chůzi podle azimutu. Vhodné před celodenním výletem s mapou nebo před orientačním během. Tento azimutový „pochod“ mohou žáci natrénovat i ve škole na chodbě, ve třídě nebo v tělocvičně.**



# AZIMUTOVÝ MINIPOCHOD

1.

Nejprve do obdélníku zakresli prostředí (třidu, chodbu, okolí), ve kterém se právě nacházíš. Zakresli např., kde jsou okna, dveře a další důležité orientační body. Pak křížkem a číslem 1 označ bod, kde se nacházíš s buzolou na začátku „azimutového pochodu“.

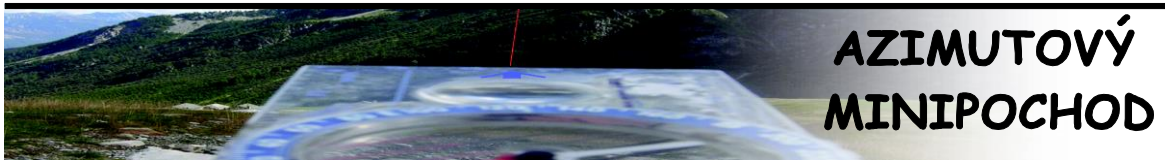


Jdi pod azimutem  $0^\circ$  3 kroky a bod, kam jsi došel, označ křížkem a číslem 2

Jdi pod azimutem  $120^\circ$  3 kroky a bod, kam jsi došel, označ křížkem a číslem 3

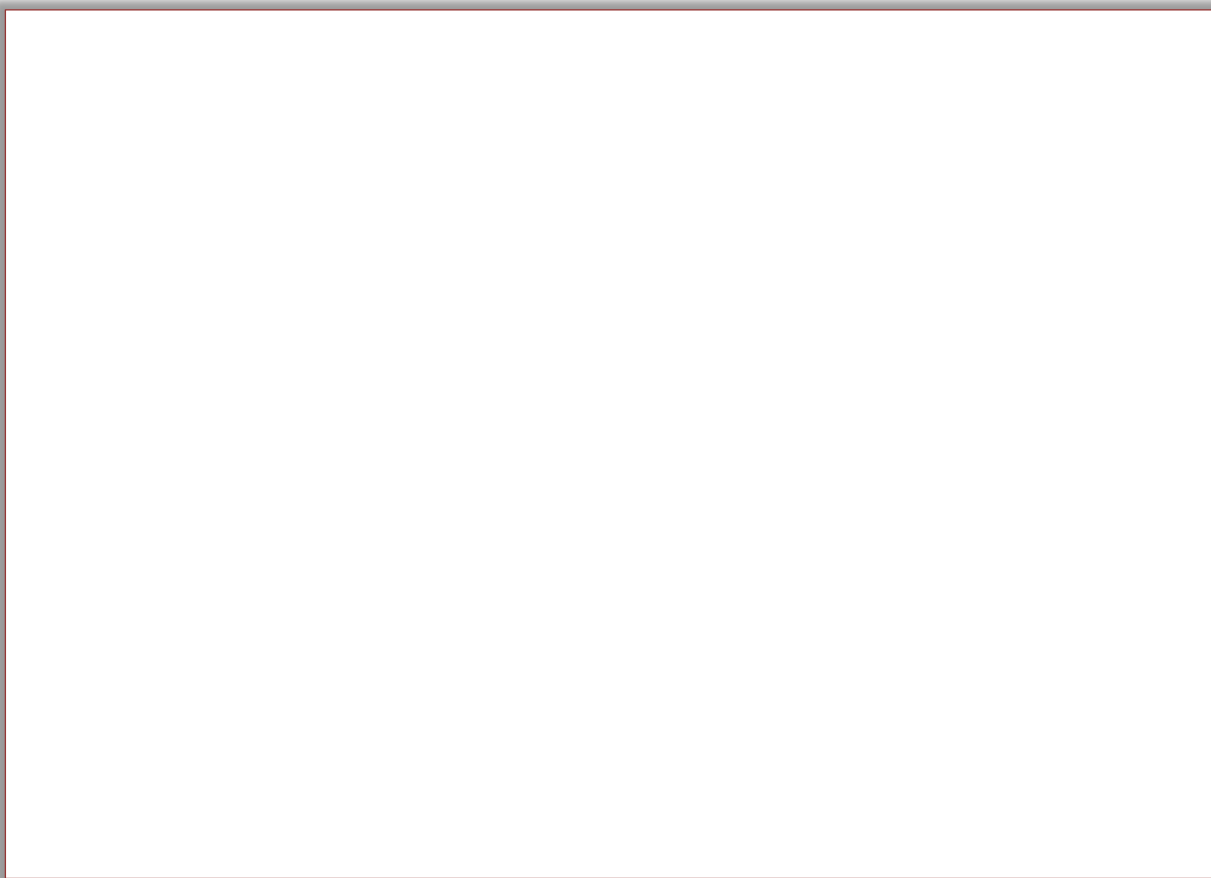
Jdi pod azimutem  $240^\circ$  3 kroky a bod, kam jsi došel, označ křížkem a číslem 4





2.

Nejprve do obdélníku zakresli prostředí (třidu, chodbu, okolí), ve kterém se právě nacházíš. Zakresli např., kde jsou okna, dveře a další důležité orientační body. Pak křížkem a číslem 1 označ bod, kde se nacházíš s buzolou na začátku „azimutového pochodu“.



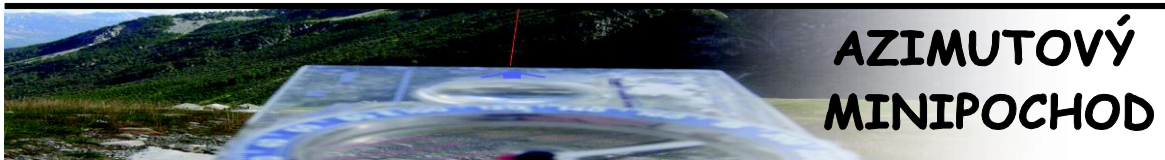
Jdi pod azimutem  $0^\circ$  3 kroky a bod, kam jsi došel, označ křížkem a číslem 2

Jdi pod azimutem  $90^\circ$  3 kroky a bod, kam jsi došel, označ křížkem a číslem 3

Jdi pod azimutem  $180^\circ$  3 kroky a bod, kam jsi došel, označ křížkem a číslem 4

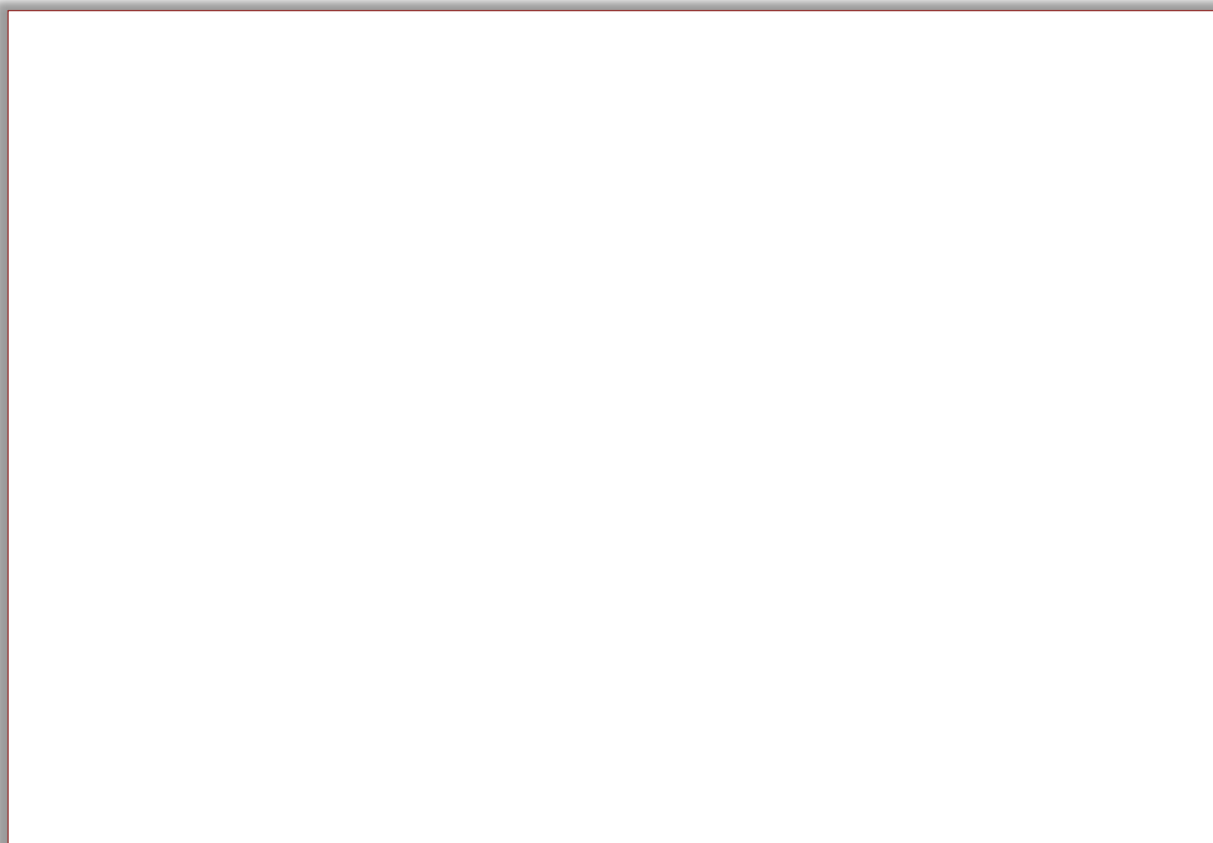
Jdi pod azimutem  $270^\circ$  3 kroky a bod, kam jsi došel, označ křížkem a číslem 5





3:

Nejprve do obdélníku zakresli prostředí (třidu, chodbu, okolí), ve kterém se právě nacházíš. Zakresli např., kde jsou okna, dveře a další důležité orientační body. Pak křížkem a číslem 1 označ bod, kde se nacházíš s buzolou na začátku „azimutového pochodu“.



Jdi pod azimutem  $0^\circ$  3 kroky a bod, kam jsi došel, označ křížkem a číslem 2

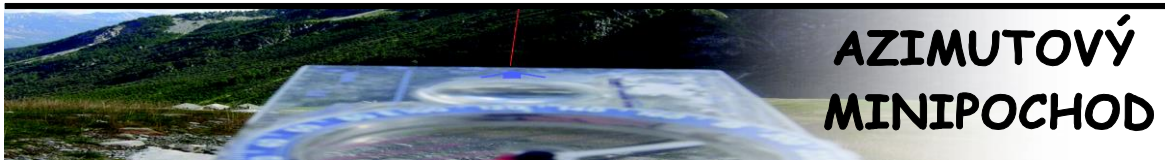
Jdi pod azimutem  $72^\circ$  3 kroky a bod, kam jsi došel, označ křížkem a číslem 3

Jdi pod azimutem  $144^\circ$  3 kroky a bod, kam jsi došel, označ křížkem a číslem 4

Jdi pod azimutem  $216^\circ$  3 kroky a bod, kam jsi došel, označ křížkem a číslem 5

Jdi pod azimutem  $288^\circ$  3 kroky a bod, kam jsi došel, označ křížkem a číslem 6





4:

Nejprve do obdélníku zakresli prostředí (třidu, chodbu, okolí), ve kterém se právě nacházíš. Zakresli např., kde jsou okna, dveře a další důležité orientační body. Pak křížkem a číslem 1 označ bod, kde se nacházíš s buzolou na začátku „azimutového pochodu“.



Jdi pod azimutem  $0^\circ$  3 kroky a bod, kam jsi došel, označ křížkem a číslem 2

Jdi pod azimutem  $60^\circ$  3 kroky a bod, kam jsi došel, označ křížkem a číslem 3

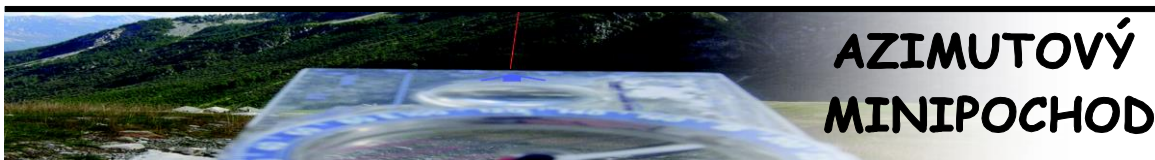
Jdi pod azimutem  $120^\circ$  3 kroky a bod, kam jsi došel, označ křížkem a číslem 4

Jdi pod azimutem  $180^\circ$  3 kroky a bod, kam jsi došel, označ křížkem a číslem 5

Jdi pod azimutem  $240^\circ$  3 kroky a bod, kam jsi došel, označ křížkem a číslem 6

Jdi pod azimutem  $300^\circ$  3 kroky a bod, kam jsi došel, označ křížkem a číslem 7





# AZIMUTOVÝ MINIPOCHOD

## **Řešení k úkolu 1**

Pokud jsi dorazil na stejné místo, ze kterého jsi vyšel, a body 1,2,3 tvoří vrcholy rovnostranného trojúhelníku, pak jsi šel správně.

## **Řešení k úkolu 2**

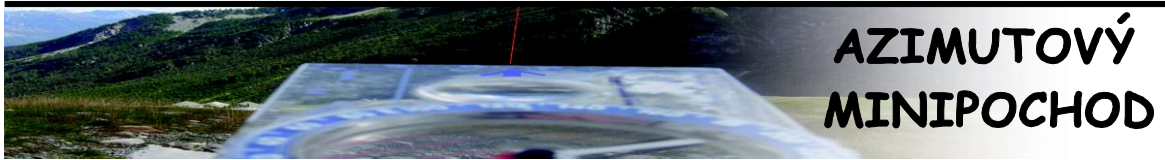
Pokud jsi dorazil na stejné místo, ze kterého jsi vyšel, a body 1,2,3,4 tvoří vrcholy čtverce, pak jsi šel správně.

## **Řešení k úkolu 3**

Pokud jsi dorazil na stejné místo, ze kterého jsi vyšel, a body 1,2,3,4,5 tvoří vrcholy pravidelného pětiúhelníku, pak jsi šel správně.

## **Řešení k úkolu 4**

Pokud jsi dorazil na stejné místo, ze kterého jsi vyšel, a body 1,2,3,4,5,6 tvoří vrcholy pravidelného šestiúhelníku, pak jsi šel správně.



## **Použité zdroje:**

CompassUseTargetMarked. In: *Wikipedia: the free encyclopedia* [online]. San Francisco (CA): Wikimedia Foundation, 2001- [cit. 2013-12-15]. Dostupné z: <http://upload.wikimedia.org/wikipedia/commons/3/35/CompassUseTargetMarked.jpg>

Texty: vlastní