



evropský
sociální
fond v ČR



EVROPSKÁ UNIE



MINISTERSTVO ŠKOLSTVÍ,
MLÁDEŽE A TĚLOVÝCHOVY



OP Vzdělávání
pro konkurenceschopnost

INVESTICE DO ROZVOJE VZDĚLÁVÁNÍ

POMOC PRO TEBE

CZ.1.07/1.5.00/34.0339

Soukromá SOŠ manažerská a zdravotnická s. r. o., Břeclav

Označení Název	VY_32_INOVACE_OSEO-17 Pracovní list – Anatomie tlustého střeva.doc
Anotace	Pracovní list pomáhá žákům při opakování vědomostí, slouží k ukotvení znalostí získaných v biologii, somatologii či ošetřovatelství, které jsou nezbytné pro další studium onemocnění daných orgánů trávicí soustavy.
Autor	Mgr. Hana Ottová
Jazyk	čeština
Klíčová slova	Caecum, slepé střevo, appendix vermiformis, colon ascendent, colon descendens, colon transversum, colon sigmoideum, rektum, anus
Cílová skupina	žáci
Stupeň vzdělávání	středoškolské odborné vzdělávání
Studijní obor	Zdravotnický asistent



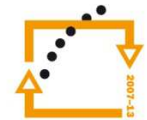
evropský
sociální
fond v ČR



EVROPSKÁ UNIE



MINISTERSTVO ŠKOLSTVÍ,
MLÁDEŽE A TĚLOVÝCHOVY



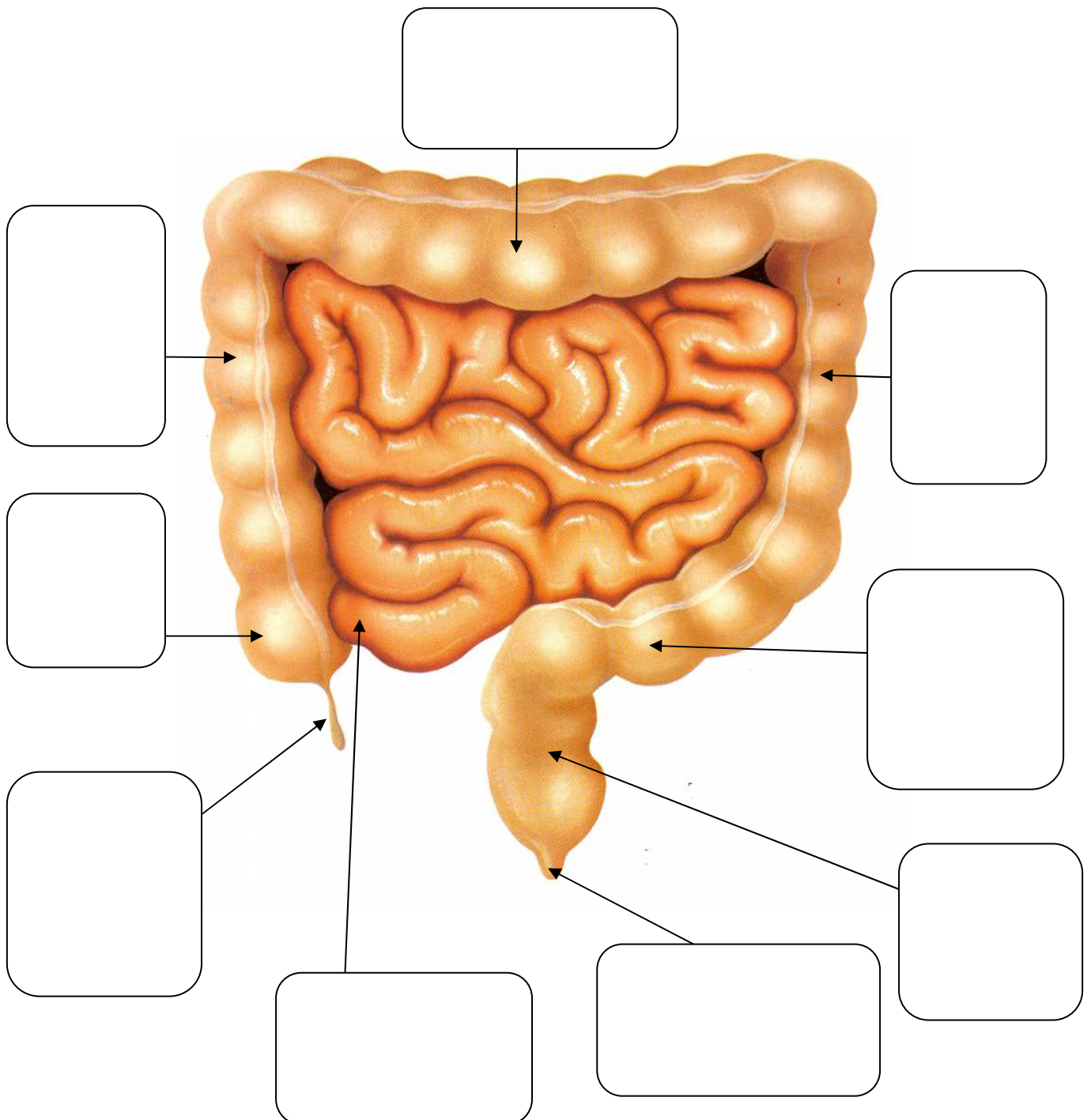
OP Vzdělávání
pro konkurenceschopnost

INVESTICE DO ROZVOJE VZDĚLÁVÁNÍ

Pracovní list- Anatomie tlustého střeva

Zadání

1) Popište obrázek česky a latinsky





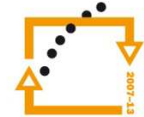
evropský
sociální
fond v ČR



EVROPSKÁ UNIE



MINISTERSTVO ŠKOLSTVÍ,
MLÁDEŽE A TĚLOVÝCHOVY



OP Vzdělávání
pro konkurenceschopnost

INVESTICE DO ROZVOJE VZDĚLÁVÁNÍ

2) Vyberte správná tvrzení

Sliznice tlustého střeva:

- a) Nemá klky, má nízké řasy, které tvoří trávicí enzymy
- b) Má klky, které zajišťují jen vstřebávání vody
- c) Nemá klky, má žlázové buňky, které tvoří hlen

Intestinum caecum- slepé střevo je

- a) Slepé zakončení tenkého střeva
- b) Část tlustého střeva, do kterého ze strany ústí ileum
- c) Appendix vermiformis

Stěna tlustého střeva je zevně vyklenutá, říkáme tomu:

- a) Haustra
- b) Výdutě
- c) Plicae semilunares

Hlavní pochody v tlustém střevě:

- a) Vstřebávání vody, solí a živin (zejména tuky a bílkoviny)
- b) Z nestrávených částí potravy se stává stolice
- c) Obsah střeva se zahušťuje a mísí se s hlenem, proto má stolice pevný tvar

Stolice

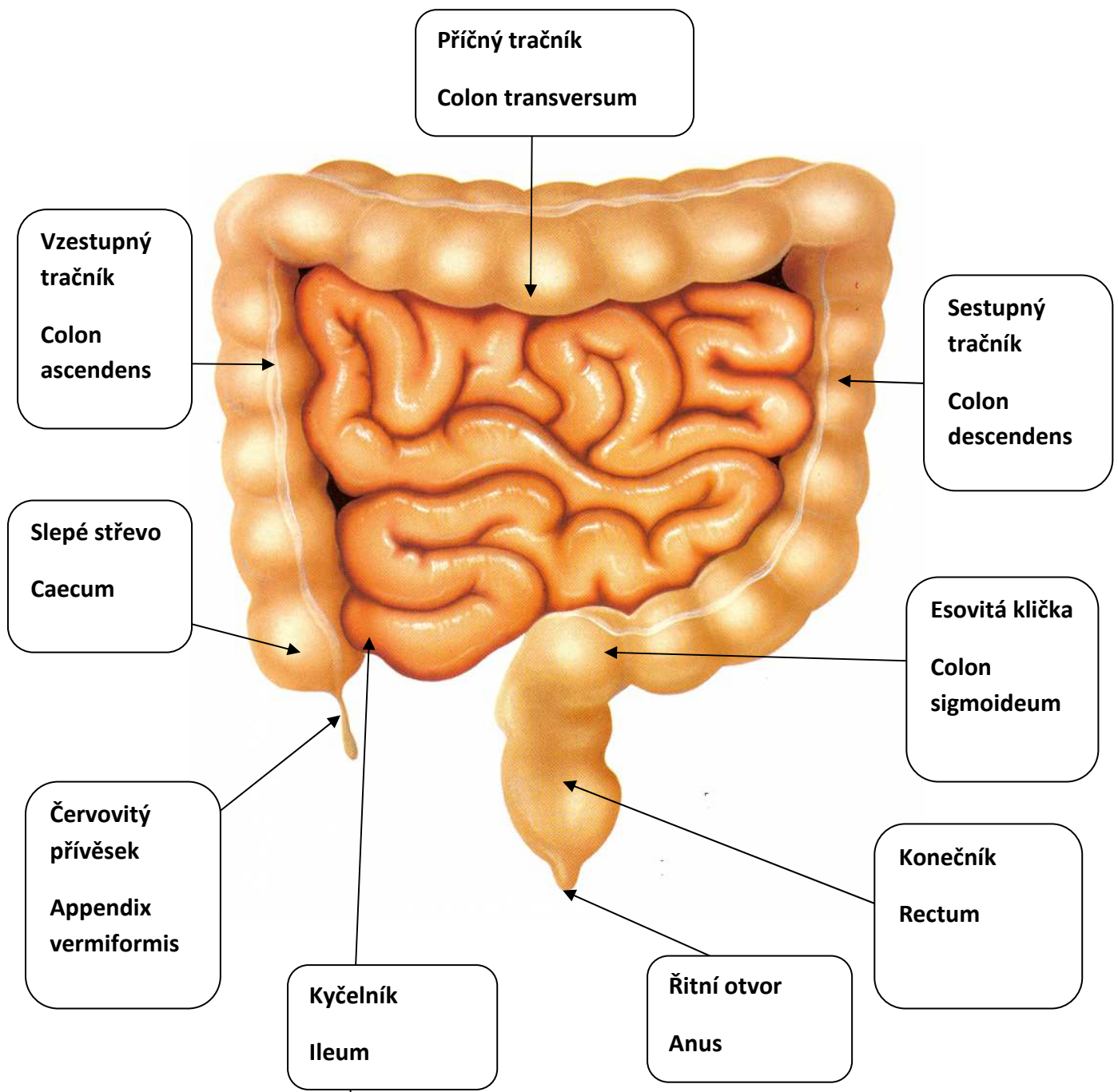
- a) Obsahuje odloupané buňky epitelů, organické látky, produkty rozkladu žlučových barviv, odumřelé bakterie,...
- b) Je vyprazdňována na podkladě reflexního děje – podnět = nahromadění stolice v sigmoideu, podráždění centra v prodloužené míše
- c) Je vyprazdňována v množství 150 až 300 g /den, ovlivněno vůlí člověka

INVESTICE DO ROZVOJE VZDĚLÁVÁNÍ

Pracovní list- Anatomie tlustého střeva

Řešení

1) Popište obrázek česky a latinsky





evropský
sociální
fond v ČR



EVROPSKÁ UNIE



MINISTERSTVO ŠKOLSTVÍ,
MLÁDEŽE A TĚLOVÝCHOVY



OP Vzdělávání
pro konkurenceschopnost

INVESTICE DO ROZVOJE VZDĚLÁVÁNÍ

2) Vyberte správná tvrzení

Sliznice tlustého střeva:

- a) Nemá klky, má nízké řasy, které tvoří trávicí enzymy
- b) Má klky, které zajišťují jen vstřebávání vody
- c) Nemá klky, má žlázové buňky, které tvoří hlen**

Intestinum caecum- slepé střevo je

- a) Slepé zakončení tenkého střeva
- b) Část tlustého střeva, do kterého ze strany ústí ileum**
- c) Appendix vermiformis

Stěna tlustého střeva je zevně vyklenutá, říkáme tomu:

- a) Haustra**
- b) Výdutě
- c) Plicae semilunares

Hlavní pochody v tlustém střevě:

- a) Vstřebávání vody, solí a živin (zejména tuky a bílkoviny)
- b) Z nestrávených částí potravy se stává stolice**
- c) Obsah střeva se zahušťuje a mísí se s hlenem, proto má stolice pevný tvar

Stolice

- a) Obsahuje odloupané buňky epitelů, organické látky, produkty rozkladu žlučových barviv, odumřelé bakterie,...
- b) Je vyprazdňována v množství 150 až 300 g /den, ovlivněno vůlí člověka**
- c) Je vyprazdňována na podkladě reflexního děje – podnět = nahromadění stolice v sigmoideu, podráždění centra v prodloužené míše

Použitá literatura:

http://skolajecna.cz/biologie/Sources/Photogallery_Detail.php?intSource=1&intImageId=112