

INVESTICE DO ROZVOJE VZDĚLÁVÁNÍ

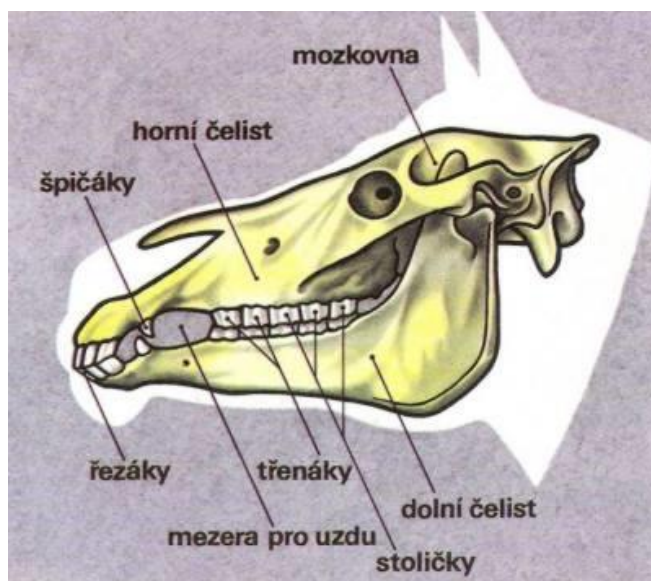
Chov koní - Hodnocení věku koně dle zubů

Název školy	SŠHS Kroměříž
Číslo projektu	CZ.1.07/1.5.00/34.0911
Autor	Petr Zaoral
Název šablony	III/2 – inovace a zkvalitnění výuky prostřednictvím ICT
Název DUMu	CHK.4312.2H
Stupeň a typ vzdělávání	Odborné vzdělávání (gymnazijní)
Vzdělávací oblast	Člověk a příroda
Vzdělávací obor	Chov koní
Vzdělávací okruh	Odhad věku koně dle zubů
Druh učebního materiálu	Prezentace, list, test
Cílová skupina	Žák, 16 - 19 let
Anotace	Podrobný metodický popis možností použití materiálu Prezentace seznamuje žáky s přibližným odhadem věku koně podle zubů.
Speciální vzdělávací potřeby	dataprojektor
Klíčová slova	Chov koní, odhad věku
Datum	Datum vytvoření 11. 3. 2012

INVESTICE DO ROZVOJE VZDĚLÁVÁNÍ

Hodnocení věku koně podle zubů

- Koně mají v horní i dolní čelisti souměrný chrup (isodontní chrup)
- Hřebec má nahoře i dole, vpravo i vlevo po 3 řezácích (I), 1 špičák (C), 3 třenáky (P), 3 stoličky (M)
- hřebec má 40 zubů a klisna 36



- I -> řezák
- C -> špičák
- P -> Třenové zuby
- M -> stoličky

I	C	P	M		
3	1	3	3	= 40	hřebec
3	1	3	3		
3	-	3	3	= 36	klisna
3	-	3	3		
3	1	3		= 28	hříbě
3	1	3			

INVESTICE DO ROZVOJE VZDĚLÁVÁNÍ

- U řezáků je na ploše tzv. jádro (bob), řezáky mají přední okraje vyšší než zadní
- Podle postavení pořadí řezáků, z vnitřní strany, jsou řezáky, kleště prostřední jsou středáky a na kraji jsou krajáky.

Období důležité pro charakteristiku věku koní dle zubů:

- do 2let se prořezávají a dorůstají mléčné řezáky
- 2,5 - 5let je výměna mléčných řezáků za tvrdé
- 5 - 8let se otírají řezáky v dolní části

U hříbat je pořadí mléčných zubů:

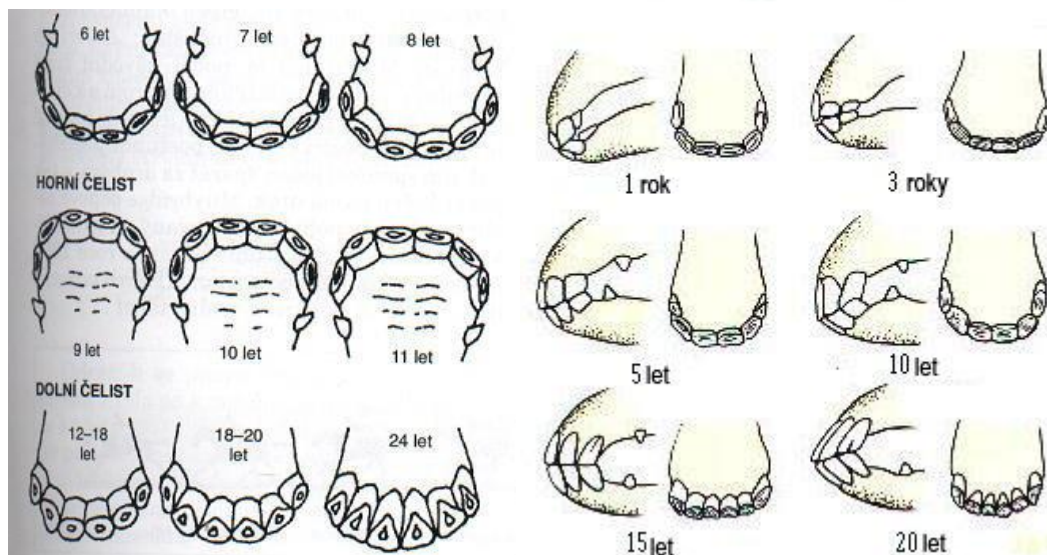
- 8 - 14 dnů se začínají prořezávat kleště
- 14 - 28 dní prořezání středáků
- 5 - 9 měsíců prořezávání krajáků
- 10 měsíců mizí jádro z kleští
- 12 měsíců mizí jádro ze středáků
- 18 měsíců mizí jádro z krajáků

Výměny trvalého chrupu je důležité období ve věku:

- 2,5 roku, kdy se prořezávají kleště
- 3,5 letech rostou středáky
- 4 letech se začínají otírat středáky
- 4,5 roku se prořezávají krajáky
- V 5 letech se začnou otírat krajáky, v té době jsou dorostlé všechny ostatní zuby
- V 8 letech začíná u dolních řezáků docházet ke změnám tvaru zubů a tvořit se tzv. hvězdička

INVESTICE DO ROZVOJE VZDĚLÁVÁNÍ

VÝVOJ ZUBŮ PODLE STÁŘÍ KONĚ



Odchyly od normálních zubů:

Je kratší dolní čelist - kapří

Je kratší horní čelist - štičí

Přehled použité literatury:

Dušek, Jaromír. Chov koní. Druhé. Praha: Brázda, s.r.o., 2007. 404. 80-209-0352-6.

Test : 1. Uvěďte kolik zubů má hřebec , klisna a hříbě – hřebec 40, klisna 36 a hříbě 28

2. Napište zubní vzorec klisny a hřebce

I	C	P	M	
3	1	3	3	
				= 40 hřebec

3	1	3	3	
3	-	3	3	
				= 36 klisna

3 - 3 - 3 - 3

3. vysvětlete význam znalostí obrysu zubů v určitém věku koně - slouží k přibližné orientaci odhadu věku koně.