

INVESTICE DO ROZVOJE VZDĚLÁVÁNÍ

Grafy lineárních funkcí s absolutní hodnotou 1

Číslo projektu	CZ.1.07/1.5.00/34.0950
Kódování materiálu	vy_32_INOVACE_mix2_mat13
Označení materiálu	mat13_lineární funkce1.pdf
Název školy	Gymnázium Kladno
Autor	RNDr. Jana Kolínská
Anotace	Pracovní list nabízí úlohy k procvičení sestrojování grafů lineárních funkcí s absolutní hodnotou
Předmět	Matematika
Tematická oblast	Funkce
Téma	Grafy lineárních funkcí s absolutní hodnotou
Očekávané výstupy	žák sestrojí graf lineární funkce a lineární funkce s absolutní hodnotou
Klíčová slova	graf lineární funkce s absolutní hodnotou
Druh učebního materiálu	pracovní list
Ročník	2
Cílová skupina	vyšší stupeň osmiletého gymnázia, čtyřleté gymnázium
Ověřeno	6. 11. 2013, sexta (O6)
Pokud není uvedeno jinak, uvedený materiál je z vlastních zdrojů autora	

Metodický pokyn

Pracovní list je určen především pro samostatnou práci žáka při sestrojování grafů lineárních funkcí s absolutní hodnotou. Úlohy mohou být využity také pro písemné zkoušení.



INVESTICE DO ROZVOJE VZDĚLÁVÁNÍ

Grafy lineárních funkcí s absolutní hodnotou 1

Pracovní list

Sestrojte grafy funkcí:

$$f_1 : y = |x - 1|$$

$$f_2 : y = -|x + 3|$$

$$f_3 : y = |x| - 2$$

$$f_4 : y = 2 \cdot |x| + 1$$

$$f_5 : y = |x - 1| - 2$$

$$f_6 : y = ||x + 2| - 3|$$

$$f_7 : y = |2 - |x + 1||$$

$$f_8 : y = x + \sqrt{(x + 1)^2}$$

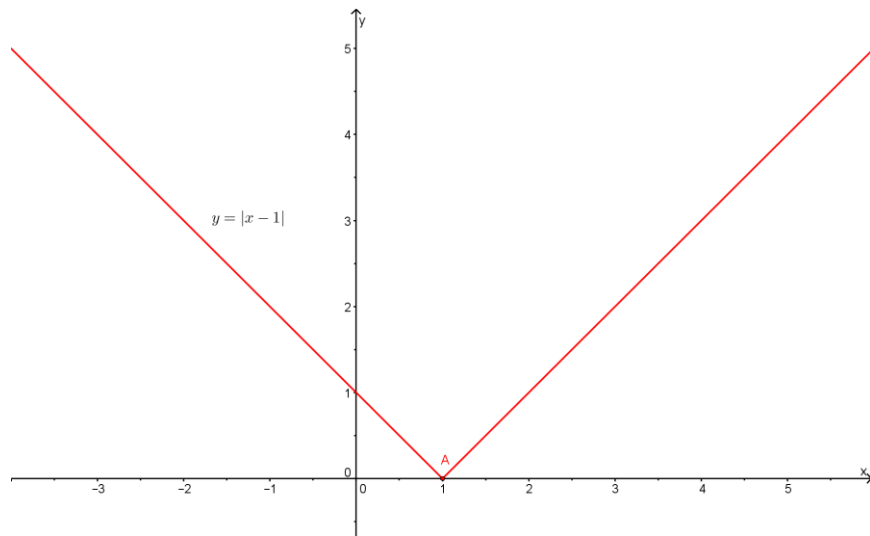
INVESTICE DO ROZVOJE VZDĚLÁVÁNÍ

Grafy lineárních funkcí s absolutní hodnotou 1

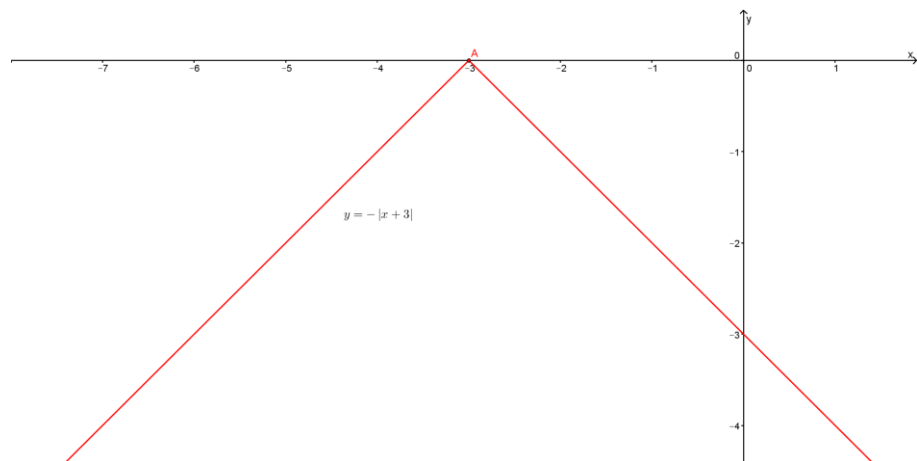
Pracovní list

Výsledky:

$$f_1 : y = |x - 1|$$



$$f_2 : y = -|x + 3|$$

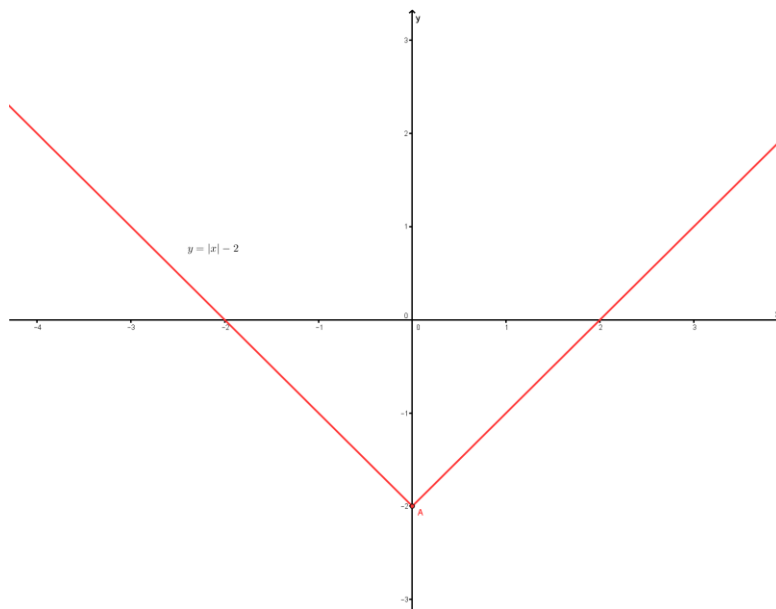


INVESTICE DO ROZVOJE VZDĚLÁVÁNÍ

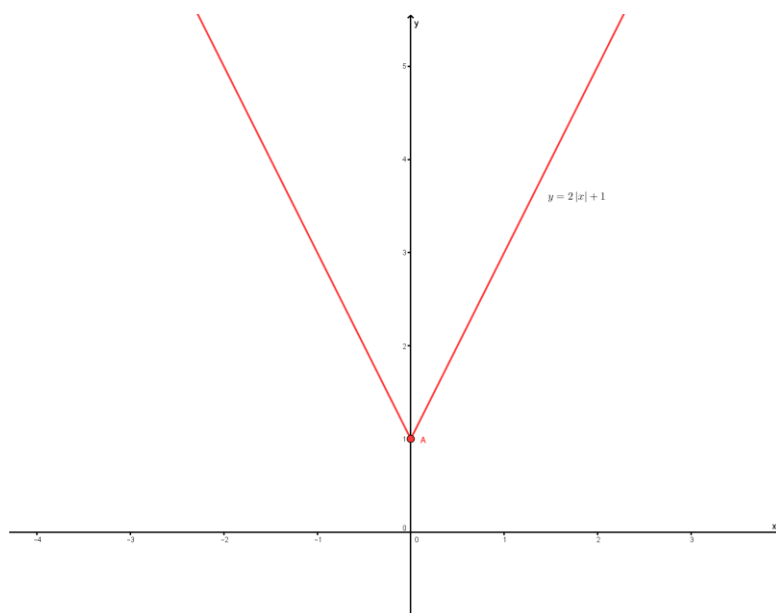
Grafy lineárních funkcí s absolutní hodnotou 1

Pracovní list

$$f_3 : y = |x| - 2$$



$$f_4 : y = 2 \cdot |x| + 1$$

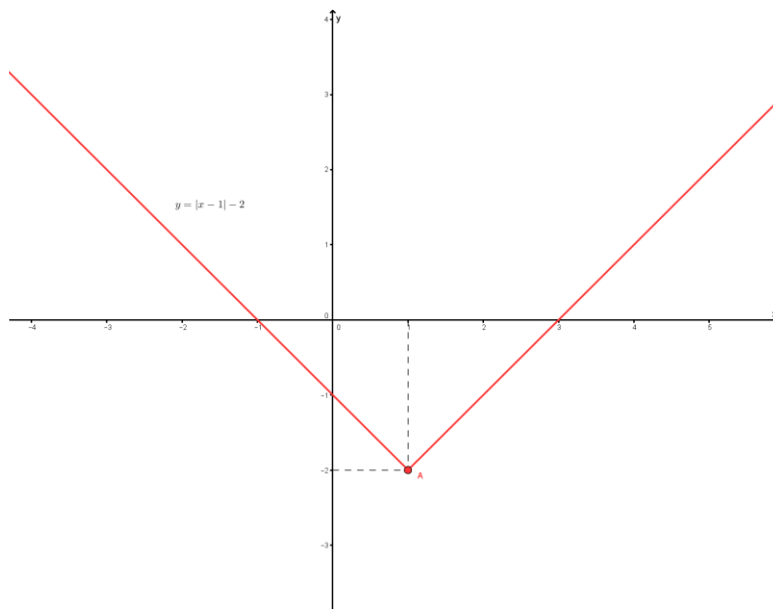


INVESTICE DO ROZVOJE VZDĚLÁVÁNÍ

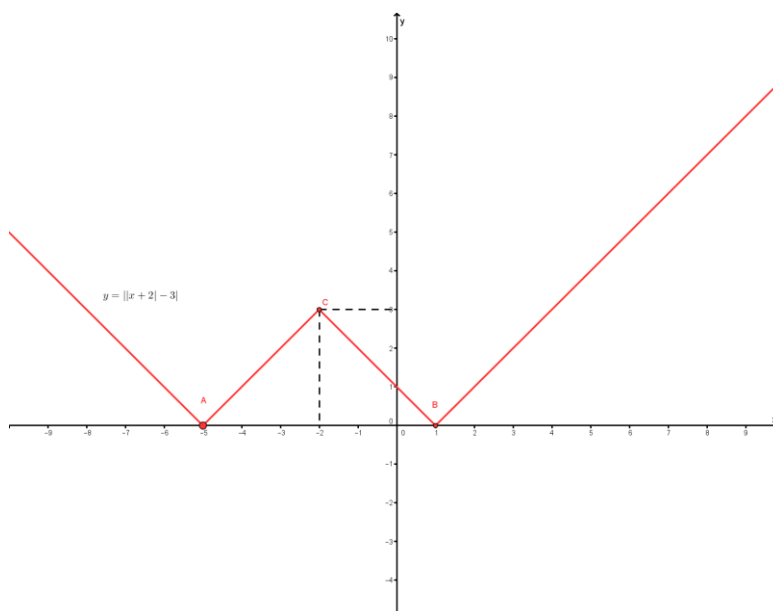
Grafy lineárních funkcí s absolutní hodnotou 1

Pracovní list

$$f_5 : y = |x - 1| - 2$$



$$f_6 : y = ||x + 2| - 3|$$





evropský
sociální
fond v ČR



EVROPSKÁ UNIE



MINISTERSTVO ŠKOLSTVÍ,
MLÁDEŽE A TĚLOVÝCHOVY



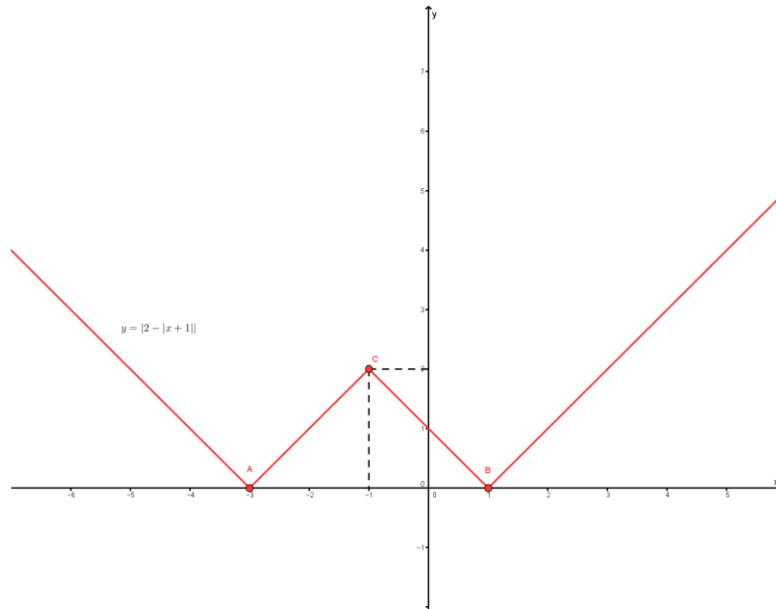
OP Vzdělávání
pro konkurenceschopnost

INVESTICE DO ROZVOJE VZDĚLÁVÁNÍ

Grafy lineárních funkcí s absolutní hodnotou 1

Pracovní list

$$f_7 : y = |2 - |x + 1||$$



$$f_8 : y = x + \sqrt{(x+1)^2}$$

