



VY_32_INOVACE_114_Rozpočítadla

Jazyk a jazyková komunikace

– literární výchova – 1. ročník

Autor: Radka Matesová, Základní škola Kosmonosy-Horní Stakory 54, okres Mladá Boleslav

Vytvořeno v rámci projektu „EU peníze školám“
OP VK oblast podpory 1.4 s názvem Zlepšení podmínek pro vzdělávání
na základních školách

ANOTACE

Výukový materiál pro první ročník s rozpočítadly zaměřený správnou výslovností.

ROZPOČÍTADLA

EMANOVO ROZPOČÍTADLO
(FRANTIŠEK KABELE)

ENE, BENE, EMANE,
KDO TU BABU DOSTANE?
TEN TO NENÍ, TEN TO JE,
TEN MUSÍ JÍT Z KOLA VEN.



MATLAFOUSEK
(FRANTIŠEK SYNEK)

PRVNÍ VAŘÍ, DRUHÝ SMAŽÍ,
TŘETÍ PEČE A PODÁVÁ,
ČTVRTÝ JÍDLO OCHUTNÁVÁ.
PÁTÝ VOLÁ: "DEJ MI KOUSEK,
JSEM MRŇOUSEK - MATLA,
MATLA- MATLAFOUSEK."



- KDE SE ROZPOČÍTADLA POUŽÍVALA



- NA PASTVĚ
- PŘI HRÁCH
- VE ŠKOLE

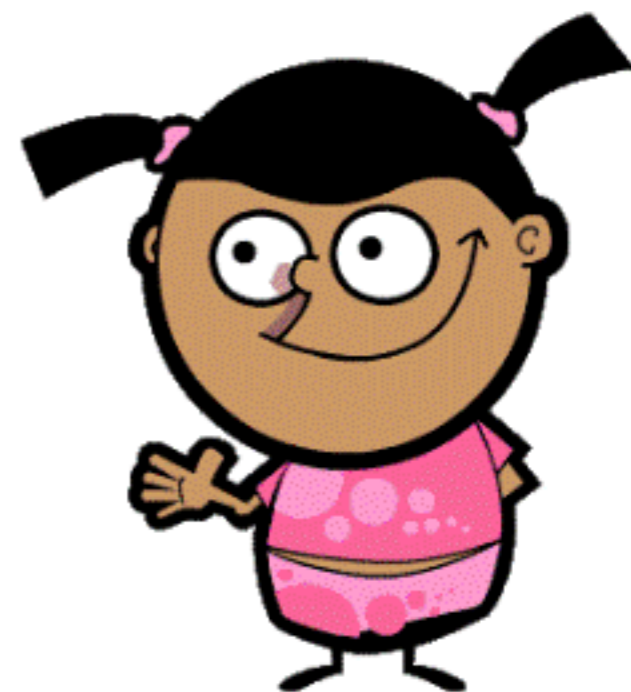
A, BÉ, CÉ, DÉ

Á, BÉ, CÉ, DÉ,

AUTO JEDE,

JEDE, JEDE, AŽ DOJEDE,

DO GARÁŽE RYCHLE VJEDE.

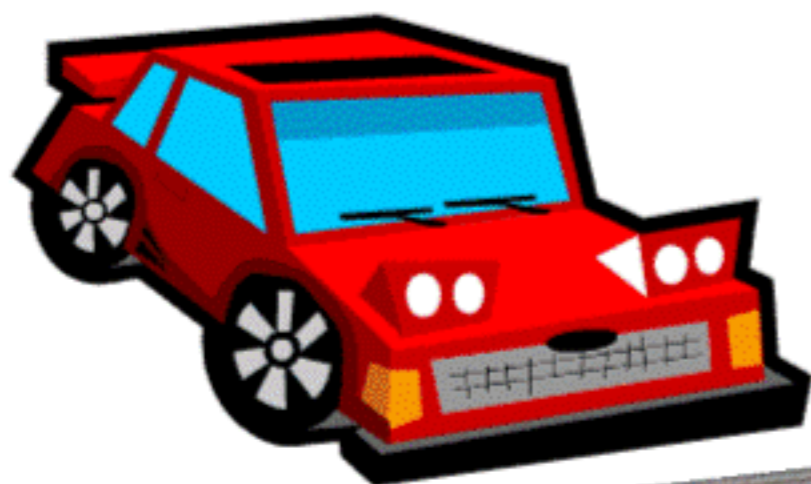


U PASEKY
(JOSEF KOŽÍŠEK)

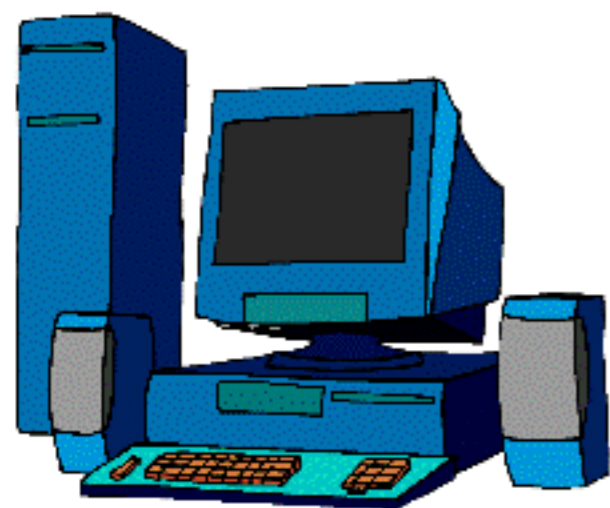
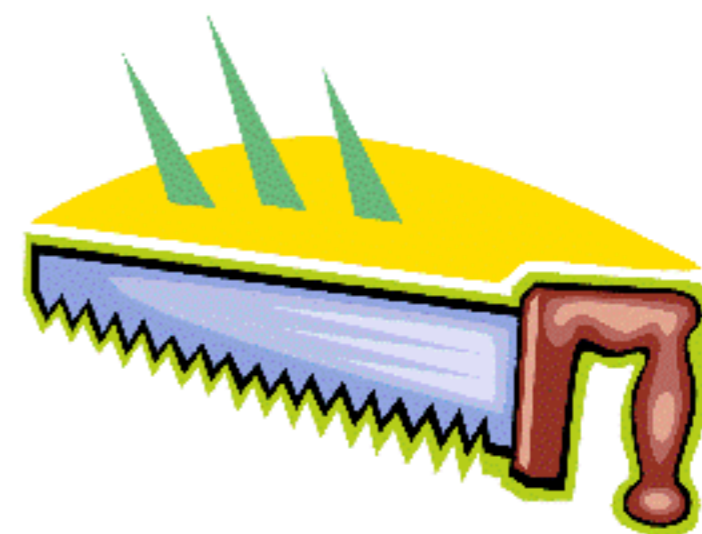
U PASEKY DVA ŠPALÍKY,
NA NICH ZLATÝ BIČ.

KUP HO, BRACHU, OD JELENA,
DEJ MU ZA NĚJ FŮRU SENA

A JDI Z KOLA PRYČ!



SPOJ OBRÁZEK SE SLABIKOU



PO

MA

PI

SE

POUŽITÉ ZDROJE

PROCHÁZKOVÁ, E. DOLEŽALOVÁ, A. : Slabikář pro 1. ročník základní školy. Nová škola s. r. o. 2009, ISBN 80-7289- 105-7

PROCHÁZKOVÁ, E. DOLEŽALOVÁ, A. : Metodický průvodce k Živé abecedě, Slabikáři a písankám. Nová škola s. r. o. 2009, ISBN 80 - 7289- 112- x

Ilustrace - galerie RM Easiteach