



VY_32_INOVACE_128_Povrch ČR

Člověk a jeho svět

– Vlastivěda – 4. ročník

Autor: Radka Matesová, Základní škola Kosmonosy-Horní Stakory 54, okres Mladá Boleslav

Vytvořeno v rámci projektu „EU peníze školám“
OP VK oblast podpory 1.4 s názvem Zlepšení podmínek pro vzdělávání
na základních školách

ANOTACE

Výukový materiál pro 4. ročník o povrchu České republiky.

POVRCH ČESKÉ REPUBLIKY

VÝŠKU KRAJINY MĚŘÍME V METRECH A POROVNÁVÁME JI S HLADINOU MOŘE

PODLE NADMOŘSKÉ VÝŠKY ROZLIŠUJEME KRAJINU NA NÍŽINU A VYSOČINU

NÍŽINA - DO 200M NAD MOŘEM

VYSOČINA - OD 200M VÝŠE

NÍŽINA JE NA MAPĚ ZNAČENA ODSTÍNY ZELENÉ BARVY

VYSOČINA ODSTÍNY HNĚDÉ



NÍŽINA JE VŽDY ROVINATÁ

ROVINA JE PLOCHÁ MÁLO ČLENITÁ KRAJINA

V ČR MAJÍ ROVINATÝ POVRCH NÍŽINY V OKOLÍ ŘEK

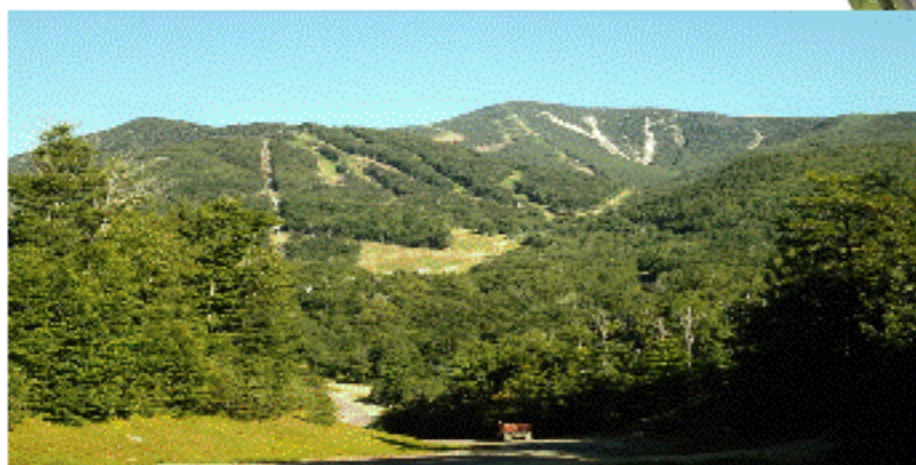
DLE VÝŠKOVÝCH ROZDÍLŮ DĚLÍME KRAJINU NA:

ROVINU - DO 200M

PAHORKATINU - DO 600M

VRCHOVINU - DO 900M

HORNATINA - NAD 900M



OPIŠ OTÁZKY DO SEŠITU A ODPOVĚZ:

CO JE TO NADMOŘSKÁ VÝŠKA?

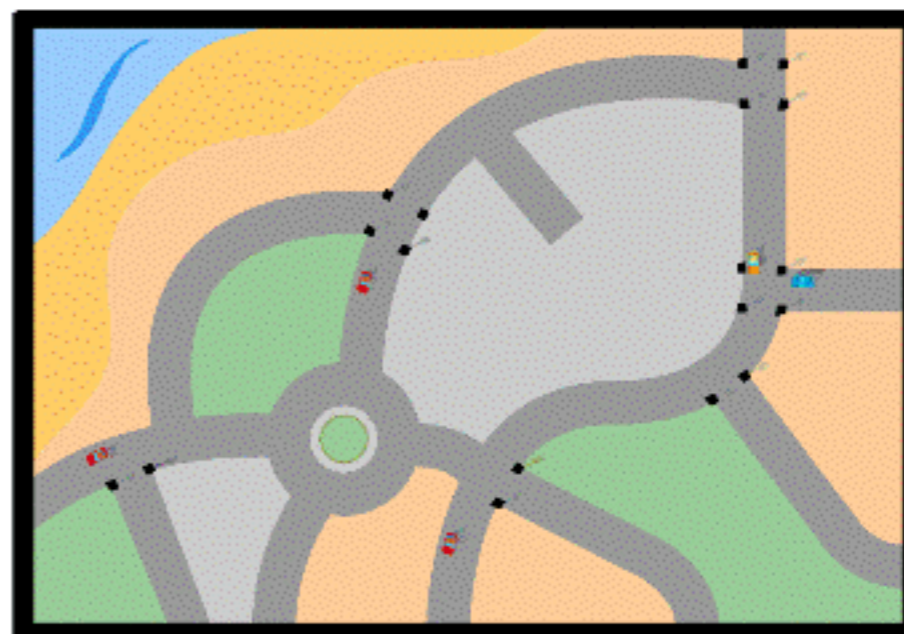
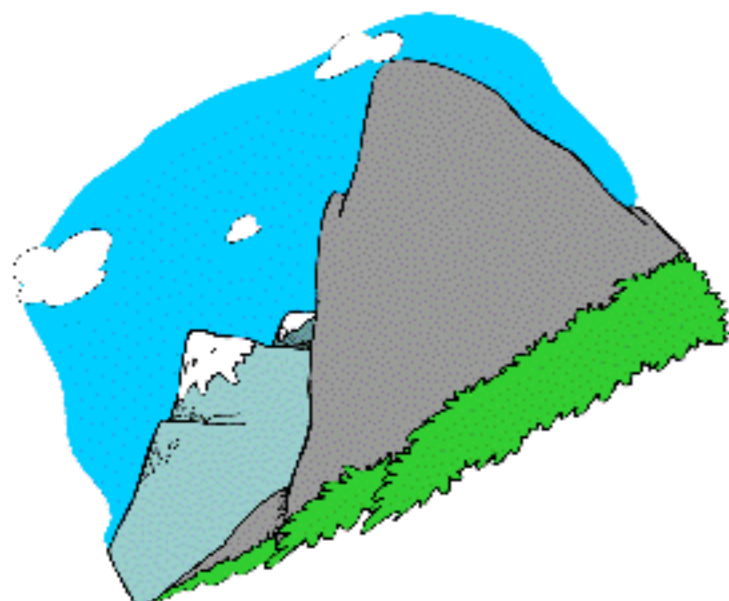
JAK JE VYZNAČENA NA MAPĚ VÝŠKA KRAJINY?

JAKÉ TYPY KRAJINY ROZLIŠUJEME DLE NADMOŘSKÉ VÝŠKY?

JAKÝMI BARVAMI JSOU VYZNAČENY NA MAPĚ NÍŽINY?

JAKÝMI BARVAMI JSOU VYZNAČENY NA MAPĚ VYSOČINY?

JE S ROSTOUCÍ VÝŠKOU BARVA NA MAPĚ SVĚTLEJŠÍ NEBO TMAVŠÍ?



VYSOČINY ČESKÉ REPUBLIKY

SPOJ CO K SOBĚ PATŘÍ

KRKONOŠE

LYSÁ HORA

ORLICKÉ HORY

PLECHÝ

JIZERSKÉ HORY

SNĚŽKA

LUŽICKÉ HORY

PRADĚD

KRUŠNÉ HORY

KLÍNOVEC

ŠUMAVA

LUŽ

JESENÍKY

SMRK

BESKYDY

VELKÁ DEŠTNÁ

HLEDEJ ODPOVÍDAJÍCÍ PÁRY



POUŽITÉ ZDROJE

ŠTIKOVÁ, V. TABARKOVÁ, J. Vlastivěda 4, Poznáváme naši vlast.

Nová škola s.r.o. 2012. ISBN 978- 80-7289- 374-4

EASITEACH