



VY_32_INOVACE_137_Světadíl Evropa III. Člověk a jeho svět – Vlastivěda – 5. ročník

Autor: Radka Matesová, Základní škola Kosmonosy-Horní Stakory 54, okres
Mladá Boleslav

Vytvořeno v rámci v projektu „EU peníze školám“
OP VK oblast podpory 1.4 s názvem Zlepšení podmínek pro vzdělávání
na základních školách

ANOTACE

Výukový materiál pro 5. ročník o vodních tocích a vodních plochách Evropy.

SVĚTADÍL EVROPA

1. VODSTVO



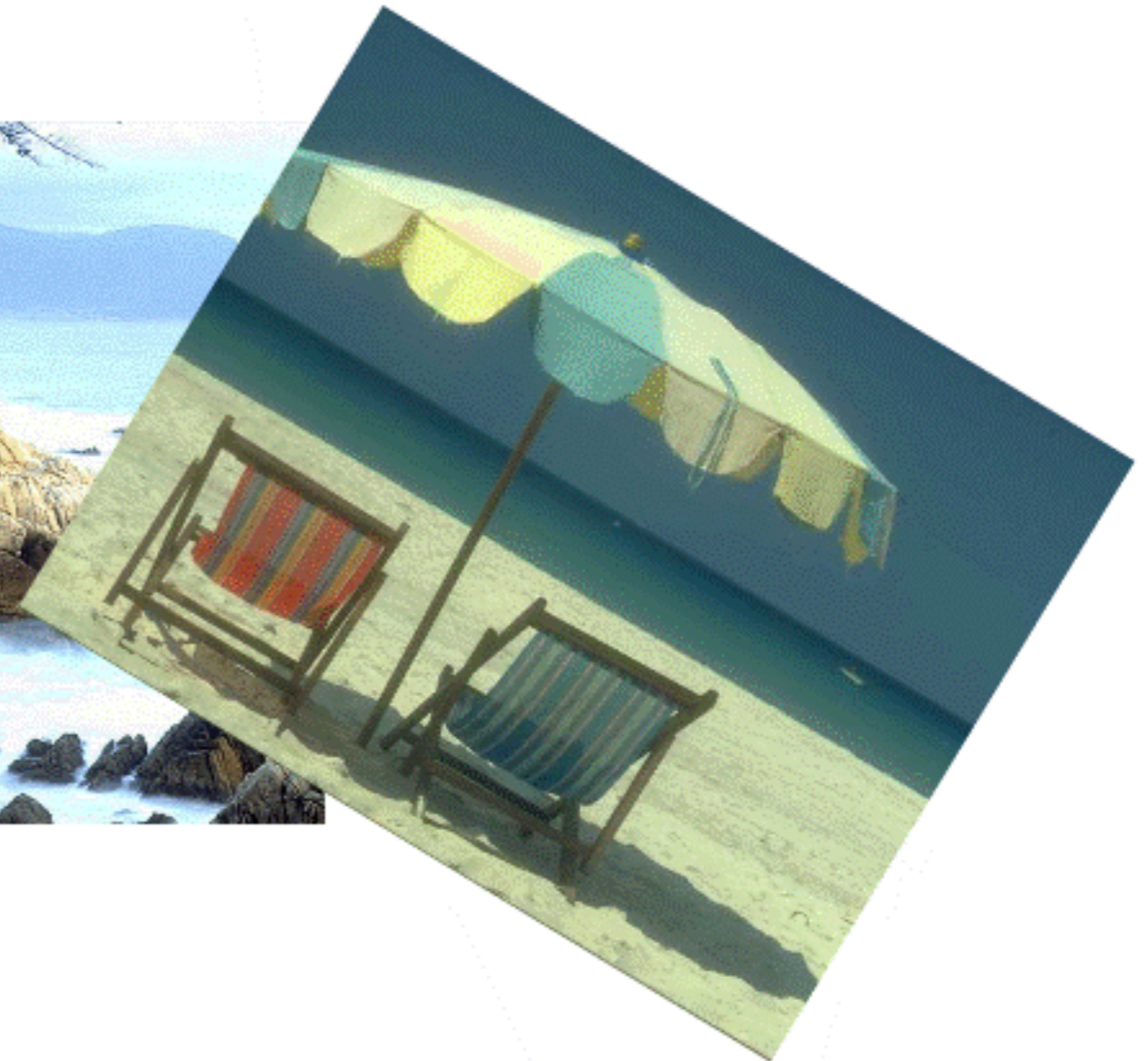
1. VODSTVO

SLANÉ VODY :

OCEÁNY- ATLANTICKÝ, SEVERNÍ LEDOVÝ

VNITŘNÍ MOŘE- STŘEDOZEMNÍ, ČERNÉ JADERSKÉ

OKRAJOVÁ MOŘE- BARENTSOVO, NORSKÉ, SEVERNÍ



SLADKÉ VODY

SLADKÉ VODY SE VYSKYTUJÍ NA PEVNINĚ V ŘEKÁCH,
POTOCÍCH, JEZERECH, RYBNÍCÍCH, VODNÍCH NÁDRŽÍCH

ŘEKY EVROPY ÚSTÍ DO ATLANTICKÉHO A SEVERNÍHO
LEDOVÉHO OCEÁNU

NEJVĚTŠÍ ŘEKY NAZÝVÁME VELETOKY

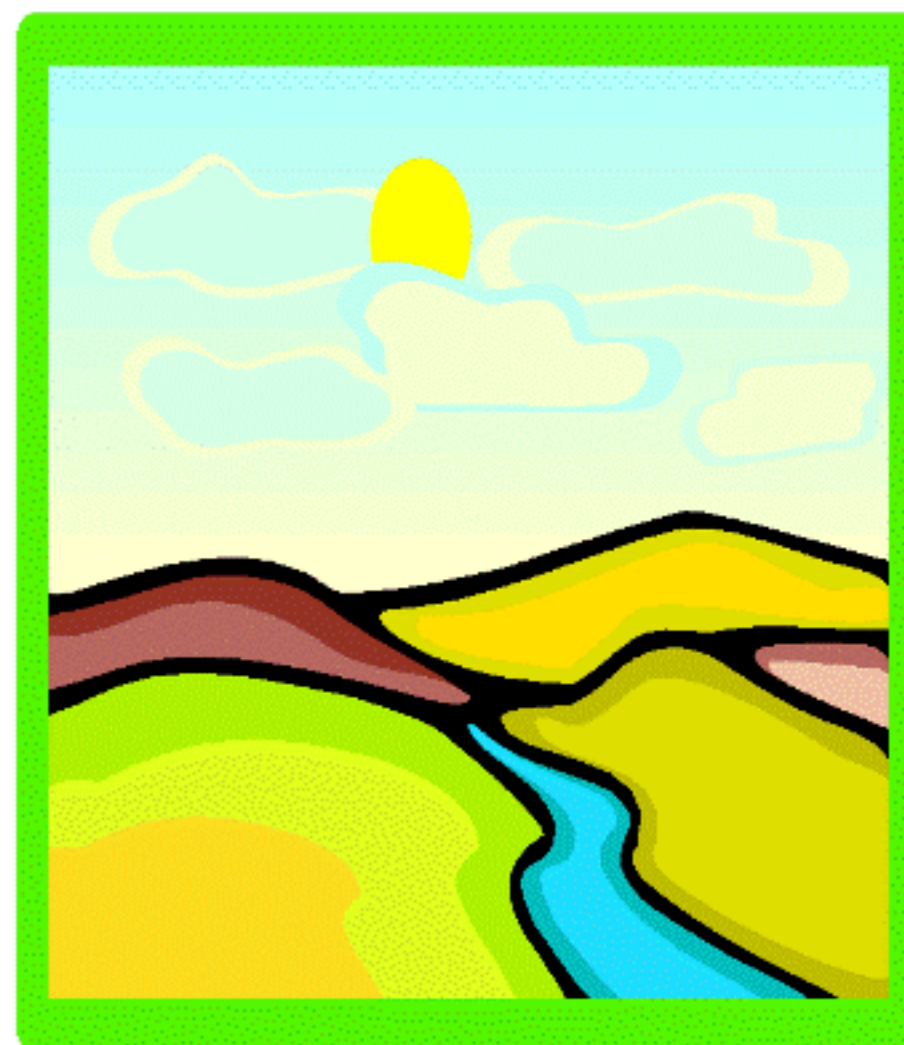
NEJDELŠÍ ŘEKY EVROPY JSOU:
VYHLEDEJ JEJICH DÉLKU A DOPŇ

VOLHAKM

DUNAJ.....KM

URAL.....KM

DNĚPR.....KM



JEZERA- PŘIROZENÉ VODNÍ PLOCHY

JSOU POZŮSTATKY ROZRTÁTÉHO LEDOVCE, KTERÝ KDYSI POKRÝVAL SEVER EVROPY

VĚTŠINU JEZER NAJDEME TEDY V SEVERNÍ EVROPĚ- VE SKANDINÁVII, V POLSKU

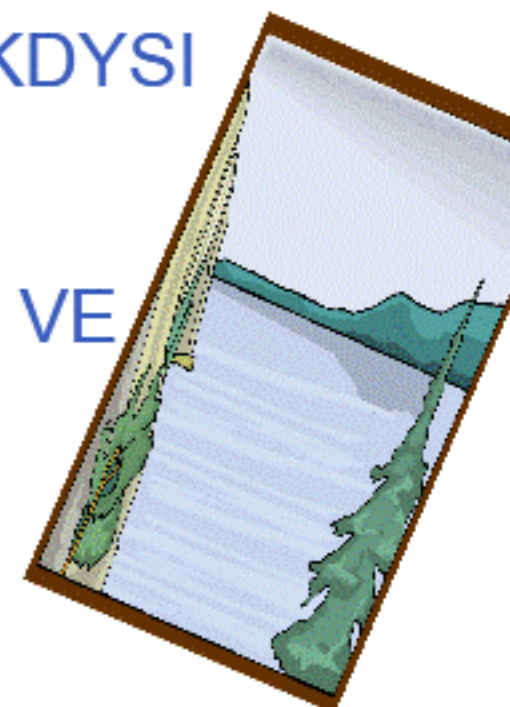
MENŠÍ JEZERA NAJDEME V KARPATECH A V ALPÁCH

NEJVĚTŠÍ EVROPSKÉ JEZERO JE LADOŽSKÉ JEZERO V RUSKU O ROZLOZE 18 135 KM ČTVEREČNÝCH

RYBNÍKY A PŘEHRADY- UMĚLE VYTVOŘENÉ VODNÍ PLOCHY

- ZAJIŠŤUJÍ PITNOU VODU

- CHOV RYB



POUŽITÉ ZDROJE

CHALUPA, ŠTIKOVÁ. : Vlastivěda 5, Česká republika jako součást Evropy. Nová škola s.r.o. 2013. ISBN 978- 80- 7289- 479- 6

EASITEACH