



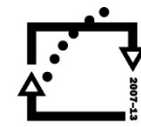
evropský
sociální
fond v ČR



EVROPSKÁ UNIE



MINISTERSTVO ŠKOLSTVÍ,
MLÁDEŽE A TĚLOVÝCHOVY



OP Vzdělávání
pro konkurenceschopnost

INVESTICE DO ROZVOJE VZDĚLÁVÁNÍ

Číslo projektu školy	CZ.1.07/1.5.00/34.0963
Číslo a název šablony	
klíčové aktivity	III/2 Inovace a zkvalitnění výuky prostřednictvím ICT
Číslo materiálu	VY_32_INOVACE_ICT_II_S1_06

Popis výukového materiálu

Název:	Adresáře a jejich struktura
Autor:	Pavel Lintemer
Datum:	10. 9. 2013
Obor:	65-51-H/01 Kuchař - Číšník
Ročník:	1. ročník
Předmět:	IKT – Informační a komunikační technologie

Anotace výukového materiálu

1. Materiál je určen pro výuku předmětu IKT a je v souladu s ŠVP.
2. Materiál je prezentován žákům prostřednictvím dataprojektoru na učebně IKT s výkladem včetně názorných ukázek

Cíl: žák vytváří, přejmenovává a maže adresáře, chápe pojem adresářový strom

ADRESÁŘE A JEJICH STRUKTURA

Adresář (také **složka**) je v informatice organizační jednotka v souborovém systému na datovém médiu.

Adresář sdružuje na disku dokumenty (soubory) a další složky (podadresáře) a slouží k tomu, aby si je uživatel mohl logicky uspořádat.

Adresáře tvoří na disku stromovou strukturu.

- 1. Kořenový adresář (ROOT) -** nejvyšší adresář v adresářové struktuře, všechny další adresáře v témže souborovém systému jsou jeho podadresáři. Vytváří se automaticky po přípravě disku k používání (tzv. formátování disku).
- 2. Adresář -** je složka, která obsahuje jak podadresáře tak i jednotlivé soubory
- 3. Podadresář -** je vložen do adresáře a je mu tím podřízen

V jednotlivých adresářích (podadresářích) – nesmí být soubory se stejným názvem a příponou.

Použité zdroje:

Wikipedie: Otevřená encyklopedie: Adresář (informatika) [online]. c2013 [citováno 29. 07. 2013].

Dostupný z WWW: <[http://cs.wikipedia.org/wiki/Adres%C3%A1%C5%99_\(informatika\)](http://cs.wikipedia.org/wiki/Adres%C3%A1%C5%99_(informatika))>

ADRESÁŘE A JEJICH STRUKTURA

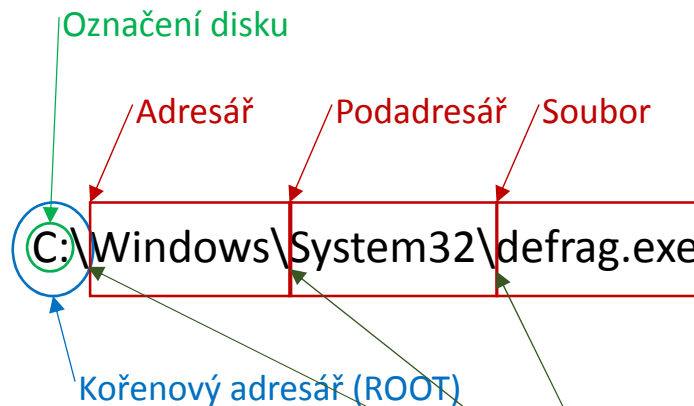
Adresářová adresa (Path) - je v informatice označení pro cestu, která v člověkem čitelné podobě určuje umístění adresáře nebo souboru.

- Cesta může být absolutní (vyjádřená od kořene souborového systému)

Příklad: C:\Windows\System32\defrag.exe

- Relativní (vztažená k aktuálnímu pracovnímu adresáři).

Příklad: ../public_html/index.php



Oddělovacím znakem při zapisování cesty je „\“

Použité zdroje:

Wikipedie: Otevřená encyklopedie: Path (informatika) [online]. c2013 [citováno 29. 07. 2013].

Dostupný z WWW: <[http://cs.wikipedia.org/wiki/Path_\(informatika\)](http://cs.wikipedia.org/wiki/Path_(informatika))>

SPRÁVCE SOUBORŮ

Správce souborů je program pro manipulaci se soubory a adresáři (složkami).

Někdy se používají termíny souborový manažer nebo file manager.

S těmito programy lze provádět tyto základní operace:

- ❖ **Vytvářet složky**
- ❖ **Mazat složky a soubory**
- ❖ **Kopírovat složky a soubory**
- ❖ **Přesouvat složky a soubory**

Jako nejoblíbenější správci souborů se osvědčily takzvané **dvoupanelové**, vycházející z programu Norton Commander, který inspiroval řadu tvůrců jeho klonů.

Součástí Windows je velice jednoduchý souborový manažer **Průzkumník Windows**.

Použité zdroje:

Wikipedie: Otevřená encyklopedie: Správce souborů (informatika) [online]. c2013 [citováno 29. 07. 2013].

Dostupný z WWW: <http://cs.wikipedia.org/wiki/Souborov%C3%BD_mana%C5%BEEr>

SPRÁVCE SOUBORŮ

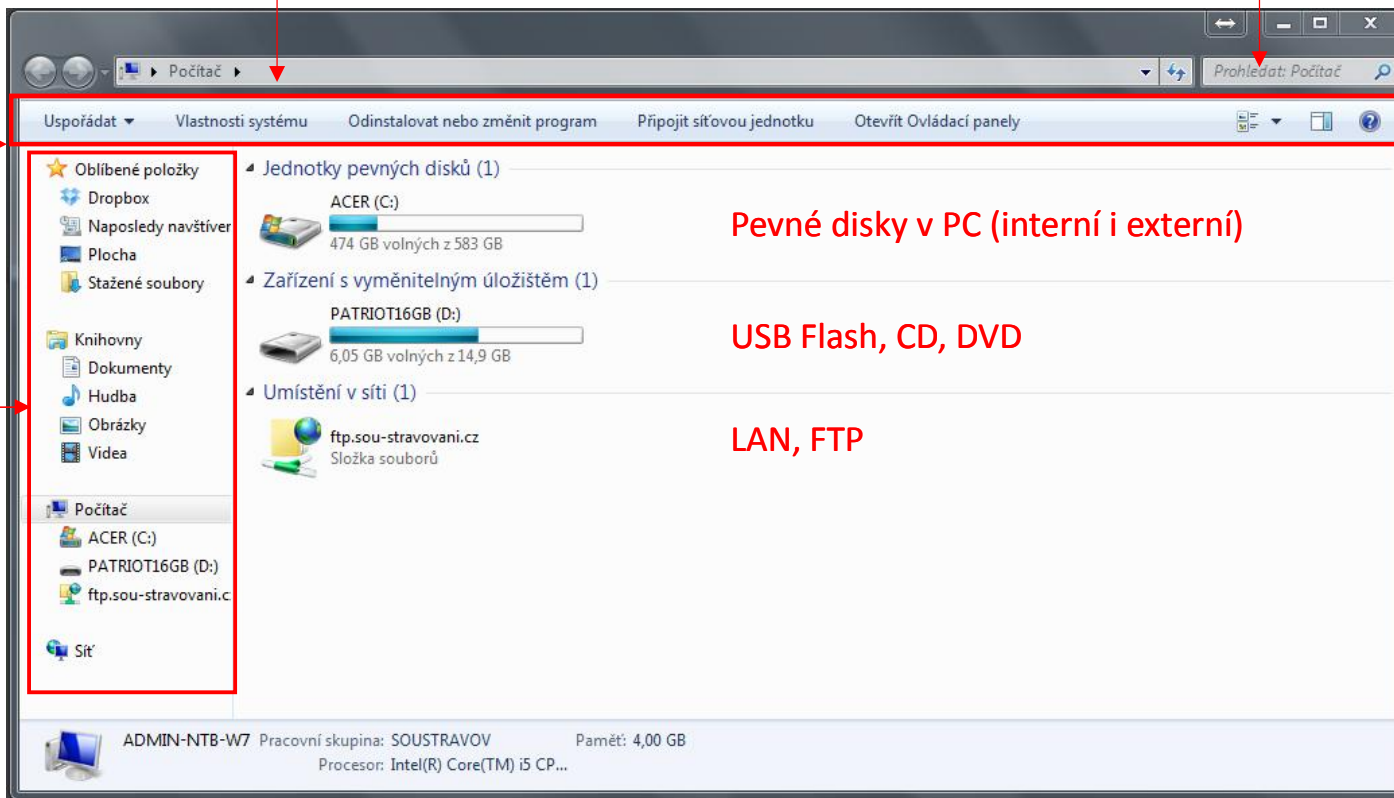
Průzkumník Windows

Adresní řádek

Hledání

Aktuální nástroje

Navigační okno



SPRÁVCE SOUBORŮ

Dvoupanelový souborový manažer – Total Commander

The screenshot shows the Total Commander (x64) 8.01 interface. Red boxes and arrows highlight specific areas:

- Pokročilé funkce:** A red box highlights the top toolbar containing various icons for file operations.
- Výběr disku:** A red arrow points to the drive selection dropdown menu in the top left of each panel.
- Adresní a příkazový řádek:** A red box highlights the address bar at the bottom of the interface, which contains the current directory path and command line.
- Základní funkce (klávesové zkratky Fx):** A red box highlights the bottom status bar, which lists keyboard shortcuts: F3 Zobrazit, F4 Upravit, F5 Kopírovat, F6 PřejmPřes, F7 Nová složka, F8 Odstranit, and Alt+F4 Konec.

The main area displays two side-by-side file lists for the directory `c:\[acer]`. The left list shows a detailed view with columns for Name, Attributes, Size, and Date. The right list shows a standard view with columns for Name, Attributes, Size, and Date. Both lists include system folders like `[Recycle.Bin]`, `[BOOK]`, `[Documents and Settings]`, and `[MSOCache]`, as well as files like `bootmgr`, `BOOTSECT`, `hiberfil`, `pagefile`, `Patch`, `Preload`, and `RHDSetup`.

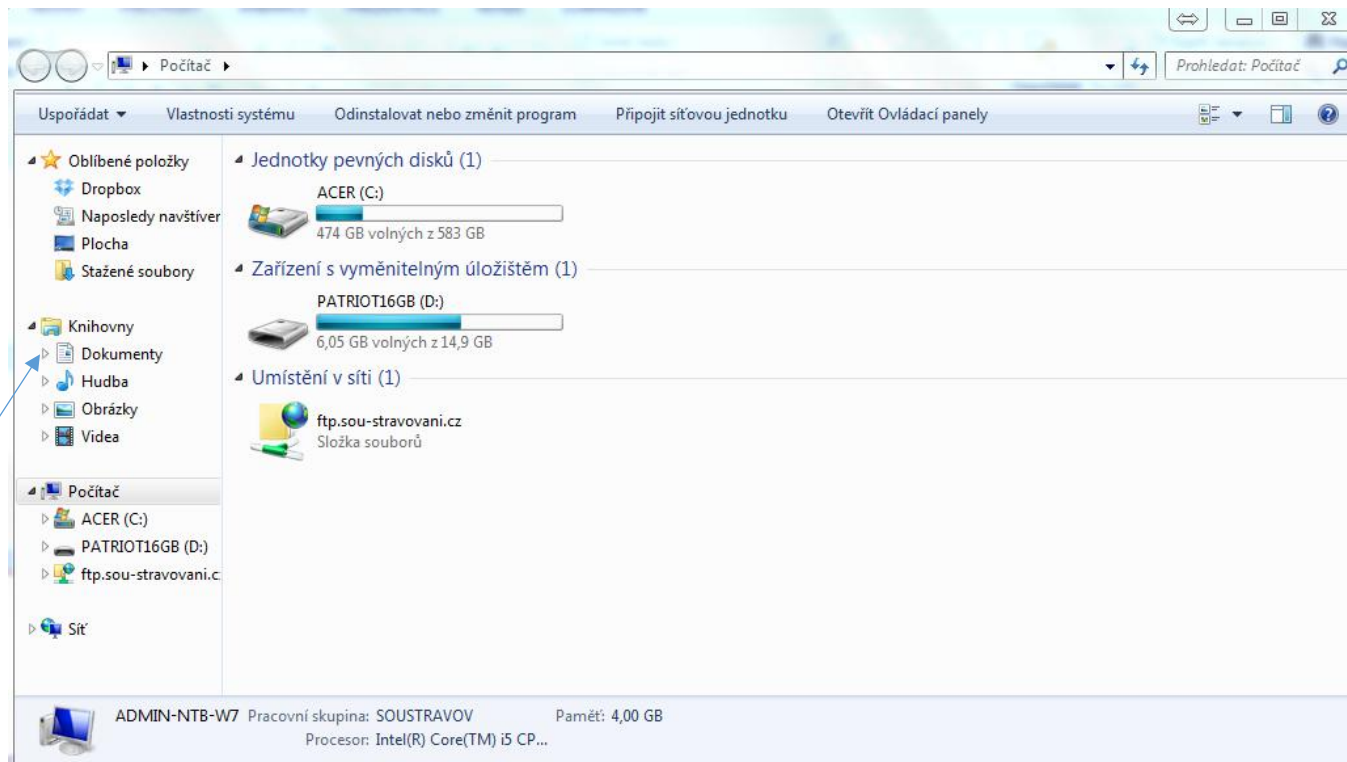
Zadání úkolů

1. Pomocí Průzkumníku vytvoř složku v Dokumentech s názvem třídy a podložku s Vaším jménem a příjmením
2. Spusť Total Commander a zobraz Adresářový strom disk C
3. Pomocí Průzkumníku smaž složku s Vaším jménem ve složce Vaší třídy

Řešení úkolů

1. Pomocí Průzkumníku vytvoř složku v Dokumentech s názvem třídy a podložku s Vaším jménem a příjmením

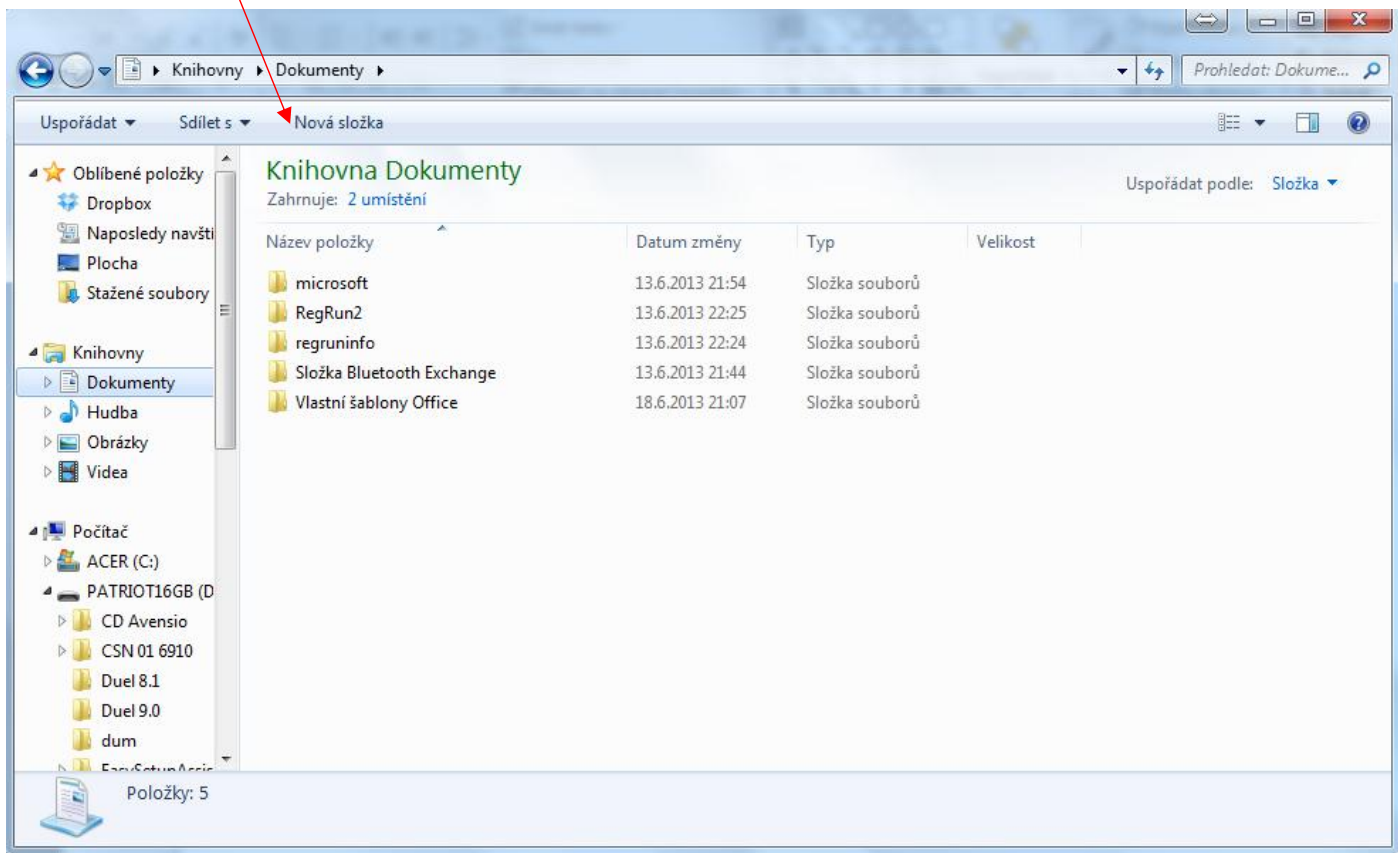
1. Otevři program Průzkumník



2. Klikni na Dokumenty

Řešení úkolů

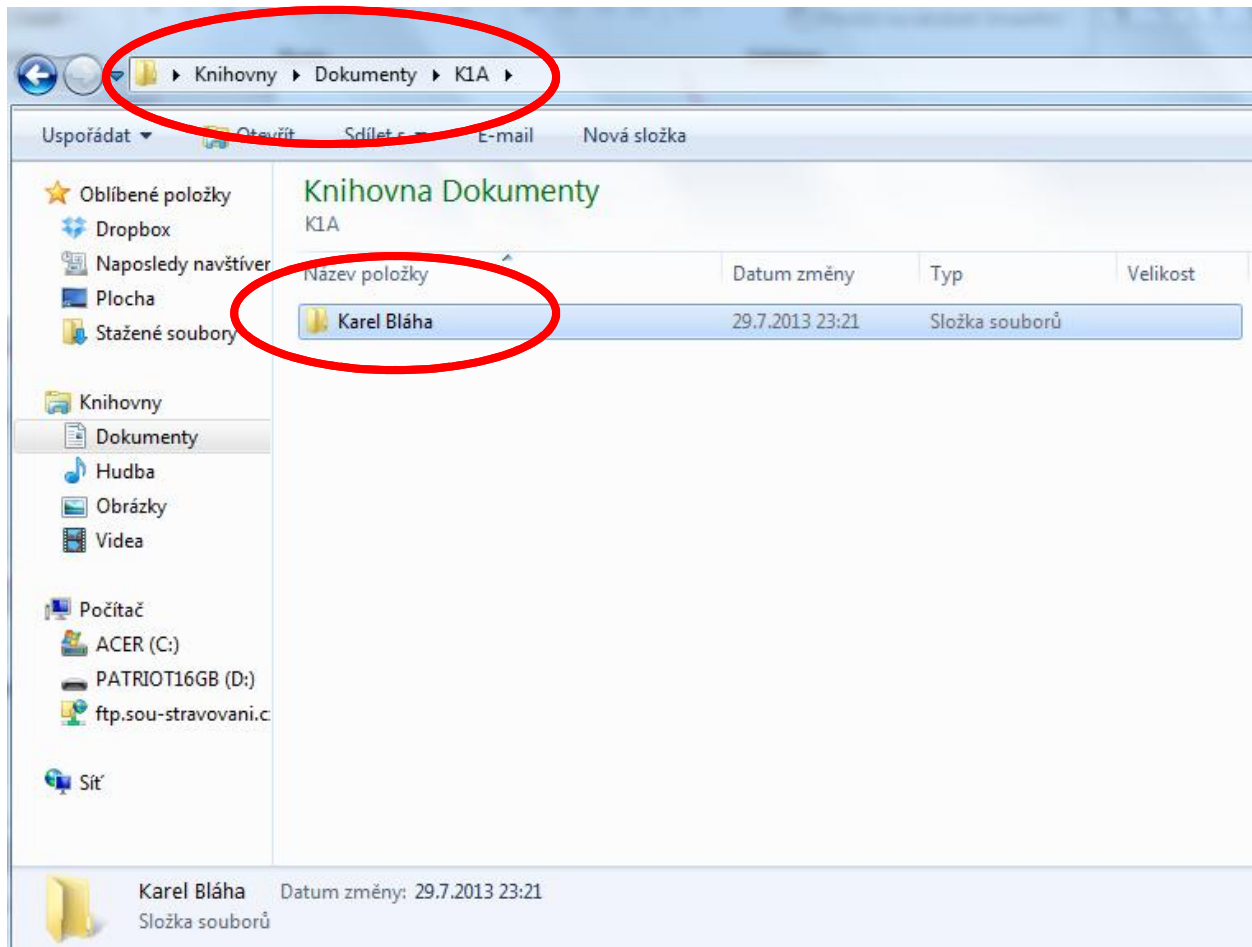
3. Pomocí tlačítka Nová složka vytvoř složku s názvem tvojí třídy



4. Dvojklikem vstup do složky třídy a stejným způsobem vytvoř složku s Tvým Příjmením a jménem

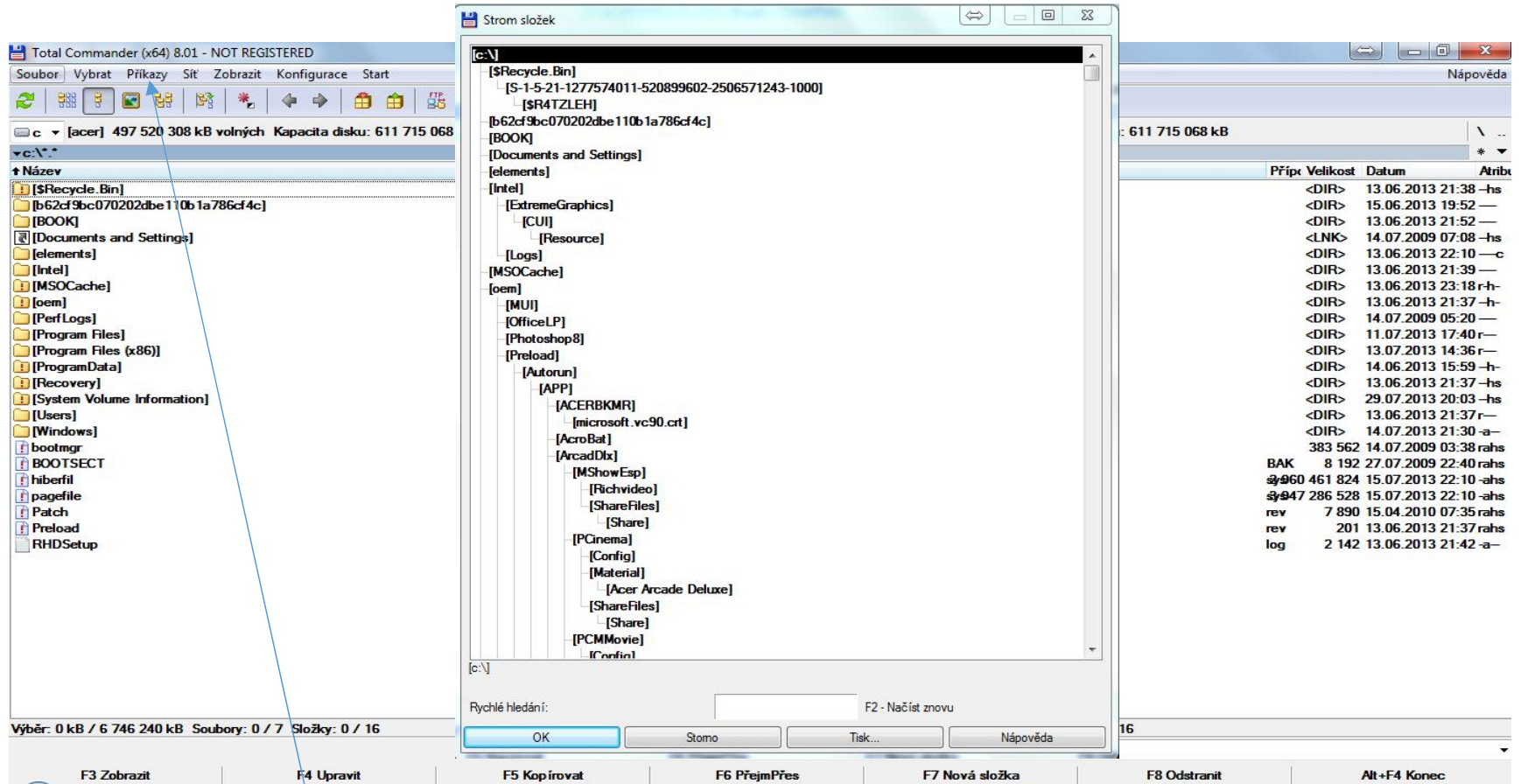
Řešení úkolů

ÚKOL 1 - VÝSLEDEK



Řešení úkolů

Spustí Total Commander a zobrazí Adresářový strom disk C



1. Klikni na položku Příkazy a pak Strom složek

2. Po krátkém výpočtu se zobrazí Strom složek, ze kterého si uvědomíte adresářovou strukturu místního disku.

Řešení úkolů

3. Pomocí Průzkumníku smaž složku s Vaším jménem ve složce Vaší třídy

The screenshot shows a Windows Explorer window with the address bar set to 'Knihovny > Dokumenty > K1A'. The main pane displays a table of items:

Název položky	Datum změny	Typ
Karel Bláha	29.7.2013 23:21	Složka souborů

A context menu is open over the 'Karel Bláha' folder. The 'Odstranit' option is highlighted with a red arrow. Other options include 'Otevřít', 'Sdílet s', 'Kopírovat', and 'Vlastnosti'.

1. Klikněte na složku pravým tlačítkem

2. Zobrazí se následující tabulka

3. Klikněte na **Odstranit**

Karel Bláha Datum změny: 29.7.2013 23:21
Složka souborů