



## INVESTICE DO ROZVOJE VZDĚLÁVÁNÍ

Číslo projektu školy	CZ.1.07/1.5.00/34.0963
Číslo a název šablony	
klíčové aktivity	III/2 Inovace a zkvalitnění výuky prostřednictvím ICT
Číslo materiálu	VY_32_INOVACE_ICT_II_S3_02

### Popis výukového materiálu

Název:	Server
Autor:	Pavel Lintemer
Datum:	1. 9. 2013
Obor:	65-51-H/01 Kuchař - Číšník
Ročník:	3. ročník
Předmět:	IKT – Informační a komunikační technologie

### Anotace výukového materiálu

1. Materiál je určen pro výuku předmětu IKT a je v souladu s ŠVP.
2. Materiál je prezentován žákům prostřednictvím dataprojektoru na učebně IKT s výkladem včetně názorných ukázek

Cíl: žák chápe co je server a jaké jsou jeho základní funkce.

# CO JE SERVER?

## Server - Základní vlastnosti

- *hlavní počítač v síti – většinou nejvýkonnější*
- *často v samostatné místnosti (serverovna)*
- *provedení volně stojící nebo do racku*
- *poskytuje služby (services) všem připojeným počítačům do sítě*
- *typ síťové architektury: klient – server*
- **ZÁSADNÍ ROZDÍL OPROTI STANDARDNÍMU PC JE OPERAČNÍ SYSTÉM**



Obr. 1 – servery v racku

# JAKÉ MÁME DRUHY SERVERŮ?

## Základní typy

- **webový server** – především v síti Internet poskytuje WWW stránky
- **souborový server** – slouží např. v podnikové síti jako centrální úložiště dat (dokumentů)
- **databázový server** – slouží jako úložiště strukturovaných dat (databází)
- **tiskový server** – zpřístupňuje počítačové tiskárny
- **faxový server**
- **proxy server** – zprostředkovává přístup do jiné sítě (např. Internet)
- **aplikační server** – počítač specializovaný na provoz nějaké aplikace
- **mail server** - SMTP služba e-mailu
- **herní server** – nabízí hraní her s více hráči (multiplayer)

**VŠECHNY TYTO FUNKCE MŮŽE POSKYTOVAT JEDEN SERVER**

# Zadání úkolů

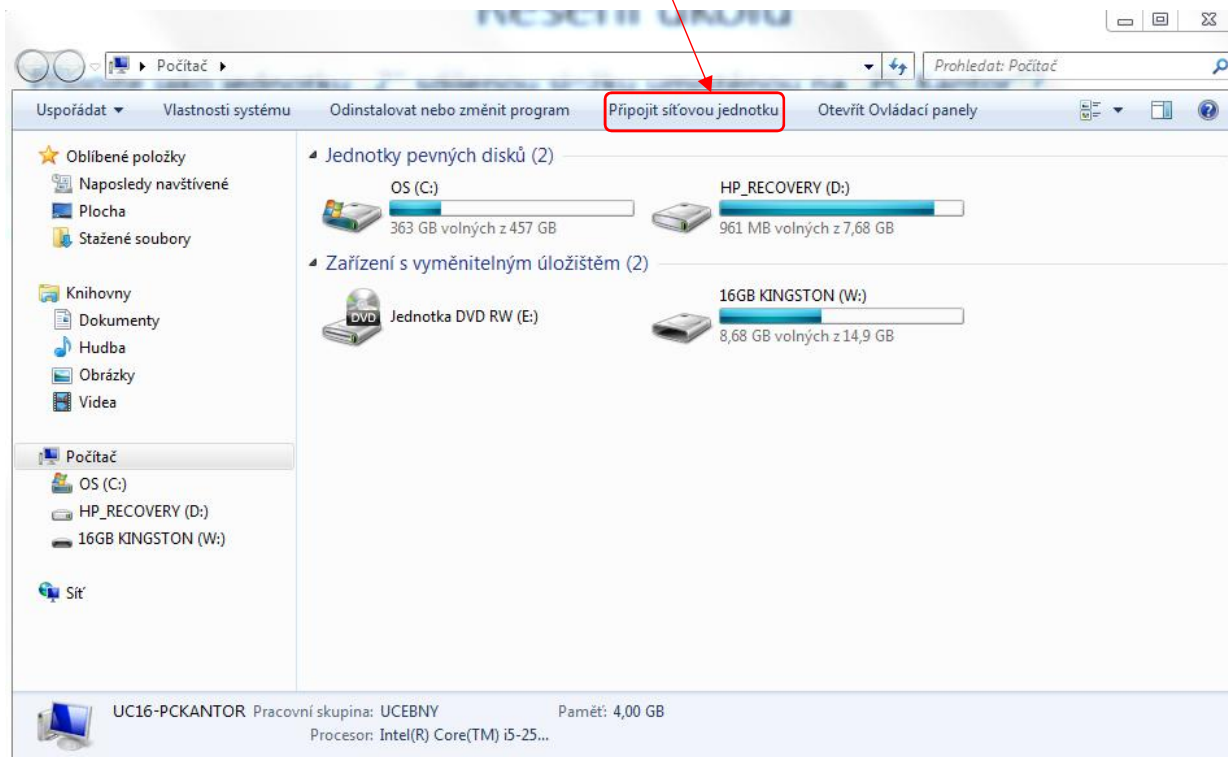
1. Připojte jako jednotku „Z“ sdílenou složku umístěnou na „PC Kantor“?
2. Vysvětlete pojmy dedikovaný a nededikovaný server ?

Odpovědi запиšte do souboru ve Wordu s názvem „ICT\_II\_S3\_02.docx“

# Řešení úkolů

1. Připojte jako jednotku „Z“ sdílenou složku umístěnou na „PC Kantor“?

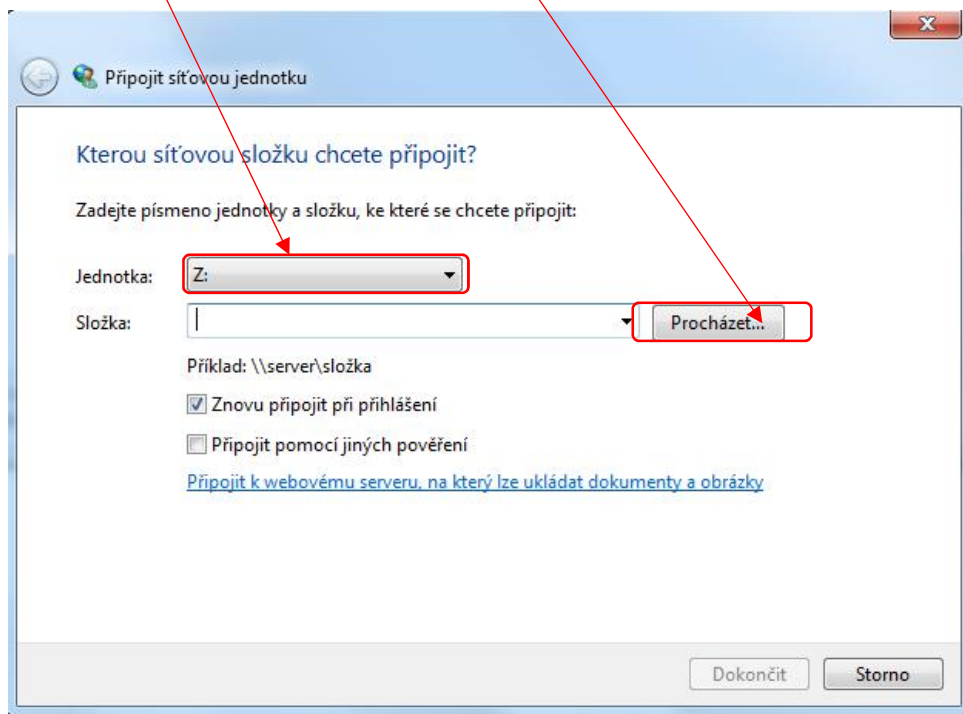
**Postup:** 1. otevřete Tento počítač  
2. Klikněte na Připojit síťovou jednotku



# Řešení úkolů

1. Připojte jako jednotku „Z“ sdílenou složku umístěnou na „PC Kantor“?

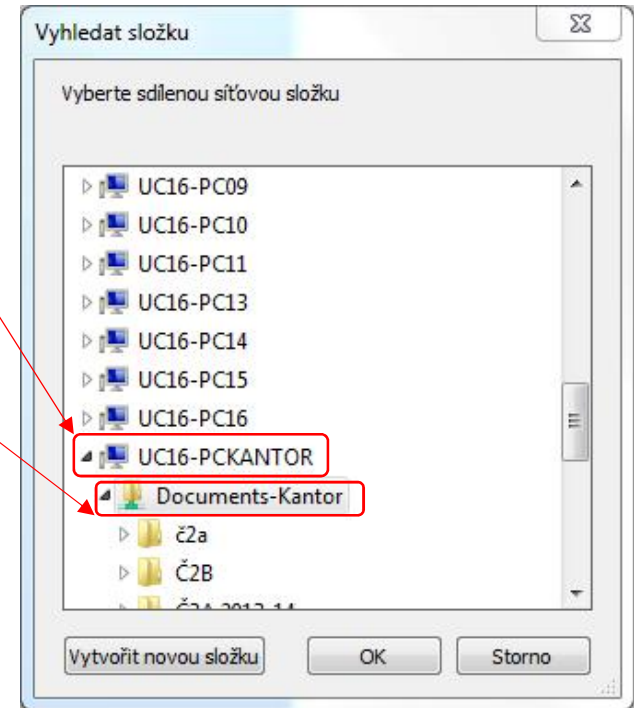
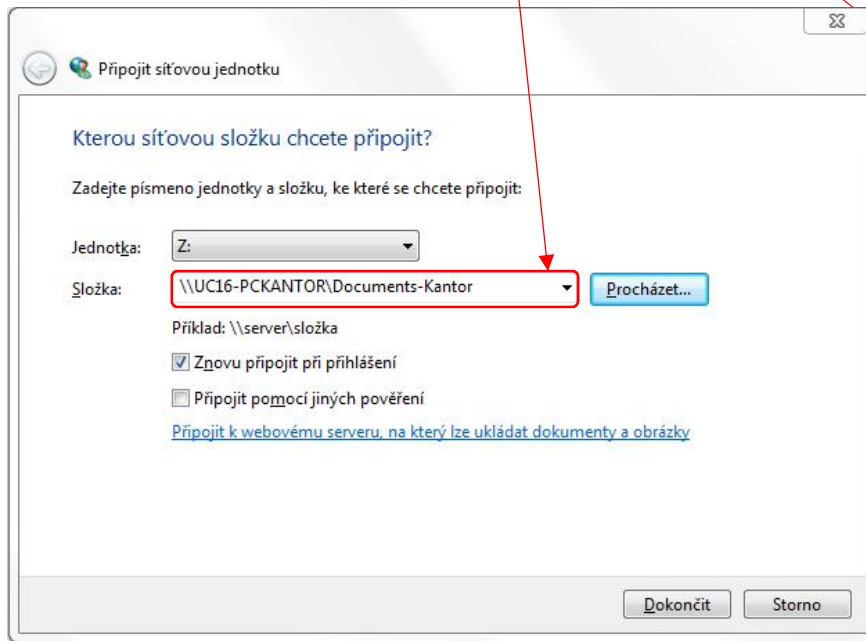
**Postup:** 3. Vyberte písmeno jednotky  
4. Klikněte na Procházet



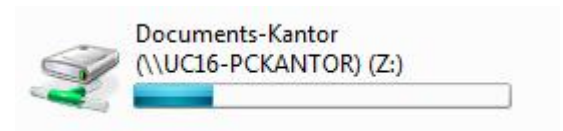
# Řešení úkolů

1. Připojte jako jednotku „Z“ sdílenou složku umístěnou na „PC Kantor“?

- Postup:**
5. Najděte v seznamu PC „UCxx-PCKANTOR“
  6. Klikněte na Procházet
  7. Klikněte na OK
  8. Zkontrolujte „cestu“
  9. Klikněte na Dokončit



10. V „Tento počítač“ zkontrolujte zda se připojil DISK Z



# Řešení úkolů

2. Najděte a vysvětlete pojmy dedikovaný a nededikovaný server ?

*dedikovaný – vyhrazený pro speciální účely, bez přímého přístupu uživatelů*

*nededikovaný – server slouží uživateli zároveň jako obyčejný počítač*